





## ENTORNO VIVO



## Amplitud & Exclusividad

**Oviedo** es un desarrollo conformado por 16 lotes y casas residenciales cuyo fin es brindar el refugio ideal, un perfecto escape del caos de la ciudad.

Un entorno vivo donde tienes la **libertad para elegir** si deseas un lote residencial amplio para construir la casa de tus sueños, o bien, la facilidad y conveniencia para elegir uno de nuestros 2 modelos de casa para iniciar tu nueva vida.

\*Las imágenes publicadas son meramente ilustrativas y pueden diferir con el producto final.



# Ingreso controlado

Mérida - Yucatán



ONE

\*Las imágenes publicadas son meramente ilustrativas y pueden diferir con el producto final.



# Ubicación



- 1 Plaza Altabrisa
- 2 City Center
- 3 Plaza La Isla
- 4 Macroplaza
- 5 Hospital Faro del Mayab
- 6 Hospital Starmedica
- 7 Universidad Modelo
- 8 Universidad Marista
- 9 Escuela Smatium
- 10 Facultad de Ciencias Sociales UADY



Mérida - Yucatán

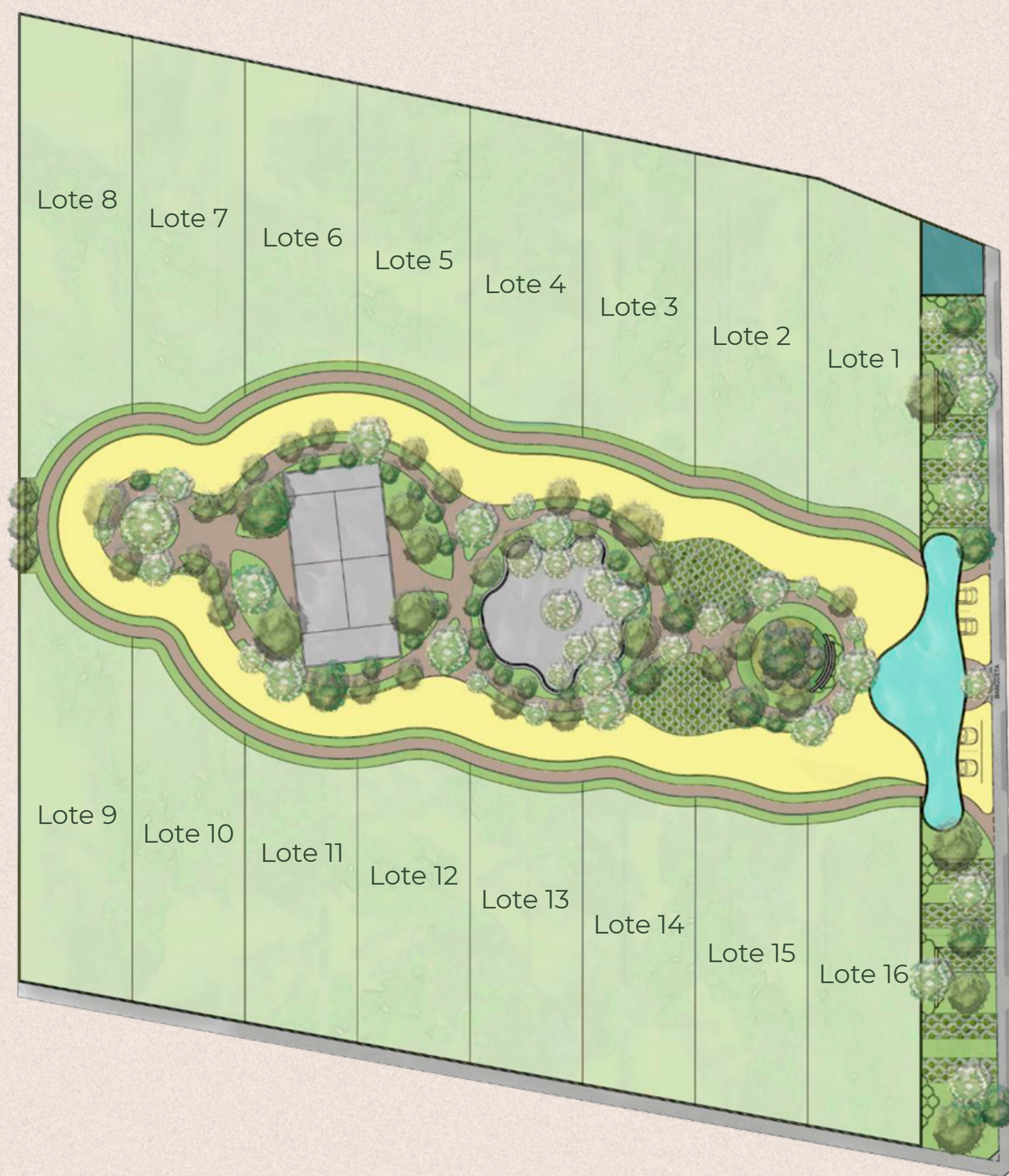


Oviedo

\*Las imágenes publicadas son meramente ilustrativas y pueden diferir con el producto final.



# Masterplan



**Oviedo** presenta un estilo y arquitectura inspirado en el alma de España, se encuentra conformado por espacios al aire libre, extensa vegetación y amenidades creadas para proporcionar un insuperable ambiente de paz y exclusividad. **Un entorno en perfecta armonía.**

**Lote 1:** 369.01 m<sup>2</sup>

**Lote 9:** 436.14 m<sup>2</sup>

**Lote 2:** 366.36 m<sup>2</sup>

**Lote 10:** 369.49 m<sup>2</sup>

**Lote 3:** 352.76 m<sup>2</sup>

**Lote 11:** 315.10 m<sup>2</sup>

**Lote 4:** 351.95 m<sup>2</sup>

**Lote 12:** 336.47 m<sup>2</sup>

**Lote 5:** 328.24 m<sup>2</sup>

**Lote 13:** 333.59 m<sup>2</sup>

**Lote 6:** 344.28 m<sup>2</sup>

**Lote 14:** 345.89 m<sup>2</sup>

**Lote 7:** 412.45 m<sup>2</sup>

**Lote 15:** 347.44 m<sup>2</sup>

**Lote 8:** 475.86 m<sup>2</sup>

**Lote 16:** 373.81 m<sup>2</sup>

\*Las imágenes publicadas son meramente ilustrativas y pueden diferir con el producto final.



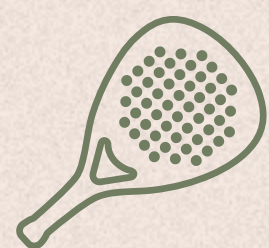
# Terraza usos múltiples







## Amenidades



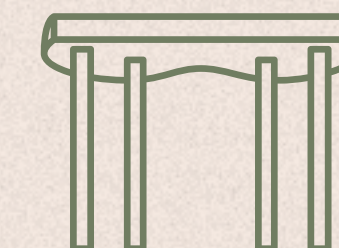
Cancha de pádel



Parque infantil



Baños exteriores



Terraza usos múltiples



Circuito para jogging



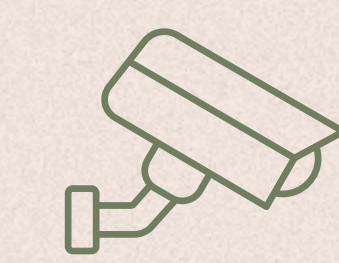
Circuito peatonal



Jardín contemplativo



Parking visitas



Seguridad 24 horas



Pet friendly





# Cancha de pádel

Mérida - Yucatán



Oviedo

\*Las imágenes publicadas son meramente ilustrativas y pueden diferir con el producto final.



# Modelos de casa





## Casa 175

Modelo de casa con 175 m<sup>2</sup> de construcción, 3 recámaras con espacio para closet, 3 baños completos y ½ baño para visitas.



## Características

- Acabado fino en muros y plafón
- Cocina con meseta de granito, barra desayunador y gaveteros inferiores
- Muebles de baño
- Fijos de canceles templados en baños
- Iluminación interior
- Alberca
- Pisos cerámicos mate de 60×60 cm
- Cochera techada

\*Las imágenes publicadas son meramente ilustrativas y pueden diferir con el producto final.



Comedor / Sala



Cocina





Terraza



Recámara





## Casa 190

Modelo de casa con 190 m<sup>2</sup> de construcción, 3 recámaras con espacio para closet, 3 baños completos y ½ baño para visitas.



## Características

- Acabado fino en muros y plafón
- Cocina con meseta de granito, barra desayunador y gaveteros inferiores
- Muebles de baño
- Fijos de cancelas templados en baños
- Iluminación interior
- Alberca
- Pisos cerámicos mate de 60×60 cm
- Cochera techada

\*Las imágenes publicadas son meramente ilustrativas y pueden diferir con el producto final.



Comedor / Sala







Terraza



Recámara

