



MARANTA  
Bosques





## Maranta Bosques

Un desarrollo a 5 torres inmerso en 70 mil m<sup>2</sup> de áreas verdes en una de las zonas más exclusivas al poniente de la Ciudad de México.

**01**

# Proyecto & Ubicación





### Ubicación

Col. Vista Hermosa, CDMX



### Segmento de Mercado

Residencial Plus



~70,000

m<sup>2</sup> de área libre



## Localización

Julián Adame 91

Col. Lomas de Vista Hermosa, CDMX

**Maranta Bosques** cuenta con una ubicación estratégica ya que se encuentra a tan sólo unos minutos de Santa Fe, una de las zonas corporativas más grandes en desarrollo, así como exclusivos centros comerciales, escuelas de prestigio y hospitales de primer nivel:

Av. Bosques de la Reforma

Av. Vasco de Quiroga

Av. Loma del Parque

Constituyente Carlos Echanove

Carretera Federal México-Toluca

Carretera al Olivo

Vialidad de la Barranca





# 1.2

## Proyecto & Amenidades

TORRE I  
TORRE II  
TORRE III  
TORRE IV  
TORRE V

1. Carril de Nado
2. Alberca recreativa
3. Gimnasio
4. Jogging route
5. Cancha de tenis (2)
6. Canchas de pádel (4)
7. Cafetería
8. Lago
9. Asadores
10. Juegos infantiles (3)
11. Pet zone (2)
12. Ludoteca
13. Salones de eventos
14. Fitness zone
15. Spa
16. Coworking
17. Sala de adultos
18. Rooftops (5)
19. Show Room

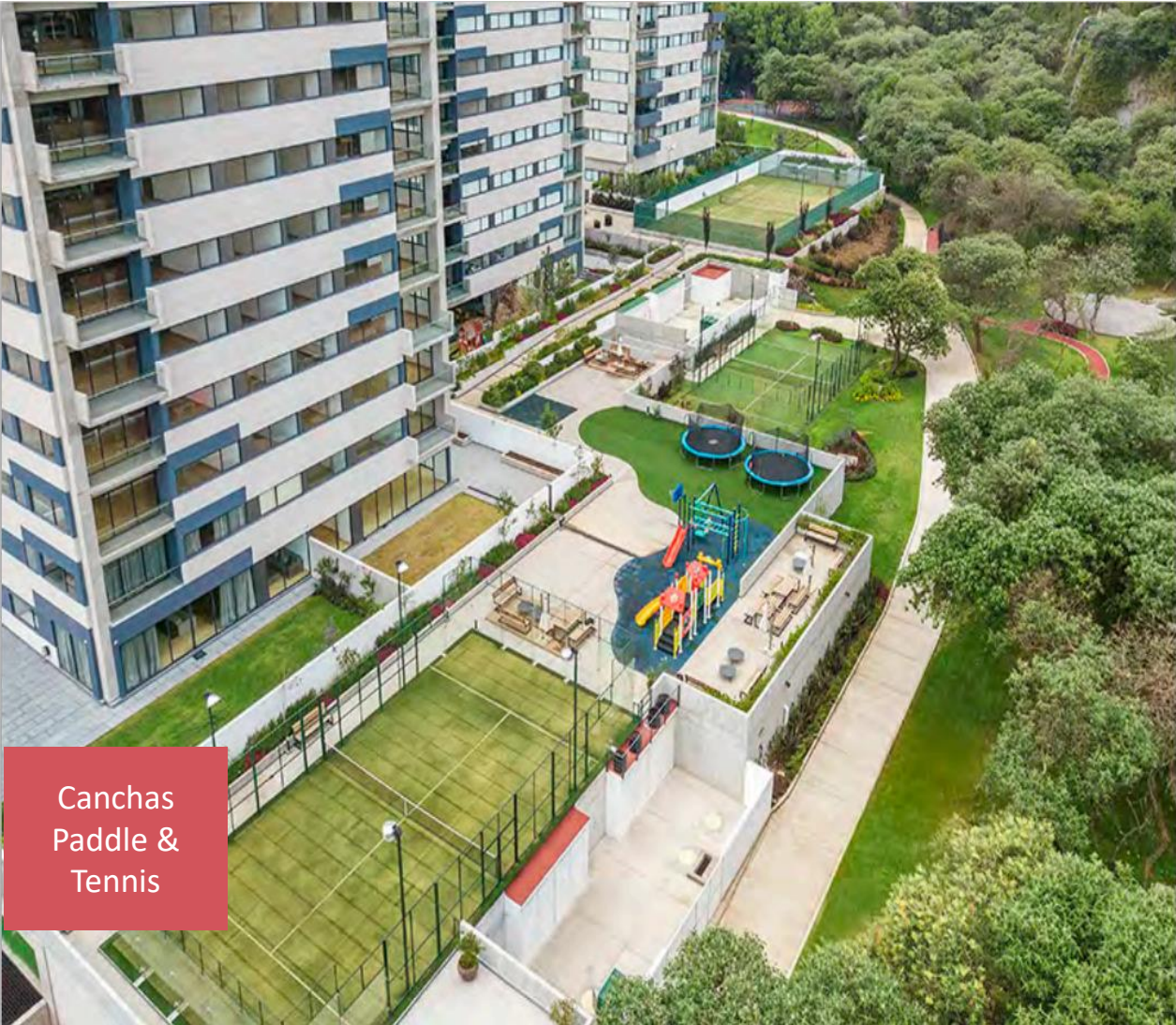








# 1.2



Canchas  
Paddle &  
Tennis



Lobby



Lago



# 1.2



Juegos



Alberca ext



Rooftop



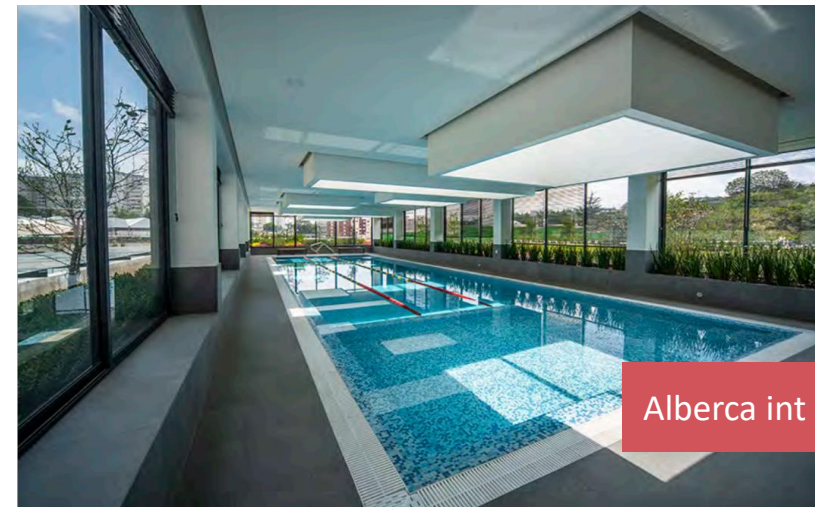
# 1.2



Terrazas



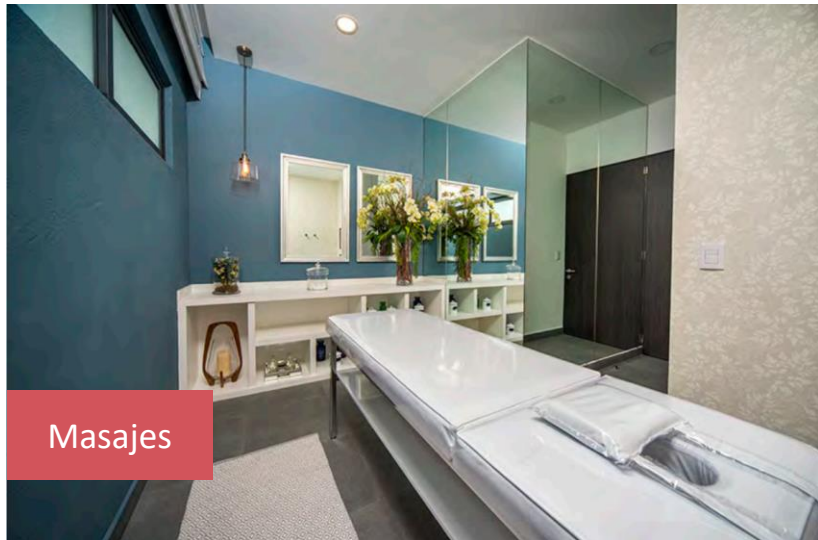
Gimnasio



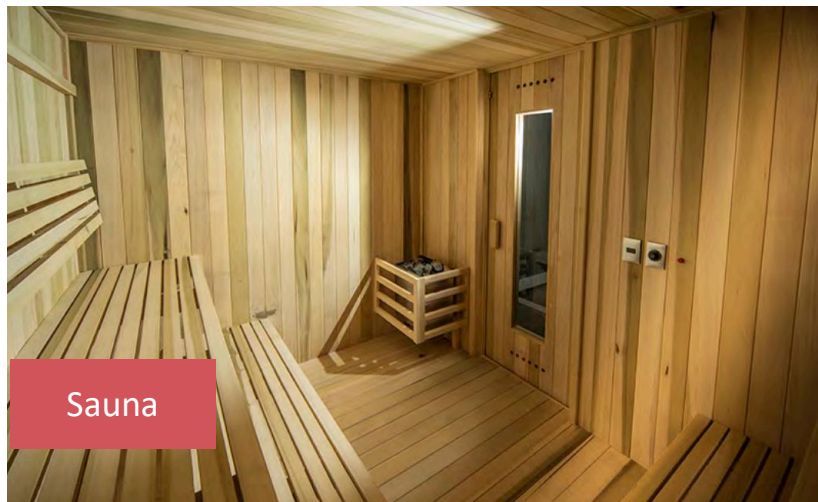
Alberca int



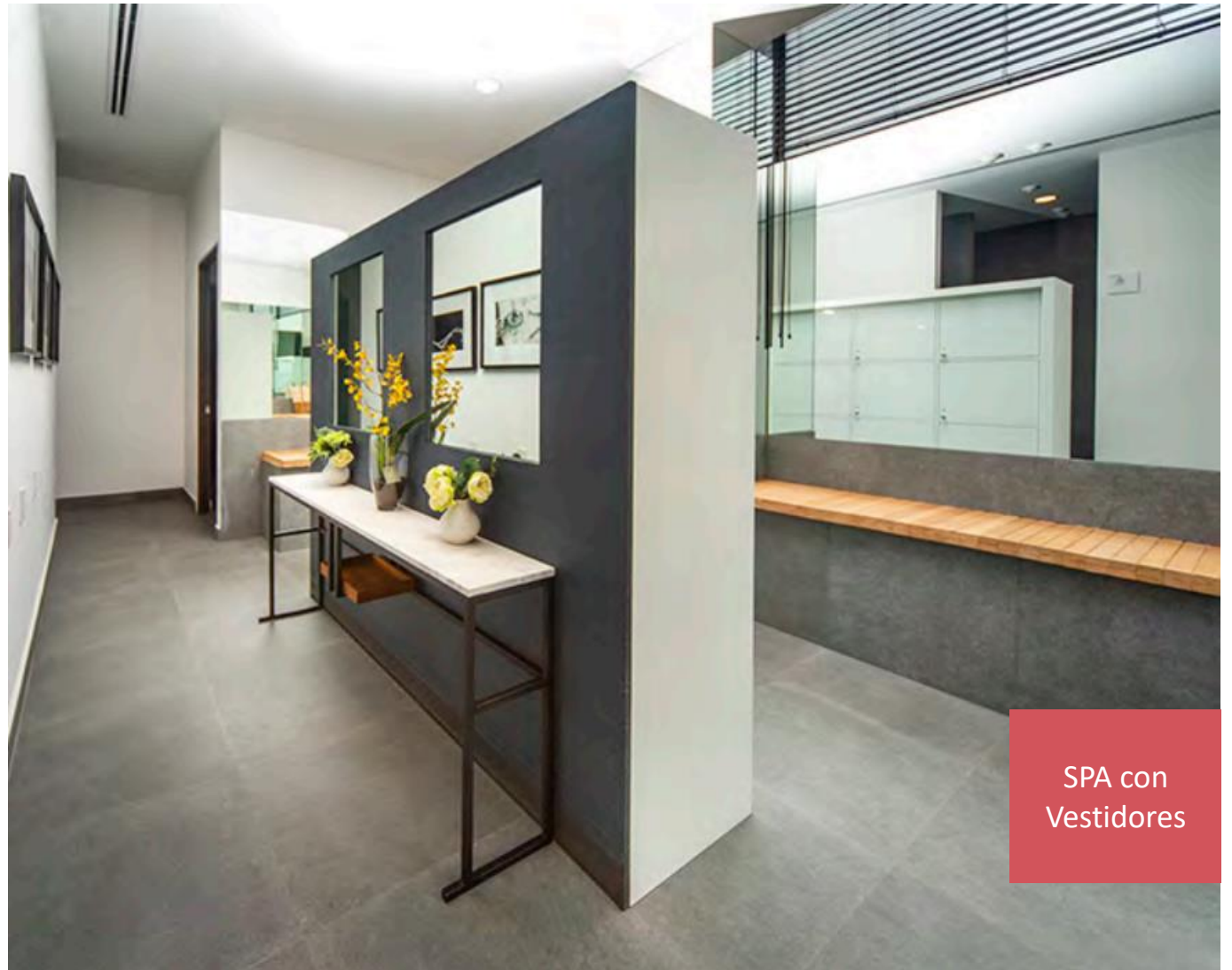
# 1.2



Masajes



Sauna



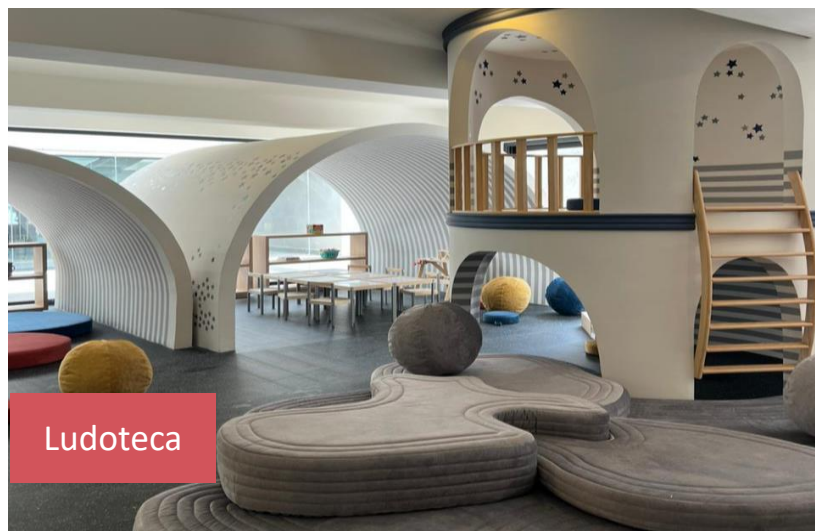
SPA con Vestidores



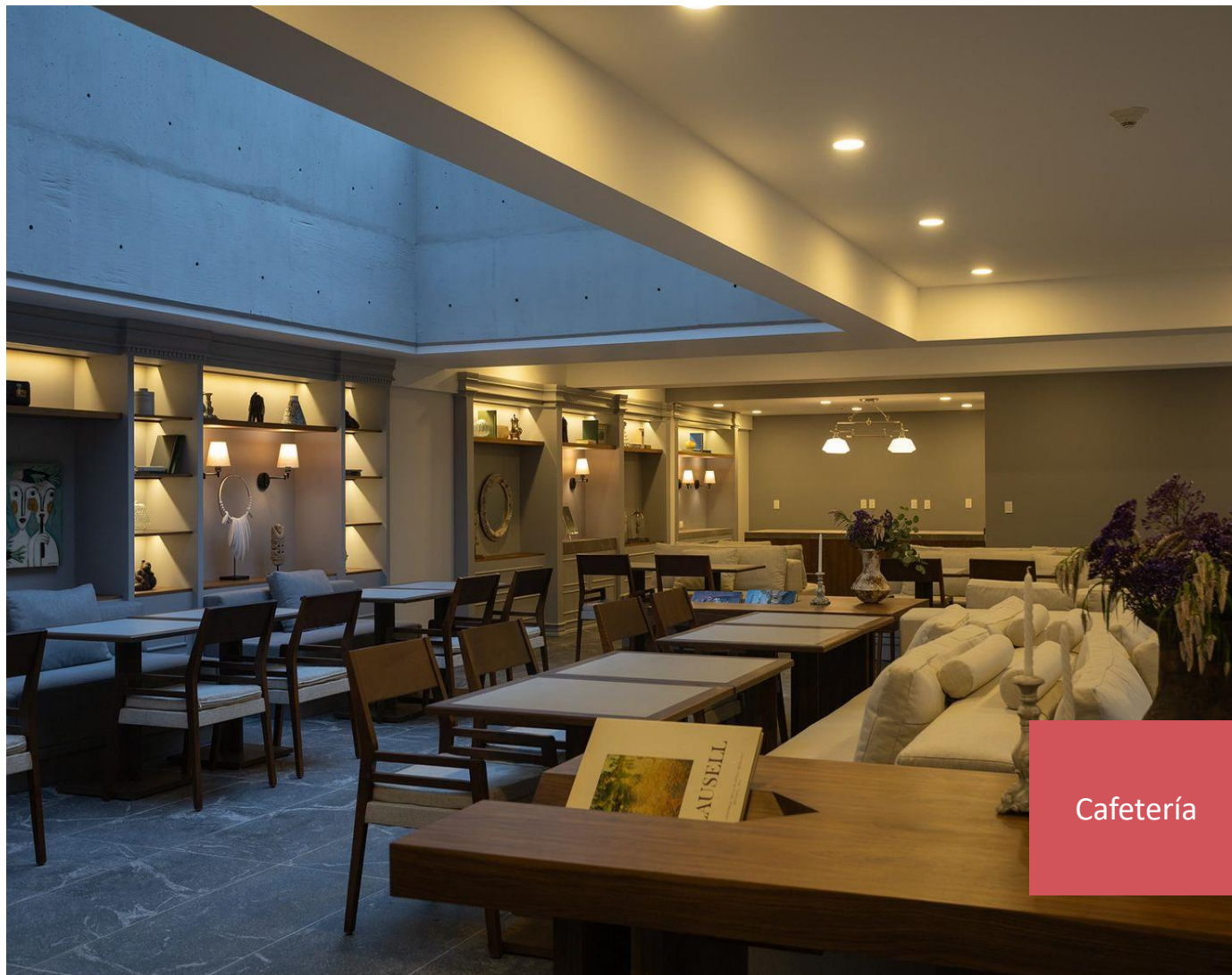
# 1.2



Salón de Adultos



Ludoteca



Cafetería

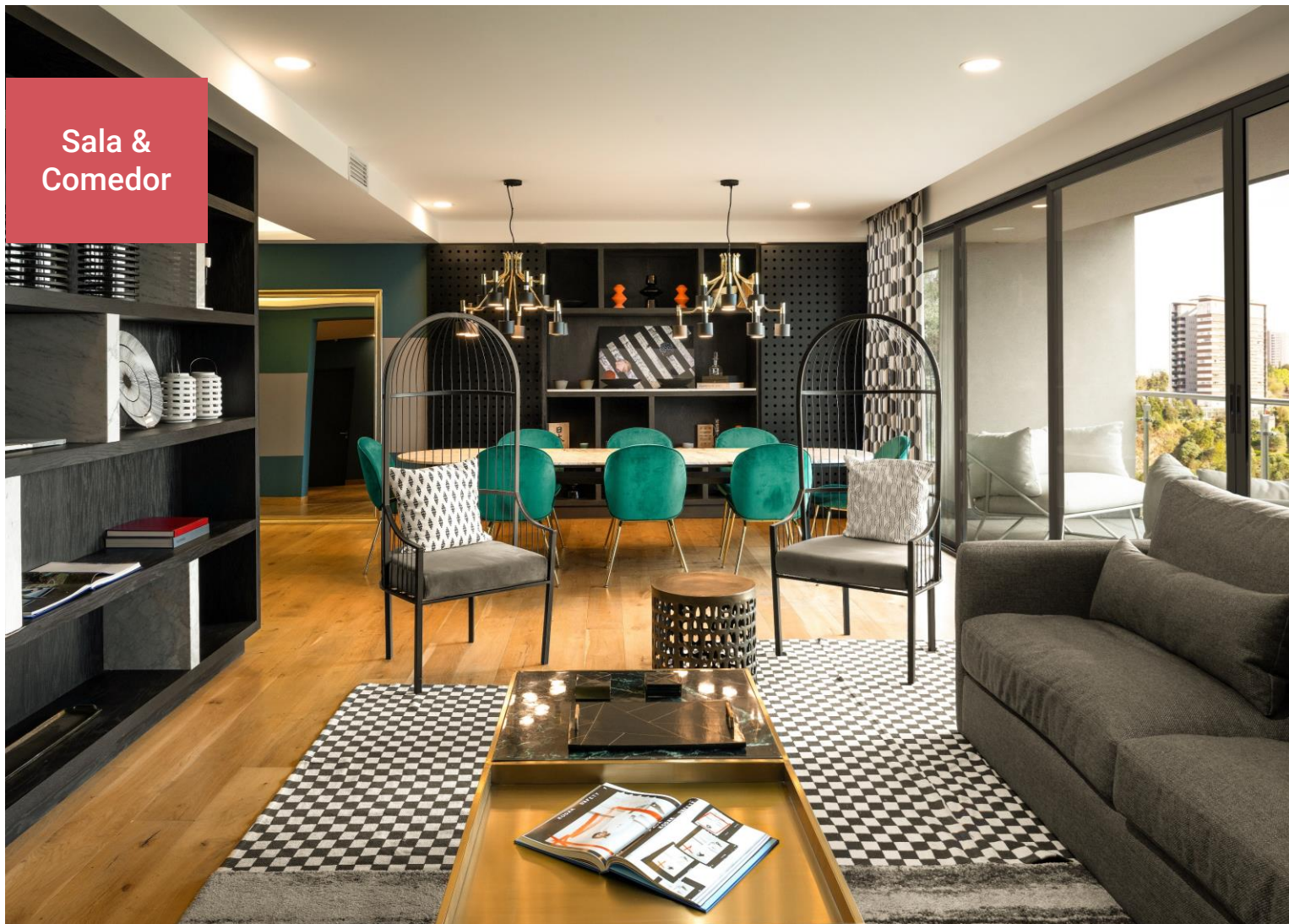


**02**

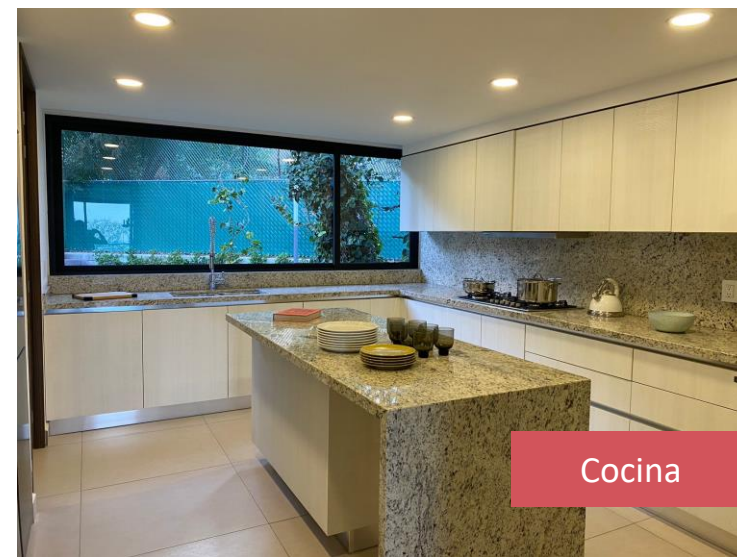
# **Departamentos & Tipologías**



Sala & Comedor



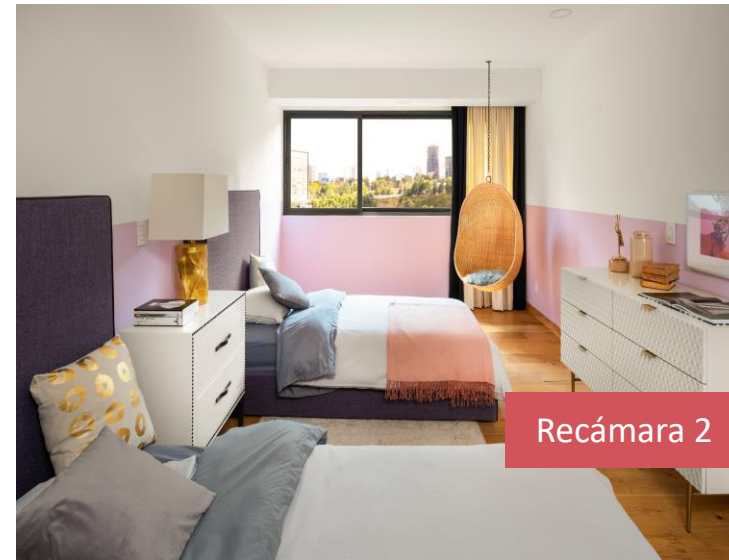
TV room



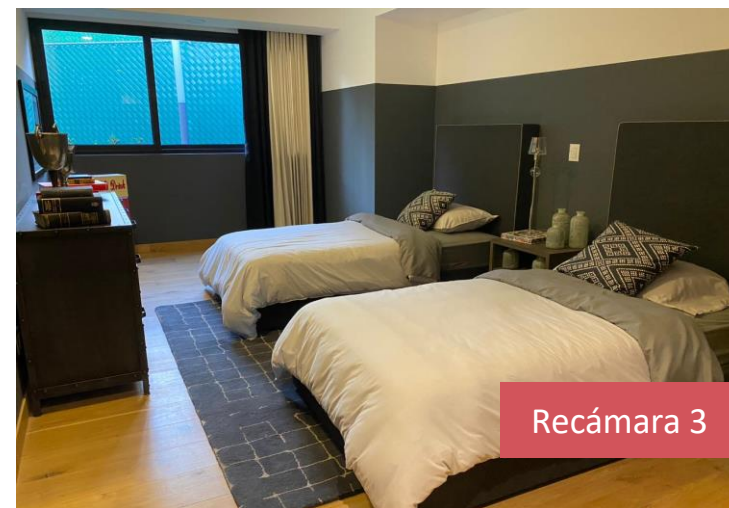
Cocina



Recámara Principal



Recámara 2



Recámara 3



# 2.2

## Pent House 1

Nivel 1



- Recámara Principal con baño y vestidor
- Dos recámaras con baño y vestidor
- Baño de visitas
- Cocina
- Estancia
- Comedor
- Cuarto y baño de servicio
- Cuarto de lavado

Nivel 2



**Total: 437.56 m<sup>2</sup>**  
**Interior: 337.18 m<sup>2</sup>**  
**Terraza: 100.38 m<sup>2</sup>**

- Family Room / 4a recámara
- Baño con vestidor
- Roof garden privado
- Baño de visitas



# 2.2

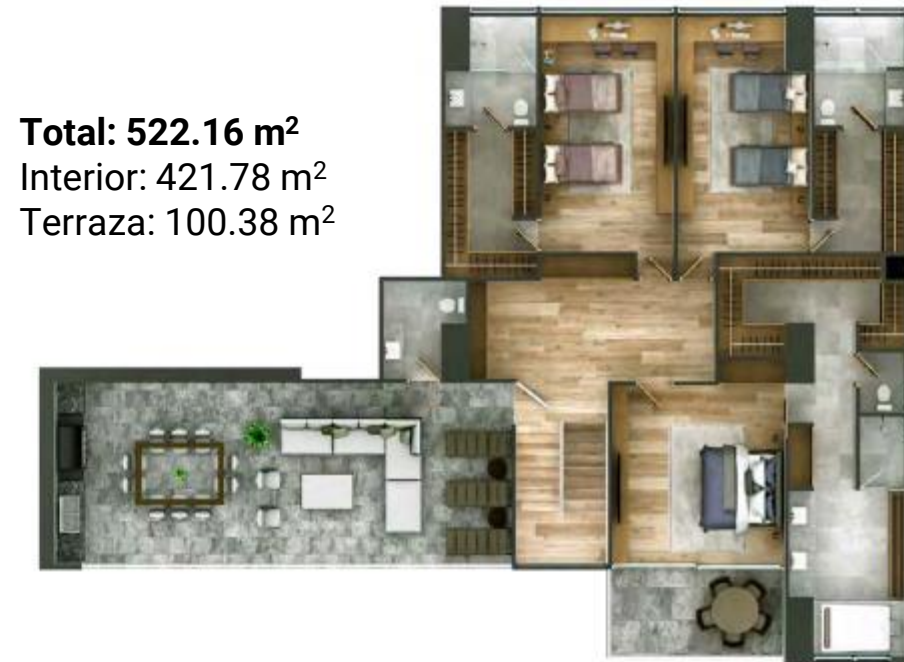
## Pent House 2

Nivel 1



- Family Room
- Baño de Visitas
- Estudio / 4a Recámara
- Baño con vestidor
- Estancia
- Comedor
- Cuarto y baño de servicio
- Cuarto de lavado

Nivel 2



**Total: 522.16 m<sup>2</sup>**  
Interior: 421.78 m<sup>2</sup>  
Terraza: 100.38 m<sup>2</sup>

- Recámara Principal con baño y vestidor
- Dos recámaras con baño y vestidor
- Roof garden privado
- Baño de visitas



# 2.2

## Planta Tipo 1

**Total: 302 m<sup>2</sup>**  
Interior: 262.9 m<sup>2</sup>  
Terraza: 39.1 m<sup>2</sup>

- Recámara principal con baño y vestidor
- Dos recámaras con baño y vestidor
- Family room
- Baño de Visitas
- Cocina
- Estancia
- Comedor
- Cuarto y baño de servicio
- Cuarto de lavado





# 2.2

## Planta Tipo 2

**Total: 302 m<sup>2</sup>**

**Interior: 262.9 m<sup>2</sup>**

**Terraza: 39.1 m<sup>2</sup>**

- Recámara principal con baño y vestidor
- Dos recámaras con baño y vestidor
- Family room
- Baño de Visitas
- Cocina
- Estancia
- Comedor
- Cuarto y baño de servicio
- Cuarto de lavado





# 2.2

- Disponible
- Vendido

	Lado 1			Lado 2		
PH	438 m2 337.2 m2 int 100.4 m2 ext 66,636 \$/m2	<b>4-PH1</b> X Vender \$ 30,323,436	<b>4-PH2</b> X Vender \$ 37,351,600	522 m2 421.8 m2 int 100.4 m2 ext 68,782 \$/m2		
18	302 m2 262.9 m2 int 39.1 m2 ext 67,762 \$/m2	<b>4-1801</b> X Vender \$ 21,282,690	<b>4-1802</b> X Vender \$ 22,330,880	302 m2 262.9 m2 int 39.1 m2 ext 71,099 \$/m2		
17	302 m2 262.9 m2 int 39.1 m2 ext 67,015 \$/m2	<b>4-1701</b> X Vender \$ 21,048,170	<b>4-1702</b> X Vender \$ 22,102,080	302 m2 262.9 m2 int 39.1 m2 ext 70,371 \$/m2		
16	302 m2 262.9 m2 int 39.1 m2 ext 66,269 \$/m2	<b>4-1601</b> X Vender \$ 20,813,650	<b>4-1602</b> X Vender \$ 21,873,280	302 m2 262.9 m2 int 39.1 m2 ext 69,642 \$/m2		
15	302 m2 262.9 m2 int 39.1 m2 ext 65,522 \$/m2	<b>4-1501</b> X Vender \$ 20,579,130	<b>4-1502</b> X Vender \$ 21,644,480	302 m2 262.9 m2 int 39.1 m2 ext 68,914 \$/m2		
14	302 m2 262.9 m2 int 39.1 m2 ext 64,775 \$/m2	<b>4-1401</b> X Vender \$ 20,344,610	<b>4-1402</b> X Vender \$ 21,415,680	302 m2 262.9 m2 int 39.1 m2 ext 68,185 \$/m2		
12	302 m2 262.9 m2 int 39.1 m2 ext 63,282 \$/m2	<b>4-1201</b> X Vender \$ 19,875,570	<b>4-1202</b> X Vender \$ 20,958,080	302 m2 262.9 m2 int 39.1 m2 ext 66,728 \$/m2		
11	302 m2 262.9 m2 int 39.1 m2 ext 62,535 \$/m2	<b>4-1101</b> X Vender \$ 19,641,050	<b>4-1102</b> Vendido	302 m2 262.9 m2 int 39.1 m2 ext		
10	302 m2 262.9 m2 int 39.1 m2 ext	<b>4-1001</b>	<b>4-1002</b> Vendido	302 m2 262.9 m2 int 39.1 m2 ext		
9	302 m2 262.9 m2 int 39.1 m2 ext	<b>4-901</b>	<b>4-902</b> Vendido	302 m2 262.9 m2 int 39.1 m2 ext		
8	302 m2 262.9 m2 int 39.1 m2 ext 60,295 \$/m2	<b>4-801</b> X Vender \$ 18,937,490	<b>4-802</b> Vendido	302 m2 262.9 m2 int 39.1 m2 ext		
7	302 m2 262.9 m2 int 39.1 m2 ext	<b>4-701</b>	<b>4-702</b> X Vender \$ 19,814,080	302 m2 262.9 m2 int 39.1 m2 ext 63,086 \$/m2		
6	302 m2 262.9 m2 int 39.1 m2 ext	<b>4-601</b>	<b>4-602</b> vendido	302 m2 262.9 m2 int 39.1 m2 ext		
5	302 m2 262.9 m2 int 39.1 m2 ext	<b>4-501</b>	<b>4-502</b> Vendido	302 m2 262.9 m2 int 39.1 m2 ext		
4	302 m2 262.9 m2 int 39.1 m2 ext	<b>4-401</b>	<b>4-402</b> Vendido	302 m2 262.9 m2 int 39.1 m2 ext		
3	302 m2 262.9 m2 int 39.1 m2 ext	<b>4-301</b>	<b>4-302</b> Vendido	302 m2 262.9 m2 int 39.1 m2 ext		
2	302 m2 262.9 m2 int 39.1 m2 ext	<b>4-201</b>	<b>4-202</b> Vendido	302 m2 262.9 m2 int 39.1 m2 ext		
1	302 m2 262.9 m2 int 39.1 m2 ext	<b>4-101</b>	<b>4-102</b> Vendido	302 m2 262.9 m2 int 39.1 m2 ext		
PJ	366 m2 215.6 m2 int 36.5 m2 ext	<b>4-PJ1</b>	<b>4-PJ2</b> Vendido	467 m2 239.8 m2 int 41.6 m2 ext		





Es un administrador de fondos de capital privado especializado en el Sector Inmobiliario Mexicano.

Los ejecutivos locales de VERTEX cuentan con una experiencia profesional acumulada de más de 80 años con transacciones exitosas. Han participado en más de un centenar de transacciones inmobiliarias en México relacionadas con activos de alto valor.

Entre otros proyectos, han participado en más de un centenar de transacciones inmobiliarias en México relacionadas con activos con un valor superior a los \$6,800 millones de dólares en todas las áreas del sector inmobiliario en México, incluyendo roles como constructores, desarrolladores, inversionistas de capital de riesgo, proveedores y estructuradores de deuda y asesoría de banca de inversión en algunas de las empresas más importantes de su ramo a nivel mundial y nacional.



Con casi 40 años de experiencia en México, es la desarrolladora líder en el segmento residencial Premium en la Ciudad de México y en Acapulco. Su prestigio y posicionamiento se ha logrado con base en 5 pilares:

- Calidad del proyecto y construcción
- Cumplimiento en los tiempos de entrega
- Plusvalía generada en cada desarrollo
- Concepto Home Resort
- Servicio y atención

ACCIONA es una empresa con presencia en más de 40 países. Su modelo de negocio se basa en la sostenibilidad y en dar respuesta a las principales necesidades de la sociedad proporcionando energía renovable, infraestructura, agua y servicios de calidad.