



Nově

Dzitya



# TE ESPERA TU NUEVO HOGAR



Ubicado **Dzitya**, zona de alto crecimiento al **norte de Mérida, Nově** emerge como un proyecto dinámico de **Pursol Desarrollos**, ofreciendo viviendas de una planta con **amplios terrenos** en diversas ubicaciones de la región.

Este proyecto brinda la oportunidad de elegir entre **dos estilos arquitectónicos**, que cuentan con **3 recámaras, jardín con alberca y espacio para tres vehículos**, proporcionando así la flexibilidad ideal para satisfacer las necesidades de cualquier familia.

# UBICACIÓN



- A 700 m de Universidad Tecmilenio
- A 800 m de Gran Real Club Deportivo
- A 3.1 km de The Harbor
- A 3.5 km de Universidad del Valle de México
- A 3.6 km de Costco
- A 4 km de Universidad Marista



[Ver en Google Maps](#)

# ESPECIFICACIONES

- Una Planta
- 3 Recámaras
- 5 Baños
- Alberca
- Jardín posterior
- Terraza Techada
- Cochera para tres vehículos

# CONSTRUCCIÓN

353.16m<sup>2</sup>

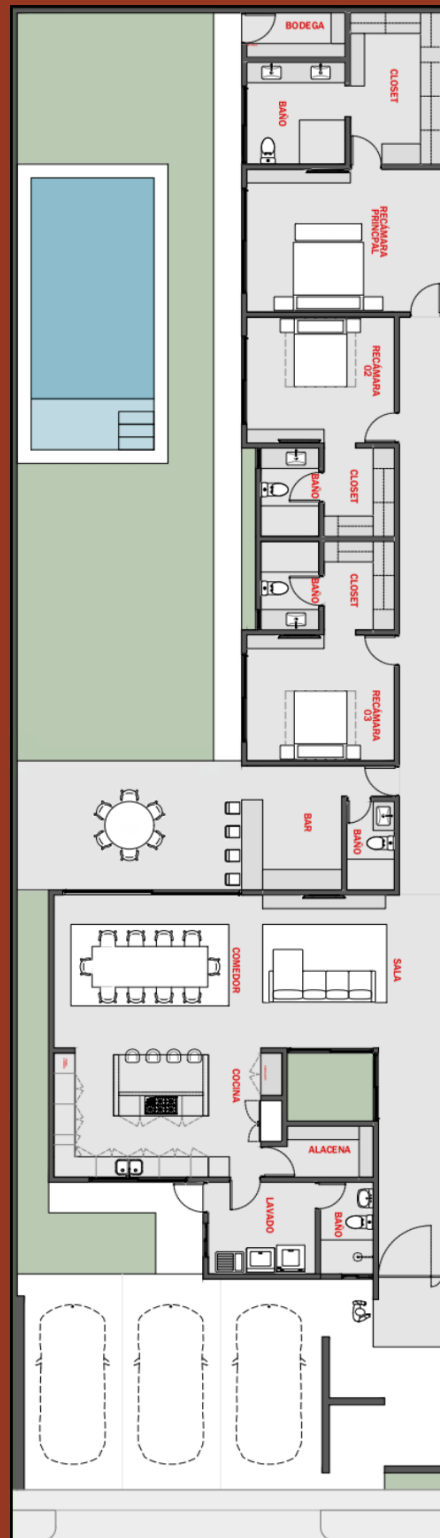
# TERRENO

Desde

Total 493 m<sup>2</sup>

Frente 11.67 mts

Fondo 44 mts



# MODELO ALBA



\*NO INCLUYEN VEHÍCULOS NI JARDINERÍA

## FACHADA EXTERNA

**Alba**, conocido como el **momento del amanecer**, es un modelo que se distingue por su **cálido entorno** con colores y piedras claras.



*\*NO INCLUYE CESPED NI JARDINERÍA*

## JARDÍN / ALBERCA



*\*NO INCLUYEN CARPINTERÍA*

## COCINA

# MODELO LUCERO



\*NO INCLUYEN VEHÍCULOS NI JARDINERÍA

## FACHADA EXTERNA

**Lucero**, el **resplandor** de las **estrellas**, se destaca por su **modernidad** y colores, que transmiten la sensación de una noche estrellada.





*\*NO INCLUYE CESPED NI JARDINERÍA*

## JARDÍN / ALBERCA



*\*NO INCLUYEN CARPINTERÍA*

## COCINA

# CARACTERÍSTICAS

- Pisos de porcelanato o cerámico rectificado a elección del cliente, hasta 300 m<sup>2</sup>.

---

- Recubrimiento de baños con cerámica.

---

- Piso de concreto en el garaje de 5cm de espesor, reforzado con malla electrosoldada.

---

- Meseta de cocina y desayunador de granito cortado a 45 grados y pulido, con faldones, respaldos y cantos boleados.

---

- Mesetas de baño con cubierta de granito.

---

- Salidas eléctricas con apagadores, contactos y placas marca Leviton blanco o equivalentes.

---

- Tinaco Rotoplas de 450 litros tricapa con flotador y electronivel.

---

- Fosa séptica construida in situ con pozo de absorción y registro de lodos según requerimientos municipales o del proyecto.

---

- Llaves mezcladoras empotradas en la regadera con manijas tipo monomando marca urrea o similar en acabado cromo.
- 

- Inodoros tipo “one piece” en los baños.
- 

- Lavabo ovalado y/o rectangular de sobreponer.
- 

- Tarja tipo bajo cubierta con escurridor de acero inoxidable marca TEKA.
- 

- Monomando para fregadero marca Teka en acabado cromo.
- 

- Monomandos para lavabo en acabado cromo.
- 

- Cancelería de aluminio negro anodizado línea “3” con cristal tintex de 6 mm y pasadores de seguridad.
- 

- Puertas de tambor con marco rebajado con triplay de caobilla.
- 

- Puerta principal de encino con marco de cajón de color barniz nogal, de 1.40 metros de piso a techo.
-

# CONFIGURA TU HOGAR ELIGIENDO

1. Estilo arquitectónico (modelo Lucero o Alba)



2. Tipo de pisos



3. Acabado en cubiertas de muebles de cocina y baño



4. Estilo de carpintería (color y material)



5. Diseño y color de aluminios



## Aclaraciones.

\*Consultar precios válidos por m<sup>2</sup> de las diferentes opciones a elegir.

\*Si existe diferencia alguna con los precios pactados con el constructor, será solventada por el cliente.

\*Carpintería de cocina se considera como adicional.

