

Lotes en Fracc. Campestre Rancho Santa Verónica en el Municipio de Tecate, B.C.N.



Superficies Desde 1,955 mts² a 2,161 mts²

Descripción General:

Se trata de 30 lotes campestres de forma regular y con lomerío suave, con suministro de agua a través de pozo perforado el fraccionamiento cuenta con casa club y hotel se accesa por la carretera Tecate-Mexicali tomando el camino vecinal a Neji y al fraccionamiento



32°27'30.4"N 116°21'34.6"W

32.458444, -116.359611

Para cualquier asunto o información adicional de este inmueble favor de comunicarse al 01 (55) 52 80 24 40 ó solicitarlo en

ventas@dimensionasesores.com

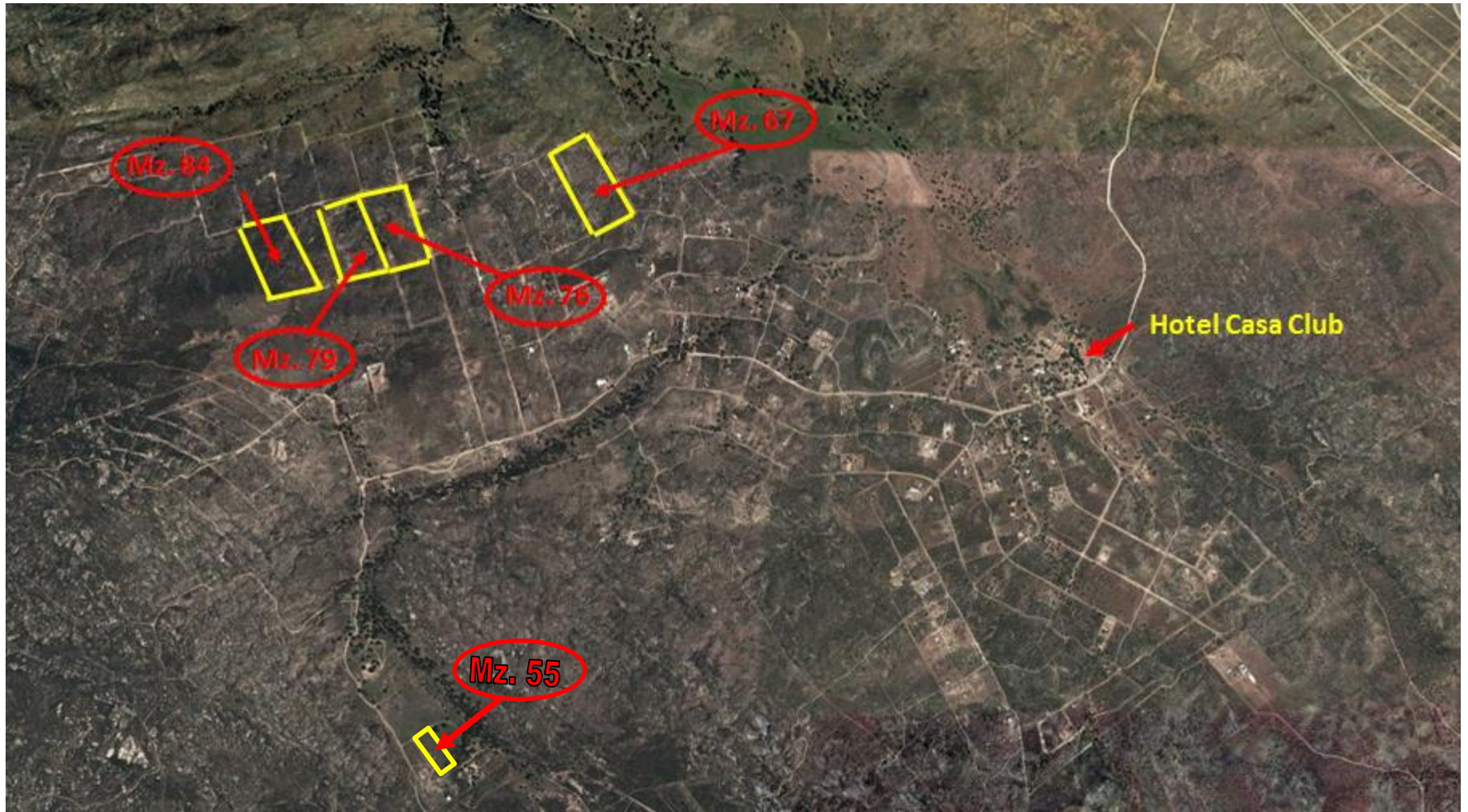
Lotes en Fracc. Campestre Rancho Santa Verónica en el Municipio de Tecate, B.C.N.



Lotes en Fracc. Campestre Rancho Santa Verónica en el Municipio de Tecate, B.C.N.



Lotes en Fracc. Campestre Rancho Santa Verónica en el Municipio de Tecate, B.C.N.



Lotes en Fracc. Campestre Rancho Santa Verónica en el Municipio de Tecate, B.C.N.

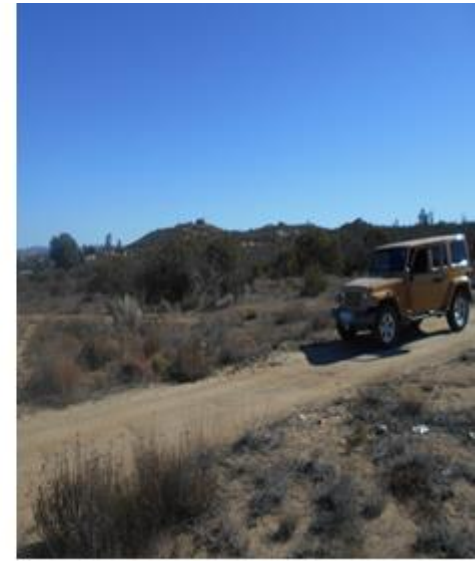
Manzana 67: Lotes 7, 8 y 9



32°27'58.9"N 116°23'04.6"W
32.466352, -116.384618

Lotes en Fracc. Campestre Rancho Santa Verónica en el Municipio de Tecate, B.C.N.

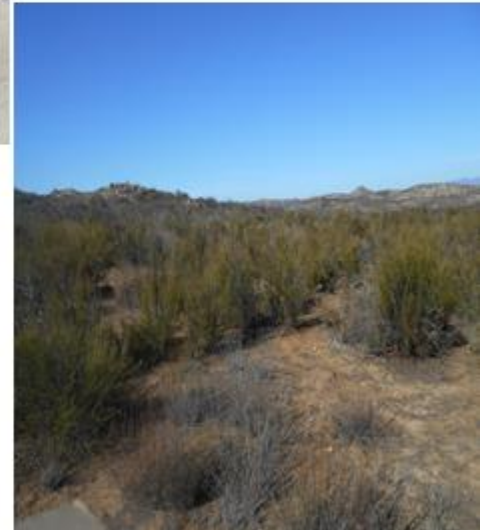
Manzana 76: Lotes 2, 3, 4 y 5



32°27'49.0"N 116°23'30.4"W
32.463622, -116.391783

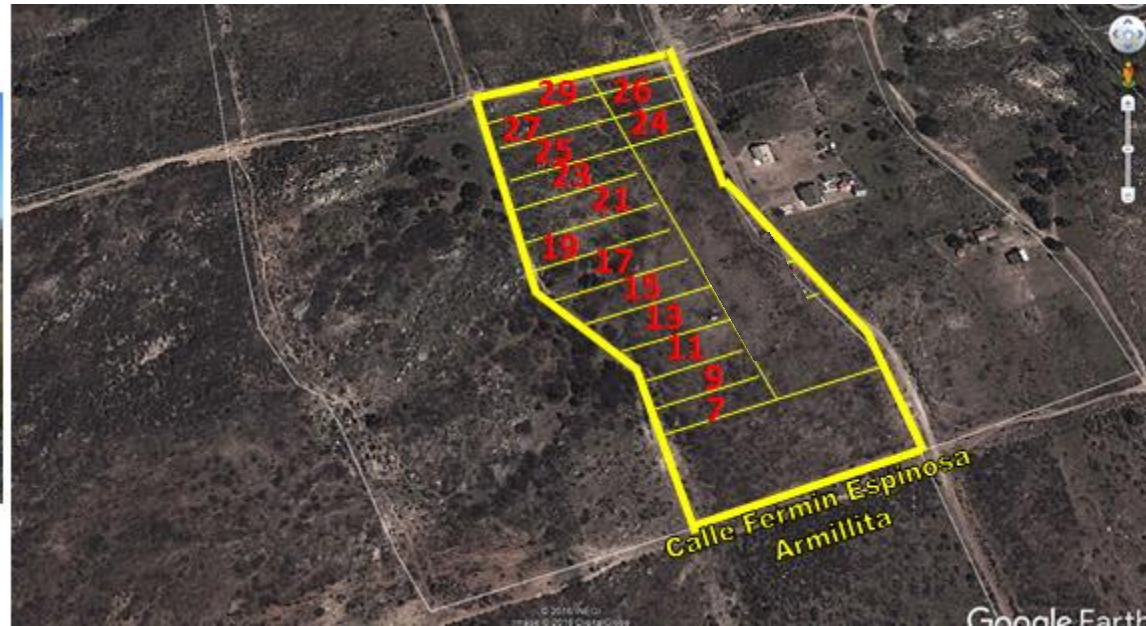
Lotes en Fracc. Campestre Rancho Santa Verónica en el Municipio de Tecate, B.C.N.

Manzana 79: Lotes 7, 9, 11, 12, 13, 15, 17, 19, 21, 23, 24, 25, 26, 27 y 29



Lotes en Fracc. Campestre Rancho Santa Verónica en el Municipio de Tecate, B.C.N.

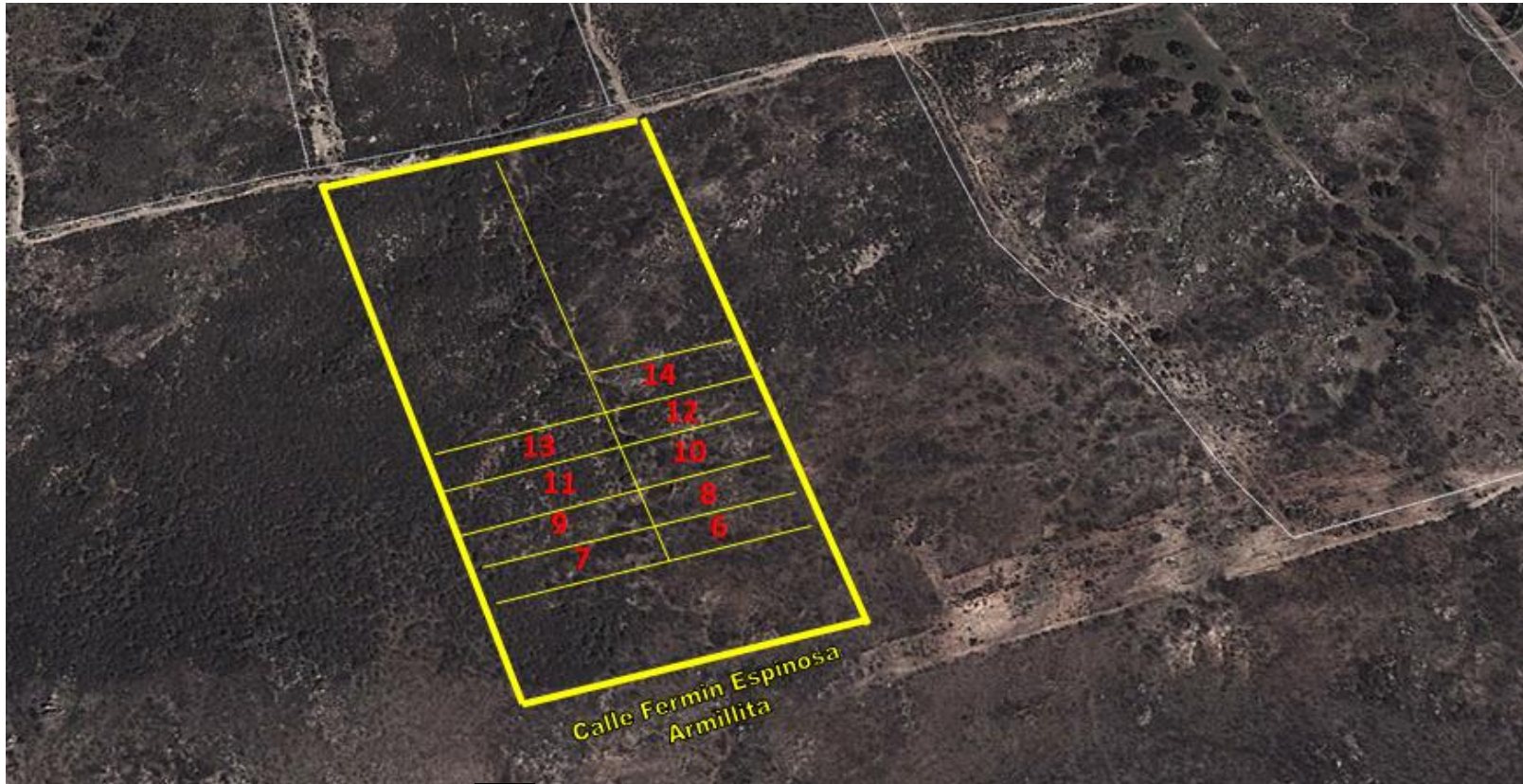
Manzana 79: Lotes 7, 9, 11, 13, 15, 17, 19, 21, 23, 24, 25, 26, 27 y 29



32°27'52.1"N 116°23'40.6"W
32.464463, -116.394620

Lotes en Fracc. Campestre Rancho Santa Verónica en el Municipio de Tecate, B.C.N.

Manzana 84: Lotes 6, 7, 8, 9, 10, 11, 12, 13 y 14

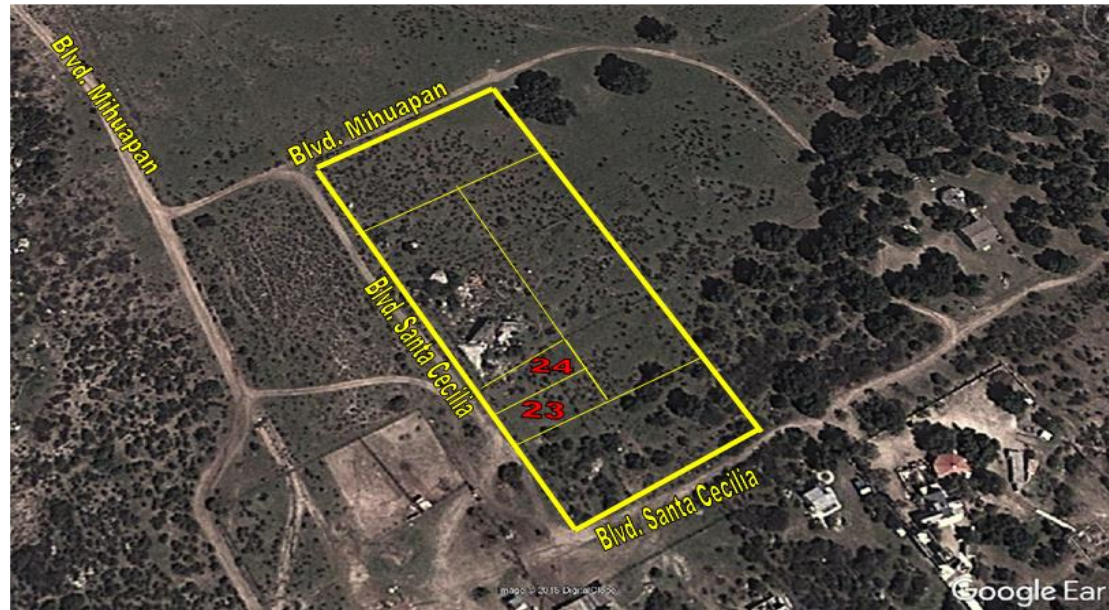


32°27'46.0"N 116°23'56.3"W

32.462782, -116.398961

Lotes en Fracc. Campestre Rancho Santa Verónica en el Municipio de Tecate, B.C.N.

Manzana 55: Lotes 23 y 24



32°26'34.5"N 116°23'27.9"W

32.442915, -116.391078