

Terreno Rústico La Salada, Lt. 1 Mz. 120

Rancho Las Juntas, Tecate, B.C.N.



Superficie: 3'771,600 m2 (377-16-00Has.)

Descripción

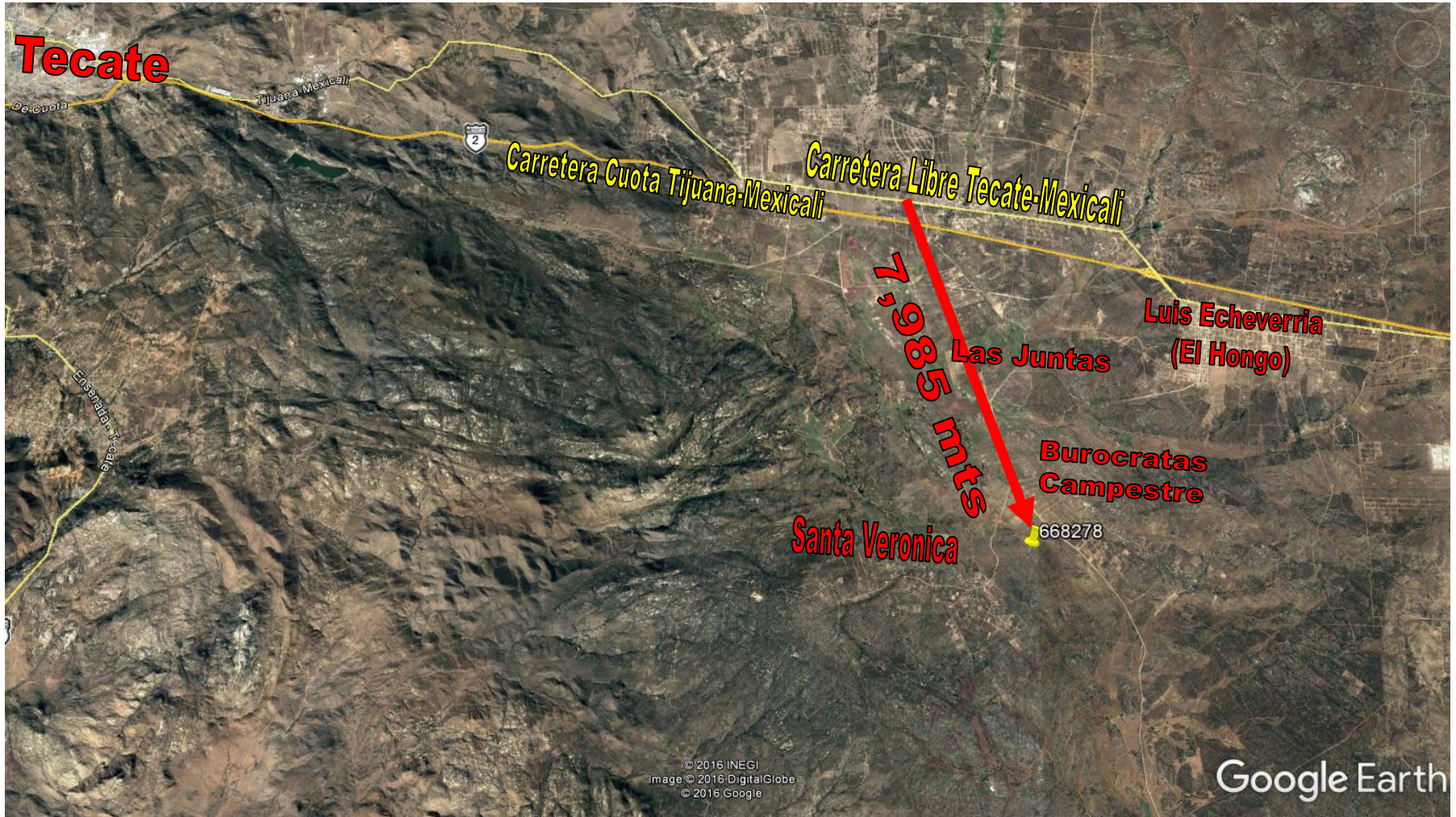
Terreno Rústico de forma irregular y topografía sensiblemente plana con algunos desniveles con vocación para lotificación de desarrollo campestre a 7,985 mts de la carretera federal Tijuana-Mexicali y cercano a diversos desarrollos como Santa Verónica y Burocratas Campestre.



32°28'14.2"N 116°21'09.6"W

32.470610, -116.352670

Terreno Rústico La Salada, Lt. 1 Mz. 120 Rancho Las Juntas, Tecate, B.C.N.



Terreno Rústico La Salada, Lt. 1 Mz. 120 Rancho Las Juntas, Tecate, B.C.N.

