

# Departamento en Venta

Analco - Bartolomé de las Casas 102



A 12 minutos del Centro de Guadalajara



CONSTRUCCIÓN: 81 M2  
NIVELES: Planta Baja

**Precio: \$2,590,000.00**

Mtto: \$200.00

## DIRECCIÓN

Calle Fray Bartolomé de las Casas 453 Int. 102  
Colonia Barragán Hernández, Guadalajara, Jalisco.  
Entre Nicolás Romero y Luis Verdía

0224

Circuito Medas 365

(33) 3055 0225

Código EB: EB-PM3857

guardiaeverest@sierraprovidencia.com

## DESCRIPCIÓN DE LAS ÁREAS

- Sala comedor
- Cocina integral con barra de granito
- 1 Recámara principal con baño vestidor
- 1 Recámara secundaria
- Baño completo con cancel de aluminio y cristal templado
- Patio interior
- 1 Cajón de estacionamiento

## ACABADOS E INSTALACIONES

- Instalación para aire acondicionado en recámara principal
- Instalación para cable e internet ocultas
- Piso de porcelanato 60 x 60
- Boiler de paso
- mosquiteros de aluminio
- Protección de herrería
- Cortinas
- Portón a control remoto
- Interphone
- Circuito de videovigilancia con aplicación a celular
- Censores de luz led en pasillos
- Sensores de fotoceldas en cocheras.

## ÁREAS COMUNES

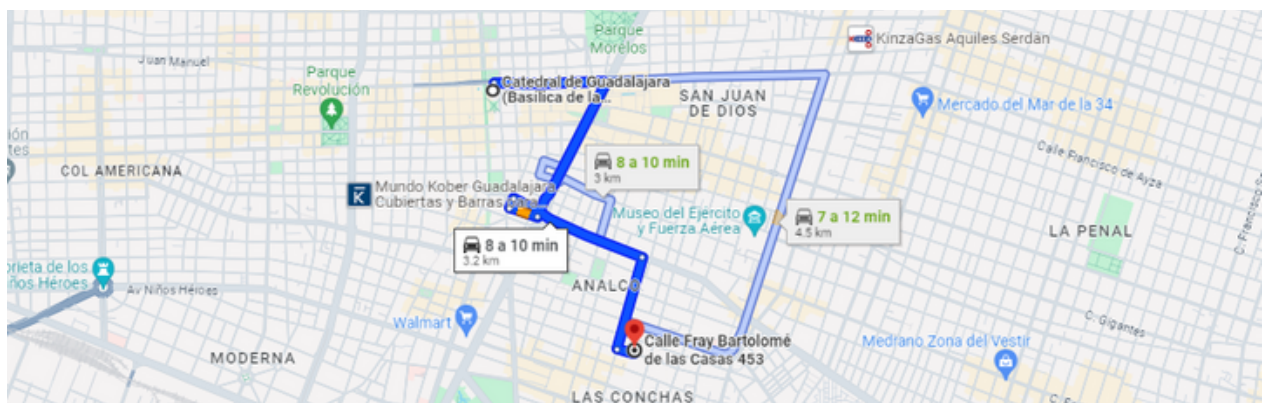
- Amplio estacionamiento
- Portón eléctrico

## SERVICIOS DE LA ZONA

- A 3 minutos de mercado Rizo
- A 5 minutos de la central camionera "Vieja"
- Fácil acceso a Calzada Independencia
- Servicio macrobus línea Calzada Independencia
- A 12 minutos del centro
- A 4 minutos del Parque Agua Azul

## DESCRIPCIÓN DE LA PROPIEDAD

Departamento en venta ubicado en el barrio de Analco. Cuenta con sala comedor, cocina integral con barra de granito, recámara principal con baño vestidor, 1 recámara secundaria, baño completo con cancel de aluminio y cristal templado, patio interior y 1 cajón de estacionamiento. Cuenta con instalación para aire acondicionado en la recámara principal, instalación para cable e internet ocultas, piso de porcelanato de 60x60, boiler de paso, mosquiteros de aluminio, protección de herrería, cortinas, portón de control remoto, interphone, circuito de vigilancia con aplicación a celular, sensores de luz led en pasillos y sensores de fotoceldas en cocheras. Tiene el estacionamiento con portón eléctrico. A 12 minutos del centro y a 4 minutos del parque agua azul. Cercano a mercados, escuelas, a la central camionera, a la Calzada Independencia y con servicio de macrobus.



<https://maps.app.goo.gl/iXcPcB2a7GwQnaCM9>

0224

Circuito Medas 365

(33) 3055 0225

Código EB: EB-PM3857

guardiaeverest@sierraprovidencia.com



COMEDOR COCINA



COCINA



COCINA



COCINA

0224

Circuito Medas 365

(33) 3055 0225

Código EB: EB-PM3857

guardiaeverest@sierraprovidencia.com



COMEDOR COCINA



COCINA



COCINA



COCINA

0224

Circuito Medas 365

(33) 3055 0225

Código EB: EB-PM3857

guardiaeverest@sierraprovidencia.com



SALA COMEDOR



BAÑO COMPLETO



DISTRIBUIDOR



BAÑO COMPLETO

0224

Circuito Medas 365

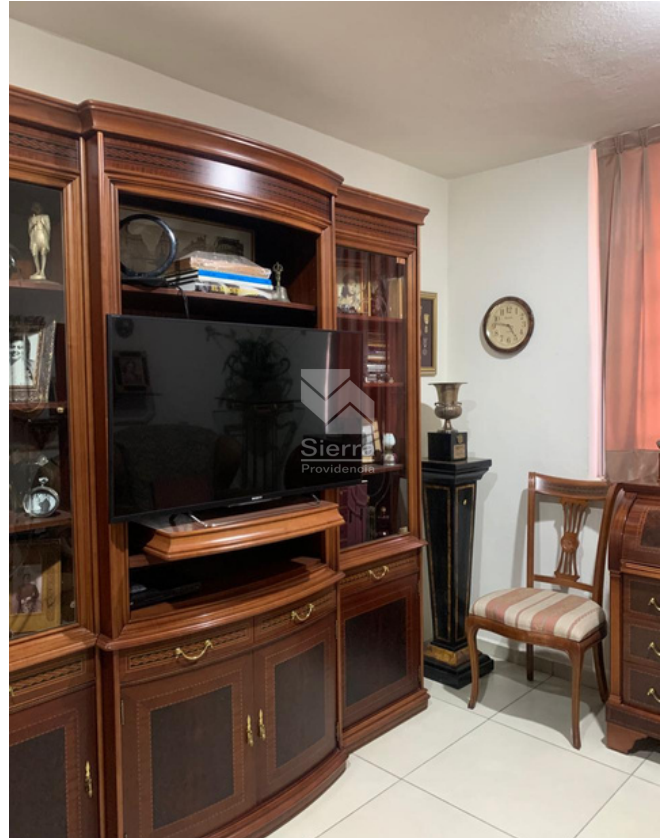
(33) 3055 0225

Código EB: EB-PM3857

guardiaeverest@sierraprovidencia.com



RECÁMARA 1



RECÁMARA 2



CLOSET



BAÑO COMPLETO

0224

Circuito Medas 365

(33) 3055 0225

Código EB: EB-PM3857

guardiaeverest@sierraprovidencia.com



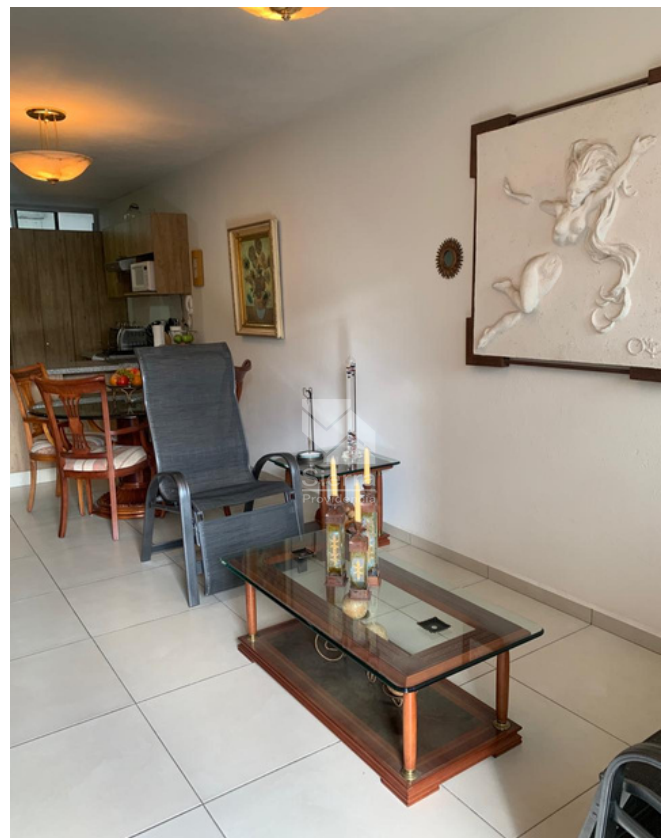
RECÁMARA 2



RECÁMARA 2



PATIO



SALA COMEDOR

0224

Circuito Medas 365

(33) 3055 0225

Código EB: EB-PM3857

guardiaeverest@sierraprovidencia.com



FACHADA



INGRESO



FACHADA



FACHADA



FACHADA





INGRESO



ESTACIONAMIENTO



ESTACIONAMIENTO



## CONTACTO



(33) 3055 0225



[guardiaeverest@sierraprovidencia.com](mailto:guardiaeverest@sierraprovidencia.com)



Circuito Medas No. 365,  
Col. Altamira 45160,  
Zapopan, Jalisco, México