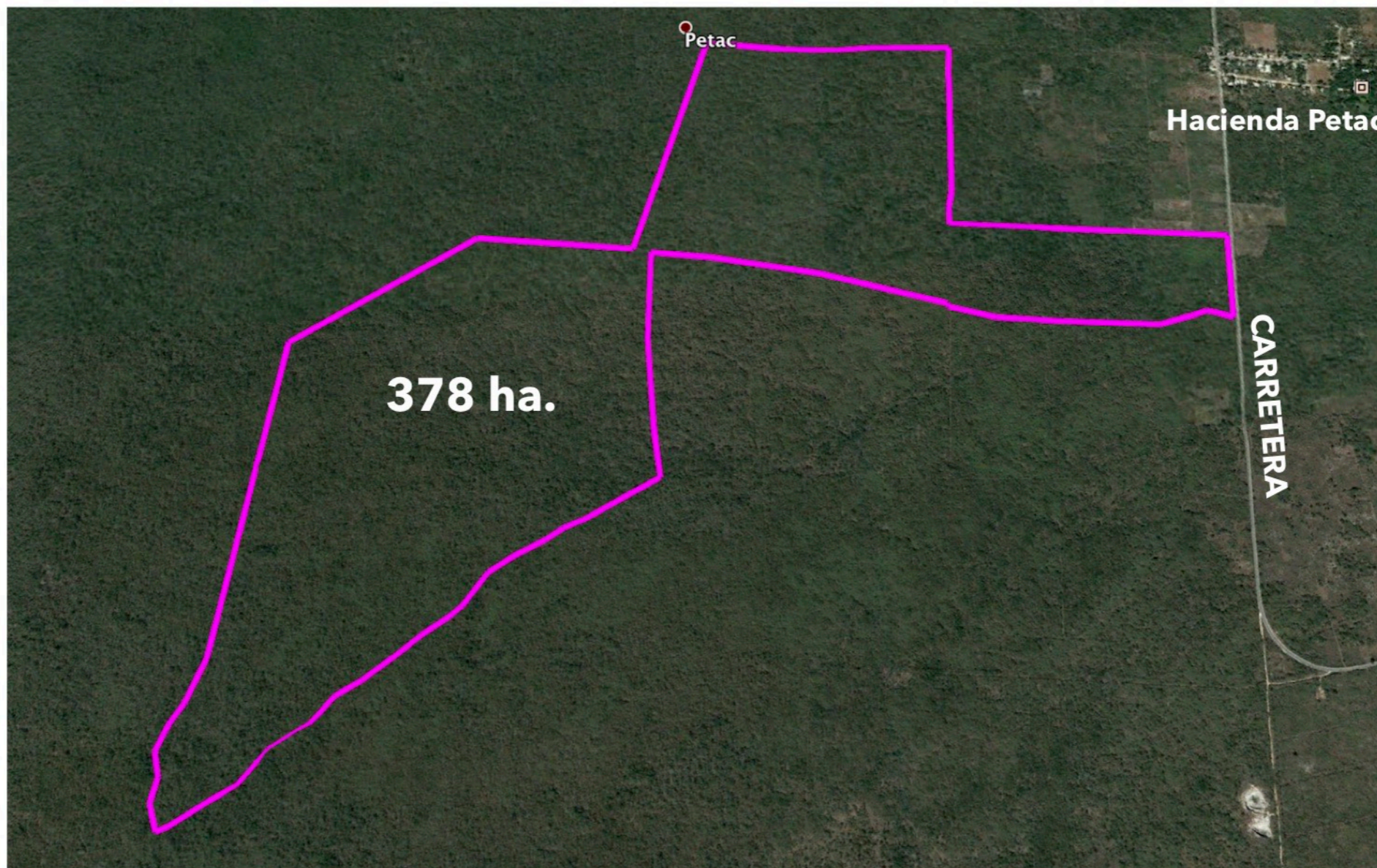

Terreno en Venta Tzacalá, Yuc.

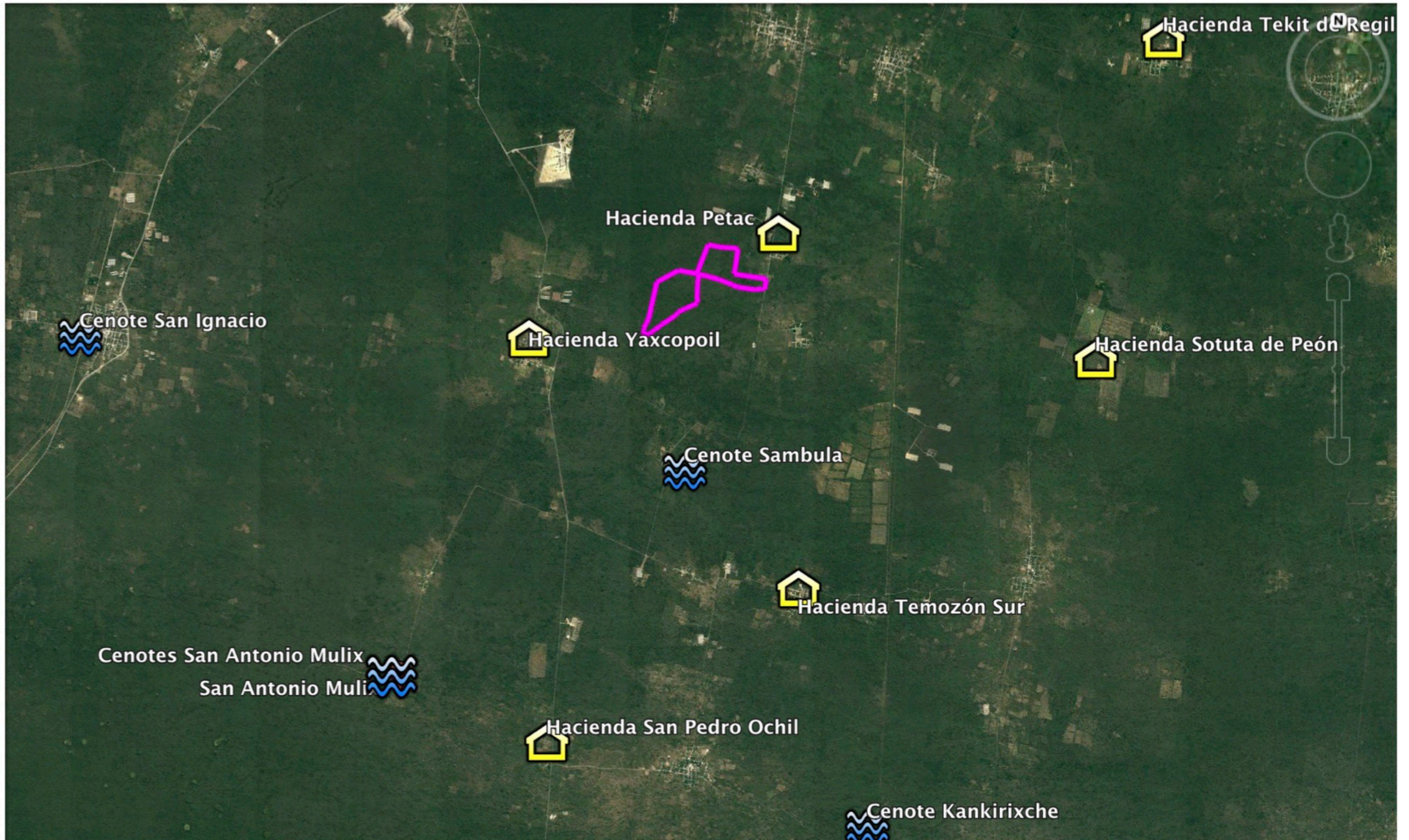
Municipio de Mérida, Yuc.

Tzacalá. Descripción.

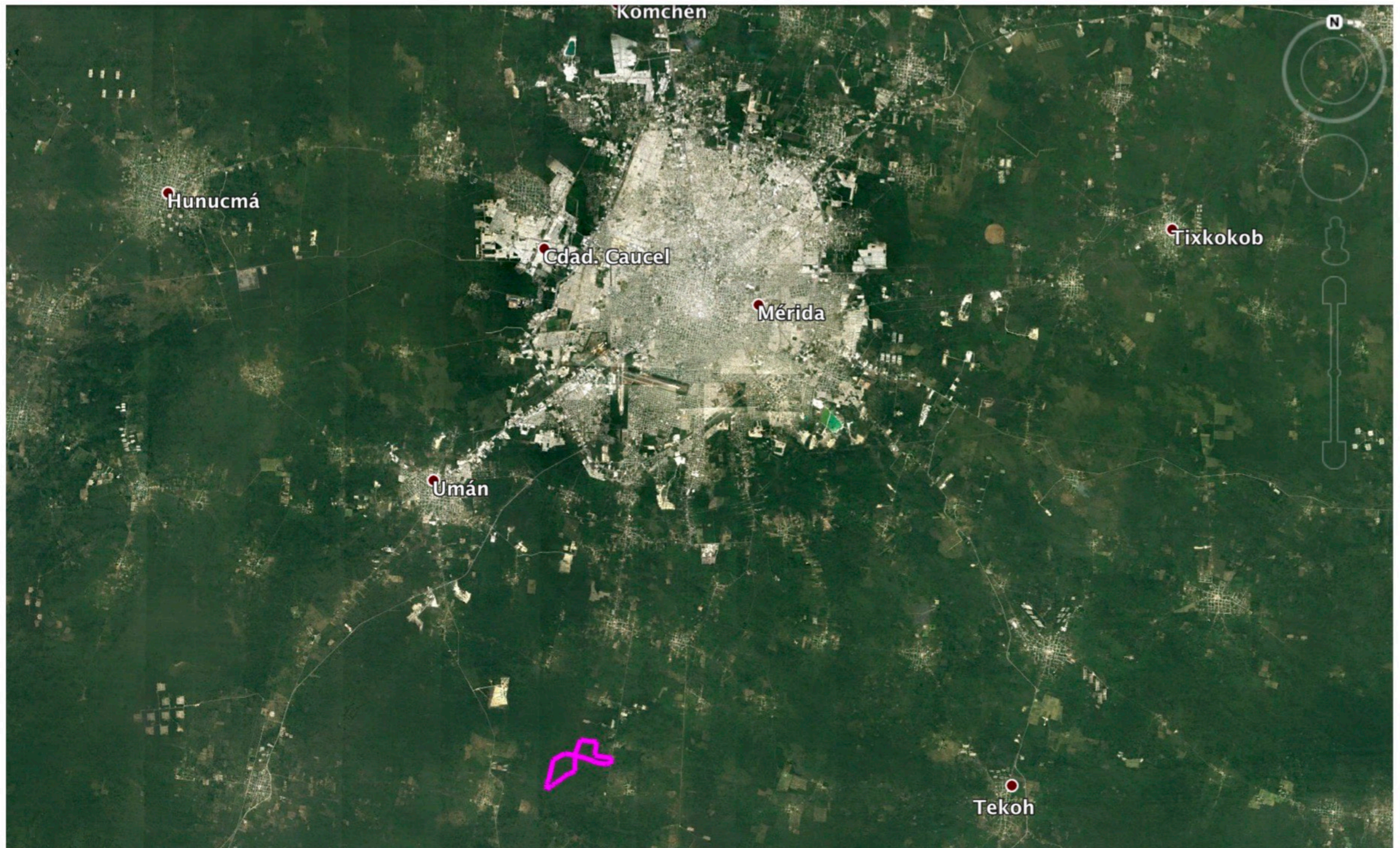
- Terreno en venta ubicado a sólo 14 km. de la ciudad de Mérida, dentro del municipio de Mérida, Yucatán.
- Propiedad privada
- Ideal para desarrollo habitacional, parque eólico o agricultura.
- Cuenta con acceso a la carretera Mérida - San Antonio Tzacalá, con un frente de 282 metros lineales.
- Servicio de energía eléctrica CFE al pie del terreno.



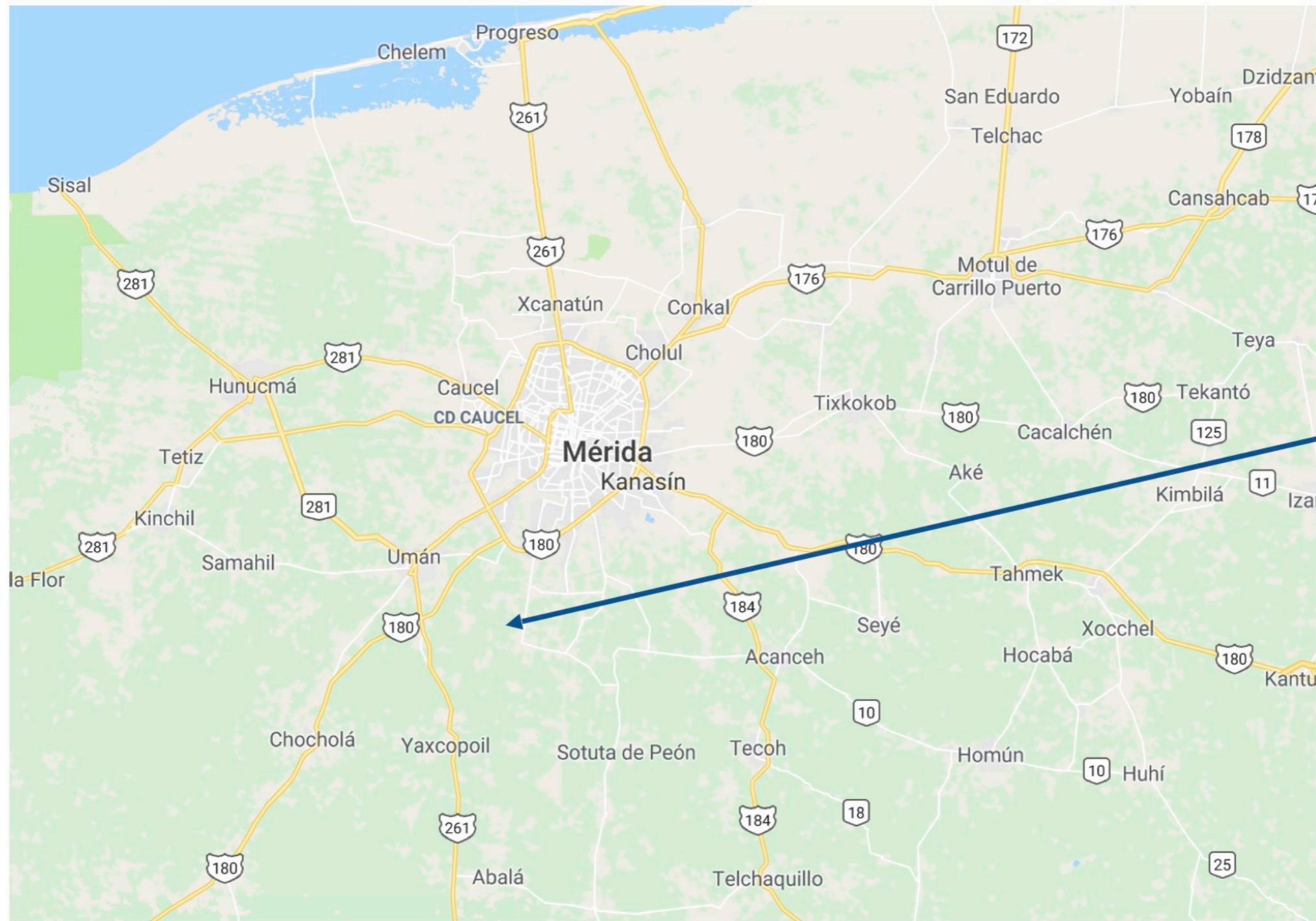
Tzacalá. Ubicación.



Tzacalá. Ubicación.

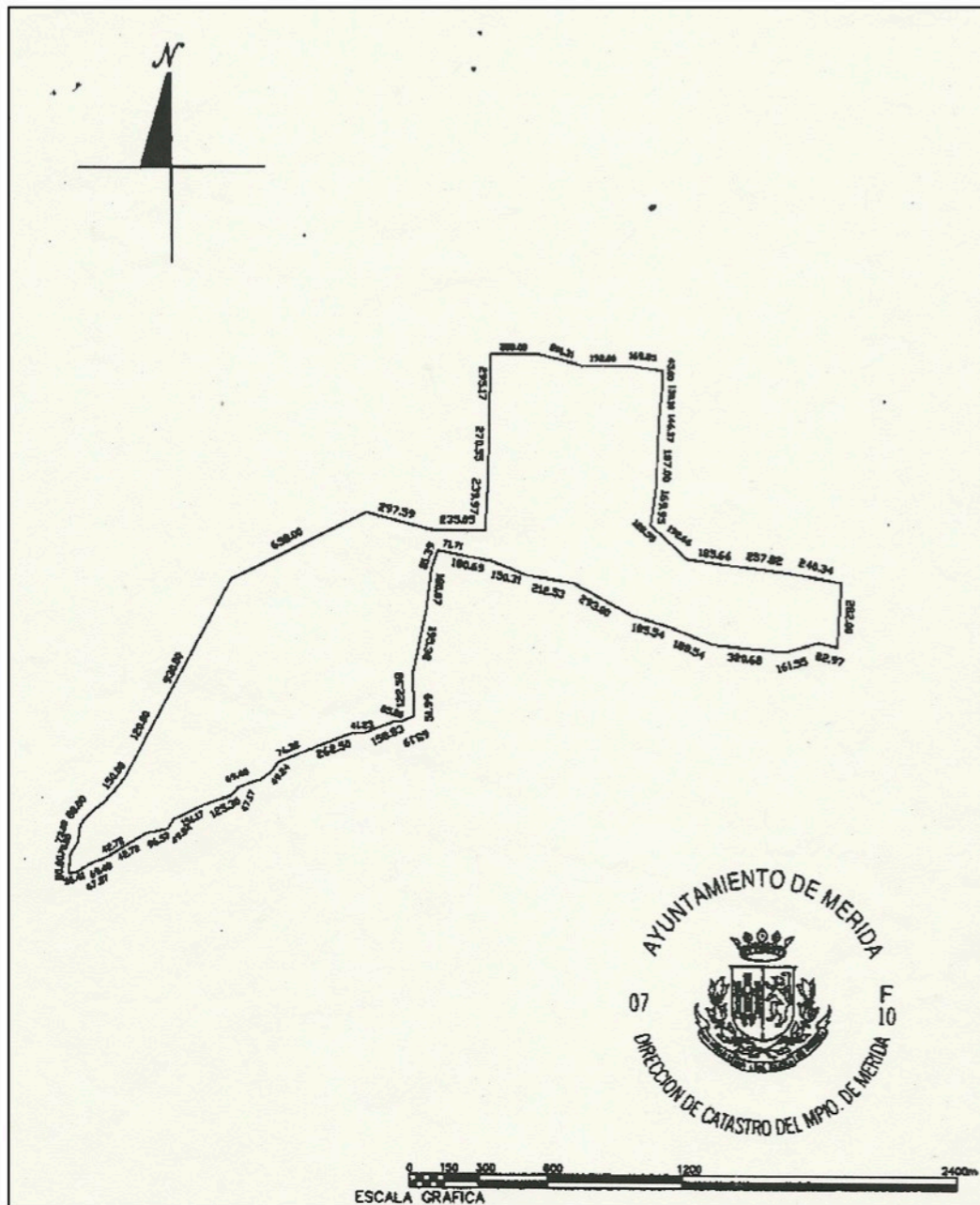


Tzacalá. Ubicación.



TZACALÁ

Tzacalá. Características de la Propiedad.



Terreno: 378 hectáreas, 3'780,822.60 m²

Frente: 282 m

Forma de Terreno: Solar, Rústico, Irregular.