

Casa en Venta

Lomas de Polanco - Bruno Martínez 3814



Con Muy Amplio Patio



TERRENO: 160 M2
CONSTRUCCIÓN: 150 M2
NIVELES: 1

Precio: \$2,270,000.00

DIRECCIÓN

Calle Bruno Martínez #3814
Colonia lomas de Polanco, Guadalajara, Jalisco.
Esquina con Carlos A. Carrillo y Adolfo Cisneros

0124

Circuito Medas 365

(33) 2306 7052

Código EB: EB-PL2303

guardiacuspide@sierraprovidencia.com

DESCRIPCIÓN DE LAS ÁREAS

Frente: 8 M
Fondo: 20 M
Edad: 35 Años

- Sala
- Comedor
- Cocina
- 4 Recámaras
- 2 Baños
- Patio Amplio

SERVICIOS DE LA ZONA

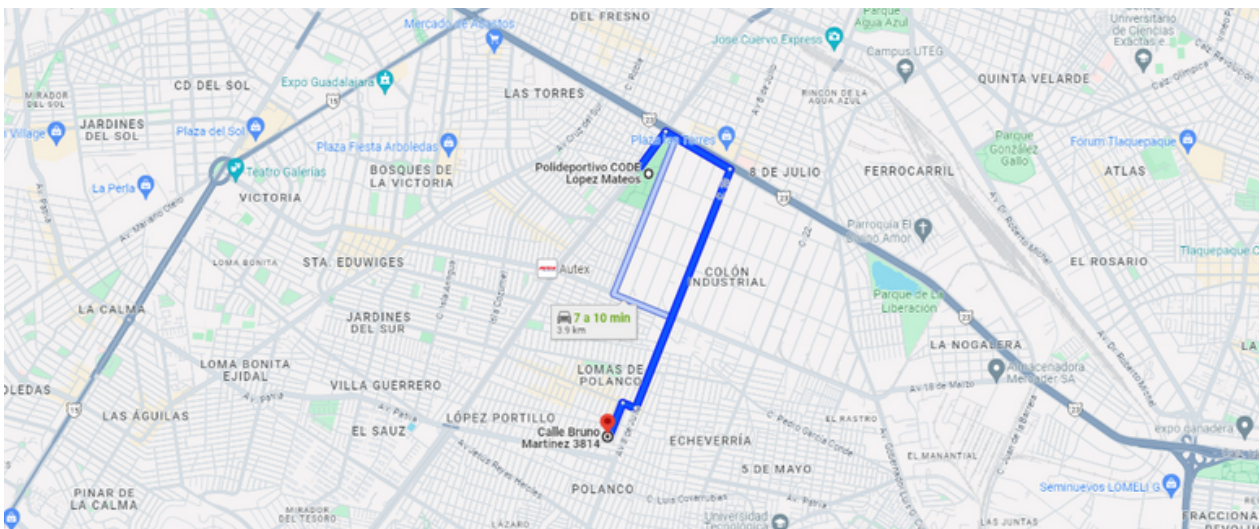
- Zona comercial
- Abarrotes
- Farmacias
- Escuelas
- Papelerías
- Ferreterías

ACABADOS E INSTALACIONES

- Paredes de enjarre y pintura
- Ventanería de fierro
- Piso de mosaico
- Áreas de concreto
- Estado de conservación regular

DESCRIPCIÓN DE LA PROPIEDAD

Casa en Venta ubicada en la colonia Lomas de Polanco. Cuenta con sala, comedor, cocina, 4 recámaras, 2 baños y patio amplio. Con acabados como paredes de enjarre y pintura, ventanería de fierro, piso de mosaico, áreas de concreto. Cercana a una zona comercial, abarrotes, farmacias, papelerías y ferreterías. A 9 minutos del cerro de Santa María.



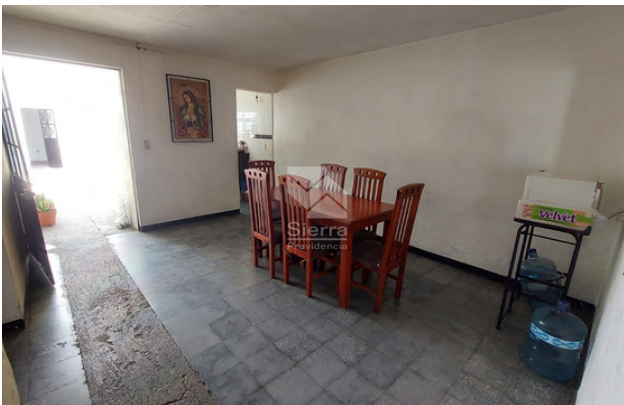
<https://maps.app.goo.gl/ZwmipR9zfsHG7GB4A>



INGRESO



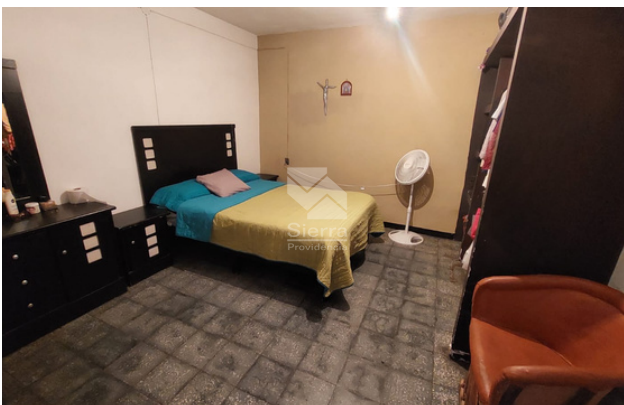
COCINA



COMEDOR



RECÁMARA



RECÁMARA



RECÁMARA

0124

Circuito Medas 365

(33) 2306 7052

Código EB: EB-PL2303

guardiacuspide@sierraprovidencia.com



BAÑO COMPLETO



BAÑO COMPLETO



AMPLIO PATIO

0124

Circuito Medas 365

(33) 2306 7052

Código EB: EB-PL2303

guardiacuspide@sierraprovidencia.com



CONTACTO



(33) 2306 7052



guardiacuspide@sierraprovidencia.com



Circuito Medas No. 365,
Col. Altamira 45160,
Zapopan, Jalisco, México