

SOMOS RAÍZ

# JACINTO

ANTONIO@HIVE.COM.MX  
999 261 8824  
@ JACINTORAIZ

CALLE 29 TABLAJE 29258  
POR 12, TEMOZÓN NORTE, 97302  
MÉRIDA, YUC.

SOMOS IDENTIDAD, SOMOS ORIGEN, SOMOS RAÍZ.





FACHADA FRONTAL

\*IMÁGENES ILUSTRATIVAS PUEDEN ESTAR SUJETAS A CAMBIO SIN PREVIO AVISO

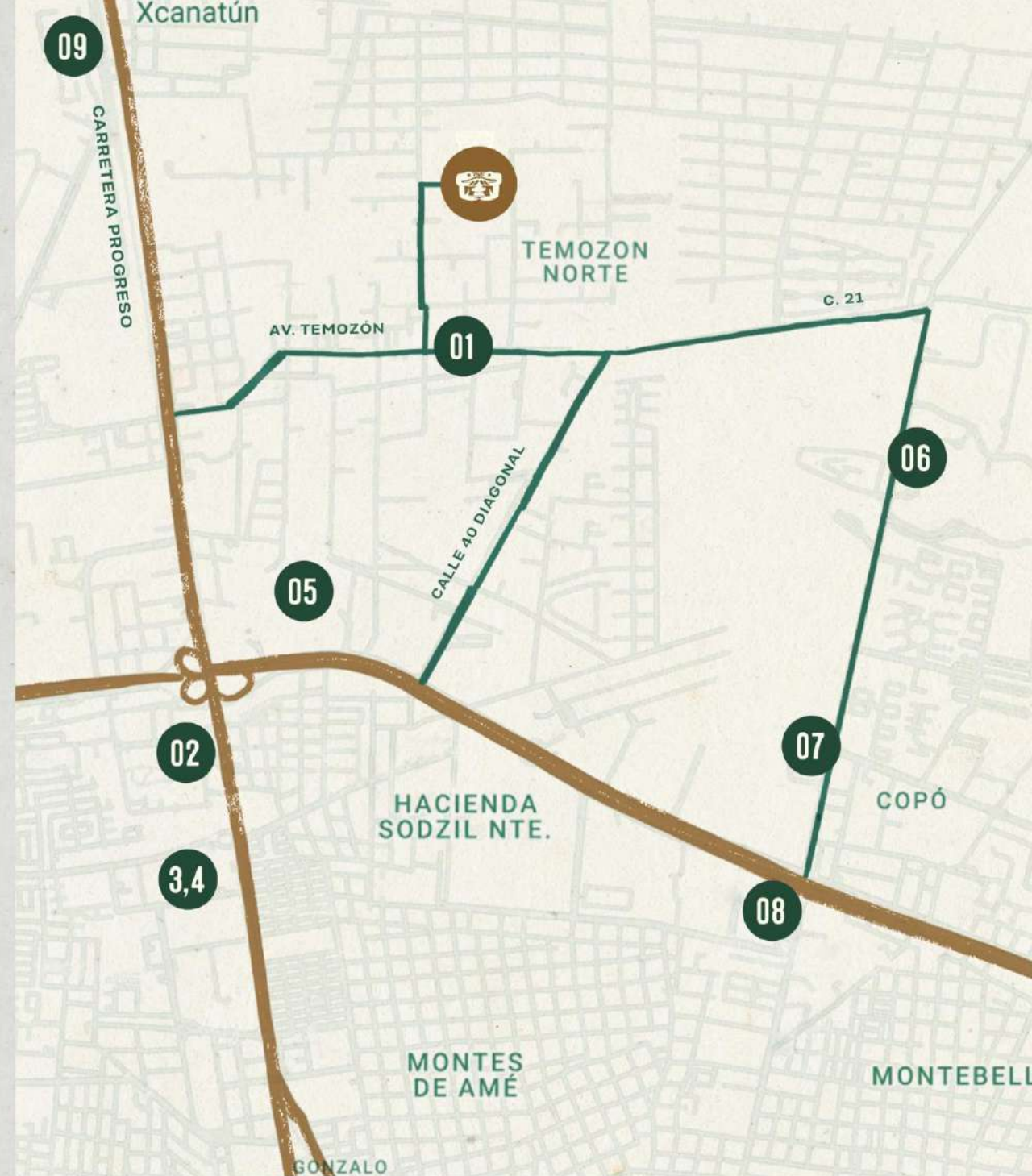
*juvit*

# UBICACIÓN



CALLE 29 TABLAJE 29258 POR 12, TEMOZÓN NORTE, 97302, CHABLEKAL,  
MÚNICPIO DE MÉRIDA, YUCATÁN.

- |                        |        |
|------------------------|--------|
| 1. La Libertad         | 5 MIN  |
| 2. The Harbor          | 6 MIN  |
| 3. Plaza Galerías      | 8 MIN  |
| 4. Costco              | 8 MIN  |
| 5. Universidad Marista | 5 MIN  |
| 6. La Isla             | 9 MIN  |
| 7. Hospital El Faro    | 10 MIN |
| 8. City Center         | 15 MIN |
| 9. Progreso            | 20 MIN |



**JACINTO CANEK (CAN 'EK = SERPIENTE NEGRO),  
FUE UN IMPORTANTE GUERRERO MAYA QUE ENCABEZÓ LA  
REVOLUCIÓN ANTE EL IMPERIALISMO ESPAÑOL.**



MID. YUC.

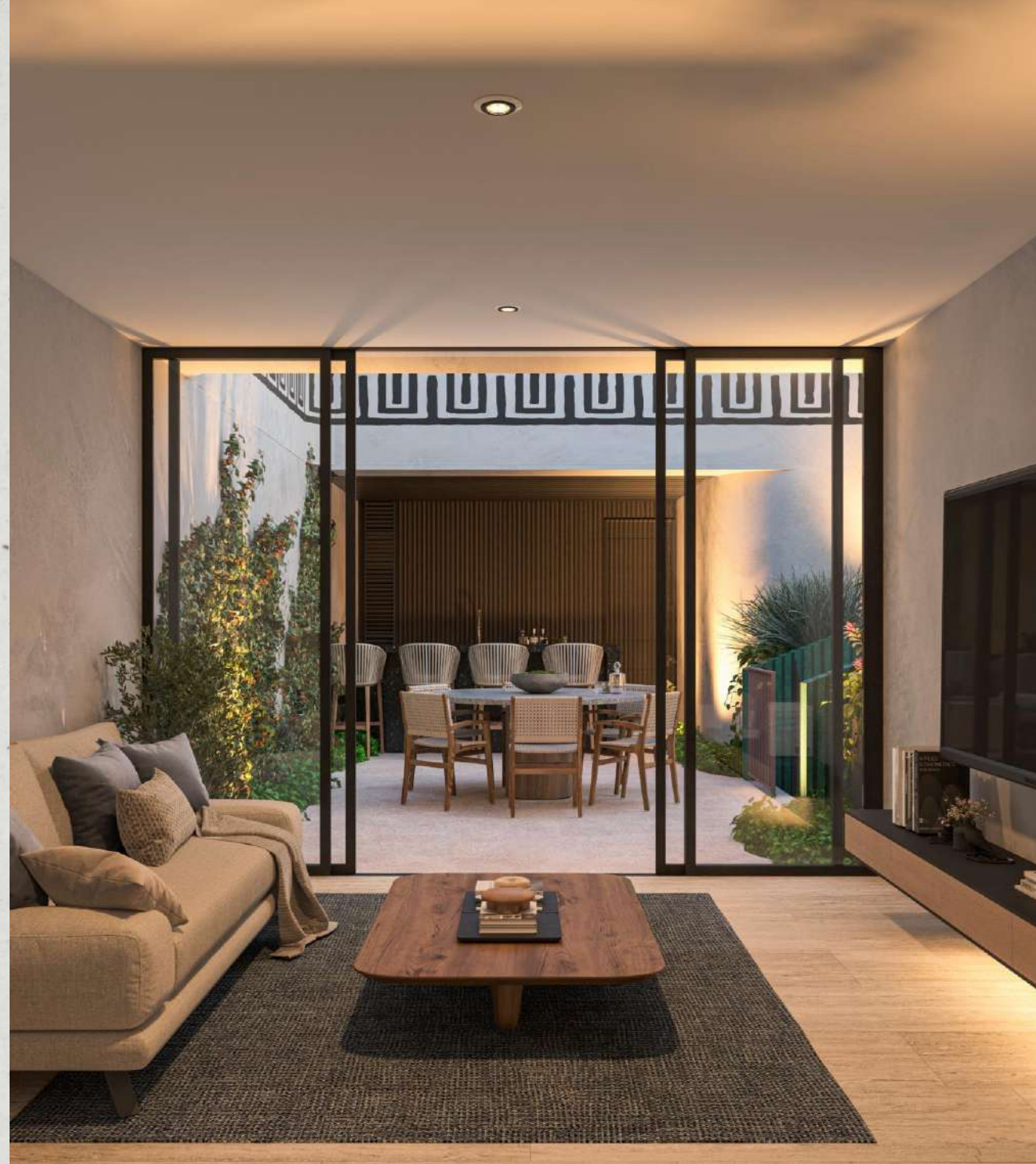
# JACINTO

👉 SERPIENTE NEGRA 👈

ENTRE SUS BRILLANTES ESCAMAS SE ESCONDEN LAS HISTORIAS QUE FORJARON SU CARÁCTER. CON MANOS ENDURECIDAS Y LA VISTA FIJA EN UN OBJETIVO, **JACINTO ES LA MANIFESTACIÓN DE UNA NUEVA FORMA DE VIVIR, UNA QUE ABRAZA A LA NATURALEZA.**

COMO TODO GUERRERO, **JACINTO UTILIZA LA REBELDÍA COMO ESTANDARTE.** SIN DEJAR DE LADO SUS IDEALES, HARÁ LO QUE SEA NECESARIO PARA CUMPLIR SU OBJETIVO Y ESCAPAR DE LO COTIDIANO HACIA **UNA VIDA LIBRE, DONDE IMPERA LA VALENTÍA.**

**COMPARTIR LA DETERMINACIÓN Y REBELDÍA DE JACINTO ES LO QUE NOS HACE ÚNICOS, LO QUE CONFORMA NUESTRA IDENTIDAD Y NOS DOTA DE UN PROPÓSITO: VIVIR LA VIDA A NUESTRA MANERA.**



JACINTO

👉 SOMOS RAIZ

6





VISTA POSTERIOR

\*IMÁGENES ILUSTRATIVAS PUÉDEN ESTAR SUJETAS A CAMBIO SIN PREVIO AVISO

*Yacht*

# C A R A C T E R I S T I C A S G E N E R A L E S

ROOFTOP CON ÁREA CLIMATIZADA, SALA Y TV  
ROOFTOP CON ÁREA DE ASADOR, BAÑO Y TARJA  
PORTÓN ELÉCTRICO  
CASETA DE VIGILANCIA  
ESTACIONAMIENTO TECHADO  
ÁREA PADEL

EN JACINTO, CREAMOS ESPACIOS QUE PERMITAN A SUS HABITANTES VIVIR UNA VIDA AUTÉNTICA Y EN CONTACTO CON LA NATURALEZA. NOS ESFORZAMOS POR SUPERAR LOS ESTÁNDARES DE CALIDAD Y DISEÑO, OFRECIENDO ESPACIOS QUE REFLEJEN LA PERSONALIDAD Y EL ESTILO DE VIDA DE NUESTRA COMUNIDAD, ECHANDO RAÍZ Y CREANDO CONEXIÓN.

7 TIPOLOGÍAS  
16 DEPARTAMENTOS  
COCINA CON TARJA Y PARRILLA  
CLOSETS Y COCINAS SEMI VESTIDAS

1 CAJÓN DE ESTACIONAMIENTO POR DEPARTAMENTO  
1 BODEGA POR DEPARTAMENTO





PLANTAS



PLANTAS



## NIVEL 0 - CORAL

\*IMÁGENES ILUSTRATIVAS PUEDEN ESTAR SUJETAS A CAMBIO SIN PREVIO AVISO



### ÁREAS

- 01. ESTACIONAMIENTO
- 02. ACCESO
- 03. VESTÍBULO
- 04. DEPARTAMENTO

- 05. BODEGA
- 06. BASURA DEPARTAMENTOS
- 07. CASETA
- 08. BAÑO CASETA

- 09. SERVICIOS
- 10. BASURA
- 11. BODEGA DE DEPARTAMENTOS
- 12. CIRCULACIÓN VERTICAL

## NIVEL 1 - CANTIL

\*IMÁGENES ILUSTRATIVAS PUEDEN ESTAR SUJETAS A CAMBIO SIN PREVIO AVISO



### ÁREAS

- 01. VESTÍBULO
- 02. DEPARTAMENTO
- 03. SÉPTICO
- 04. CHUTE
- 05. CIRCULACIÓN VERTICAL

# NIVEL 2 - BOA

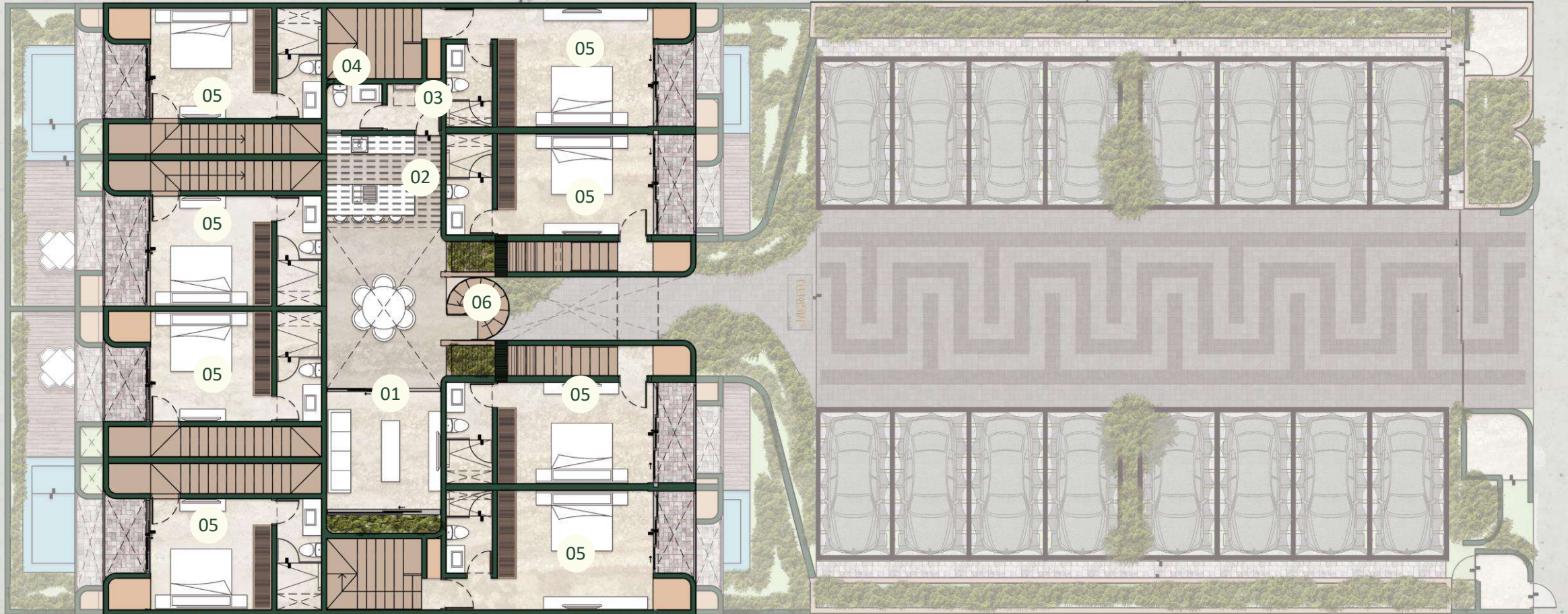
\*IMÁGENES ILUSTRATIVAS PUEDEN ESTAR SUJETAS A CAMBIO SIN PREVIO AVISO



- ÁREAS
- 01. VESTÍBULO
  - 02. DEPARTAMENTO
  - 03. CHUTE
  - 04. CIRCULACIÓN VERTICAL

## NIVEL 3 - SERPIENTE NEGRA

\*IMÁGENES ILUSTRATIVAS PUEDEN ESTAR SUJETAS A CAMBIO SIN PREVIO AVISO



### ÁREAS

- 01. ROOFTOP
- 02. ASADOR
- 03. BODEGA
- 04. BAÑO
- 05. DEPARTAMENTO
- 06. CIRCULACIÓN VERTICAL



UNIDADES



UNIDADES

NIVEL 0: CORAL

001 / 002

TOTAL: 81.35 M<sup>2</sup>

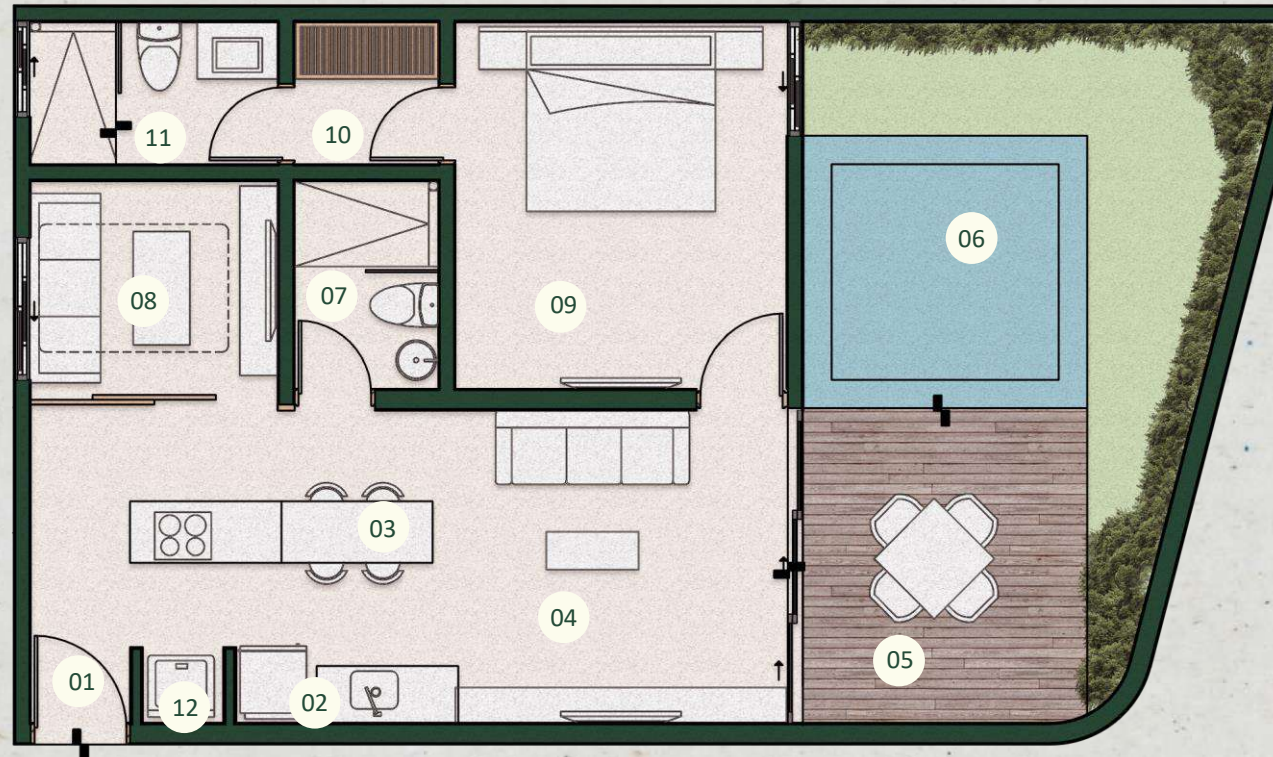
INTERIOR: 65.05 M<sup>2</sup>

TERRAZA: 7.00 M<sup>2</sup>

BODEGA: 2.80 M<sup>2</sup>

PISCINA: 6.50 M<sup>2</sup>

\* ADICIONALMENTE,  
CUENTA CON 27.35 M<sup>2</sup>  
DE PATIO AL AIRE LIBRE



ÁREAS

- |             |                           |
|-------------|---------------------------|
| 01. ACCESO  | 07. BAÑO DE VISITAS       |
| 02. COCINA  | 08. SALA DE TV / RECÁMARA |
| 03. COMEDOR | 09. RECÁMARA PRINCIPAL    |
| 04. SALA    | 10. CLÓSET                |
| 05. TERRAZA | 11. BAÑO                  |
| 06. PISCINA | 12. LAVADO                |

004	002
003	001
NIVEL 03 / SERPIENTE NEGRA	
NIVEL 02 / BOA	
NIVEL 01 / CANTIL	
NIVEL 00 / CORAL	





SALA, COCINA, COMEDOR

\*IMÁGENES ILUSTRATIVAS PUEDEN ESTAR SUJETAS A CAMBIO SIN PREVIO AVISO

*jacinto*



NIVEL 0: CORAL

003 / 004

TOTAL: 89.69 M<sup>2</sup>

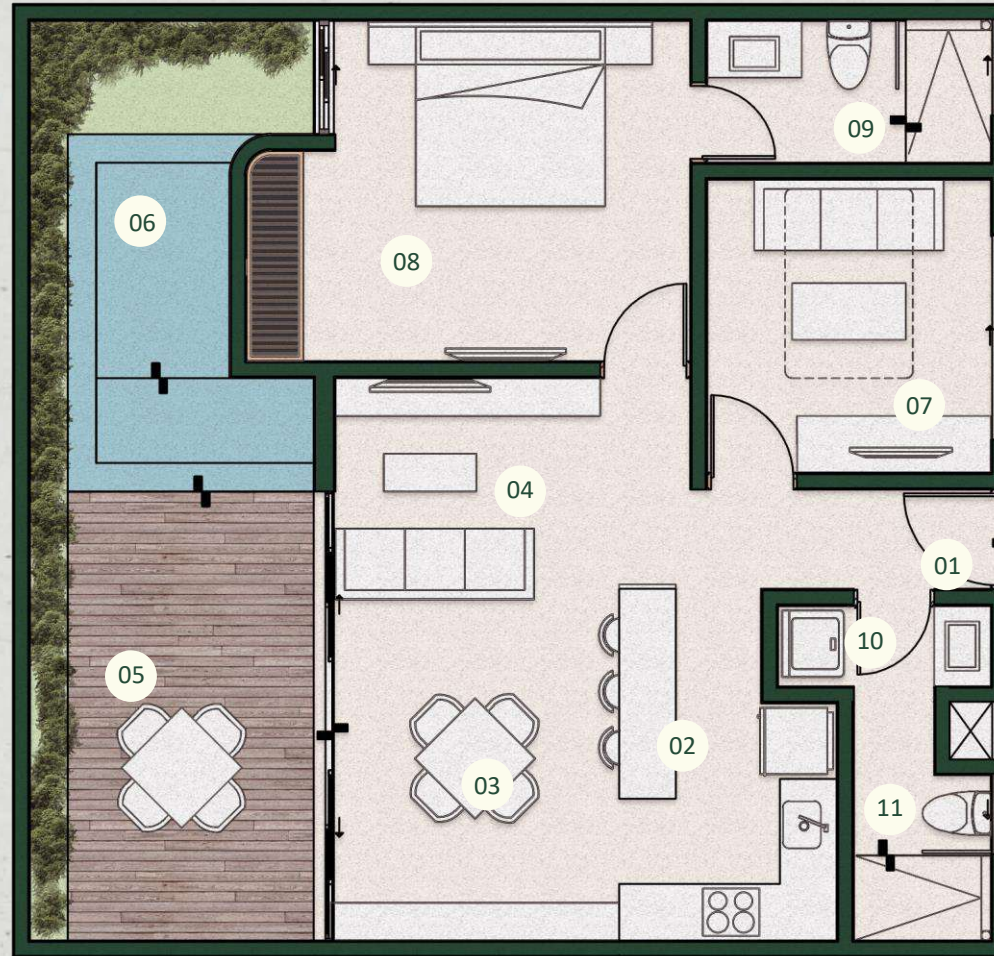
INTERIOR: 73.05 M<sup>2</sup>

TERRAZA: 9.00 M<sup>2</sup>

BODEGA: 2.80 M<sup>2</sup>

PISCINA: 4.84 M<sup>2</sup>

\* ADICIONALMENTE,  
CUENTA CON 22.80 M<sup>2</sup>  
DE PATIO AL AIRE LIBRE



#### ÁREAS

- |             |                           |
|-------------|---------------------------|
| 01. ACCESO  | 07. SALA DE TV / RECÁMARA |
| 02. COCINA  | 08. RECÁMARA PRINCIPAL    |
| 03. COMEDOR | 09. BAÑO                  |
| 04. SALA    | 10. LAVADO                |
| 05. TERRAZA | 11. BAÑO DE VISITA        |
| 06. PISCINA |                           |

004	002
003	001
NIVEL 03 / SERPIENTE NEGRA	
NIVEL 02 / BOA	
NIVEL 01 / CANTIL	
NIVEL 00 / CORAL	





SALA Y COCINA

\*IMÁGENES ILUSTRATIVAS PUEDEN ESTAR SUJETAS A CAMBIO SIN PREVIO AVISO

*jacinto*

NIVEL 1: CANTIL

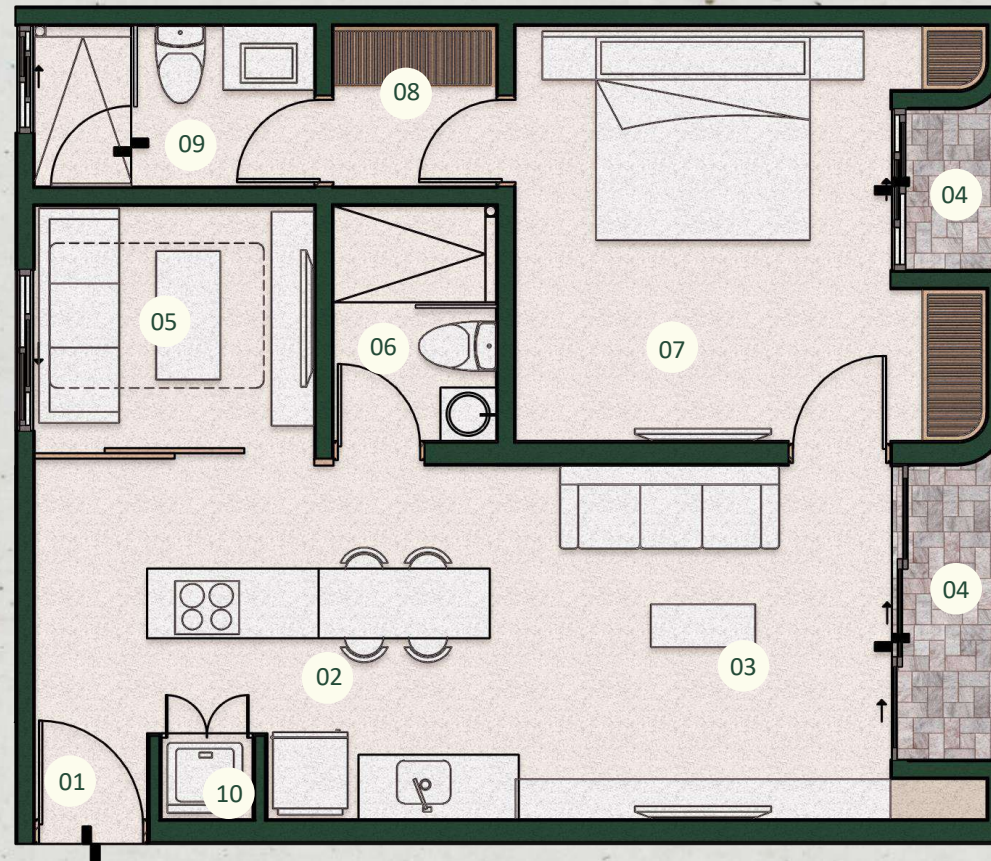
101 / 102

TOTAL: 74.85 M<sup>2</sup>

INTERIOR: 68.65 M<sup>2</sup>

BODEGA: 2.80 M<sup>2</sup>

BALCÓN: 3.40 M<sup>2</sup>



ÁREAS

- 01. ACCESO
- 02. COCINA
- 03. SALA
- 04. BALCÓN
- 05. SALA DE TV / RECÁMARA
- 06. BAÑO DE VISITAS
- 07. RECÁMARA PRINCIPAL
- 08. CLÓSET
- 09. BAÑO
- 10. LAVADO





SALA, COCINA, COMEDOR

\*IMÁGENES ILUSTRATIVAS PUEDEN ESTAR SUJETAS A CAMBIO SIN PREVIO AVISO

*Jacinto*

NIVEL 1: CANTIL

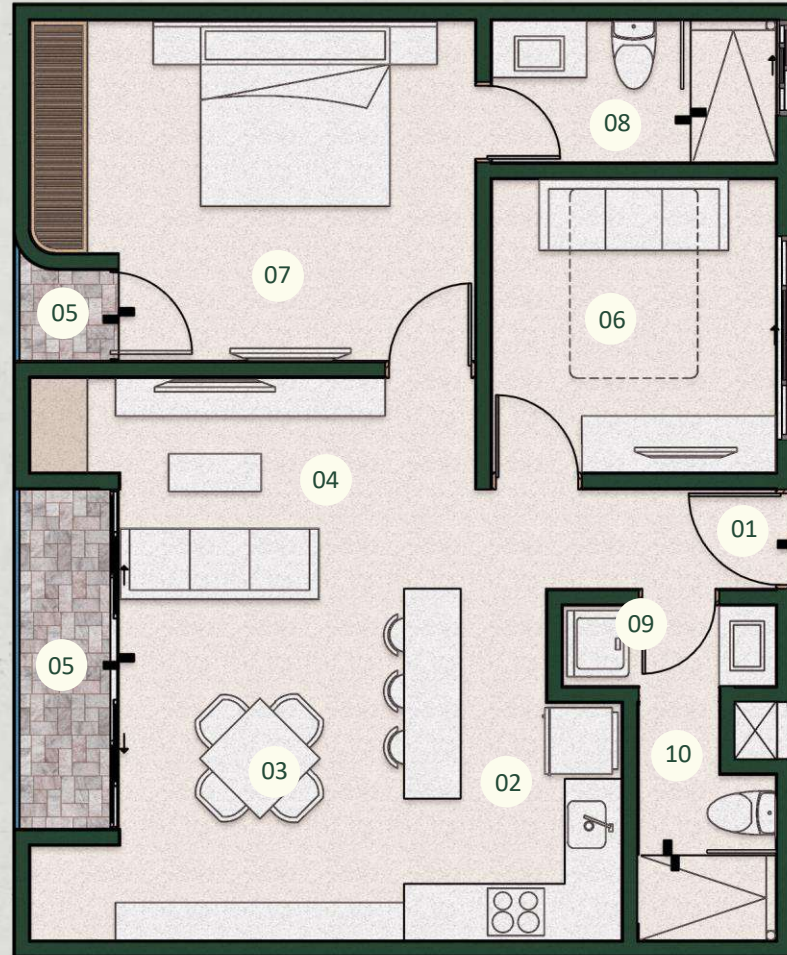
103 / 104

TOTAL: 84.85 M<sup>2</sup>

INTERIOR: 77.65 M<sup>2</sup>

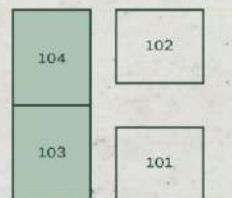
BODEGA: 2.80 M<sup>2</sup>

BALCÓN: 4.40 M<sup>2</sup>



ÁREAS

- |             |                           |
|-------------|---------------------------|
| 01. ACCESO  | 06. SALA DE TV / RECÁMARA |
| 02. COCINA  | 07. RECÁMARA PRINCIPAL    |
| 03. COMEDOR | 08. BAÑO                  |
| 04. SALA    | 09. LAVADO                |
| 05. BALCÓN  | 10. BAÑO DE VISITAS       |



NIVEL 03 / SERPIENTE NEGRA
NIVEL 02 / BOA
NIVEL 01 / CANTIL
NIVEL 00 / CORAL





NIVEL 2: BOA

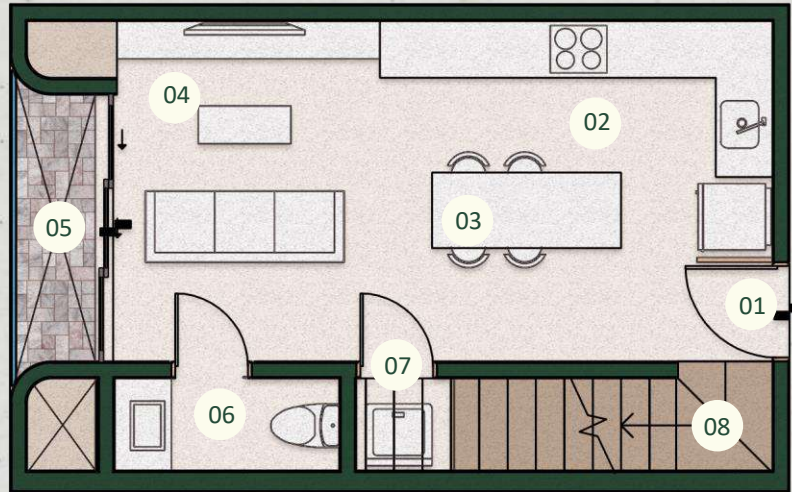
205 - 208

TOTAL: 74.85 M<sup>2</sup>

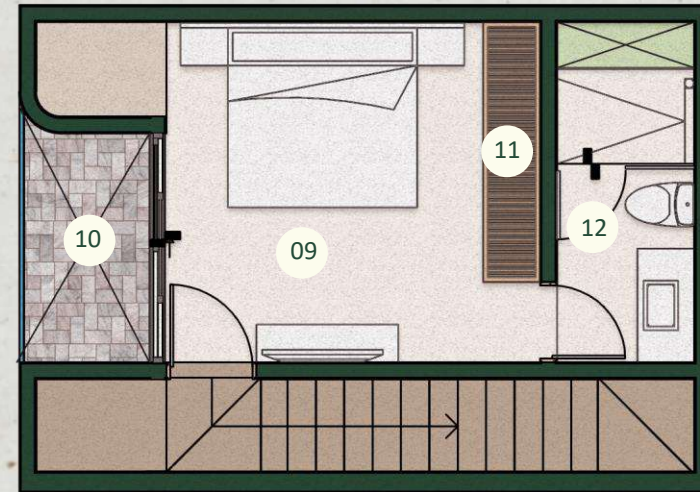
INTERIOR: 66.0 M<sup>2</sup>

BODEGA: 2.80 M<sup>2</sup>

BALCÓN: 6.05 M<sup>2</sup>



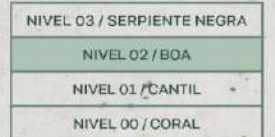
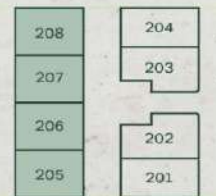
PLANTA BAJA



PLANTA ALTA

ÁREAS

- |                     |                          |
|---------------------|--------------------------|
| 01. ACCESO          | 07. LAVADO               |
| 02. COCINA          | 08. CIRCULACIÓN VERTICAL |
| 03. COMEDOR         | 09. RECÁMARA             |
| 04. SALA            | 10. BALCÓN SEGUNDO NIVEL |
| 05. BALCÓN          | 11. CLÓSET               |
| 06. BAÑO DE VISITAS | 12. BAÑO                 |





SALA Y COCINA

IMÁGENES ILUSTRATIVAS. PUEDEN ESTAR SUJETAS A CAMBIO SIN PREVIO AVISO

*Jacinto*



NIVEL 2: BOA

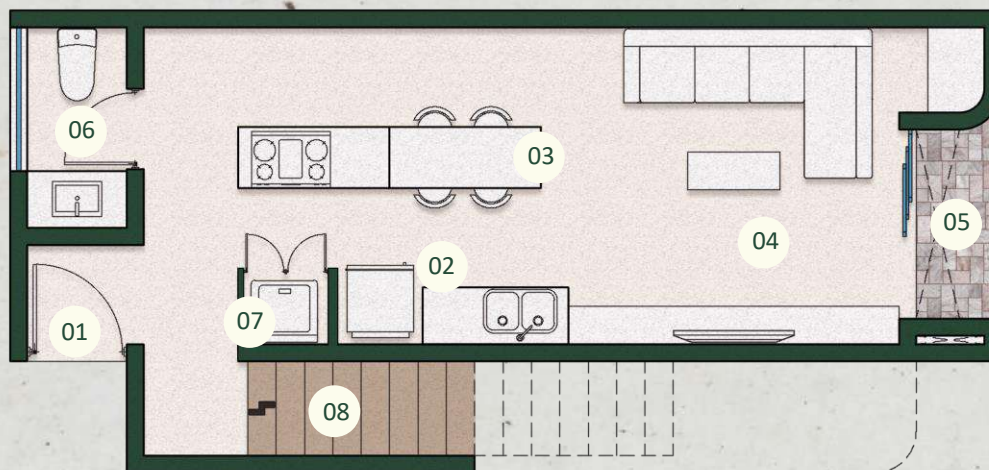
202 / 203

TOTAL: 78.90 M<sup>2</sup>

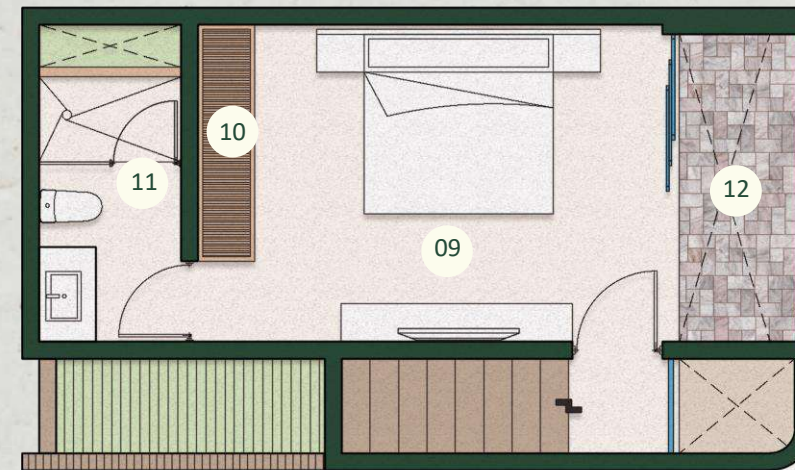
INTERIOR: 69.55 M2

BODEGA: 2.80 M2

BALCÓN: 6.55 M2



PLANTA BAJA



PLANTA ALTA

ÁREAS

- |                     |                          |
|---------------------|--------------------------|
| 01. ACCESO          | 07. LAVADO               |
| 02. COCINA          | 08. CIRCULACIÓN VERTICAL |
| 03. COMEDOR         | 09. RECÁMARA             |
| 04. SALA            | 10. CLÓSET               |
| 05. BALCÓN          | 11. BAÑO                 |
| 06. BAÑO DE VISITAS | 12. BALCÓN SEGUNDO NIVEL |

208	204
207	203
206	202
205	201

NIVEL 03 / SERPIENTE NEGRA
NIVEL 02 / BOA
NIVEL 01 / CANTIL
NIVEL 00 / CORAL



SALA Y COCINA

\*IMÁGENES ILUSTRATIVAS PUEDEN ESTAR SUJETAS A CAMBIO SIN PREVIO AVISO

NIVEL 2: BOA

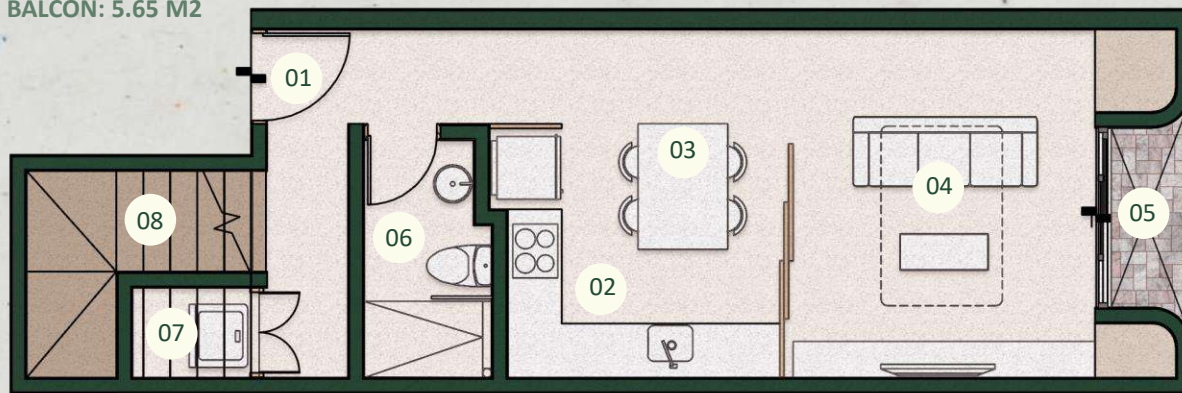
201 / 204

TOTAL: 91.40 M<sup>2</sup>

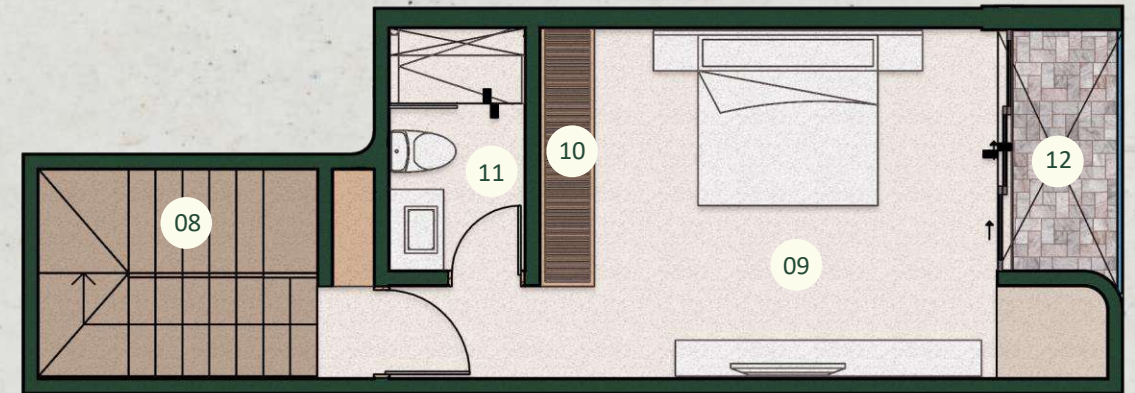
INTERIOR: 82.95 M<sup>2</sup>

BODEGA: 2.80 M<sup>2</sup>

BALCÓN: 5.65 M<sup>2</sup>



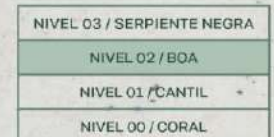
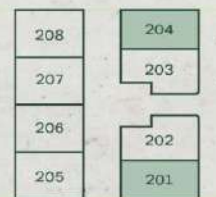
PLANTA BAJA



PLANTA ALTA

ÁREAS

- |                        |                          |
|------------------------|--------------------------|
| 01. ACCESO             | 07. LAVADO               |
| 02. COCINA             | 08. CIRCULACIÓN VERTICAL |
| 03. COMEDOR            | 09. RECÁMARA             |
| 04. SALA TV / RECÁMARA | 10. CLOSET               |
| 05. BALCÓN             | 11. BAÑO                 |
| 06. BAÑO DE VISITA\$   | 12. BALCÓN SEGUNDO NIVEL |



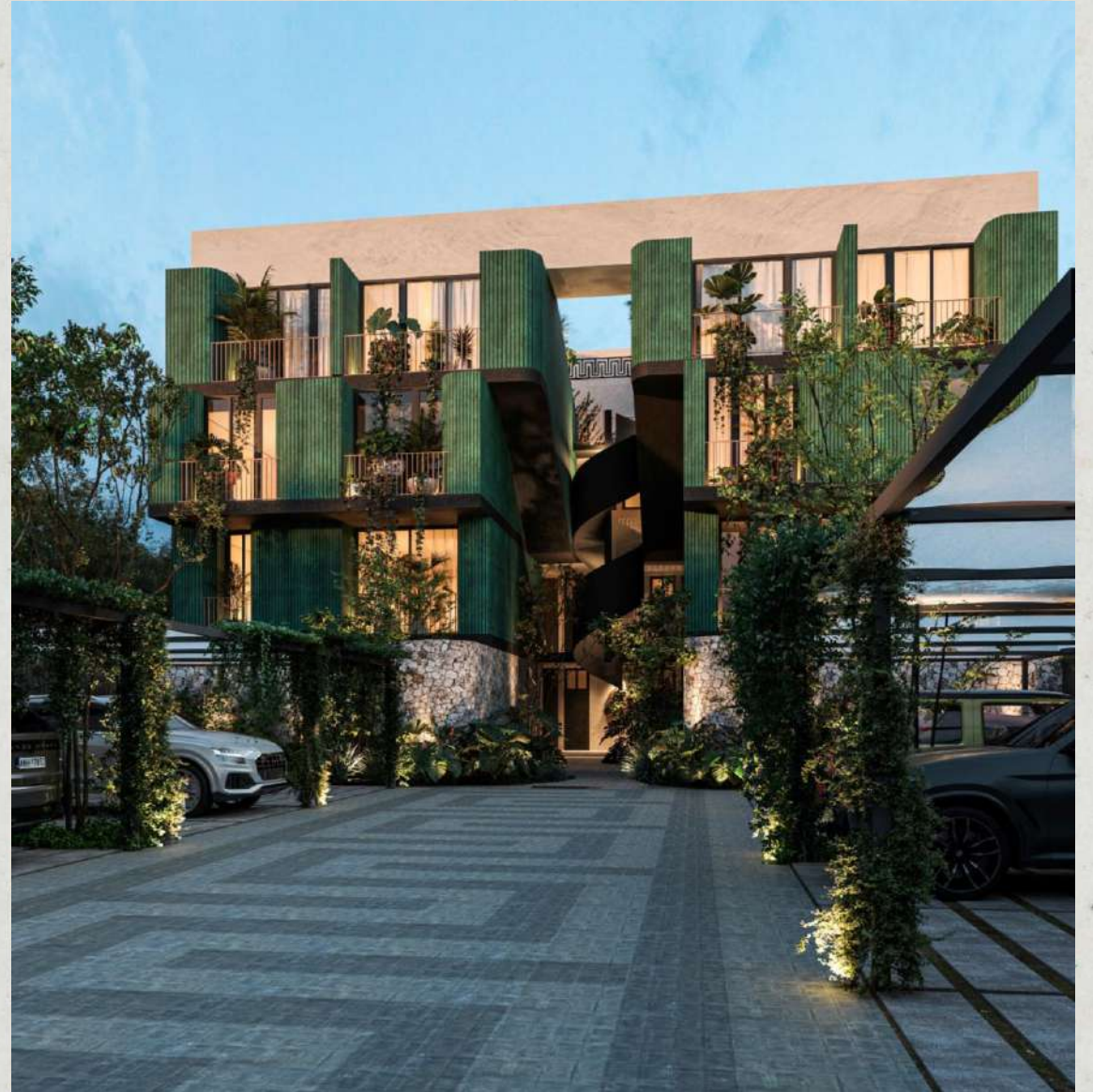


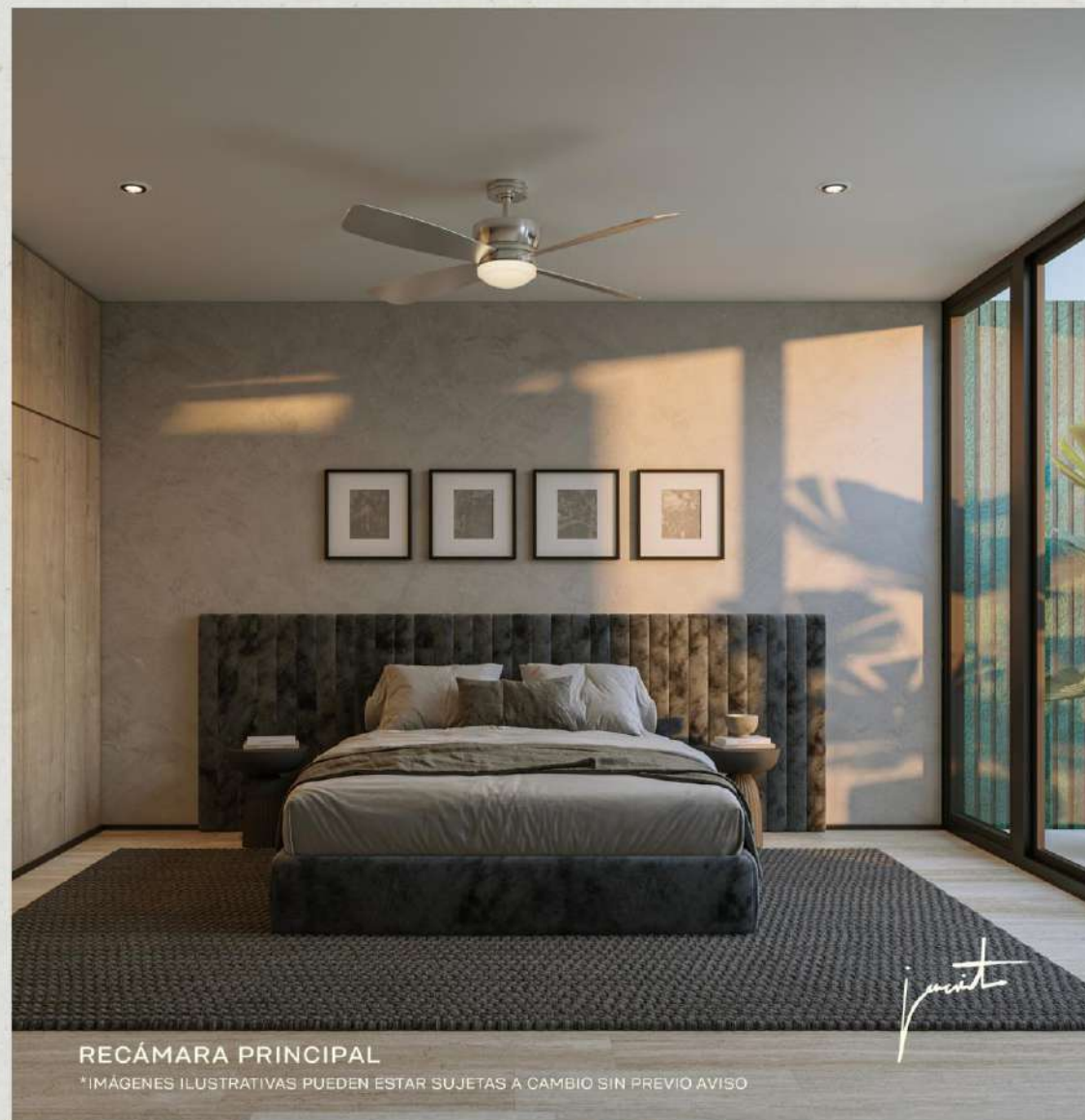
SALA Y COCINA

\*IMÁGENES ILUSTRATIVAS PUEDEN ESTAR SUJETAS A CAMBIO SIN PREVIO AVISO









RECÁMARA PRINCIPAL

\*IMÁGENES ILUSTRATIVAS PUEDEN ESTAR SUJETAS A CAMBIO SIN PREVIO AVISO

*Jacinto*

DESCRIVEL

Arkham

HIVE



TAN-TÁN.



ANTONIO@HIVE.COM.MX  
999 261 8824  
@ JACINTORAIZ

SOMOS RAÍZ

CALLE 29 TABLAJE 29258  
POR 12, TEMOZÓN NORTE, 97302  
MÉRIDA, YUC.