

VILLA ♦ 3 ♦

FICHA TÉCNICA

168 M²
DE TERRENO

289 M²
CONSTRUCCIÓN

PARQUE
ITZIMNÁ



ROOFTOP



4 RECÁMARAS



PISCINA



4.5 BAÑOS



C. DE SERVICIO



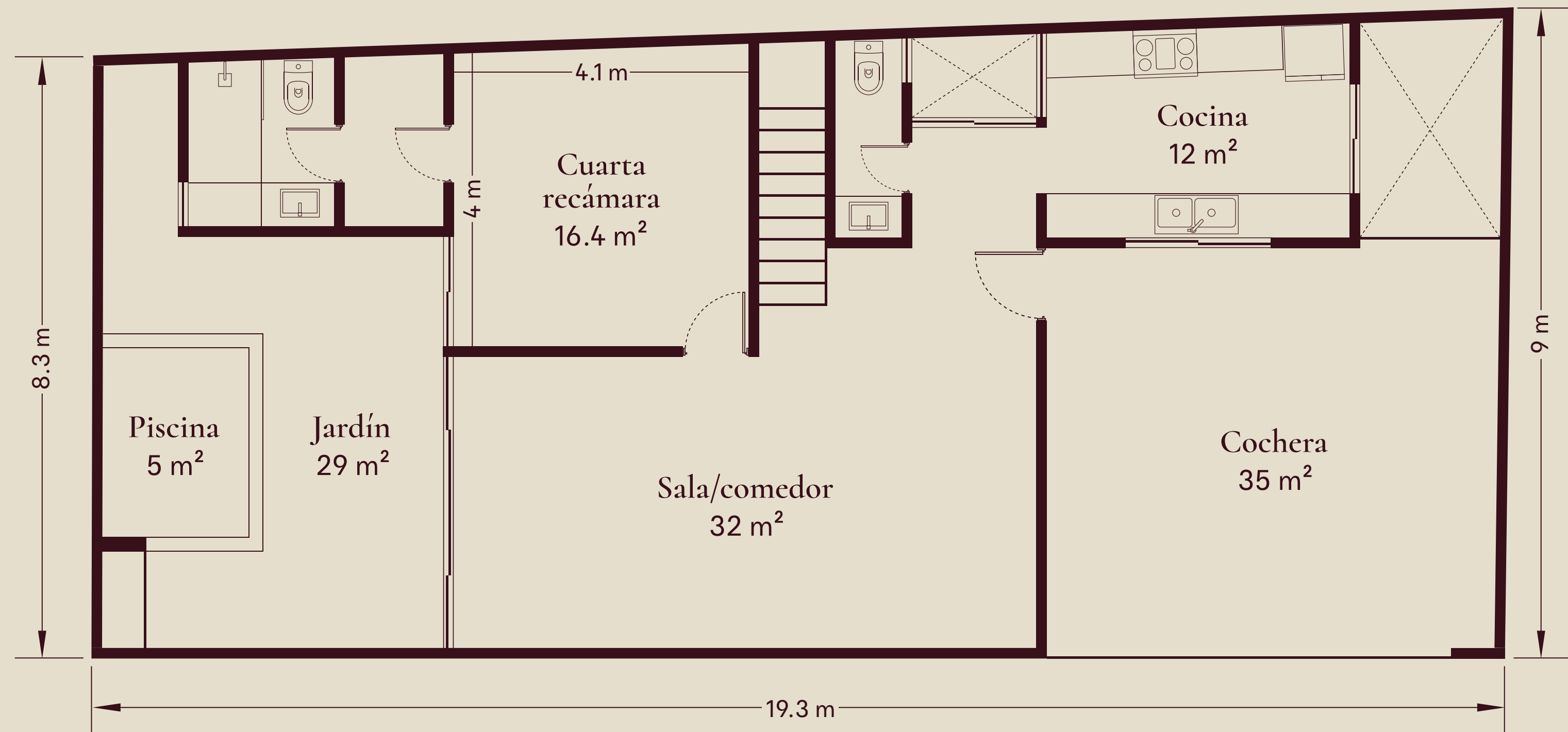
EN PRIVADA

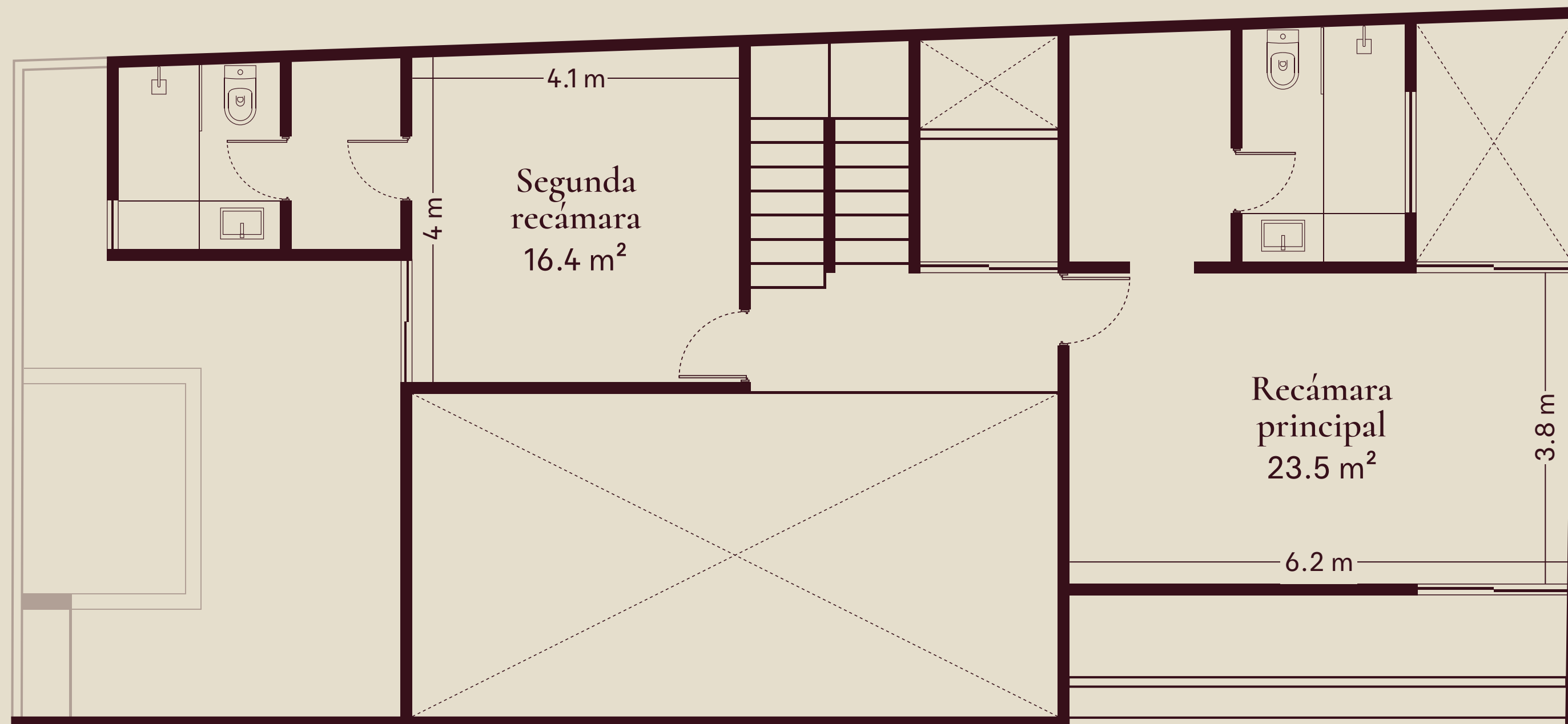


2 CAJONES

METRAJES

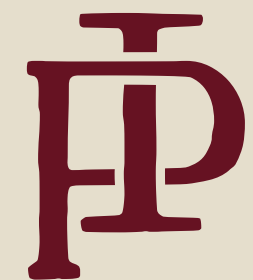
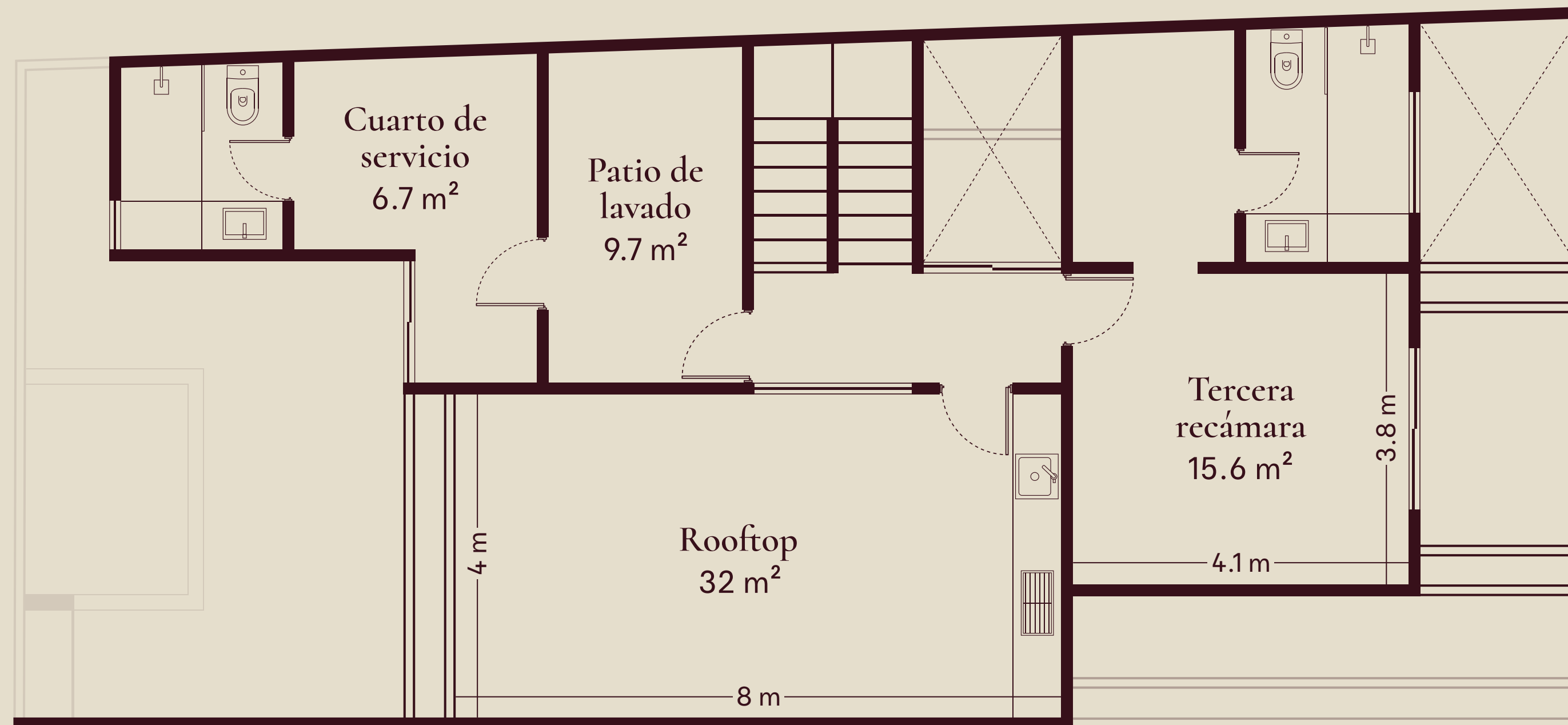
PRIMER NIVEL





METRAJES

TERCER NIVEL



ACABADOS EXTERIORES



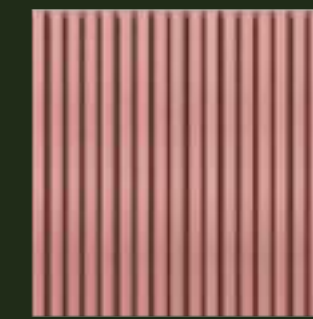
1



Pasta tipo Chukum
Color morado

Muros exteriores

2



Pasta tipo Chukum
Acabado rayado
Color morado

3



Pasta tipo Chukum
Color blanco

Detalles en muro

4



Puerta entamborada
con triplay de cedro,
acabado color nogal

Puerta exterior

5



Concreto blanco
martelinado

Piso de cochera

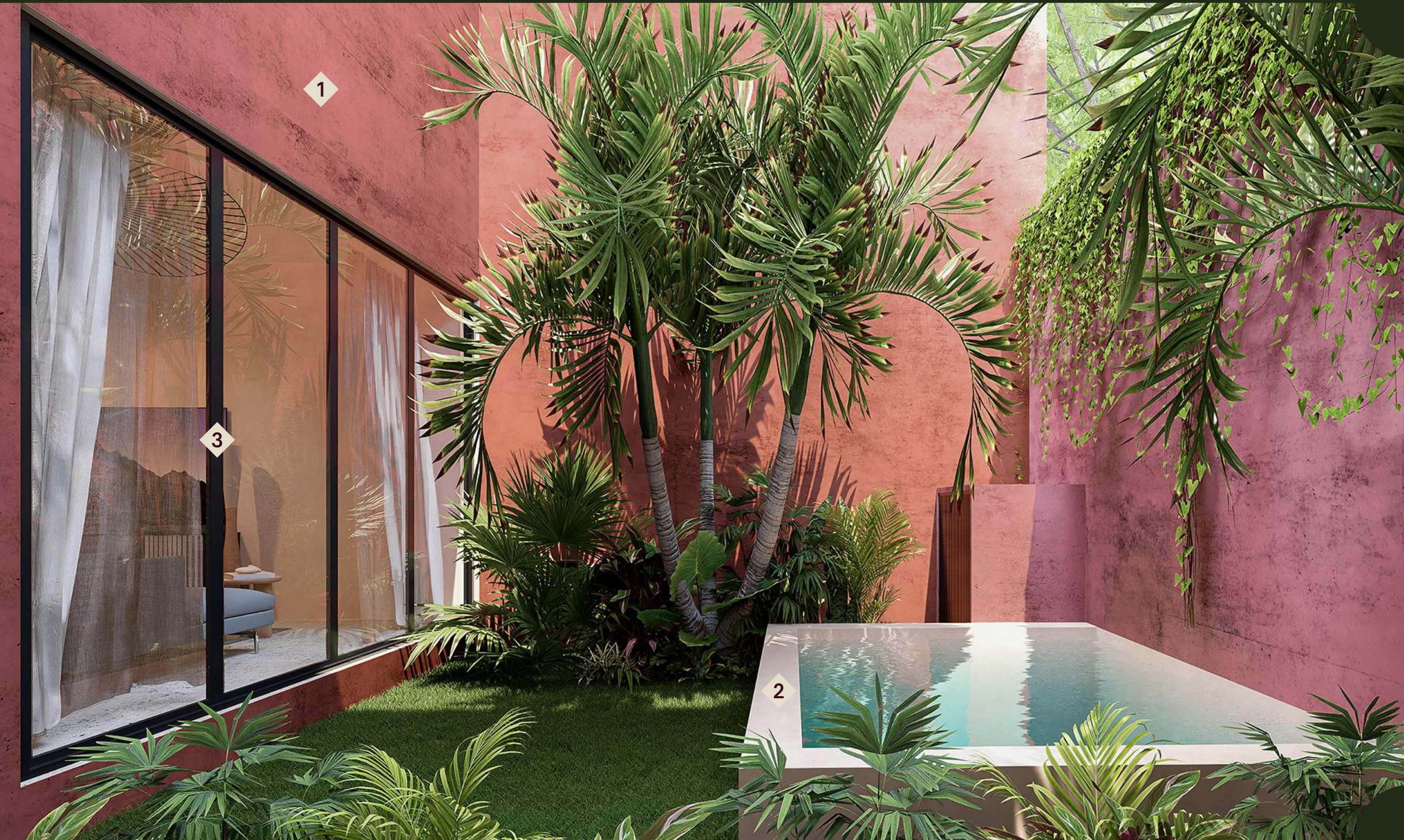
6



Adocreto

Acceso vehicular

ACABADOS EXTERIORES



1



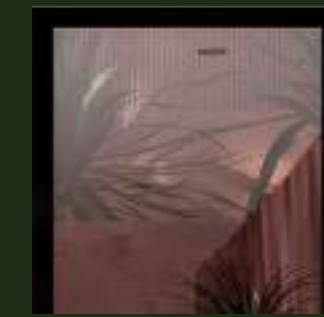
Pasta tipo Chukum
Acabado rayado
Color morado

2



Concreto con acabado
en resina de Chukum
Piscina

3



Cancelería Eurovent
Aluminio Serie 80
Color negro mate
Ventanales

ACABADOS INTERIORES



1



Acabado liso
más pintura

Muros interiores

2



Porcelanato 60 x 60 cm
Leighton Sand

Pisos interiores con
zoclos a paño

3



Puerta entamborada
con triplay de caobilla,
acabado color nogal

Puertas interiores

4



Barandal de herrería
y madera

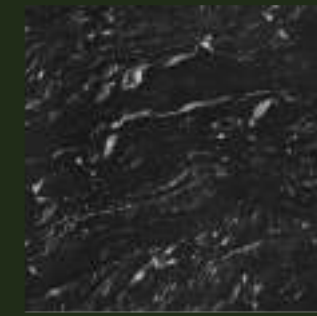
Pasillo

Mobiliario no incluido*

ACABADOS INTERIORES



1



Concreto recubierto de granito Cheyenne

Meseta de cocina

2



Gavetería completa en triplay de caobilla color nogal

Cocina

3



Mezcladora York Modelo Cromo

Cocina

4



Tarja 1 tina con escurridor Modelo Tekaway

Cocina

Eléctricos no incluidos*

ACABADOS INTERIORES



1



Cerámico de 40 x 40 cm
Cartagena Gray

Muros y pisos de regaderas

2



Concreto recubierto de
piedra Crema Maya

Mesetas de baños

3



Cristal templado fijo

Regaderas

4



Monomando
Marca: Castel
Modelo: Cosmos

5



Lavabo
Marca: American Standard
Modelo: Studio

6



Inodoro blanco
Marca: Castel
Modelo: Venus

7



Regadera y brazo
Marca: Castel
Modelo: Lexus

Espejos y muebles de baño no incluidos*