

# VILLA ♦ 1 ♦

## FICHA TÉCNICA

### PARQUE ITZIMNÁ

DESARROLLADO  
POR AVIVA

152 M<sup>2</sup>  
DE TERRENO

  
3 RECÁMARAS

  
3.5 BAÑOS

  
PIE DE CALLE

270 M<sup>2</sup>  
CONSTRUCCIÓN

  
PISCINA

  
C. DE SERVICIO

  
2 CAJONES

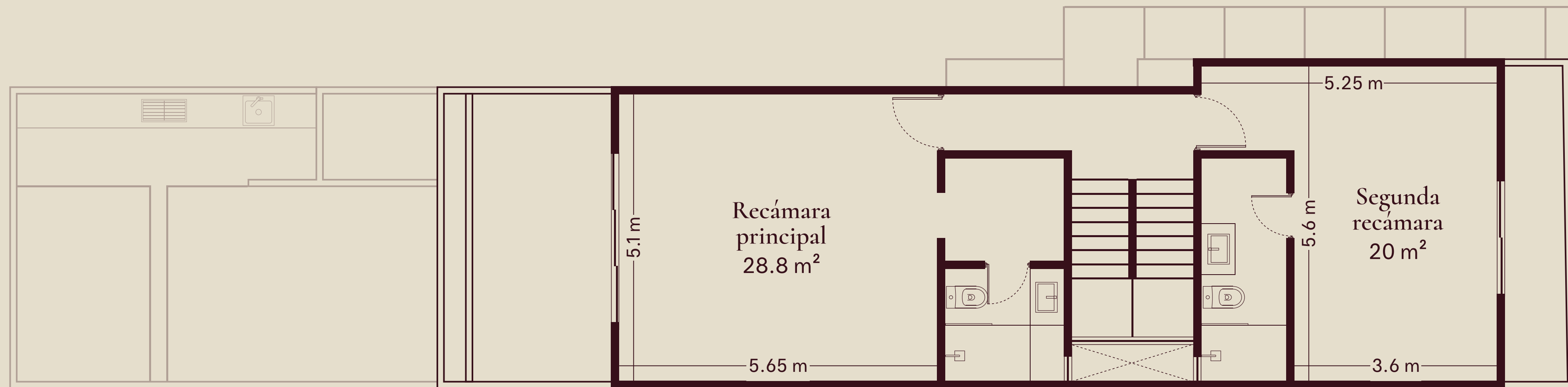
# METRAJES

## PRIMER NIVEL



# METRAJES

## SEGUNDO NIVEL



# METRAJES

## TERCER NIVEL



# ACABADOS EXTERIORES



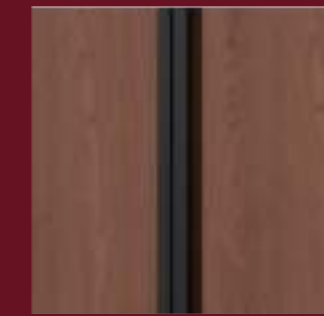
1



Pasta tipo Chukum  
Color morado

Muros exteriores

2



Herrería con triplay  
de caobilla

Portón de cochera

3



Concreto blanco  
martelinado

Piso de cochera

3



Adocreto

Acceso vehicular

# ACABADOS EXTERIORES



1



Pasta tipo Chukum  
Color morado

Muros exteriores

2



Pasta tipo Chukum  
Color blanco

Detalles en muro

3



Concreto recubierto de  
porcelanato tecnológico

Barra en terraza

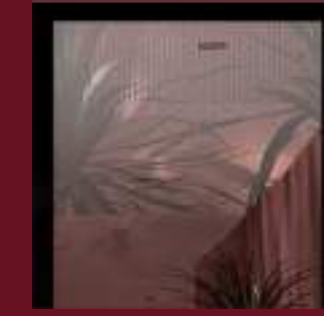
4



Concreto con acabado  
en resina de Chukum

Piso de terraza

5



Cancelería Eurovent  
Aluminio Serie 80  
Color negro mate

Ventanales

Mobiliario no incluido\*

# ACABADOS INTERIORES



1



Acabado liso  
más pintura

Muros interiores

2



Porcelanato 60 x 60 cm  
Leighton Sand

Pisos interiores con  
zoclos a paño

Mobiliario no incluido\*

# ACABADOS INTERIORES



1



Concreto recubierto de granito Cheyenne

Meseta de cocina

2



Gavetería completa en triplay de caobilla color nogal

Cocina

3



Mezcladora York Modelo Cromo

Cocina

4



Tarja 1 tina con escurridor Modelo Tekaway

Cocina

Eléctricos no incluidos\*



# ACABADOS INTERIORES



1



Cerámico de 40 x 40 cm  
Cartagena Gray  
Muros y pisos de regaderas

2



Concreto recubierto de  
piedra Crema Maya  
Mesetas de baños

3



Cristal templado fijo  
Regaderas

4



Monomando  
Marca: Castel  
Modelo: Cosmos

5



Lavabo  
Marca: American Standard  
Modelo: Studio

6



Inodoro blanco  
Marca: Castel  
Modelo: Venus

7



Regadera y brazo  
Marca: Castel  
Modelo: Lexus

Espejos y muebles de baño no incluidos\*