







*Freshest Apartments,  
coolest community,  
top location.*



( APARTAMENTOS PATIO )



*Para gozar al aire libre sin tener que salir de casa.*

**Benita es una torre de departamentos ideada para personas que buscan un hogar donde vivir, crecer, pasar buenos momentos, conectar y crear comunidad. Gracias a su patio central podrás disfrutar la frescura del exterior dentro de la privacidad de su interior.**



( ¿QUIÉN ES BENITA? )



*es todo* lo que buscas.





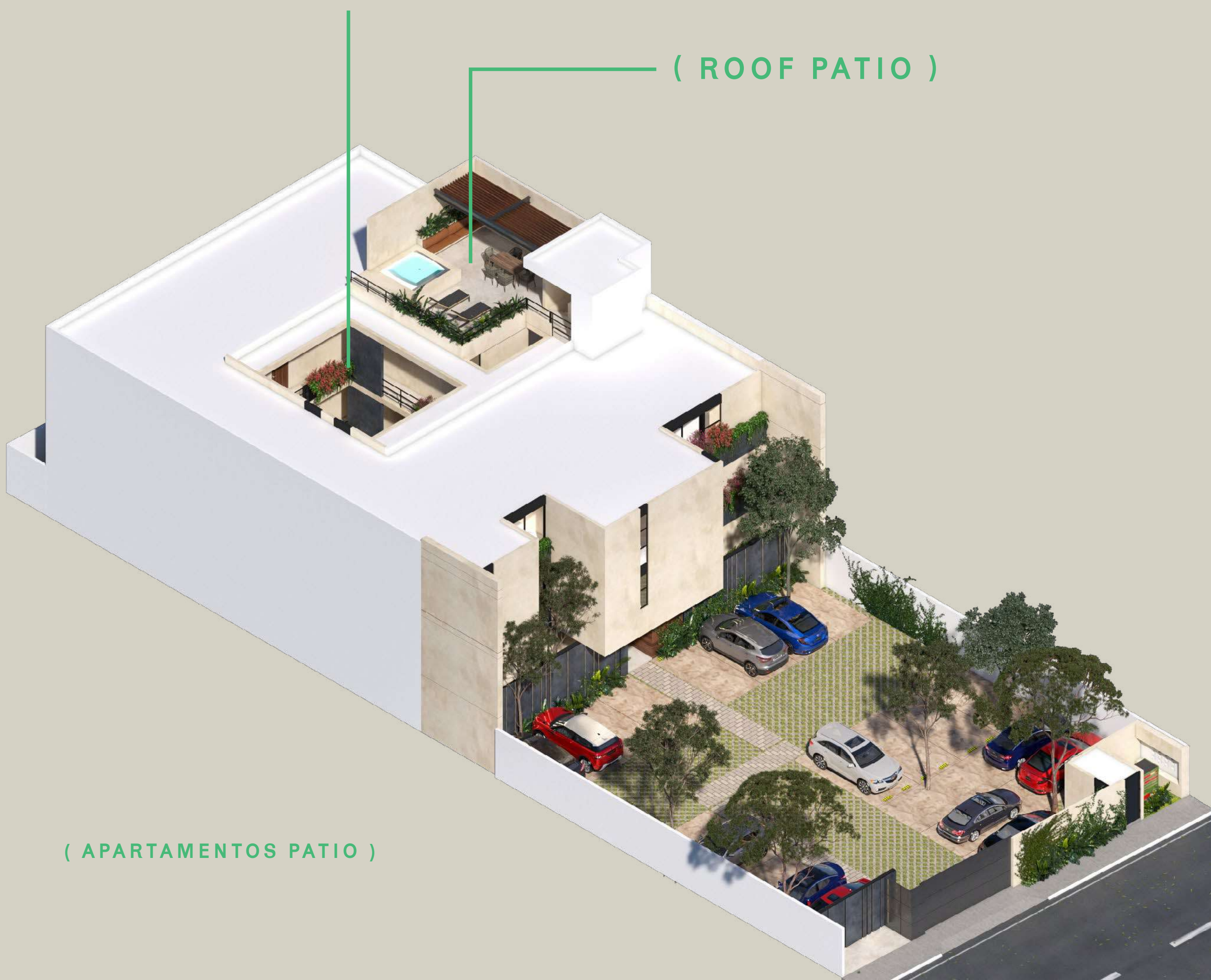
( ¿QUIÉN ES BENITA? )

*Un lugar para respirar,  
gozar la vegetación,  
para leer un libro,  
convivir o tomar un  
café.*

Lo mejor de BENITA son sus dos terrazas: Patio Terraza y Roof Patio, espacios ideados para gozar la frescura del exterior mientras gozas de la privacidad del interior.

( PATIO TERRAZA )

( ROOF PATIO )



( APARTAMENTOS PATIO )



( BENITO JUÁREZ NORTE )

En Mérida, en la mejor zona de la ciudad, se encuentra Benita.

( APARTAMENTOS PATIO )





( UBICACIÓN )

## No hay mejor ubicación que donde encuentras a Benita, en el corazón del Norte de Mérida.

Fácil de llegar, en una zona cómoda, segura y tranquila, con todos los servicios que puedas necesitar a pocos minutos de distancia. Avenidas y calles estratégicas a la vuelta de la esquina para moverte y evitar el tráfico de la ciudad.

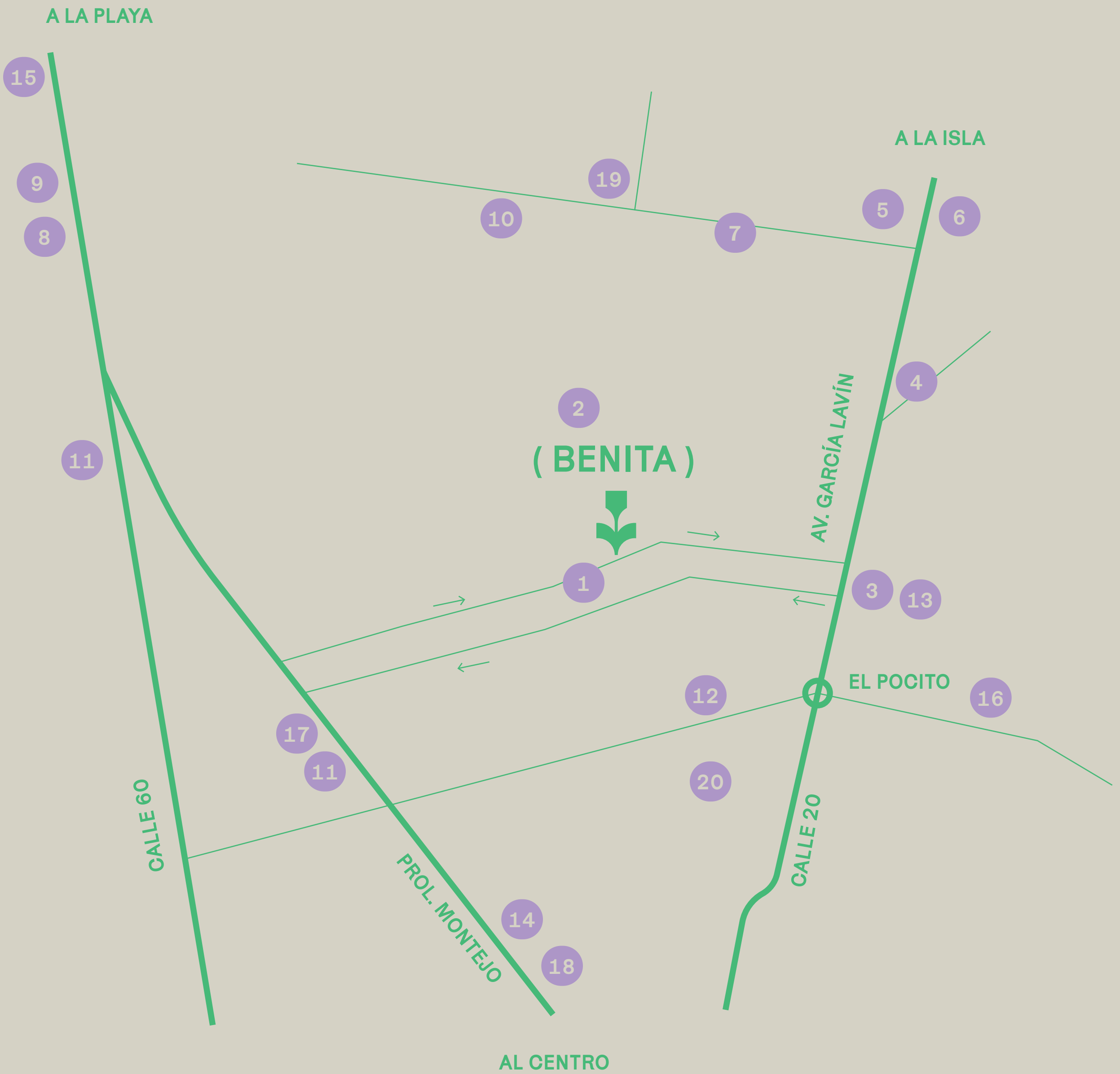
Cerca de múltiples restaurantes, bancos, cafeterías, escuelas, plazas comerciales, spas, farmacias, tiendas de conveniencia, hospitales, cerca de TODO.

( APARTAMENTOS PATIO )



( BENITO JUÁREZ NORTE )

# BENITA'S FAVORITES



1. Oxxo
2. Boho Spa
3. Plaza Jardín ( La Libertad, Mítica, Corajillo, Néctar)
4. Victory Platz
5. City 32
6. City Center
7. Townsquare (Miyabi, Gypsea Market, Hasal)
8. Costco
9. Galerías
10. Buyán (Kurouma, Artemia, Ojo de Agua, Pico)
11. Península Montejo
12. Mastache Cervecería
13. Nuva Apartments
14. Club Campestre
15. The Harbor (Cervo, Cantina No.20, Lagos Taberna Griega)
16. Sonora Grill
17. Starbucks
18. Walmart Express
19. SuperAkí
20. Cancha de fútbol Emiliano Zapata Norte

( APARTAMENTOS PATIO )





# 20 APARTAMENTOS

( 4 ESTILOS )

*Para que escojas el  
que más te acomode.*

( APARTAMENTOS PATIO )



# TIPO A

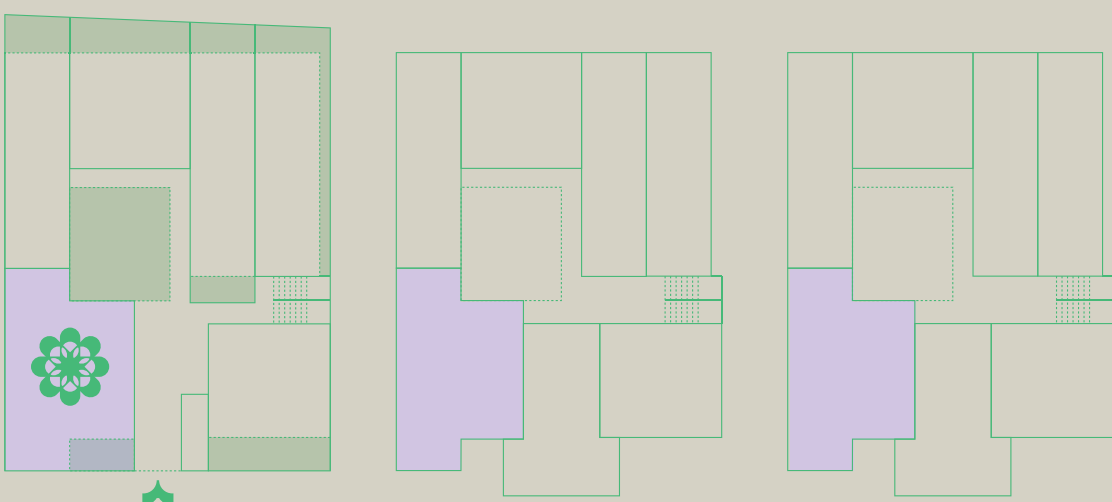
UNIDADES	3
RECÁMARAS	2
PARKING	2
ÁREA	80m <sup>2</sup>



PLANTA BAJA

NIVEL 1

NIVEL 2



\* Solo planta baja.

- (1) Sala
- (2) Cocina / Comedor
- (3) Área de Lavado
- (4) Baño de visitas
- (5) Recámara principal con:  
baño y clóset vestidor
- (6) Recámara secundaria con:  
baño y clóset
- (6) Patio privado\*



# TIPO B - D - E

UNIDADES	9
RECÁMARAS	1
PARKING	1
ÁREA	50-51m <sup>2</sup>

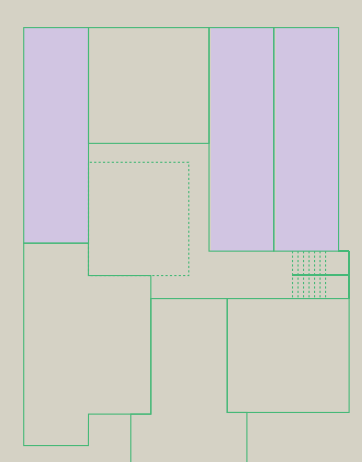
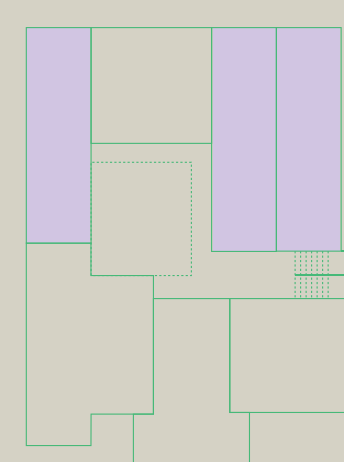
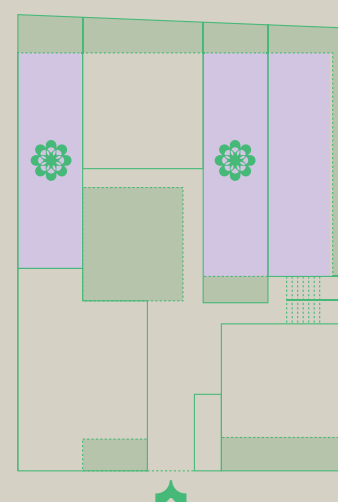


- (1) Sala
- (2) Cocina
- (3) Comedor
- (4) Área de Lavado
- (5) Baño de visitas
- (6) Recámara principal con:  
baño y clóset
- (7) Patio privado\*

PLANTA BAJA

NIVEL 1

NIVEL 2



\* Solo planta baja.



# TIPO C

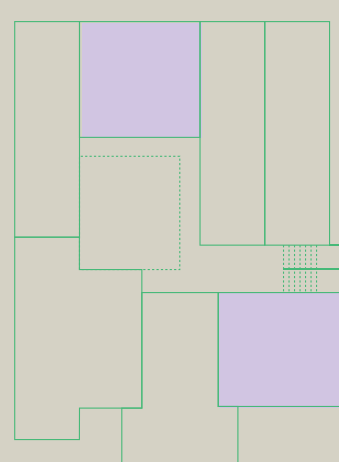
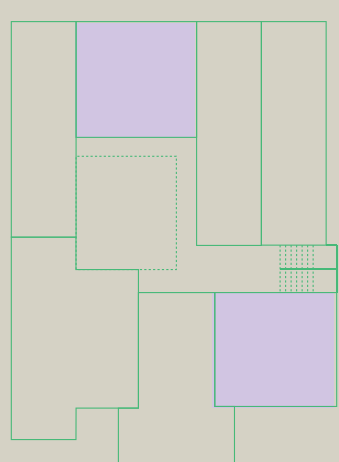
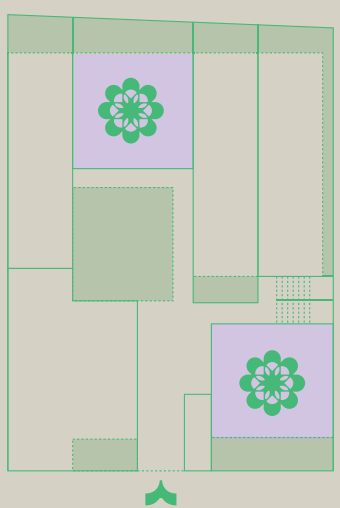
UNIDADES	6
RECÁMARAS	1
PARKING	1
ÁREA	50m <sup>2</sup>



PLANTA BAJA

NIVEL 1

NIVEL 2



\* Solo planta baja.

- (1) Sala
- (2) Cocina
- (3) Comedor
- (4) Área de Lavado
- (5) Baño de visitas
- (6) Recámara principal con:  
baño y clóset
- (7) Patio privado\*



# TIPO F

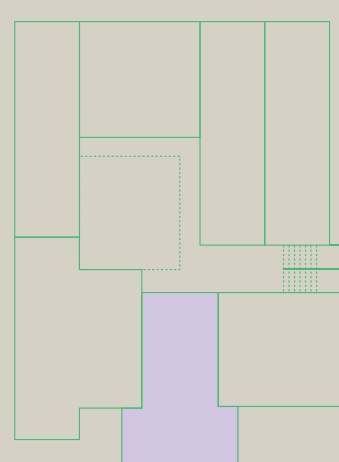
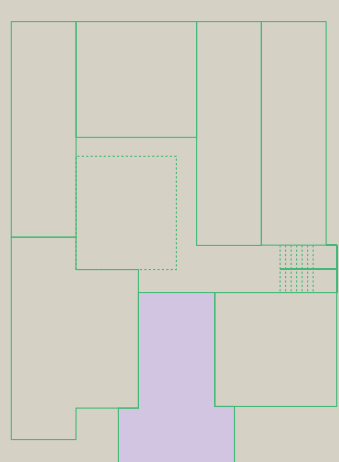
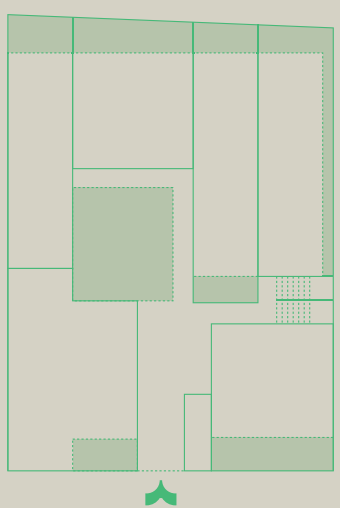
UNIDADES	2
RECÁMARAS	1
PARKING	1
ÁREA	53m <sup>2</sup>



PLANTA BAJA

NIVEL 1

NIVEL 2



\* Solo planta baja.

- (1) Sala
- (2) Cocina / Comedor
- (3) Área de Lavado
- (4) Baño de visitas
- (5) Recámara con:  
baño y clóset



5



( DOS )

PATIOS

( PATIO TERRAZA + ROOF PATIO )

*Para que disfrutes la frescura  
en todas tus actividades*

( APARTAMENTOS PATIO )



( AMENIDADES )

# PATIO TERRAZA

RELAJARTE

CONVIVIR

MEDITAR

DISFRUTAR

TRABAJAR

LEER





( AMENIDADES )



# ROOF PATIO

PISCINA

GRILL

BARRA

ÁREA SOCIAL

VISTA

( APARTAMENTOS PATIO )



( UN DESARROLLO DE )

**// consur**®  
desarrollos.



Además de una ubicación privilegiada, una comunidad como ninguna otra y un diseño pensado a detalle para ofrecerte la mejor calidad de vida, Benita también te garantiza una inversión segura.

Benita es un proyecto desarrollado por Grupo Consur, una empresa yucateca con mas de 10 años de experiencia en el sector de la construcción y enfocada en el desarrollo inmobiliario, comprometida en crear productos exclusivos de calidad que satisfagan las necesidades de los clientes finales y de sus inversionistas, asegurando una inversión inteligente y segura.





( BENITA )  
APARTAMENTOS PATIO

97119

MID.MX

*Freshest apartments,  
coolest community,  
top location.*

UN DESARROLLO DE

**//consur**<sup>®</sup>  
desarrollos.



[hola@newmerida.com](mailto:hola@newmerida.com)  
**(9994) 69 01 42**  
Mérida, Yucatán.