



## PROYECTO BELLA LUNA

UBICACIÓN:

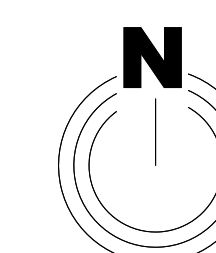
PUNTA CANA,  
LA ALTAGRACIA,  
REPÚBLICA  
DOMINICANA.

PROPIETARIOS:

DISEÑO ARQUITECTÓNICO:  
**ROJE ARQUITECTOS**

NOTAS GENERALES:

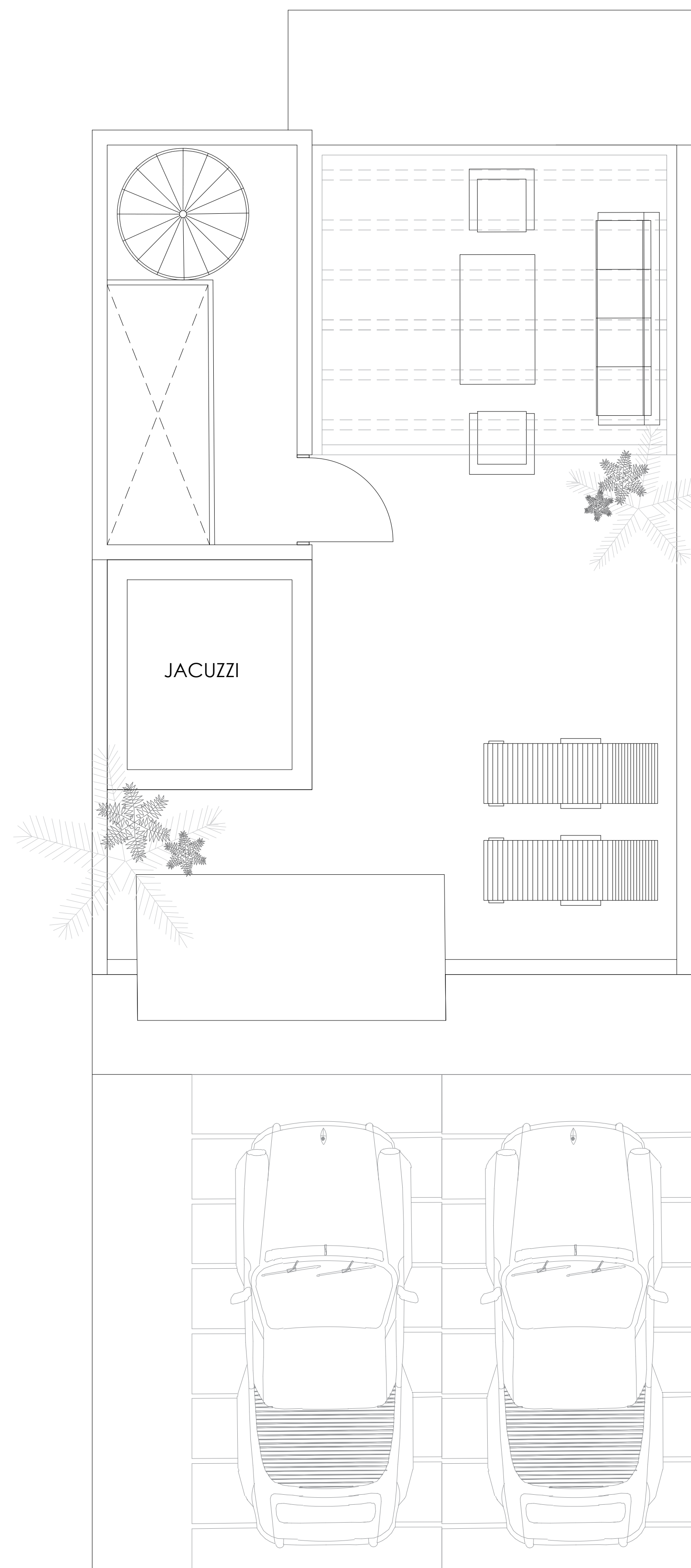
### PLANTA ARQUITECTÓNICA DE TECHO TIPO A



FECHA:  
AGOSTO 2023

ESCALA:  
1:33

# A110



○ **Planta Arquitectónica De Techo**  
Esc. 1:33 Tipo A



## PROYECTO BELLA LUNA

### UBICACIÓN:

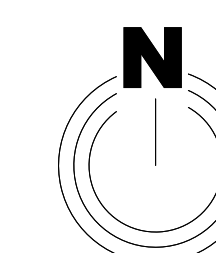
PUNTA CANA,  
LA ALTAGRACIA,  
REPÚBLICA  
DOMINICANA.

PROPIETARIOS:

DISEÑO ARQUITECTÓNICO:  
**ROJE ARQUITECTOS**

NOTAS GENERALES:

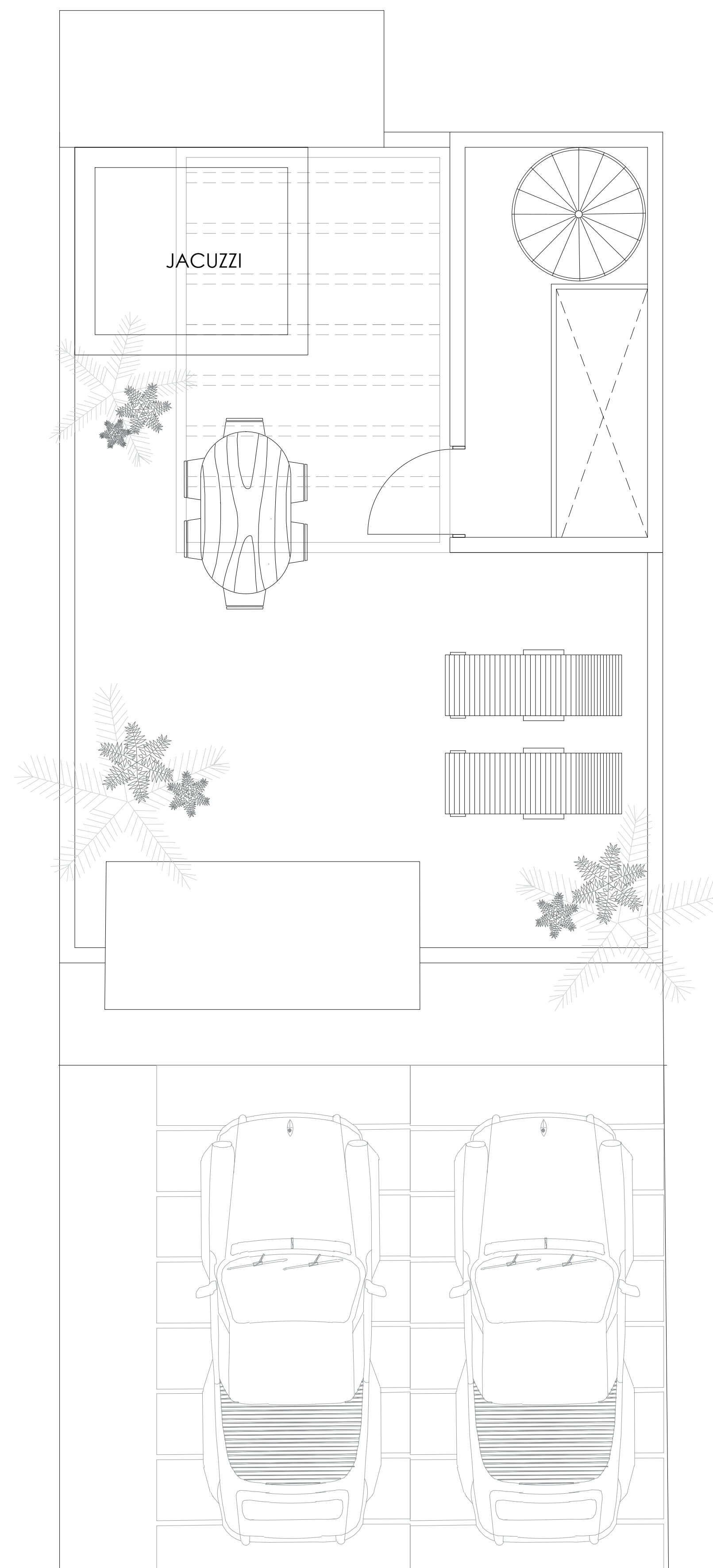
### PLANTA ARQUITECTÓNICA DE TECHO TIPO B



FECHA:  
AGOSTO 2023

ESCALA:  
1:33

# A111



○ **Planta Arquitectónica De Techo**  
Esc. 1:50 Tipo B



## PROYECTO BELLA LUNA

### UBICACIÓN:

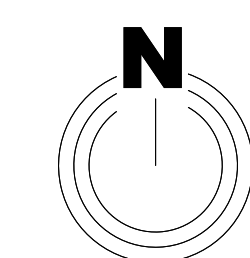
PUNTA CANA,  
LA ALTAGRACIA,  
REPÚBLICA  
DOMINICANA.

PROPIETARIOS:

DISEÑO ARQUITECTÓNICO:  
**ROJE ARQUITECTOS**

NOTAS GENERALES:

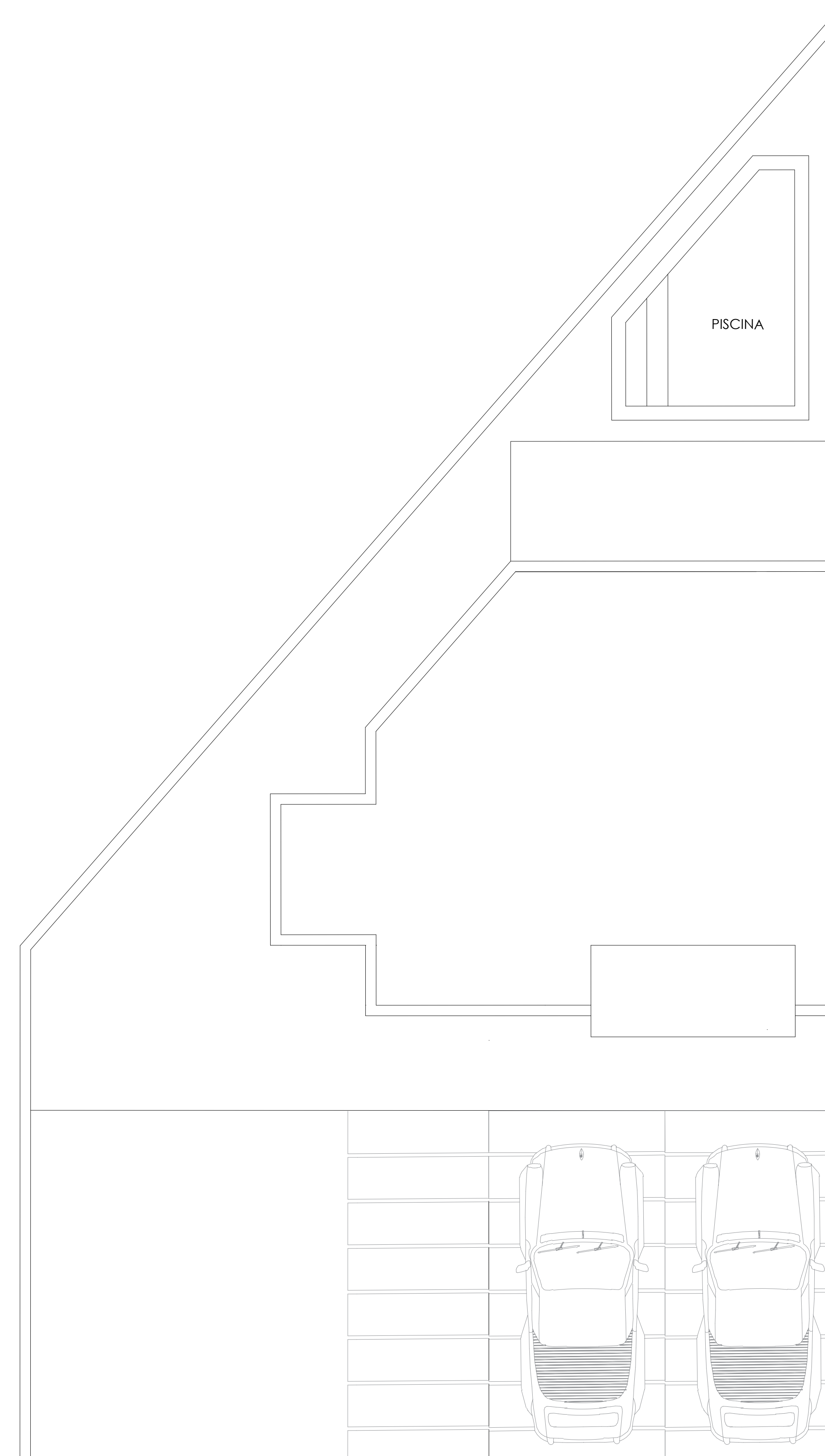
### PLANTA ARQUITECTÓNICA DE TECHO TIPO C



FECHA:  
AGOSTO 2023

ESCALA:  
1:33

# A112



○ **Planta Arquitectónica De Techo**  
Esc. 1:33 Loft 44.01m2