

AREA COMERCIAL

13
LOCALLES

ESTÉTICA/SALUD

Peluquería
Perfumería
Barbería
Salón de belleza
Estética
Farmacia
Clínica general
Consultorios

OFICINAS

Agencia de publicidad
Agencia de viajes
Renta de autos, bicis, etc
Bienes raíces
Notaria
Oficinas profesionales
Casa de bolsa o de cambio
Centro de copiado y papelería
Tintorería y lavandería

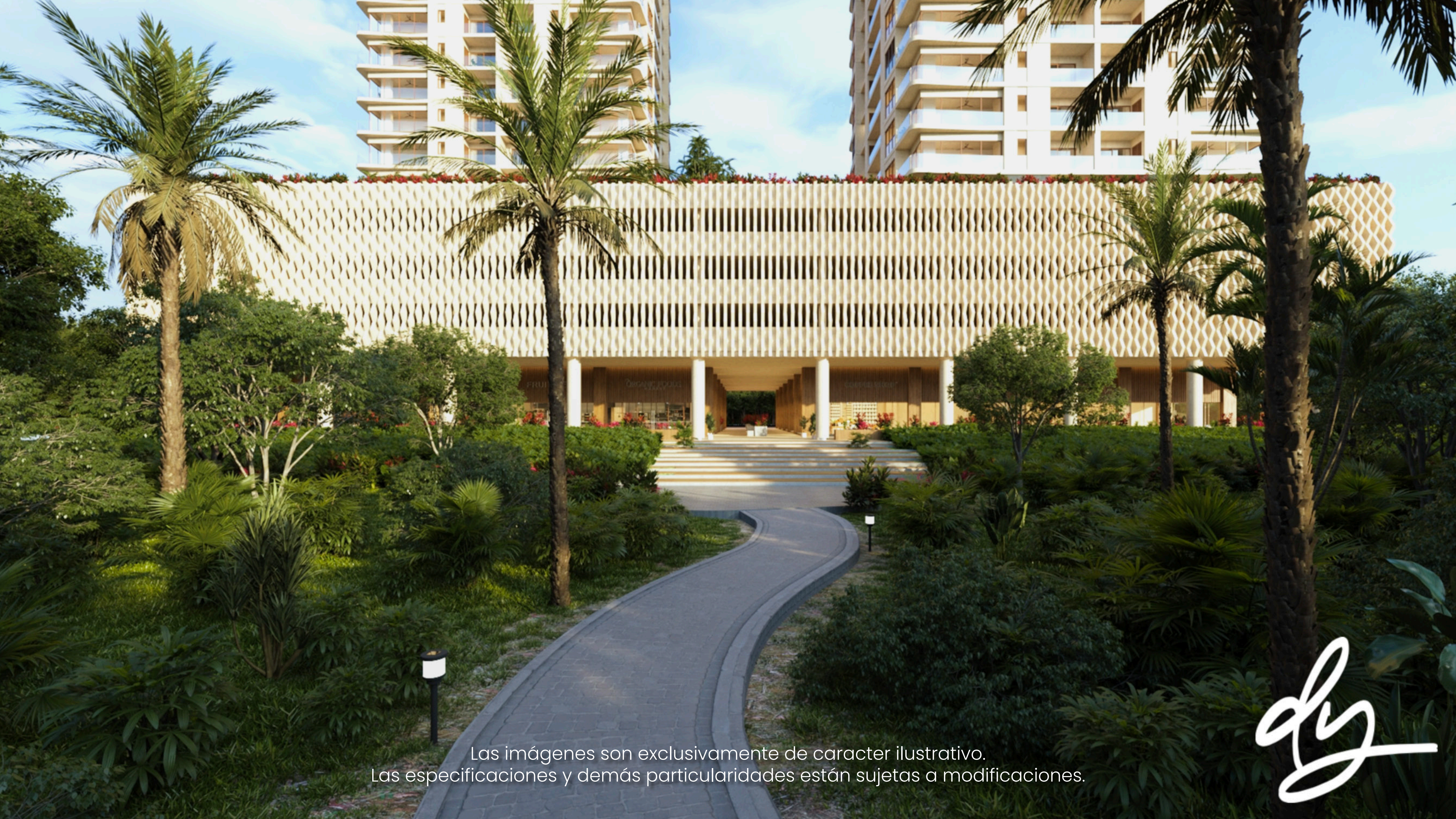
COMESTIBLES

Cafetería
Nevería
Restaurantes
Bar / Licorería
Comercio de alimentos

TIENDAS

Tienda de ropa
Tienda de accesorios
Tienda de electrodomésticos
Tienda de muebles
Tienda de decoración
Tienda de mascotas





Las imágenes son exclusivamente de carácter ilustrativo.
Las especificaciones y demás particularidades están sujetas a modificaciones.





Las imágenes son exclusivamente de carácter ilustrativo.
Las especificaciones y demás particularidades están sujetas a modificaciones.





Las imágenes son exclusivamente de carácter ilustrativo.
Las especificaciones y demás particularidades están sujetas a modificaciones.





CROQUIS DE LOCALIZACION GRAL.

SIMBOLOGIA

- N. NIVEL
- N.P.S. NIVEL DE PROYECTADO
- N.L.R.L. NIVEL LECHO RAJO DE LOSA
- N.L.R.P. NIVEL LECHO RAJO DEL BARRI
- N.L.R.T. NIVEL LECHO RAJO DE PLAFON
- N.S.R. NIVEL SUPERIOR DE BARRIADO
- N.C. NIVEL DE CERRAMIENTO
- N.C.A. NIVEL DE CUBIERTA
- N.S.P. NIVEL SUPERIOR DE PRETEL
- N.P. NIVEL DE PLATAFORMA
- N.P.T. NIVEL DE BANQUETA TERMINADA
- N.R. NIVEL DE BORDADO
- N.L. NIVEL DE LAMINARIA
- N.J. NIVEL DE JARDIN
- R.A.N. RAMBLON DE AGUAS NEGRAS
- R.A.P. RAMBLON DE AGUAS PLUVIALES

NOTAS GENERALES

- ADICIONALES Y NIVELES SON EN METROS
- ESTE PLANO DEBERA VERIFICARSE CON LOS
- COMPLEMENTOS DE INSTALACIONES Y ESTRUCTURALES
- CUALQUIER DISCREPANCIA DEBERA CONSULTARSE CON
- DIRECCION DE OBRA
- EL CONTRATISTA RECTIFICARA EN EL LUGAR DE LA OBRA,
- MEDI
- DE EJECUTAR LAS EMENDACIONES Y NIVELES INDICADOS EN ESTE
- PLANO, DEBESE OMBETIR A LA DIRECCION DE OBRA,
- CUALQUIER
- DIFERENCIA QUE HUBIERE, ASI COMO LA INTERPRETACION QUE
- EL PROPIO CONTRATISTA A ESTE DISEÑO
- TODOS LOS ELEMENTOS SEÑALADOS EN ESTE PLANO DEBERAN
- EJECUTARSE DE ACUERDO A LAS ESPECIFICACIONES
- CORRESPONDIENTES.
- LOS PLANOS DE DETALLES DEBERAN SER DE ARQUITECTONICOS

REVISION:

DESARROLLO:

PERITO RESPONSABLE:

FIRMA DE PERITO

PROPIETARIO:

FIRMA DE PROPIETARIO

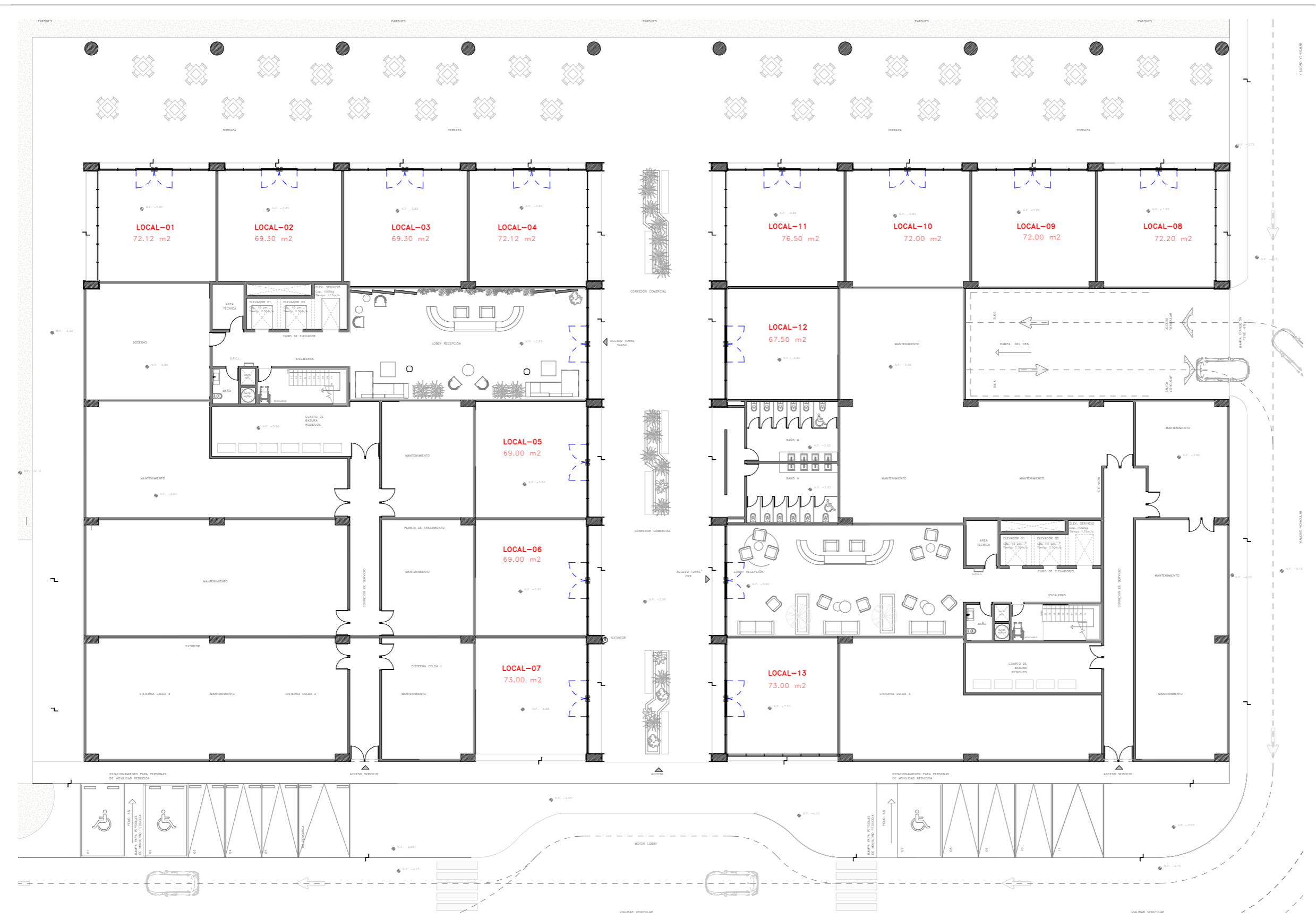
UBICACION:

PROYECTO

PLANO

CLAVE

ESTE PLANO DEBE SER LEIDO EN CONJUNTO CON LOS PLANOS DE ESTRUCTURAS, INSTALACIONES Y ESTRUCTURALES, CUALQUIER DISCREPANCIA DEBERA CONSULTARSE CON LA DIRECCION DE OBRA. EL CONTRATISTA RECTIFICARA EN EL LUGAR DE LA OBRA, MEDIANTE LA EJECUCION DE LAS EMENDACIONES Y NIVELES INDICADOS EN ESTE PLANO, DEBESE OMBETIR A LA DIRECCION DE OBRA, CUALQUIER DIFERENCIA QUE HUBIERE, ASI COMO LA INTERPRETACION QUE EL PROPIO CONTRATISTA A ESTE DISEÑO. TODOS LOS ELEMENTOS SEÑALADOS EN ESTE PLANO DEBERAN EJECUTARSE DE ACUERDO A LAS ESPECIFICACIONES CORRESPONDIENTES. LOS PLANOS DE DETALLES DEBERAN SER DE ARQUITECTONICOS.



1 A Planta Baja / Locales Comerciales
1:120