



GREEN

URBAN JUNGLE

# **VIDA Y REFLEXIÓN**

## **EN MEDIO DE LA NATURALEZA**



**SEGURIDAD**



**ECOLOGÍA**



**PAZ EMOCIONAL**



**ABUNDANCIA**



**INVERSIÓN**

An architectural rendering of a modern residential courtyard. The scene is bathed in warm, golden light, suggesting late afternoon or early morning. In the center, a large, intricate wooden play structure with a lattice-like pattern and a spiral staircase stands prominently. To the right, a swimming pool with a light blue interior is partially visible, surrounded by lush greenery and tropical plants. In the background, a multi-story modern building with large windows and balconies is visible. The foreground features a paved walkway made of light-colored stone tiles. The overall atmosphere is serene and inviting, emphasizing a connection with nature in an urban setting.

# LA NATURALEZA TE LLAMA

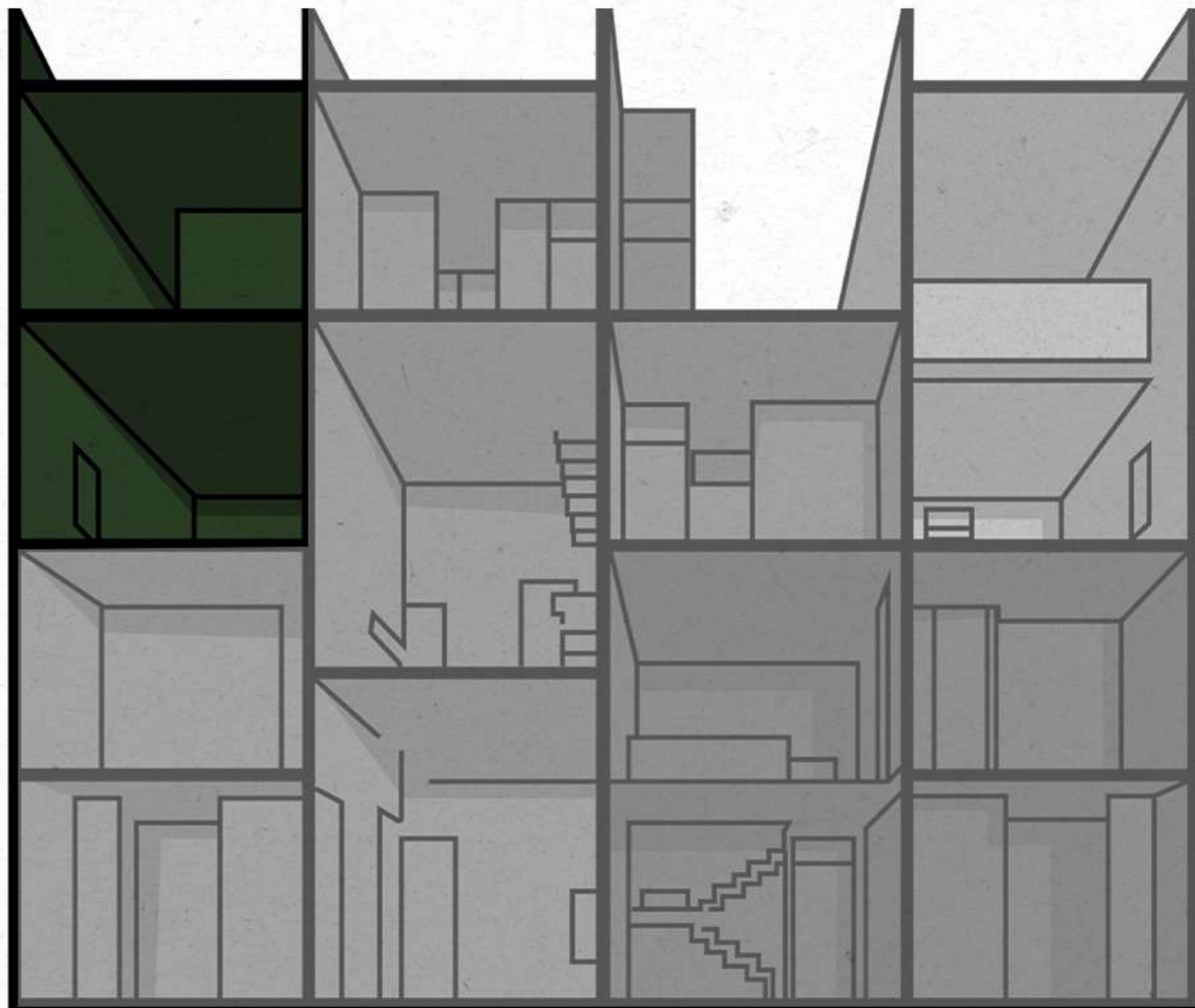


## TEMOZÓN NORTE

A	DE
6 MINUTOS	U. MARISTA
7 MINUTOS	THE HARBOR
11 MINUTOS	LA ISLA EL FARO DEL MAYAB
13 MINUTOS	CITY CENTER
14 MINUTOS	ANAHUAC MAYAB
26 MINUTOS	PUERTO DE PROGRESO

# TIPOLOGÍAS





# OLIVE

- 1 Recámara
- 1.5 Baños
- 1 Estudio
- 1 Estacionamiento



Interiores: 67.08 m<sup>2</sup>  
Terraza techada: 5.45 m<sup>2</sup>  
Terraza no techada: 0.00 m<sup>2</sup>  
Estacionamiento: 11.00 m<sup>2</sup>  
**Total: 83.53 m<sup>2</sup>**

## PLANTA BAJA

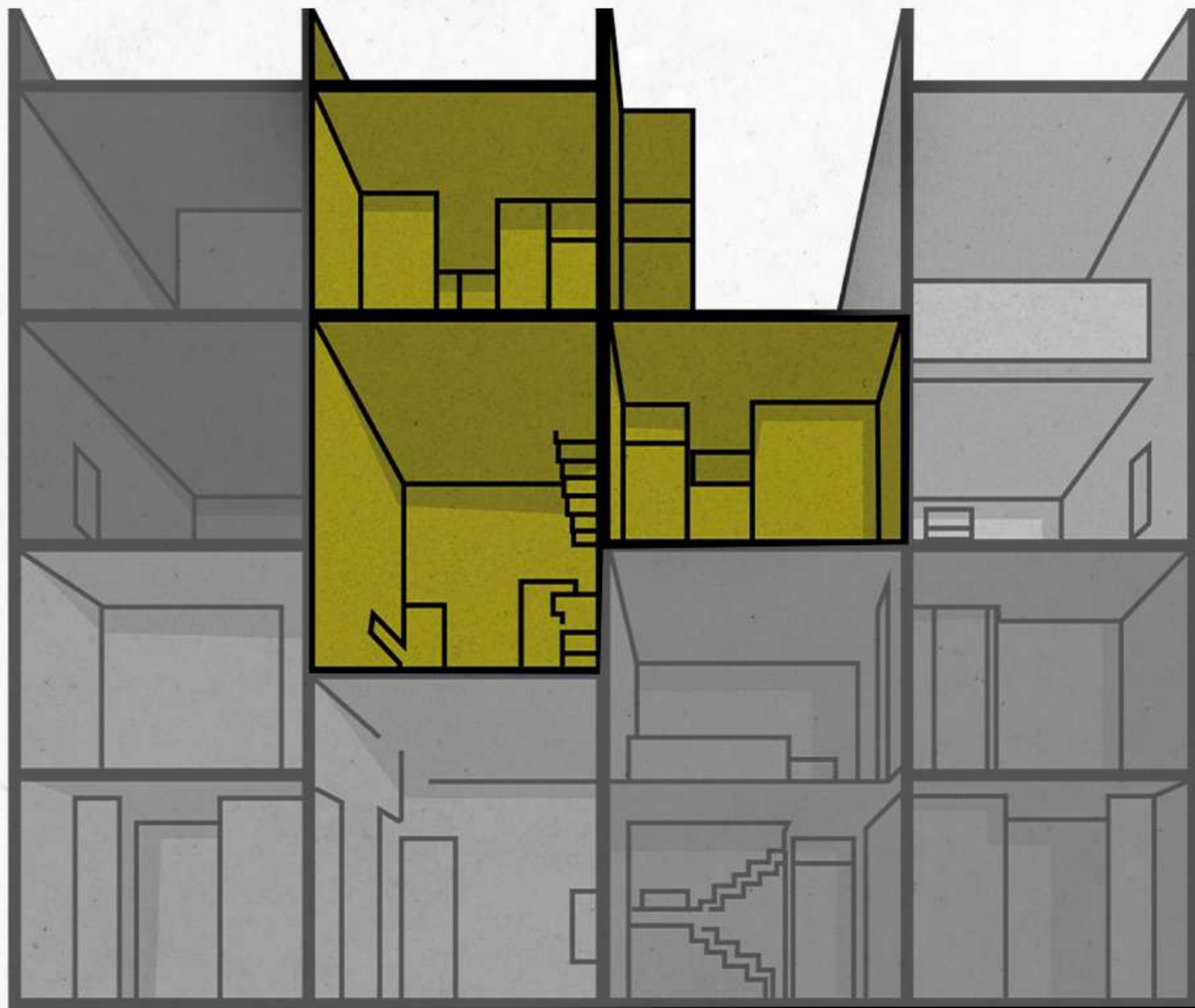


## PLANTA ALTA









# MOSS

- 2 Recámaras
- 2 Baños
- 2 Estacionamientos



Interiores: 85.57 m<sup>2</sup>  
Rooftop: 10.76 m<sup>2</sup>  
Piscina: 5.40 m<sup>2</sup>  
Estacionamiento: 25.00 m<sup>2</sup>  
**Total: 126.73 m<sup>2</sup>**

**PLANTA  
BAJA**

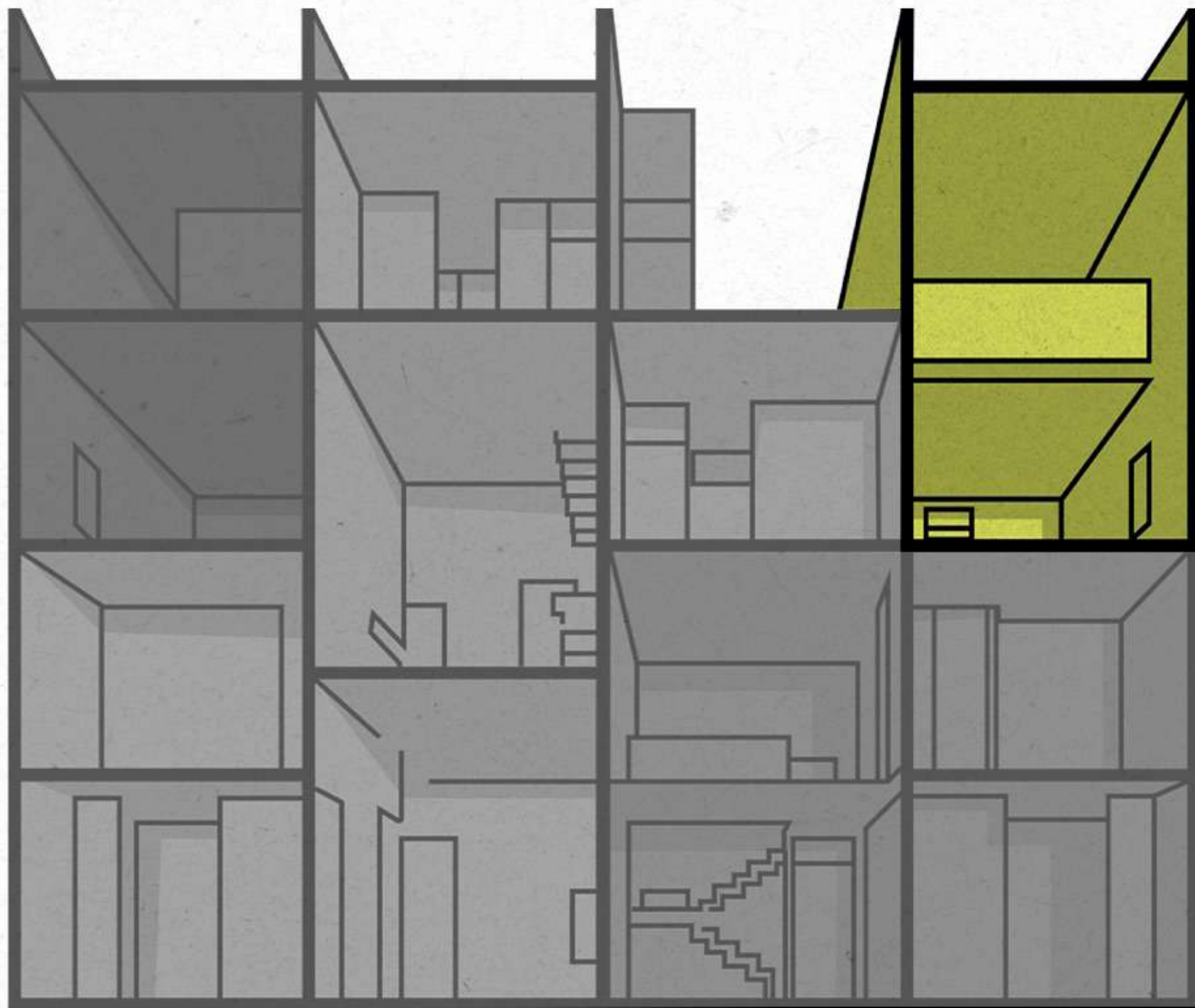


**PLANTA  
ALTA**









# FERN

- 1 Recámara
- 1.5 Baños
- 1 Estacionamiento

Interiores: 58.60 m<sup>2</sup>  
Terraza techada: 04.17 m<sup>2</sup>  
Terraza no techada: 08.13 m<sup>2</sup>  
Estacionamiento: 11.00 m<sup>2</sup>  
**Total: 81.90 m<sup>2</sup>**



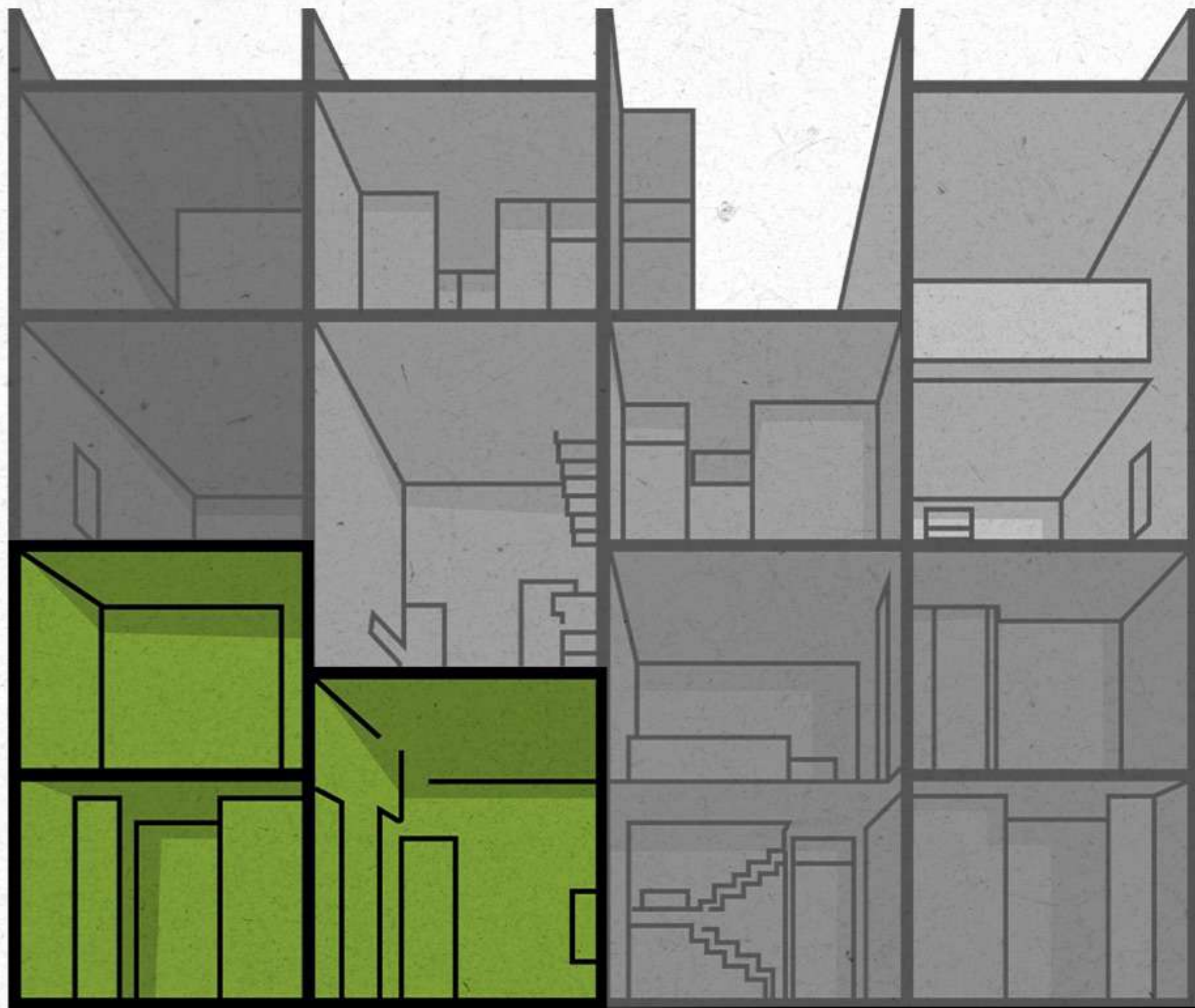
## PLANTA BAJA



## PLANTA ALTA







# BASIL

- 2 Recámaras
- 3.5 Baños
- 1 Estudio
- 2 Estacionamientos



Interiores:	105.11 m <sup>2</sup>
Terraza techada:	5.75 m <sup>2</sup>
Terraza no techada:	2.34 m <sup>2</sup>
Estacionamiento:	25.00 m <sup>2</sup>
Piscina:	3.45 m <sup>2</sup>
Jardín:	19.41 m <sup>2</sup>
<b>Total:</b>	<b>161.06 m<sup>2</sup></b>



**PLANTA  
BAJA**



**PLANTA  
ALTA**









# EMERALD

- 3 Recámaras
- 4.5 Baños
- 1 Estudio
- 2 Estacionamientos

Interiores: 142.63 m<sup>2</sup>  
Terraza techada: 6.24 m<sup>2</sup>  
Terraza no techada: 0.00  
Estacionamiento: 25.00 m<sup>2</sup>  
Piscina: 3.45 m<sup>2</sup>  
Jardín: 19.41 m<sup>2</sup>  
**Total: 196.73 m<sup>2</sup>**



**PLANTA  
BAJA**

**PLANTA  
ALTA**











# AMENIDADES PARA TU VIDA



# AMENIDADES

-  **3 Albercas**
-  **Carril de nado semiolímpico**
-  **Cancha de pádel**
-  **Bar "The Cave"**
-  **Zona grill**
-  **Casa del árbol**
-  **Gimnasio**
-  **Centro de negocios**
-  **Zona de yoga "The Garuda"**
-  **Zona de meditación**
-  **Huerto orgánico**
-  **Ludoteca**
-  **Cuarto de juegos**
-  **Jardín de usos múltiples**
-  **Parque lineal**
-  **Pasajes sensoriales**





**EL GUARDIÁN**



**ARBOL MONUMENTAL**



**PASAJES  
SENSORIALES**



**ALBERCAS**



**CASETA**



**ESTACIONAMIENTO**

**ESTO ES**

*@ree*





**PASAJES**



**PASAJES**



**ÁREA VERDE  
DE USOS MÚLTIPLES**



**3 ALBERCAS**  
**1 CARRIL DE NADO**  
**SEMIOLÍMPICO**



**3 ALBERCAS**

**1 CARRIL DE NADO  
SEMIOLÍMPICO**





**CANCHA  
DE PÁDEL**



**BAR**



**GIMNASIO**



abcde

**LUDOTECA**



**CUARTO  
DE JUEGOS**



**CENTRO DE  
NEGOCIOS**



**EL HUERTO**



**ZONA DE YOGA  
"THE GARUDA"**





**ZONA GRILL**

# Urban Jungle

U R B A N J U N G L E