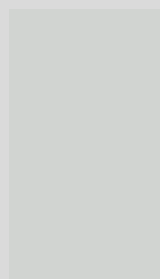


NAVE INDUSTRIAL
EL SALTO 52





El Salto 52, es una nave industrial ubicada en El Salto, Jalisco, una de las zonas de mayor crecimiento industrial en el estado y en el país. Está construida en un terreno de 1,000m² aproximadamente.

La nave fue diseñada pensando en la flexibilidad en sus espacios, tanto de oficinas como de almacén.

Cuenta con un área de recepción a doble altura que da acceso controlado al almacén y al área de oficinas.

El área de oficinas en planta baja cuenta con 108.33m² de área útil con dos baños independientes y en planta alta 97.35m² de área útil con dos baños independientes.

El área de almacén cuenta con un área útil de 690.13m² y cuenta con dos pequeñas bodegas o cuartos de máquinas, así como dos baños completos con regadera de emergencia.

El área de oficinas cuenta con un área de cajones de estacionamiento para cinco vehículos.

El acceso de carga para el almacén es por medio de un andén para transporte pesado contando con una sección suficientemente amplia para meter todo tipo de mercancía.

La altura del almacén en el punto más bajo de las armaduras de la estructura es de 8.5m y en su parte más alta de 10m, quedando así un espacio multifuncional para el diseño y acomodo de racks y stands de almacenaje.

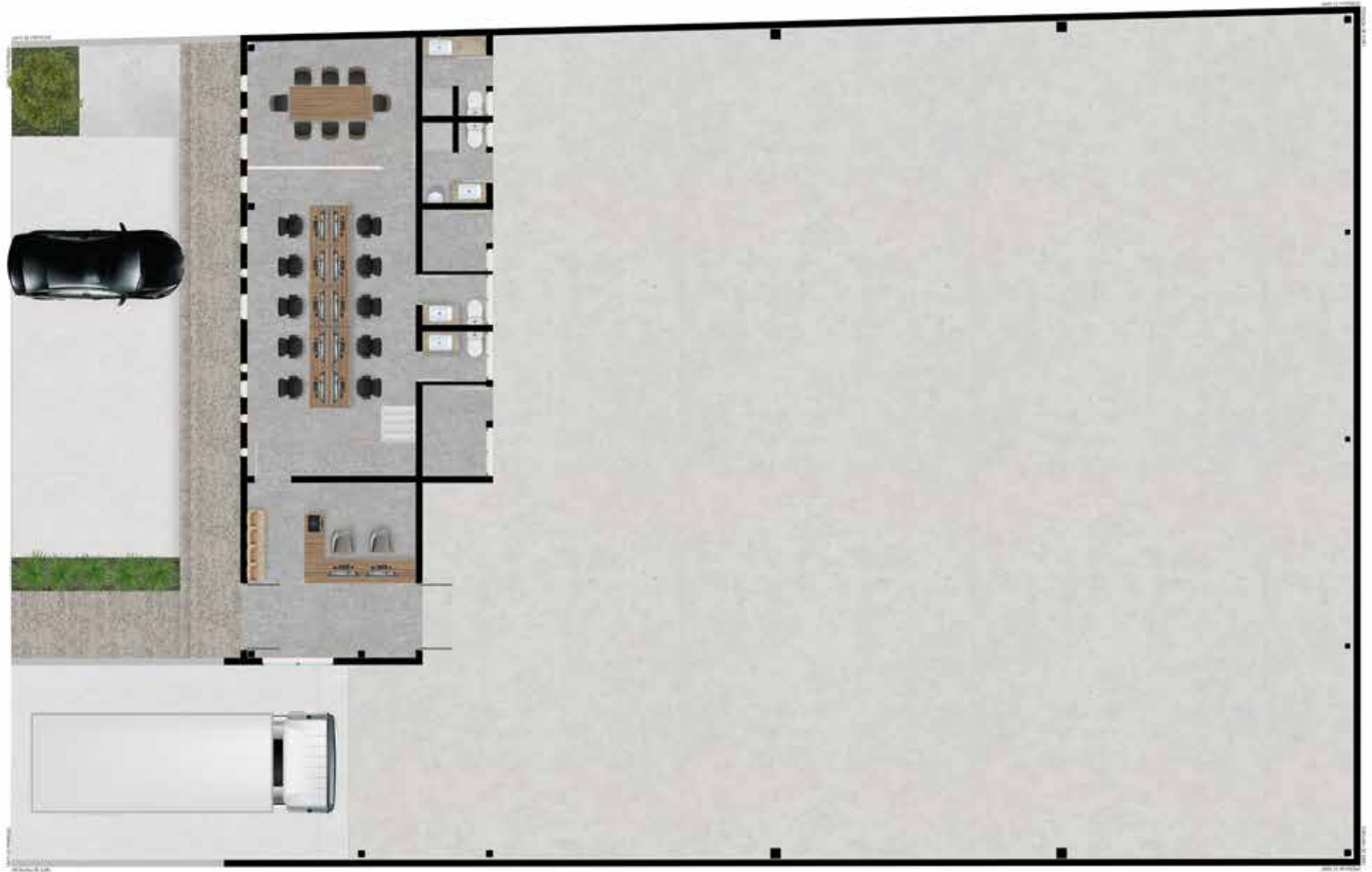


OFICINAS PLANTA BAJA	108.33m ²
OFICINAS PLANTA ALTA	97.35m ²
BODEGA	690.13m ²
ESTACIONAMIENTO	62.55m ²
JARDÍN	10.32m ²
M2 CONSTRUIDOS	895.81m²

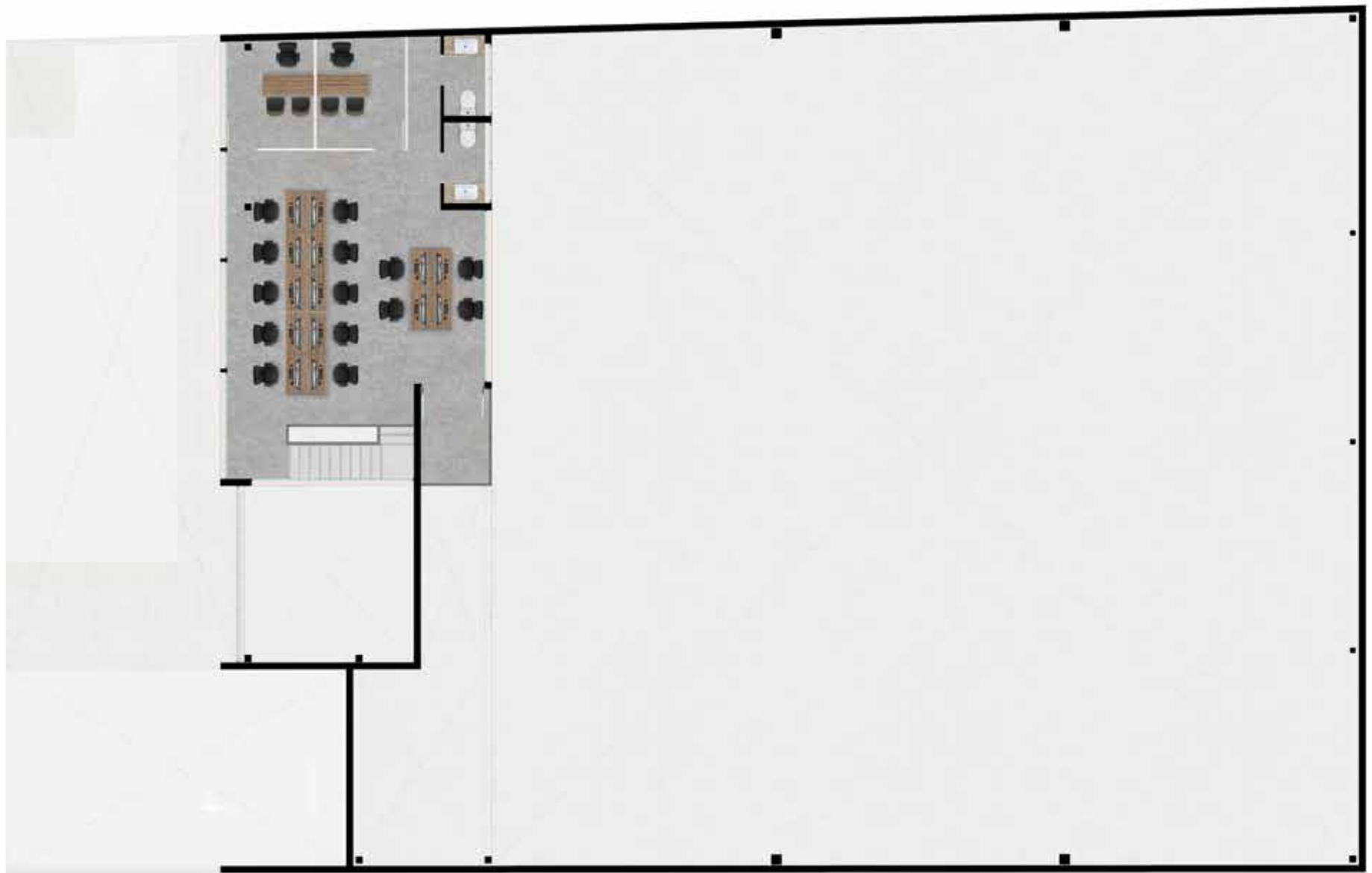
CUADRO DE ÁREAS

PROYECTO

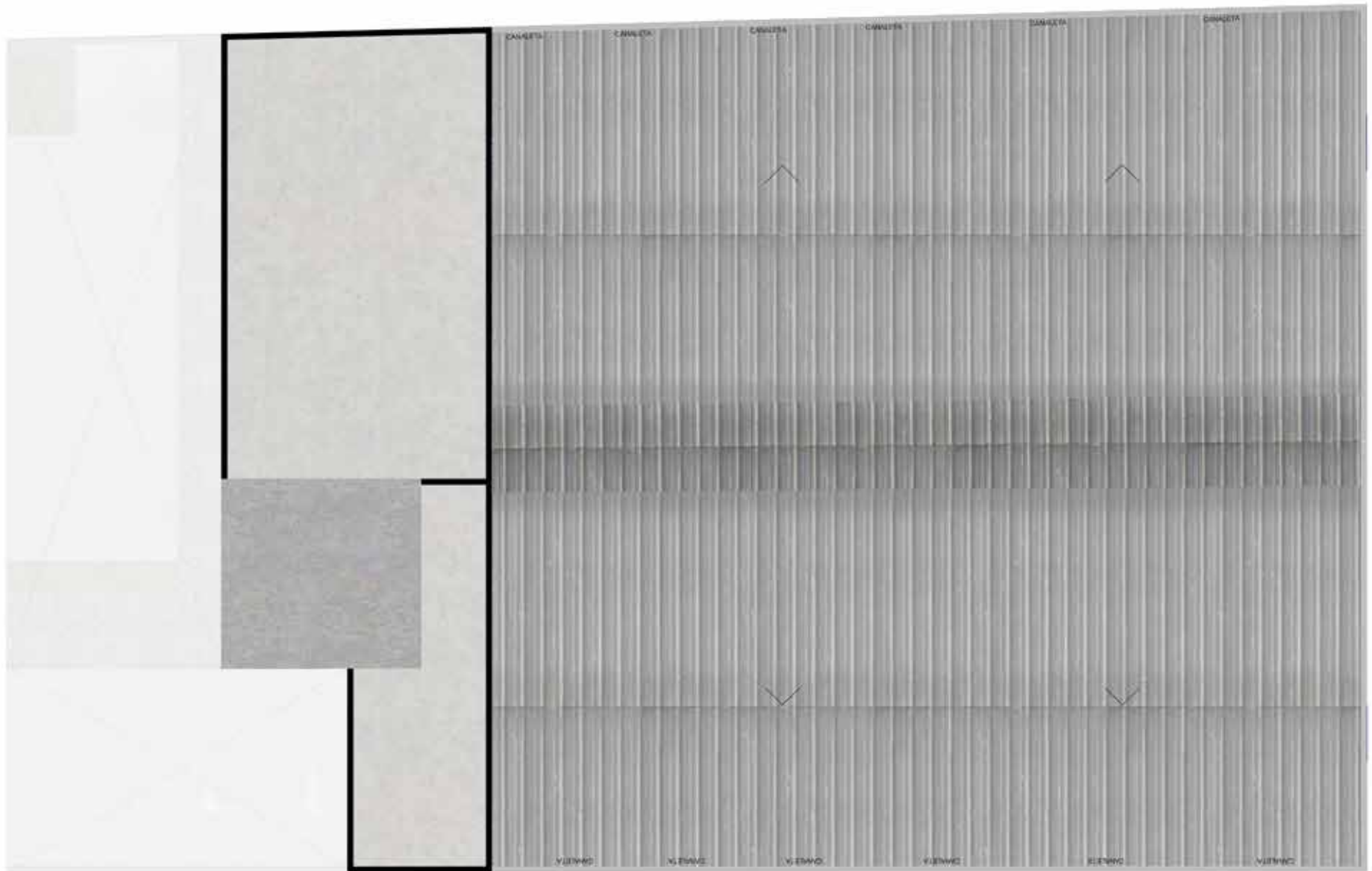
ARQUITECTÓNICO Y RENDERS



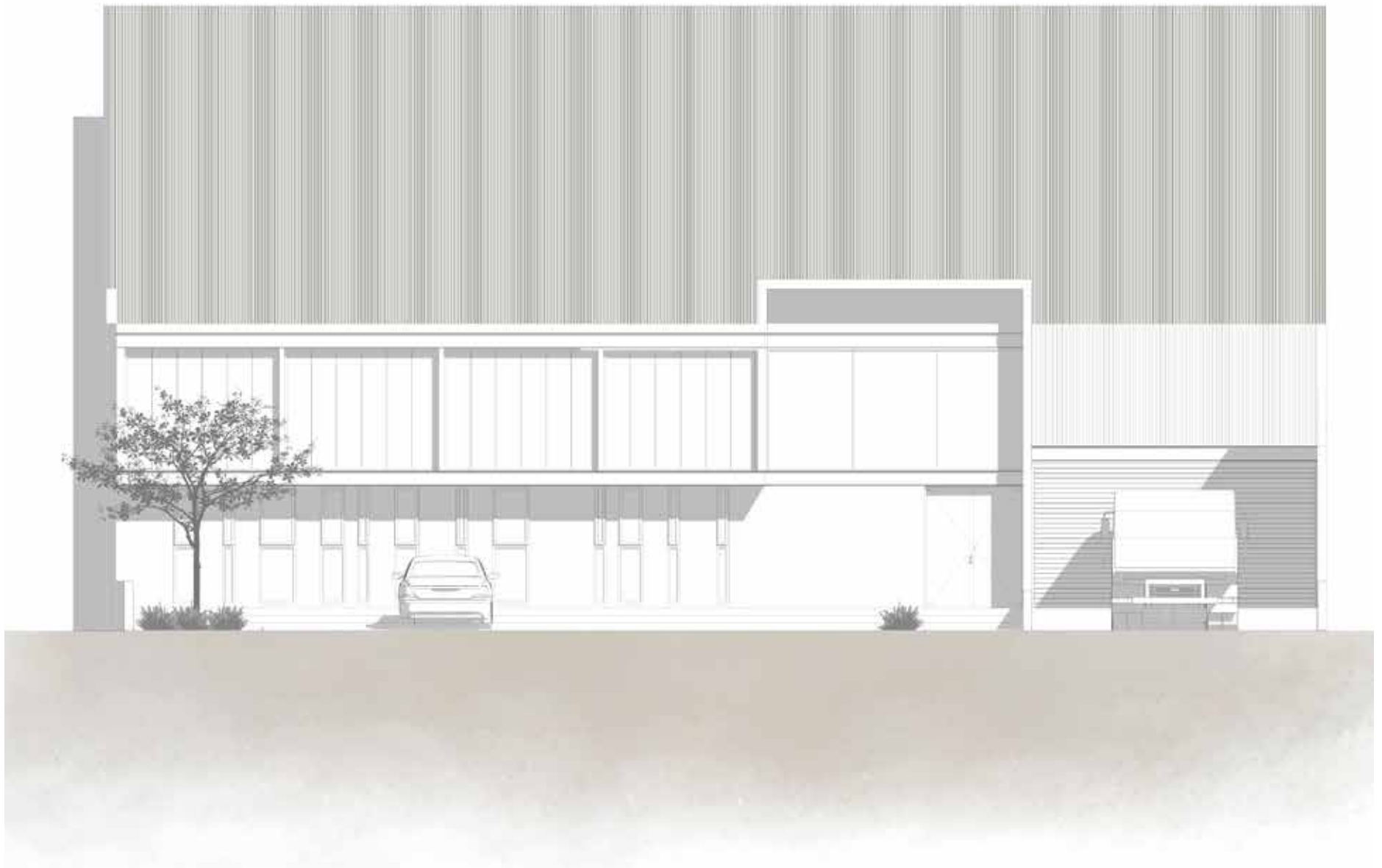
PLANTA BAJA



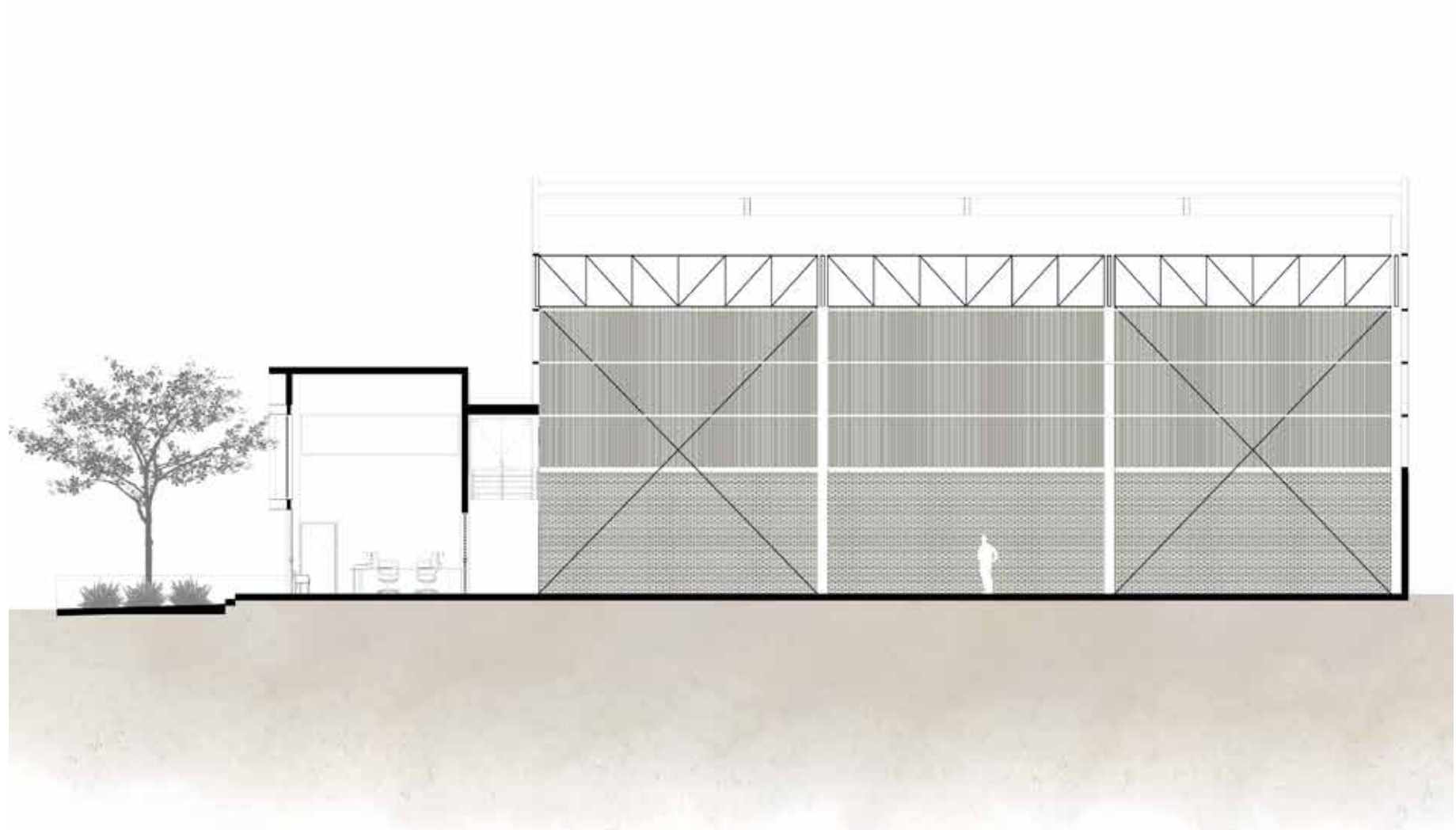
PLANTA ALTA



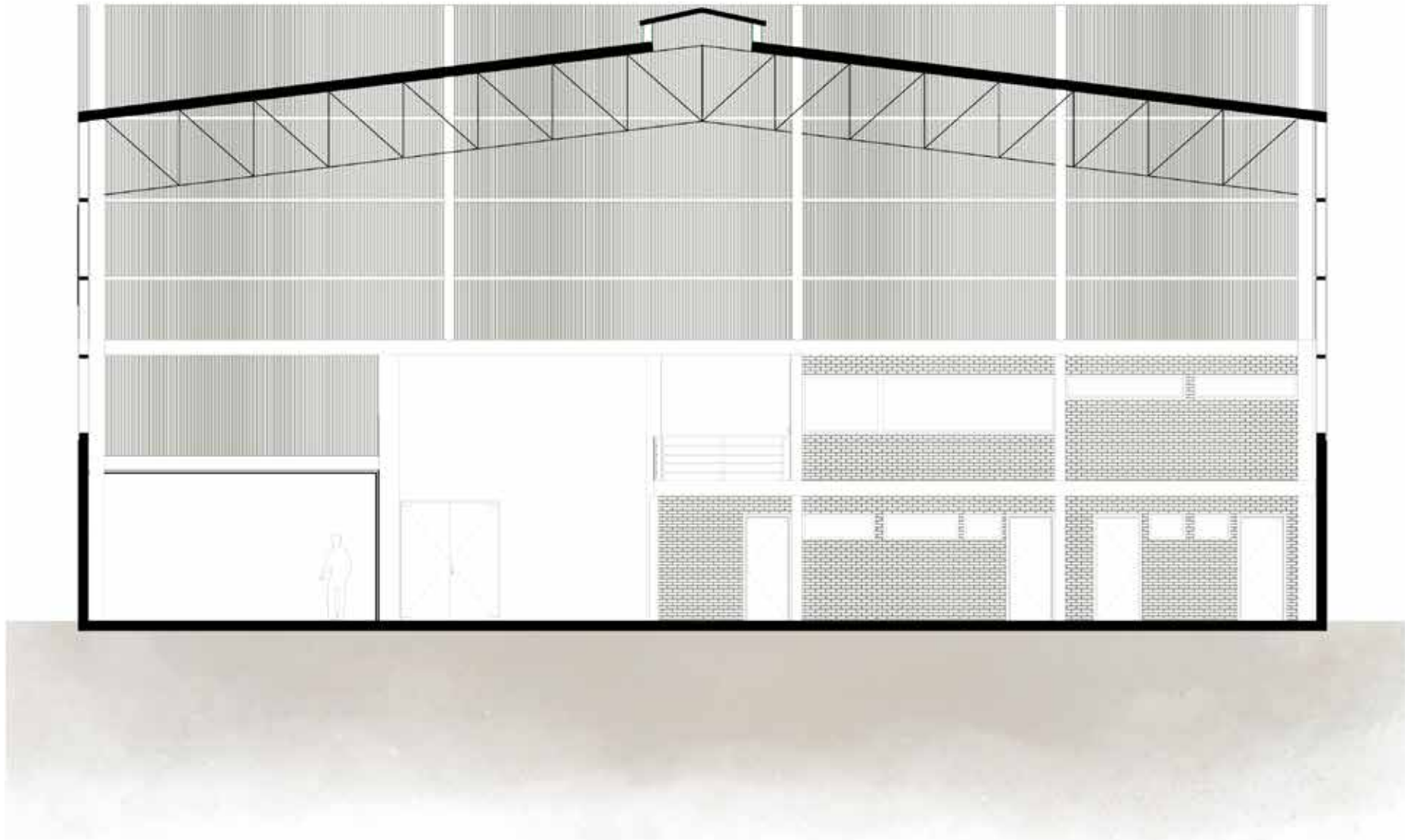
PLANTA DE AZOTEAS



ALZADO PRINCIPAL



SECCIÓN LONGITUDINAL



SECCIÓN TRANSVERSAL



VISTA FACHADA PRINCIPAL



VISTA FRONTAL



VISTA INTERIOR

