



AZANA

BOUTIQUE APARTMENT





Descubre los colores de una ciudad en crecimiento

Centro histórico de Mérida, Yucatán





Mérida

El destino más **seguro** para
vivir en México

Mérida, la cuarta mejor ciudad del mundo:

Reader's Choice Awards 2022

La capital yucateca fue superada sólo por:
Singapur, Bangkok y Tokio. Cada año suma
nuevos habitantes ya que ofrece opciones de
esparcimiento, educación, salud.



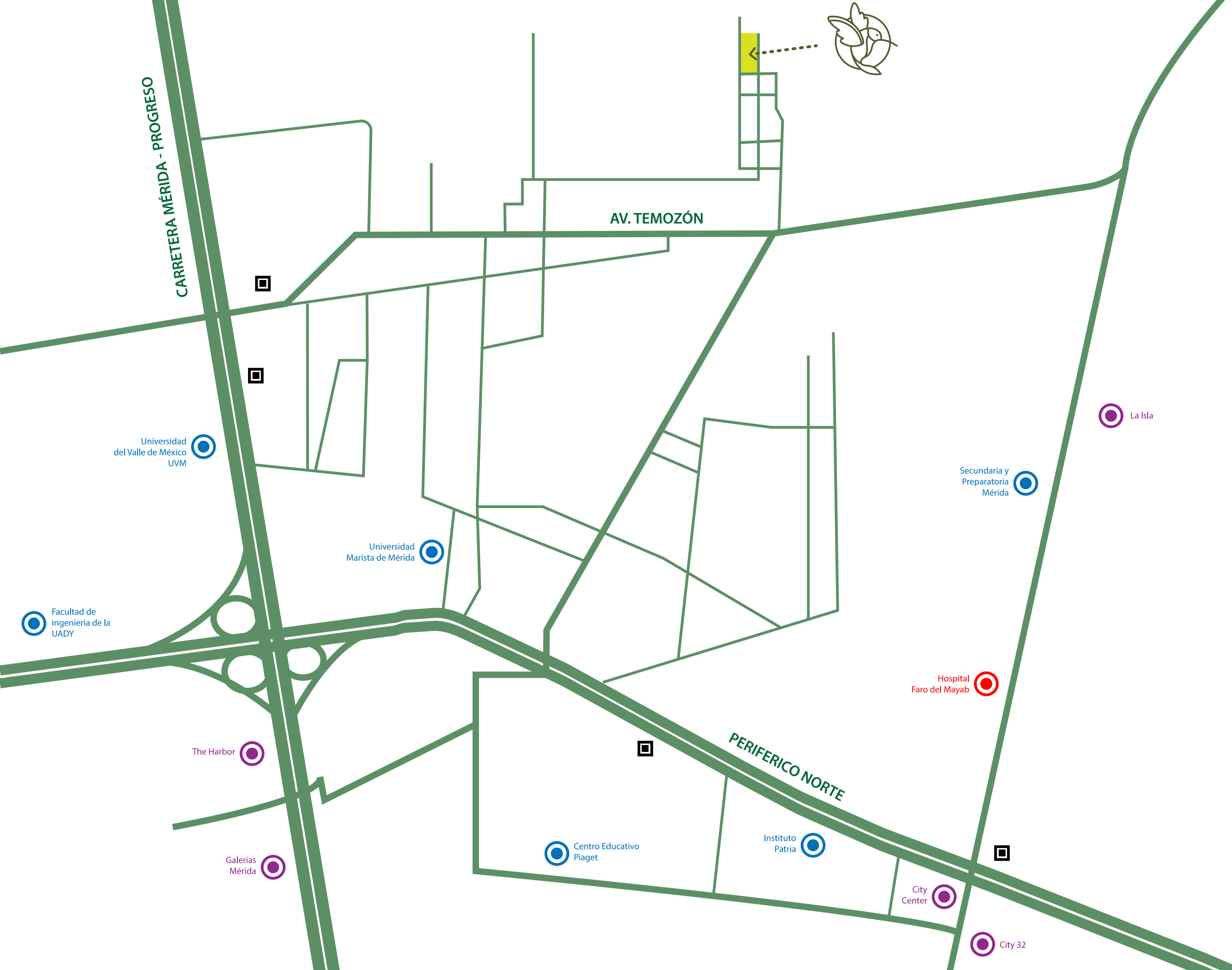
CATEDRAL DE MÉRIDA
SAN ILDEFONSO

Temozón Norte, zona ideal para vivir en armonía

Disfruta la seguridad de Yucatán

Fotografía referencial





TEMOZÓN NORTE

Una zona que en los últimos años viene ganando gran **plusvalía** por encontrarse en medio de las universidades más prestigiadas de Yucatán, centros comerciales y hospitales a muy corta distancia. En una zona muy bien comunicada ya que está a pocos minutos del periférico y a **20 minutos** de la playa, Puerto Progreso, dando paso a una comunidad exclusiva que habitará Azana.

- Escuelas & Universidades
- Plazas Comerciales
- Centro de Salud
- Estaciones de Servicio



Dzibilchaltún

A tan solo 10 minutos, conoce una de las zonas arqueológicas mayas más antiguas, donde podrás observar la evolución de esta cultura.

DISTANCIA DE RECORRIDO 10 KM

Progreso

20 minutos es lo que necesitas para contemplar la inmensidad de la costa yucateca y sentir la suavidad de la playa en cualquier momento del año

***DISTANCIA DE RECORRIDO
TEMOZÓN NORTE A PROGRESO 26 KM***



Tiempos de relax dentro del hogar

Fotografía referencial



Azana consiste en un **complejo mixto exclusivo** de 6 Townhouses y 12 departamentos; caracterizados por amplios espacios y calidad en su estructura, se ubica en Temozón Norte, la zona de mayor crecimiento en plusvalía y desarrollo inmobiliario en la ciudad de Mérida, Yucatán.

El Terreno esta ubicado en esquina y colindan con dos futuras avenidas importantes de la zona de Temozón.



El proyecto cuenta con un jardín central, mismo que divide los townhouses y departamentos. complementando con un área común de alberca.



Construye buenos recuerdos

Fotografía referencial





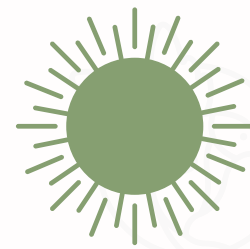
PARQUE CENTRAL



TERRAZA BAR / GRILL



ALBERCA



ASOLEADERO



PORTÓN DE ACCESO
PEATONAL



PORTÓN DE ACCESO
VEHICULAR
(DEPARTAMENTOS)





Recárgate de energías positivas cada día

Fotografía referencial



Departamentos | Habitación

Cuenta con un área de construcción 65m²; al ingresar se encuentra la sala, comedor, cocina, medio baño y área de centro de lavado. La habitación cuenta con un clóset vestidor y baño completo.





Departamentos | Habitación

Vista cenital





Comedor - Cocina

Imagen representativa, cambio sin previo aviso, no incluye mobiliario



Sala - Comedor

Imagen representativa, cambio sin previo aviso, no incluye mobiliario



Habitación principal

Imagen representativa, cambio sin previo aviso, no incluye mobiliario

Departamentos 2 Habitaciones

Cuenta con un área de construcción 82m²; al ingresar se encuentra la sala, comedor, cocina, medio baño y área de centro de lavado. La habitación principal cuenta con un clóset vestidor y su baño completo, la habitación secundaria cuenta con su baño completo y espacio para closet lineal.





Departamentos 2 Habitaciones

Vista cenital

HABITACIÓN SECUNDARIA

SALA

BAÑO COMPLETO

COMEDOR

HABITACIÓN PRINCIPAL

AREA PARA CENTRO DE LAVADO

CLOSET VESTIDOR

BAÑO HAB. PRINCIPAL

COCINA

MEDIO BAÑO





Comedor - Cocina

Imagen representativa, cambio sin previo aviso, no incluye mobiliario





Sala - Comedor-Cocina

Imagen representativa, cambio sin previo aviso, no incluye mobiliario



Habitación principal

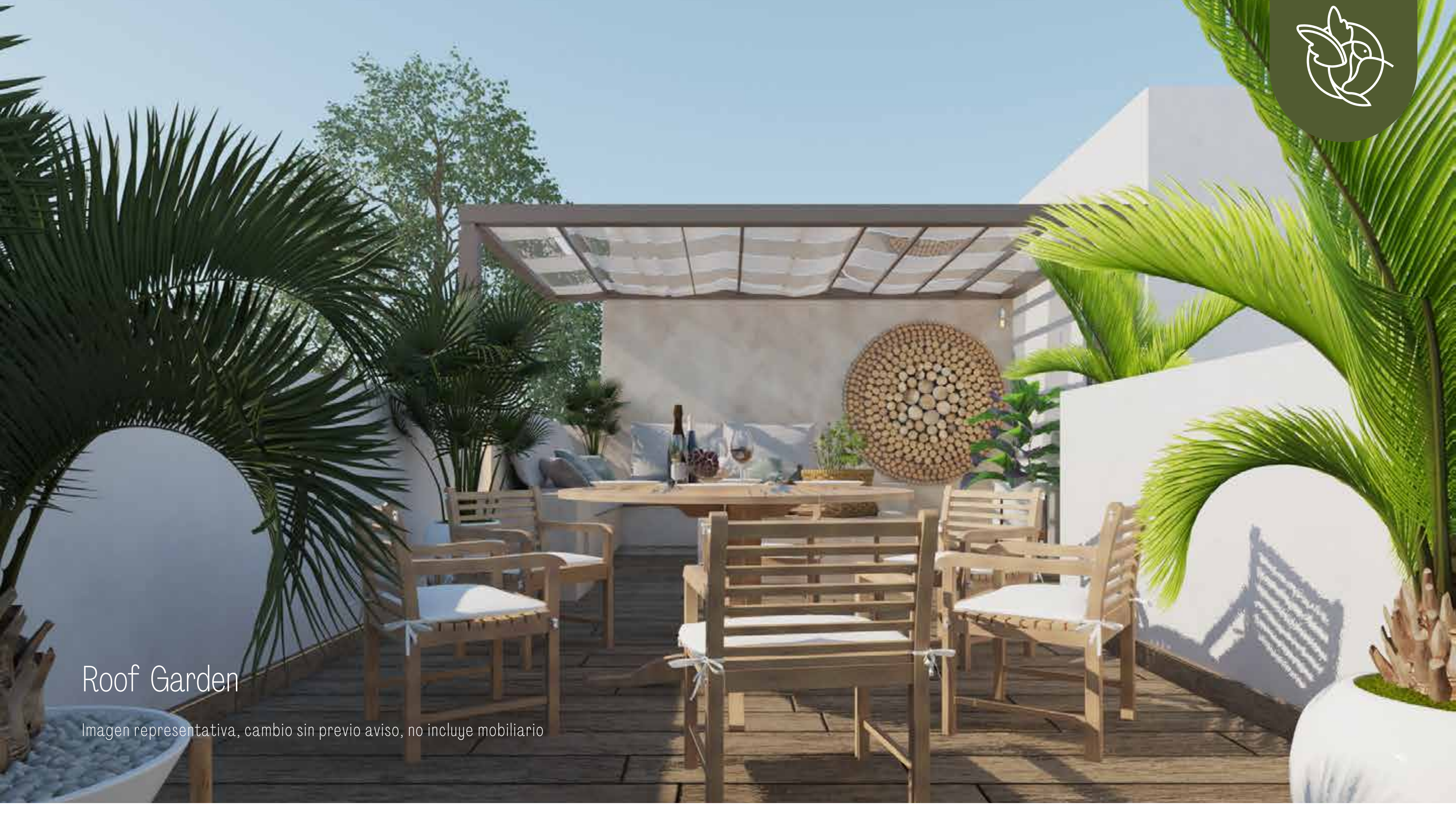
Imagen representativa, cambio sin previo aviso, no incluye mobiliario

Opciones con Roof Garden

Cada departamento en el tercer nivel cuenta con Roof Garden, un área con diseño estético y emocional que le permite a este espacio ser utilizado con motivos de esparcimiento, entretenimiento y hasta laborales.

Imagen representativa, cambio sin previo aviso, no incluye mobiliario





Roof Garden

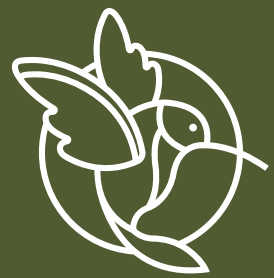
Imagen representativa, cambio sin previo aviso, no incluye mobiliario

TOWNHOUSE

Planta baja:

El primer nivel, cuenta con un área de construcción aproximada de 98 m²; con cochera para 2 vehículos techados. Al ingresar, se encuentra un medio baño y las escaleras para subir al segundo piso. De igual manera nos encontramos con los espacios bien definidos de Sala, Comedor y Cocina. Posteriormente nos encontramos con un ventanal para acceso a la terraza techada y jardín privado, y un acceso al parque central y a las áreas comunes del desarrollo.

Imagen representativa, cambio sin previo aviso, no incluye mobiliario



Twon House - Planta baja

Vista cenital

COCHERA
TECHADA
PARA DOS
VEHICULOS

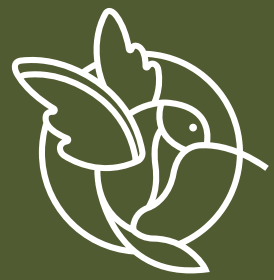


TOWNHOUSE

Planta alta:

En el segundo nivel, teniendo un área aproximada de 81 m² de construcción, tenemos un distribuidor para las habitaciones, posteriormente tenemos la habitación principal con área de clóset vestidor y su baño completo y la segunda habitación con vista hacia el parque central, misma que cuenta con clóset vestidor y su baño completo.

Imagen representativa, cambio sin previo aviso, no incluye mobiliario



Twon House - Planta alta

Vista cenital

HABITACIÓN
/ ESTUDIO

HABITACIÓN
SECUNDARIA

HABITACIÓN
PRINCIPAL

CLÓSET
VESTIDOR
HABITACIÓN
PRINCIPAL

BAÑO
COMPLETO
HABITACIÓN
PRINCIPAL

CLÓSET
VESTIDOR
HABITACIÓN
SECUNDARIA

BAÑO
COMPLETO
HABITACIÓN
SECUNDARIA

AREA PARA
CENTRO DE
LAVADO





Fachada con vista a los townhouse

Imagen representativa, cambio sin previo aviso, no incluye mobiliario



Cocina - Sala - Comedor

Imagen representativa, cambio sin previo aviso, no incluye mobiliario



Sala - Comedor

Imagen representativa, cambio sin previo aviso, no incluye mobiliario



Tu futuro
hogar te espera...

Imagen representativa, cambio sin previo aviso, no incluye mobiliario



Alberca con carril de nado

Imagen representativa, cambio sin previo aviso, no incluye mobiliario



Jardin Central



Invertir juntos
en un futuro seguro
es el mejor paso

