



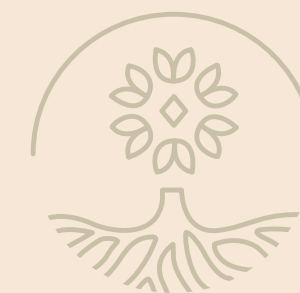
# ELEMENTA

NATURALMENTE EFICIENTE

*\*Imagen meramente ilustrativa*



Conkal, Yucatán



Desarrollo residencial conformado por 22 casas, pensado y diseñado para que conectes en un entorno natural, que, junto a su arquitectura y ubicación, podrás disfrutar de una óptima calidad de vida junto a tus seres queridos.



*\*Imagen meramente ilustrativa*





**7.8m**  
Frente

**22.88m**  
Fondo (Desde)

**185m<sup>2</sup>**  
Terreno

**178.32m<sup>2</sup>**  
Construcción





3

RECÁMARAS



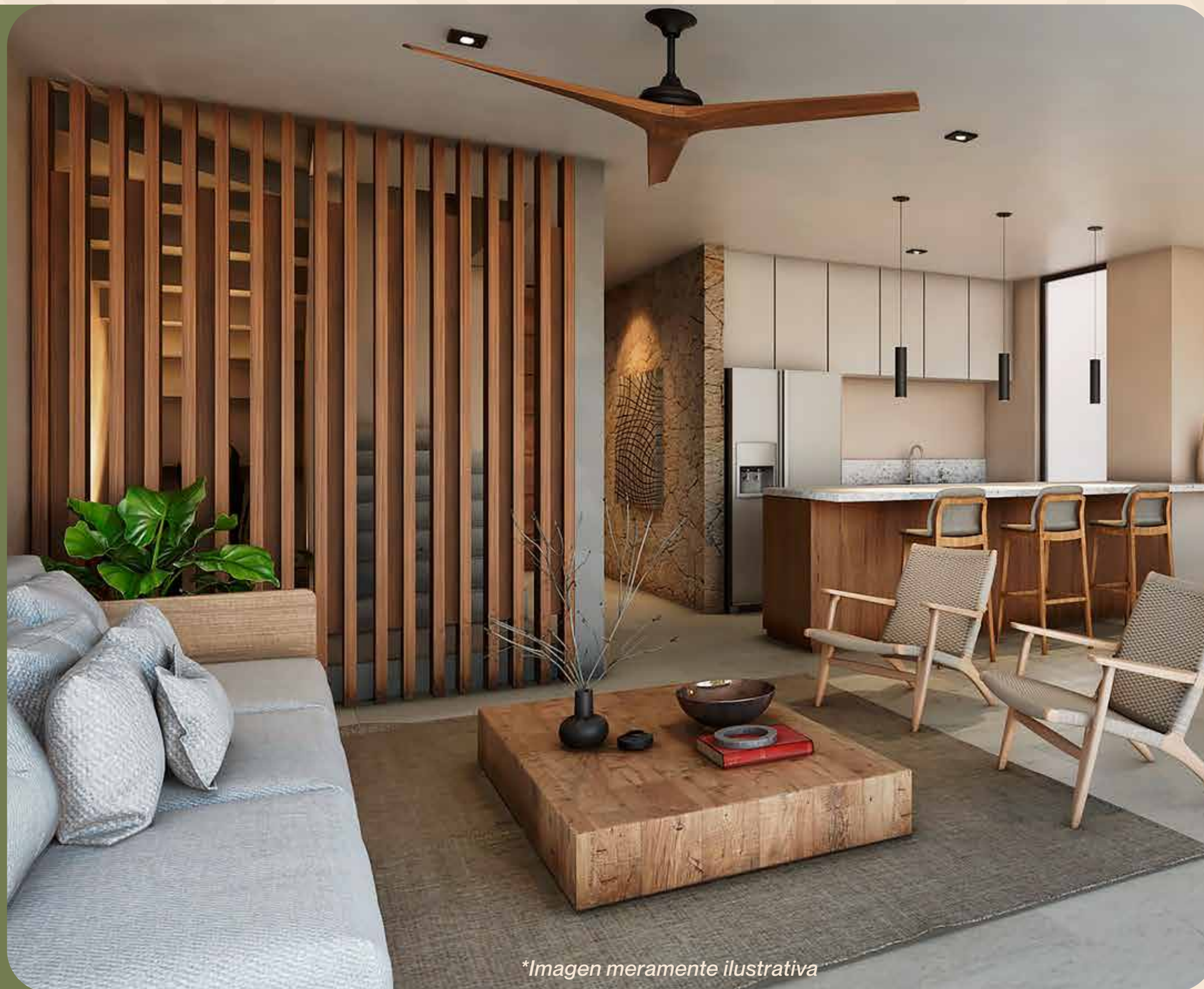
3.5

BAÑOS



2

ESTACIONAMIENTOS

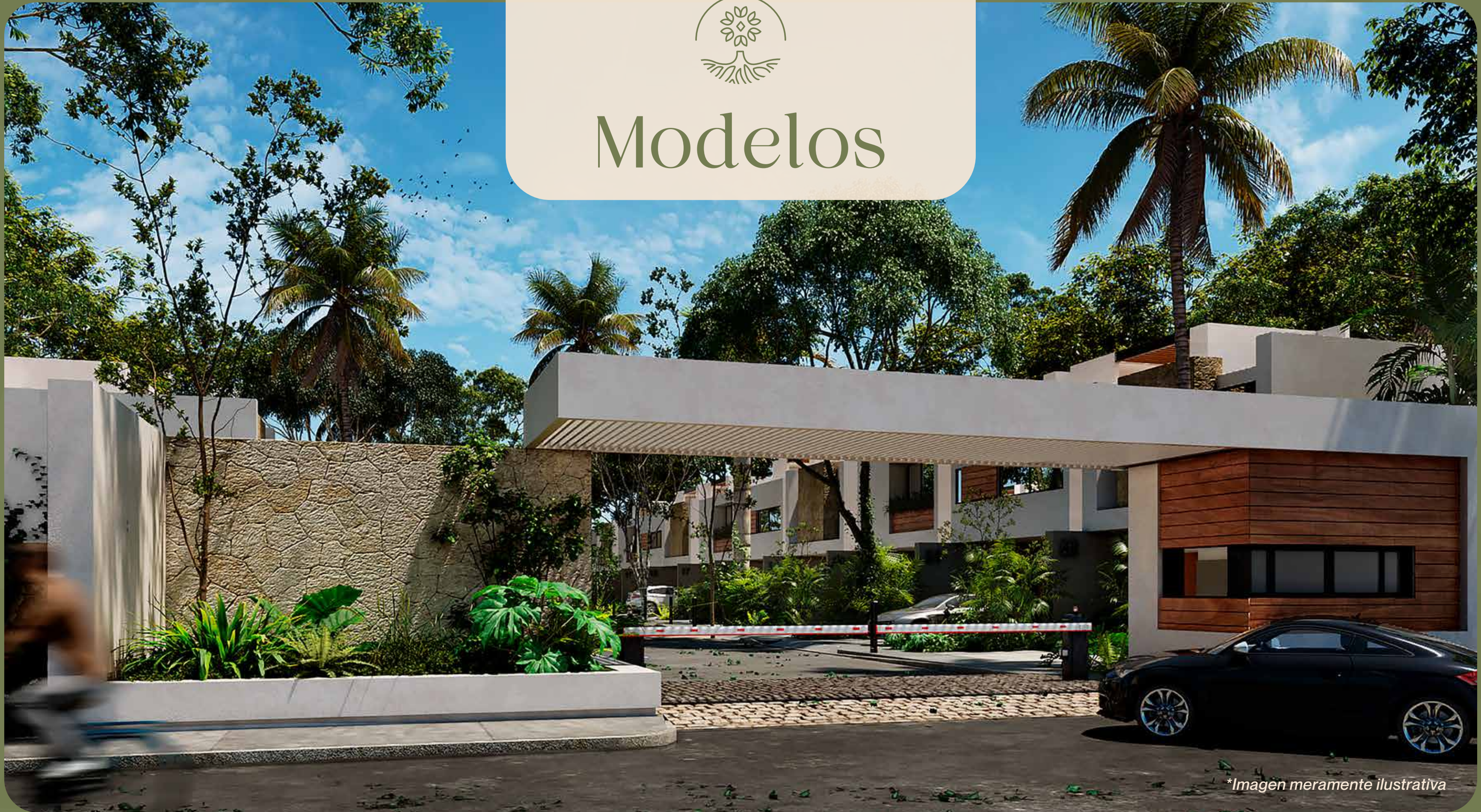


*\*Imagen meramente ilustrativa*





# Modelos

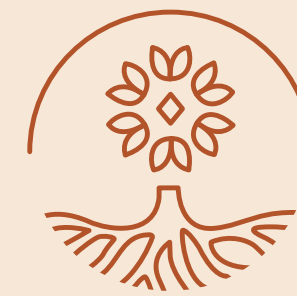


*\*Imagen meramente ilustrativa*





*\*Imagen meramente ilustrativa*



# Madera





*\*Imagen meramente ilustrativa*



# Piedra





*\*Imagen meramente ilustrativa*



# Cristal





## Planta baja:

- Sala
- Comedor
- Cocina con carpintería en gavetas inferiores
- Medio baño de visitas
- Cuarto de servicio con baño



*\*Imagen meramente ilustrativa*





## Planta alta:

- Una habitación principal con baño completo y clóset\* vestidor
- Dos habitaciones secundarias
- Un baño completo

*\*La carpintería es un adicional.*



*\*Imagen meramente ilustrativa*





*\*Imagen meramente ilustrativa*

## Exterior:

- Piscina (4.68 de largo x 3.60 de ancho)
- Cochera para dos autos (no techada)
  - Terraza\*

*\*La pérgola es adicional.*

## Equipamiento:

- Parrilla de gas.
- Cisterna 1.5 m<sup>3</sup> (1,500 litros).





*\*Imagen meramente ilustrativa*



## Adicionales:

- Cochera techada
  - Roof Garden
- Gavetas superiores en cocina
- Clóset madera en habitación secundaria
- Fijo de cristal templado en baño
  - Pérgola terraza

*Pregunta precios a tu promotor*





*\*Imagen meramente ilustrativa*

## Características diferenciales:



Caseta con  
vigilancia 24/7



Área de  
basura



Iluminación  
exterior



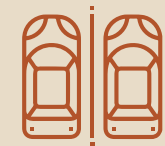
Vegetación



Muros  
individuales



Casa  
Club



Estacionamiento  
para visitas





Un hogar eficiente, conectado  
con elementos naturales para  
disfrutar



# Planos Arquitectónicos

- Planta Baja -



*\*Imagen meramente ilustrativa*



# Planos Arquitectónicos

- Planta Alta Modelo Madera -



*\*Imagen meramente ilustrativa*



# Planos Arquitectónicos

- Planta Alta Modelo Piedra -



*\*Imagen meramente ilustrativa*



# Planos Arquitectónicos

- Planta Alta Modelo Cristal -



*\*Imagen meramente ilustrativa*



# Planos Arquitectónicos

- Roof Top (Adicional) -

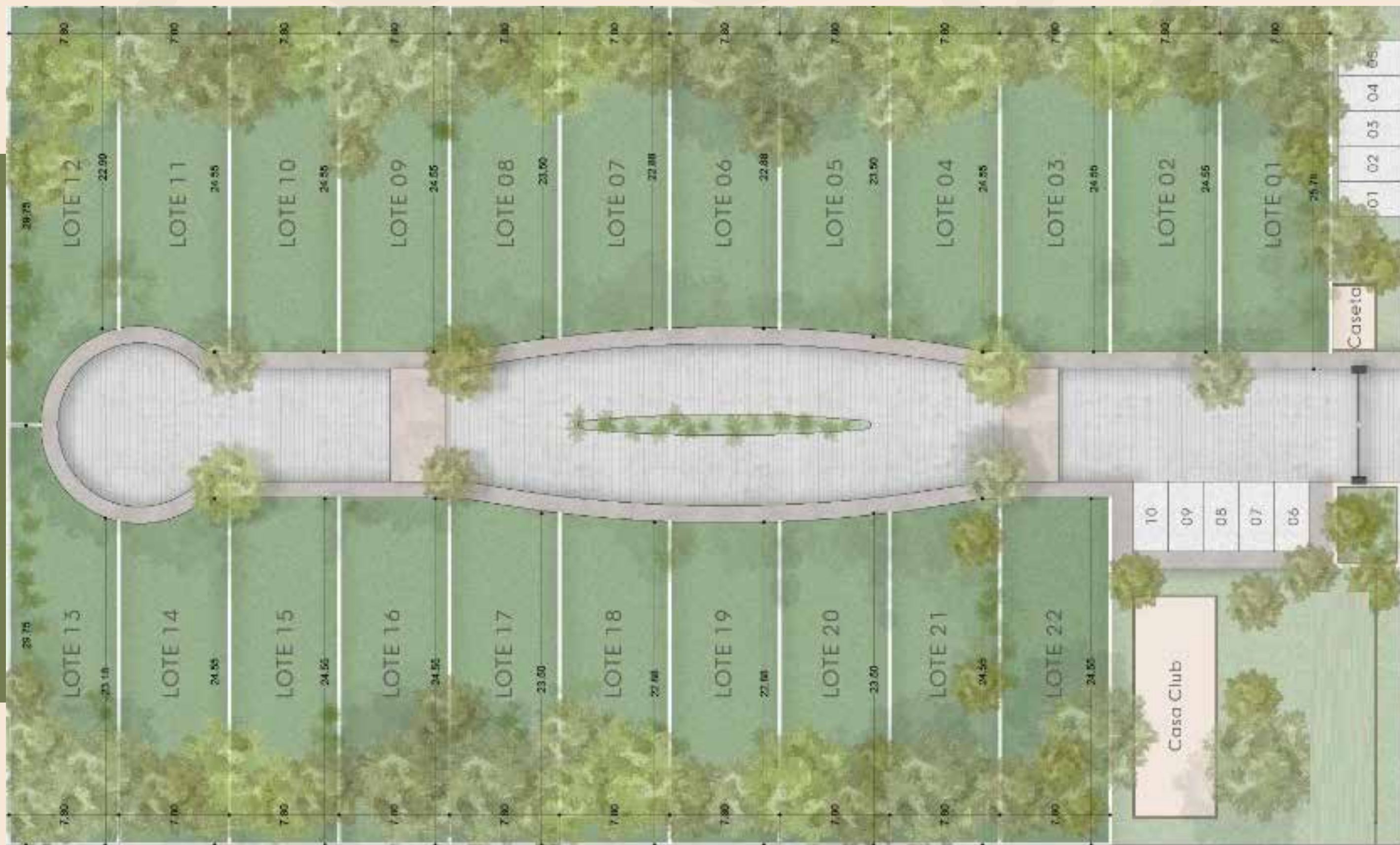


*\*Imagen meramente ilustrativa*



# Lotes

Consulta disponibilidad



\*Imagen meramente ilustrativa

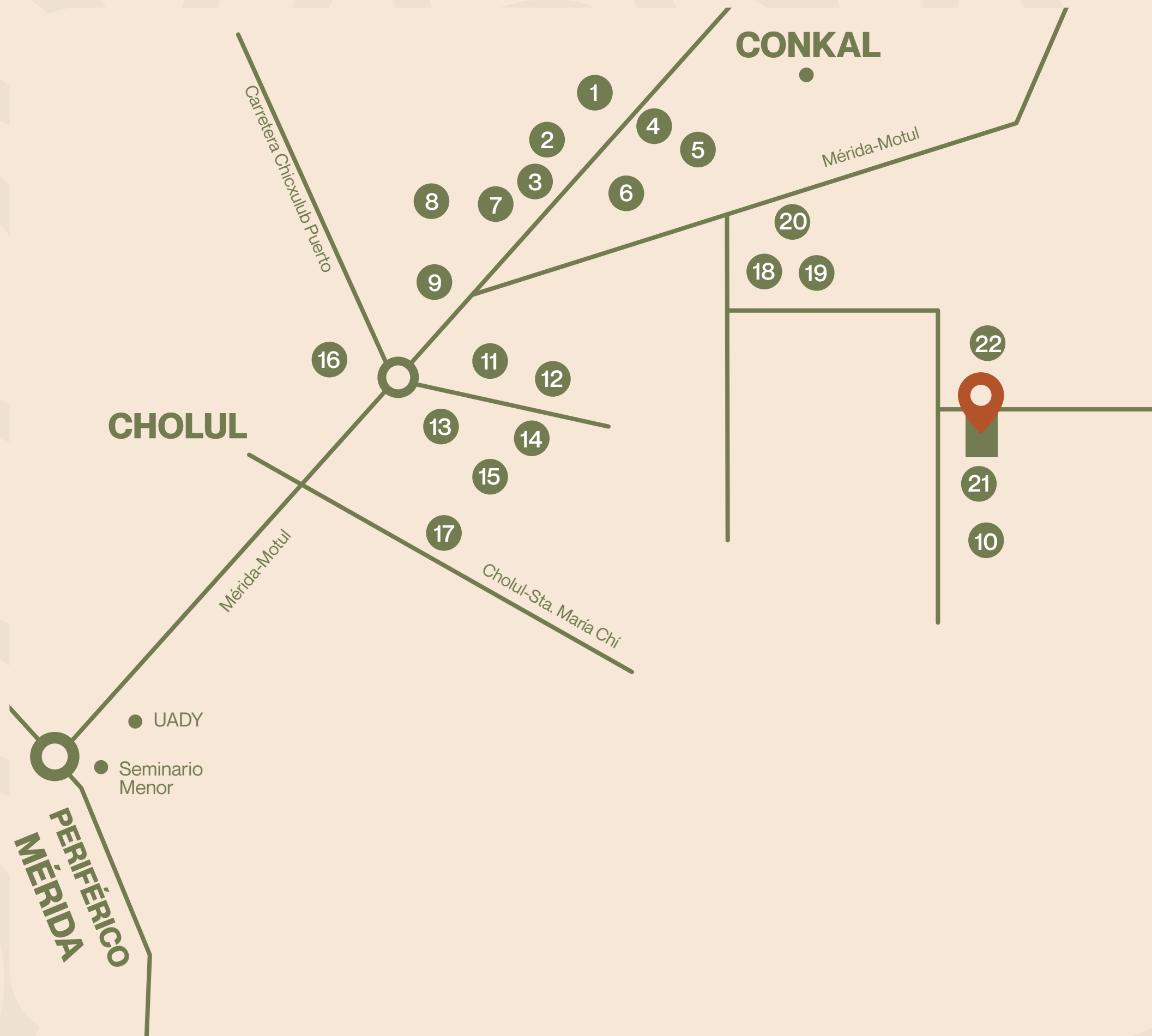


# Ubicación



## DESARROLLOS RESIDENCIALES

- |                       |                          |
|-----------------------|--------------------------|
| 1 Arbórea             | 12 San Gabriel Tulipanes |
| 2 Paseo del Ángel     | 13 Villas de Cholul      |
| 3 Santa Cruz          | 14 San José Tulipanes    |
| 4 Real Conkal         | 15 Amantea               |
| 5 Estoa               | 16 AltaVista             |
| 6 MonteAlto           | 17 Parque Natura         |
| 7 Privada Palmas Real | 18 Otavia                |
| 8 Ébano               | 19 Zelena                |
| 9 Petra               | 20 Maeba                 |
| 10 Tamora             | 21 Endora                |
| 11 La Rua             | 22 Nadira                |





# Formas de pago:

Recursos propios y créditos bancarios (consulta tu banco)

**Enganche desde el 20%**

Saldo: contra entrega

*Pregunta por el plan de inversión*

\*Precio total se determinará en función de los montos variables que deben ser consultados con los promotores.