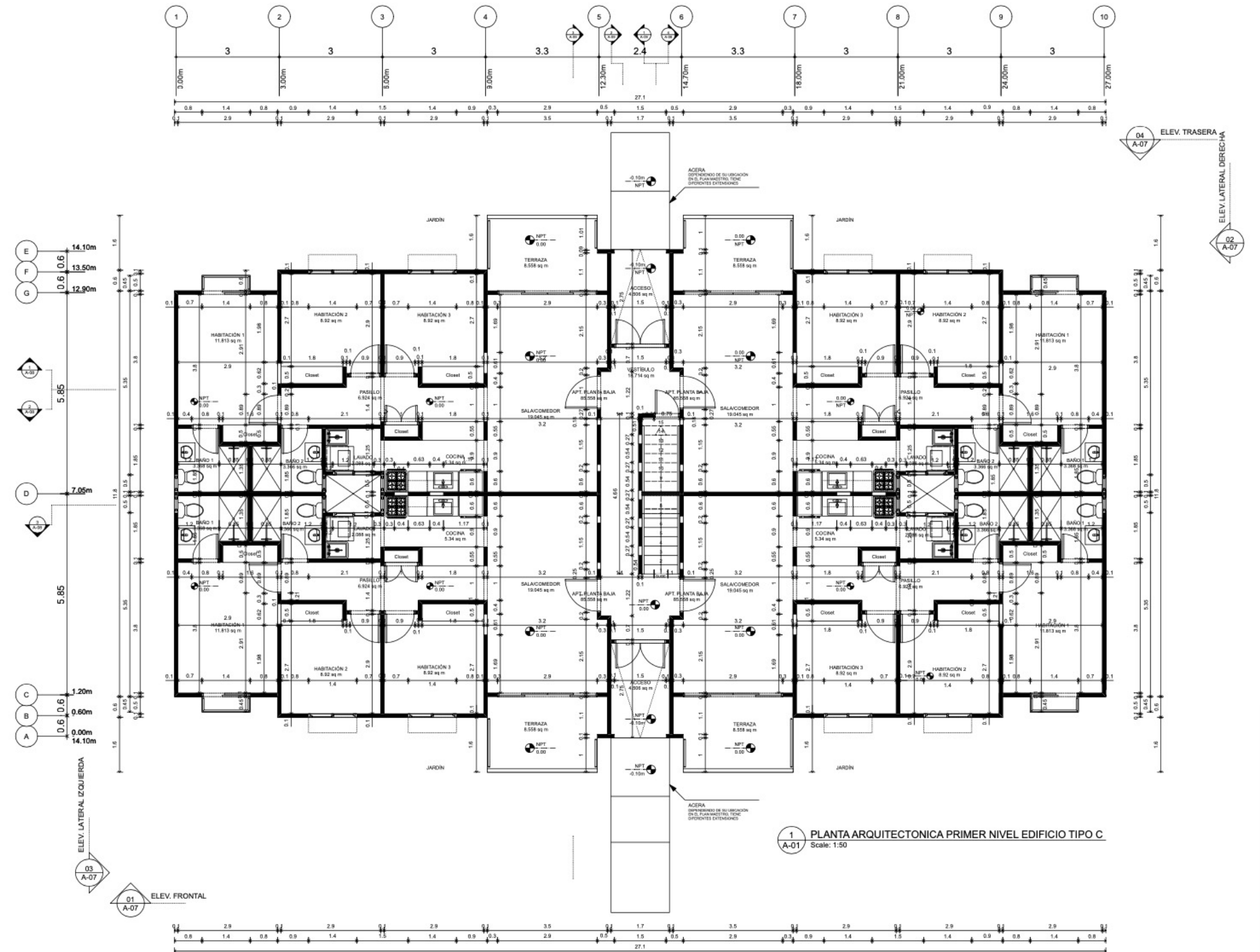


PLANTA ARQUITECTÓNICA

- APARTAMENTO
- 3 HABITACIONES
- EDIFICIO TIPO C



1 PLANTA ARQUITECTONICA PRIMER NIVEL EDIFICIO TIPO C
A-01 Scale: 1:50



EMPALM3
CONSTRUCTORA

PROYECTO: MALLORCA VILLAGE		
ARQUITECTOS: SANCHEZ & CURIEL		
ARQUITECTOS ASOCIADOS AL PROYECTO: JESÚS GARCÍA JESÚS GARCÍA		
CONSULTORES: CALCULO ESTRUCTURAL INSTALACIONES ELÉCTRICAS INSTALACIONES SANITARIAS INSTALACIONES DE VENTILACIÓN		
TÍTULO: Planta Baja Arquitectónica		
ARQUITECTO: JESÚS GARCÍA	FECHA: JULIO 2021	REVISOR: JESÚS GARCÍA
INGENIERO: JESÚS GARCÍA	ESCALA: A-01	HOJA N.º: 1
PROPIETARIO: FIDUCIARIO MALLORCA VILLAGE	CLAVE:	HOJA N.º: 1