

PROYECTO LOTE 15

OBRA RESIDENCIAL

GUAXUCO

CALLE: CAYUCUAPA

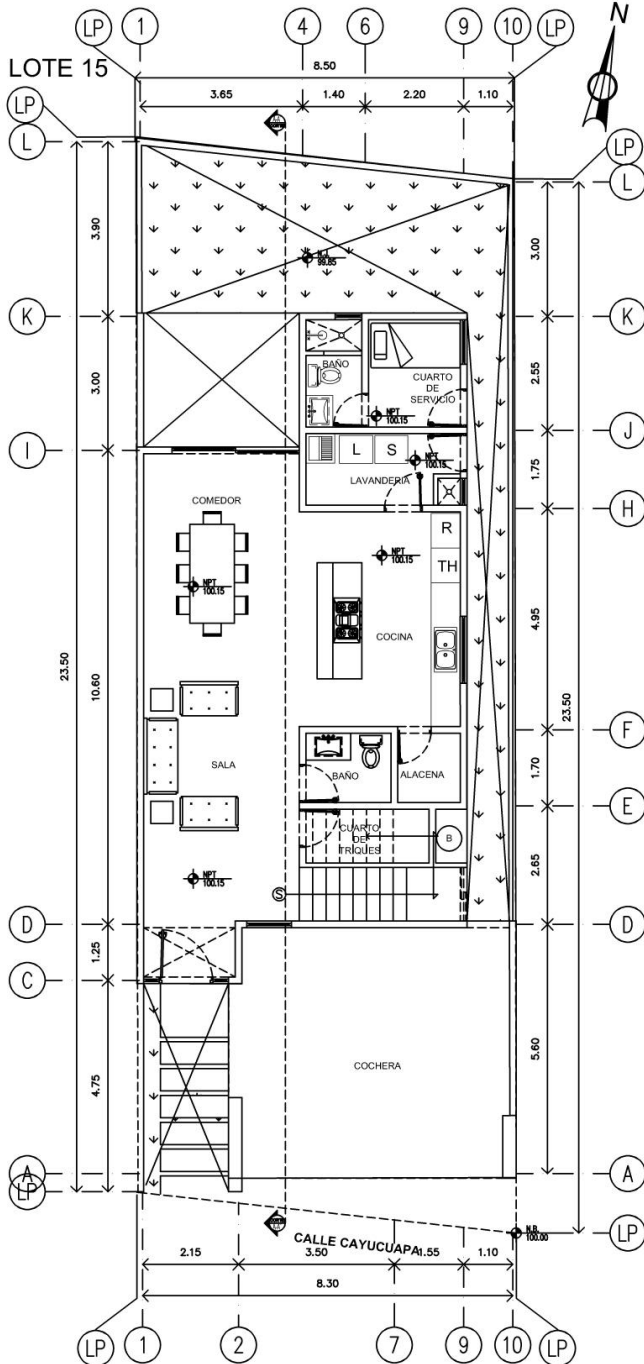
ÁREA DE TERRENO= 200.07 M2

M2 DE CONSTRUCCIÓN = 282.300 M2



ARQUITECTÓNICO PLANTA BAJA

AREA PB= 129.75 M2

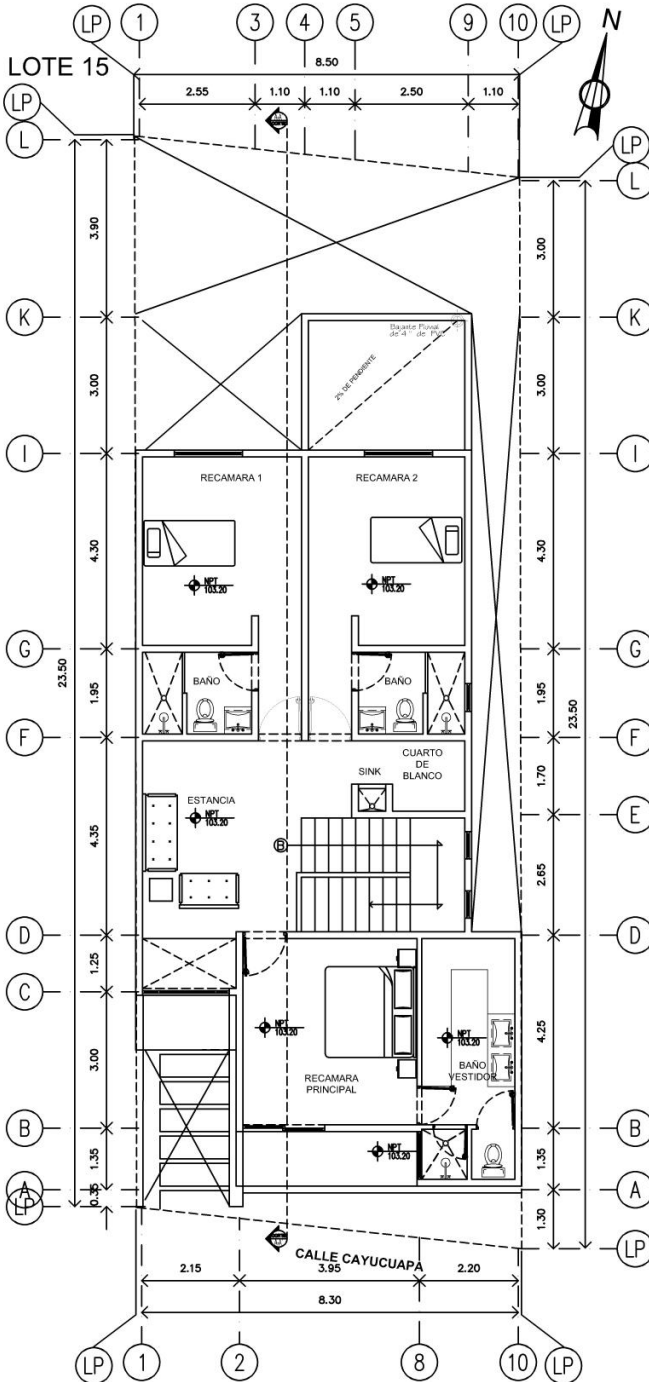


ÁREA DE TERRENO= 200.07 M2

M2 DE CONSTRUCCIÓN = 282.300 M2

ARQUITECTÓNICO PLANTA ALTA

AREA PB= 119.30 M2

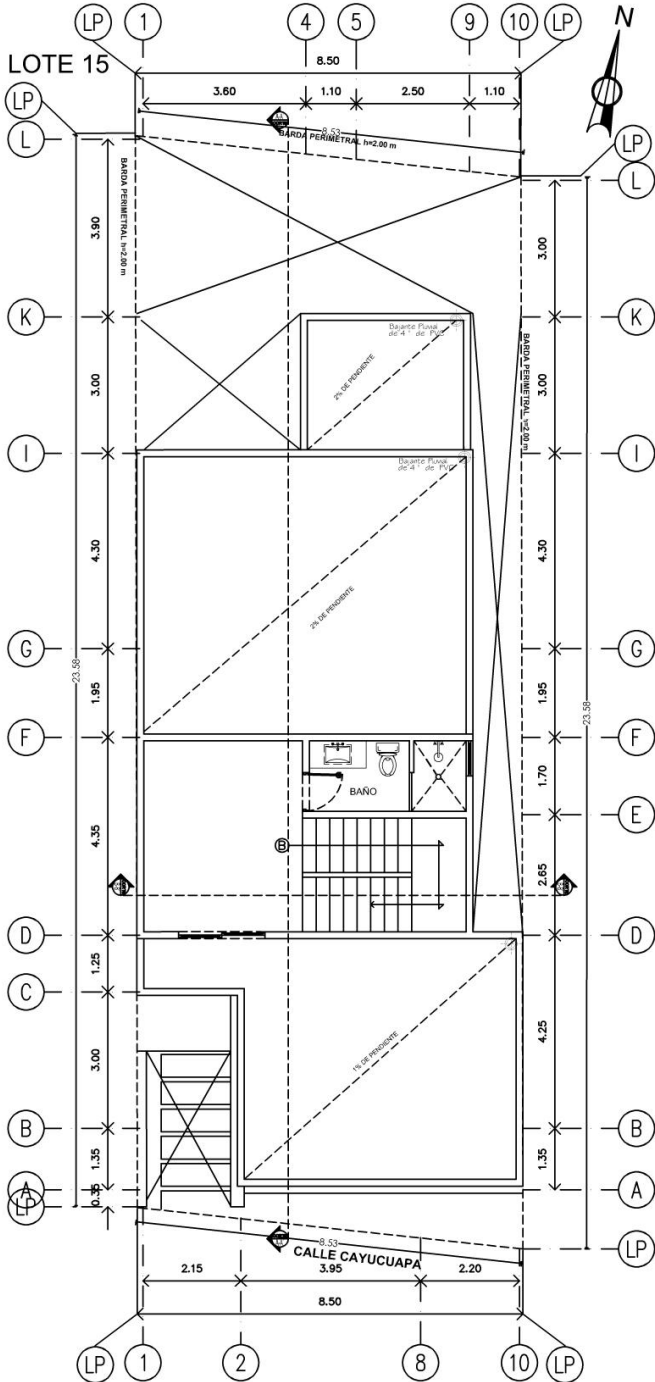


ÁREA DE TERRENO= 200.07 M2

M2 DE CONSTRUCCIÓN = 282.300 M2

ARQUITECTÓNICO PLANTA 3ER NIVEL

AREA PB= 33.25 M2



ÁREA DE TERRENO= 200.07 M2

M2 DE CONSTRUCCIÓN = 282.300 M2