

Seaside Living Elevated to New Heights



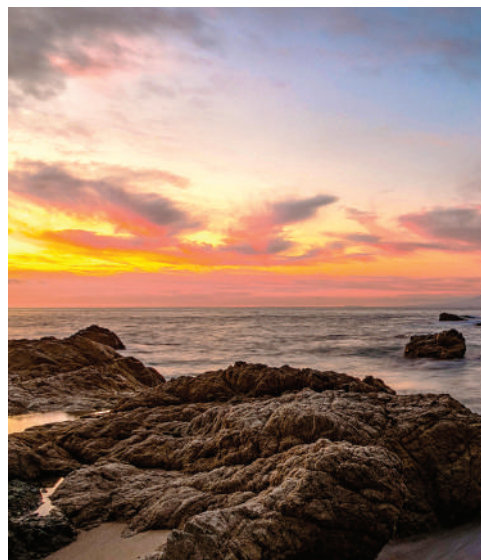
MARINATOWERS®

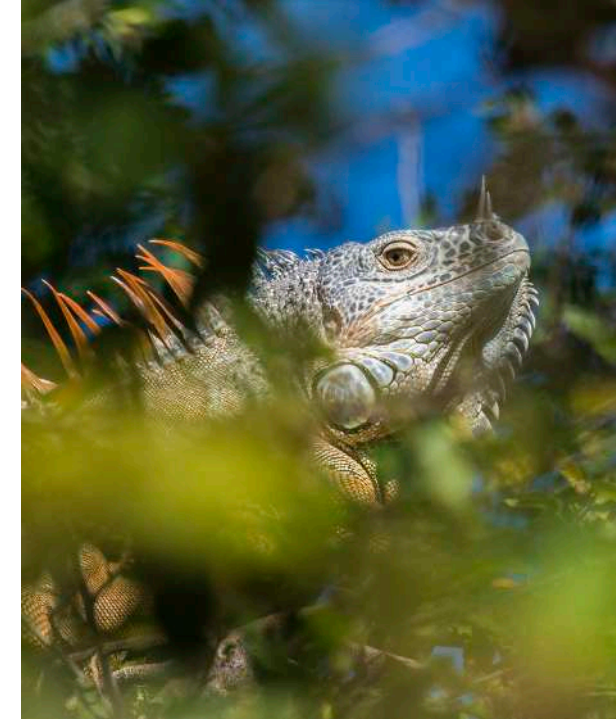
Nautical High Life

marinatowers.mx



The perfect enclave for investing in a high-end property. El enclave perfecto para invertir en una propiedad de alto nivel.





PUERTO VALLARTA

Welcome to Puerto Vallarta, the birthplace of Marina Towers, a destination where natural beauty blends with the traditions of a place whose cultural and artistic richness combine to offer a paradise that enchants and seduces both visitors and residents. **Links to Its Natural Beauty** Puerto Vallarta offers golden sandy beaches, crystal clear waters and very pleasant average weather. The surroundings of the bay, with its tropical jungles, rugged mountains, and lush vegetation, create a spectacular setting to connect with nature. **The Charm of Culture and Tradition** Puerto Vallarta is a melting pot of cultures where Mexican traditions blend with international influences to create an original, yet lively and welcoming atmosphere for every celebration. The heart of the city is the Historic Downtown, where cobblestone streets and old houses retain the charm of a past that looks to the future with excitement. **Convenient Location and Modern Infrastructure** Puerto Vallarta boasts a modern infrastructure with high quality hospitals, top of the line services and products, and a wide range of recreational activities for private enjoyment. In addition, its convenient location provides easy access to major cities in Mexico, the United States and Canada.

•

Bienvenido a Puerto Vallarta, el lugar de origen de Marina Towers, un destino cuyos atributos naturales se entremezclan con la tradición de un lugar cuya riqueza cultural y artística se conjugan para ofrecer un paraíso que encanta y seduce a sus visitantes y residentes. **Vínculos con su Belleza Natural** Puerto Vallarta ofrece playas con arena dorada, aguas cristalinas y un clima promedio muy agradable. Los alrededores de la bahía cautivan con sus selvas tropicales, montañas escarpadas y exuberante vegetación, creando un escenario espectacular para conectar con la naturaleza. **El Encanto de su Cultura y Tradición** Puerto Vallarta es un crisol de culturas, donde se mezclan las tradiciones mexicanas con influencias internacionales para crear un ambiente original, pero vibrante y acogedor en cada celebración. El punto medular de la ciudad es su tradicional Centro Histórico, donde las calles empedradas se complementan con antiguas casas que aún conservan el encanto de un pasado que mira con emoción hacia el futuro. **Ubicación Conveniente e Infraestructura Moderna** Puerto Vallarta cuenta con una infraestructura moderna que presume hospitales de alta calidad, servicios y productos de primer nivel, así como una amplia gama de actividades recreativas para disfrutarse en privado. Además, su conveniente ubicación facilita la conexión aérea con las principales ciudades de México, Estados Unidos y Canadá.



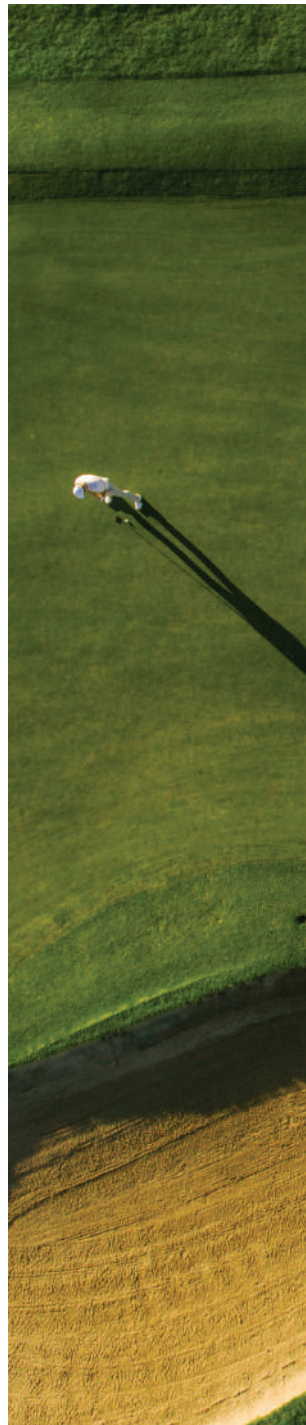


MARINA VALLARTA

Welcome to Marina Vallarta, a micro-destination that offers a unique experience and lifestyle. With high-quality amenities, easy access, and a privileged location, this community stands out as the most prestigious in the city - the prime location in all of Puerto Vallarta where Marina Towers comes to life, adding an extra layer of sophistication to this already distinguished area. **World Class Marina** The heart of Marina Vallarta is its impressive 450-slip marina. With the capacity to accommodate yachts of all sizes, this place is perfect for strolling along the boardwalk and enjoying the nautical scenery. **Championship Golf Course** Located in Marina Vallarta, this exclusive golf course was designed by renowned architect Joe Finger. It is a true paradise for enthusiasts of this sport, as its 18 holes are strategically distributed through lush vegetation that complements beautiful lagoons. This spectacular setting challenges golfers of all skill levels.

Bienvenido a Marina Vallarta, un microdestino que ofrece una experiencia y estilo de vida únicos. Con amenidades de alta calidad, fácil acceso y una ubicación privilegiada, esta comunidad destaca como la más prestigiosa de la ciudad, siendo la ubicación en donde cobra vida Marina Towers, añadiendo un nivel adicional de sofisticación a esta ya distinguida zona. **Marina de Clase Mundial** El corazón de Marina Vallarta es precisamente su impresionante marina de 450 slips. Con capacidad para albergar yates de todos los tamaños, este lugar es perfecto para pasear por su malecón y disfrutar del paisaje náutico. **Campo de Golf de Campeonato** El exclusivo campo de golf que se encuentra en Marina Vallarta fue diseñado por el renombrado arquitecto Joe Finger. Se trata de un verdadero paraíso para los entusiastas de este deporte, pues sus 18 hoyos están distribuidos de manera estratégica a través de la exuberante vegetación que se complementa con hermosas lagunas. Este espectacular entorno desafía a los golfistas de todos los niveles.

MARINATOWERS® *Nautical High Life*





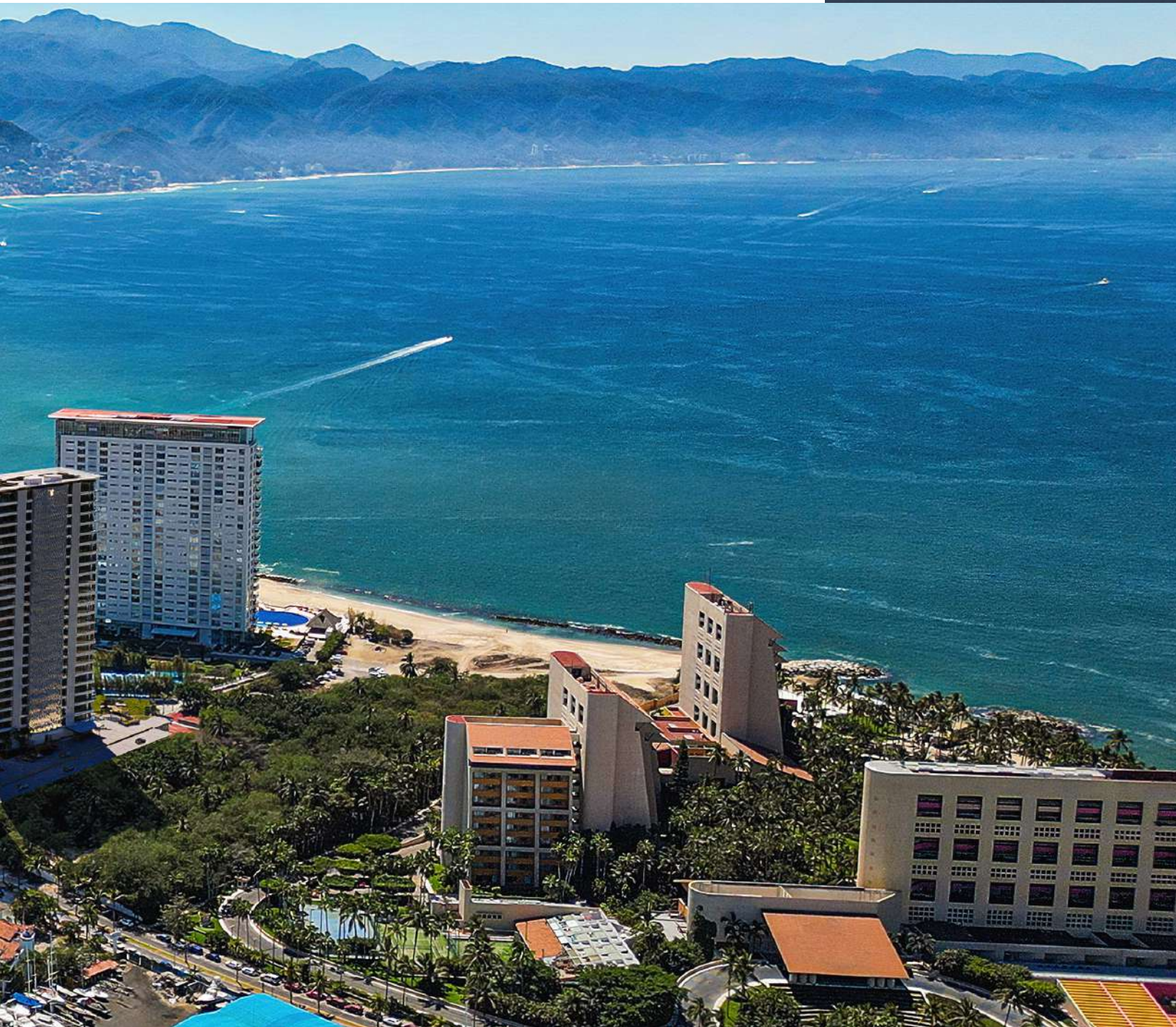
LIFESTYLE

Unparalleled Lifestyle Marina Vallarta is much more than a place to live; it is a complete lifestyle. During the day, enjoy outdoor activities followed by a gourmet experience at one of the renowned restaurants along the marina's boardwalk. Nights are just as exciting, with a variety of entertainment options ranging from live music to artistic and cultural events.

●

Estilo de Vida Incomparable Marina Vallarta es mucho más que un lugar para vivir; es todo un estilo de vida. Durante el día, las actividades se disfrutan al aire libre, para luego dar paso a una experiencia gourmet en cualquiera de los renombrados restaurantes que se encuentran sobre el malecón de la marina. Las noches son igualmente emocionantes, con una amplia variedad de opciones de entretenimiento, desde música en vivo hasta eventos artísticos y/o culturales.





MARINATOWERS

Located on the last stretch of beachfront in the exclusive community of Marina Vallarta, Marina Towers is a luxury real estate development offering state-of-the-art infrastructure and a remarkable lifestyle. Consisting of three towers with one- to four-bedroom units, this project is destined to be the most spectacular and sophisticated beachfront condominium in both Puerto Vallarta and Riviera Nayarit. One of the most outstanding aspects of Marina Towers is its privileged location that provides its residents with easy access to a wide variety of lifestyle and entertainment options within a short distance, such as gourmet restaurants, recreational and cultural activities, luxury boutiques, first class spas, art galleries and shopping centers.



Ubicado privilegiadamente en la última fracción de terreno frente al mar de la exclusiva comunidad de Marina Vallarta, Marina Towers es un desarrollo inmobiliario de lujo que ofrece una infraestructura de vanguardia y un formidable estilo de vida. Conformado por tres torres que albergarán unidades de una a cuatro recámaras, este proyecto está llamado a ser el condominio frente al mar más espectacular y de mayor sofisticación tanto en Puerto Vallarta como en Riviera Nayarit. Uno de los aspectos más destacados de Marina Towers es su ubicación privilegiada, la cual brinda a sus residentes un acceso fácil a una amplia variedad de opciones de entretenimiento. Algunas de las alternativas que se encuentran a pocos minutos de distancia son restaurantes gourmet, actividades recreativas y culturales, boutiques de lujo, spas de primer nivel, galerías de arte y centros comerciales.



*The developer reserves the right to modify colors, materials, features, amenities, floor plans, prices, conditions and services at any time without notice. El desarrollador se reserva el derecho de modificar colores, materiales, características, amenidades, planos, precios, condiciones y servicios en cualquier momento sin previo aviso.







STATE OF-THE ART

Marina Towers stands out for its implementation of state-of-the-art infrastructure. Services such as electric water taxis, electric bicycles and electric vehicle chargers are just some of the eco-friendly amenities offered. The development also offers a 24/7 concierge service and medical services within the gated community, providing security and peace of mind to each of its residents.

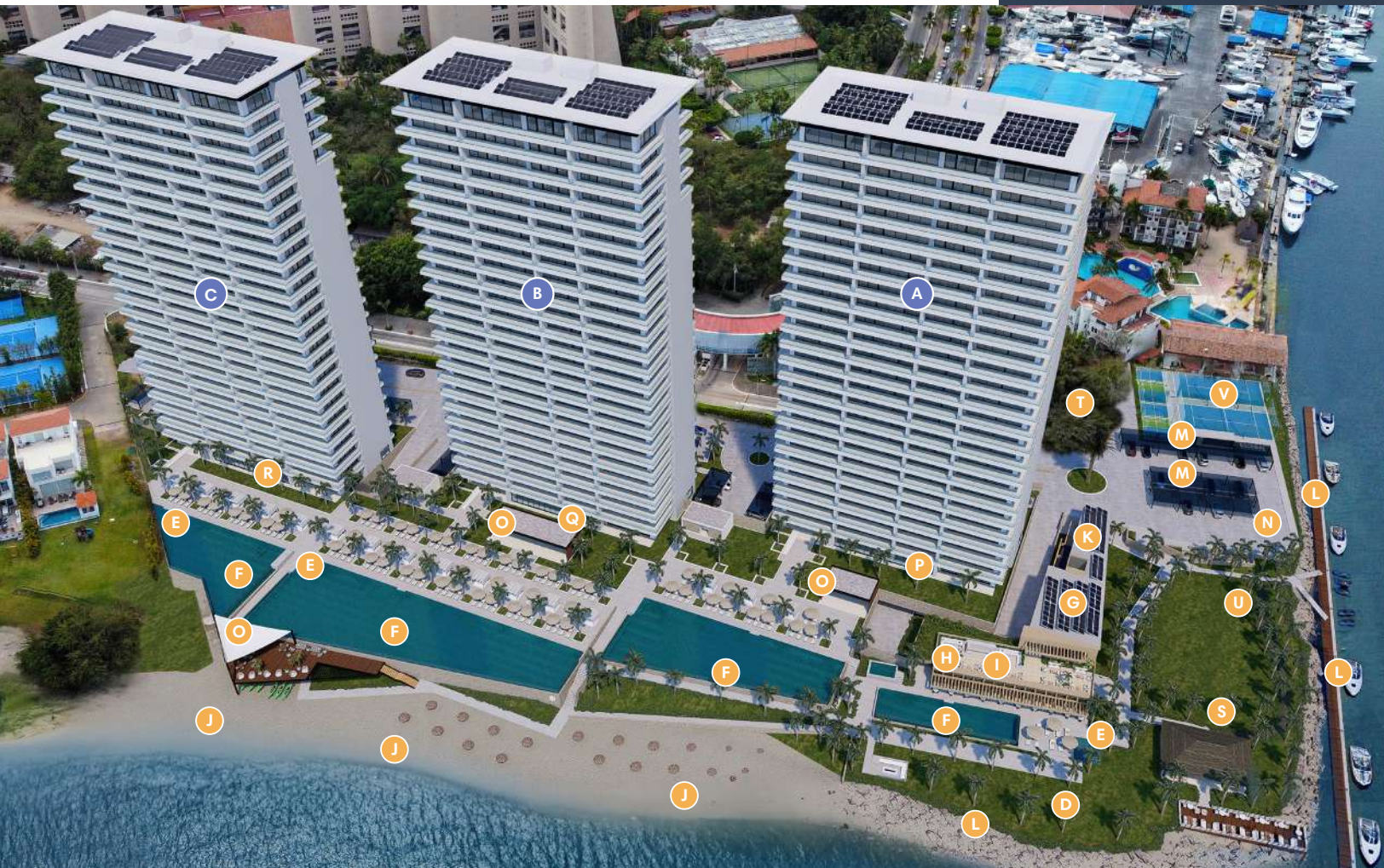
● Marina Towers se distingue por la implementación de infraestructura de vanguardia. Servicios como taxis acuáticos eléctricos, bicicletas eléctricas y cargadores de vehículos eléctricos son solo algunas de las comodidades eco-amigables que se ofrecen. El desarrollo también cuenta con un servicio de concierge disponible 24/7, así como servicios médicos dentro de la comunidad cerrada, brindando seguridad y tranquilidad a cada uno de sus residentes.





MARINATOWERS® *Nautical High Life*





AMENITIES

Every detail has been meticulously crafted to set a new standard in modern and functional architecture, with construction based on the highest standards of quality and design. Marina Towers features high-end amenities including a private dock, yacht club, beach club, paddleball and pickleball courts, movie theater, children's playroom, world-class spa, top-of-the-line gym, yoga/meditation area, business center, large infinity pools, pool bars, sports bar, oceanfront restaurant, game rooms, expansive wine cellar, paddleboards and kayaks, high-speed elevators, expansive tropical landscaping, fire pit area, pet park, underground parking, and many other exclusive amenities.

AMENIDADES

Cada detalle ha sido minuciosamente cuidado para establecer un nuevo parámetro en la arquitectura moderna y funcional, con una construcción que está basada en los más altos estándares de calidad y diseño. Marina Towers destaca por las amenidades de alta gama que ofrece, entre ellas muelle privado, club de yates, club de playa, canchas de paddle y pickleball, sala de cine, salón de juegos para niños, spa de clase mundial, gimnasio de primera categoría, área de yoga/meditación, centro de negocios, piscinas infinitas de gran tamaño, pool bars y sport bar, restaurante con vista al mar, salones de juegos, gran cava de vinos, paddle y kayaks, elevadores de alta velocidad, amplios paisajes tropicales, área de fogata, parque para mascotas, estacionamiento subterráneo y muchas otras comodidades exclusivas.

A B C TOWERS / TORRES

- | | | |
|----------------------------------|------------------------------------|---|
| D Firepit | K Spa | R Kids Playroom |
| E Jacuzzi | L Dock / Water Taxi Service | S Special Events Location for Owners |
| F Infinity Pool | M Paddle Courts | T Pet Park |
| G Gym | N Pickleball Courts | U Yoga / Meditation Area |
| H Restaurant | O Pool Bar | V Parking for Visitors |
| I Yacht Club / Beach Club | P Coworking Space | |
| J Beach | Q Movie Theater | |

MARINATOWERS® *Nautical High Life*







MARINATOWERS®

Nautical High Life

TECH PROFILE PERFIL TÉCNICO

HIGH EFFICIENCY AIR CONDITIONING

VRV-IV S SYSTEM Compact and lightweight equipment. High-efficiency performance. Significant energy savings, up to 15% less consumption compared to similar systems. Quiet operation.

AIRE ACONDICIONADO DE ALTA EFICIENCIA SISTEMA VRV-IV S

Equipos compactos y ligeros. Rendimiento de alta eficiencia. Gran ahorro de energía, hasta 15% menos consumo comparado a sistemas similares.

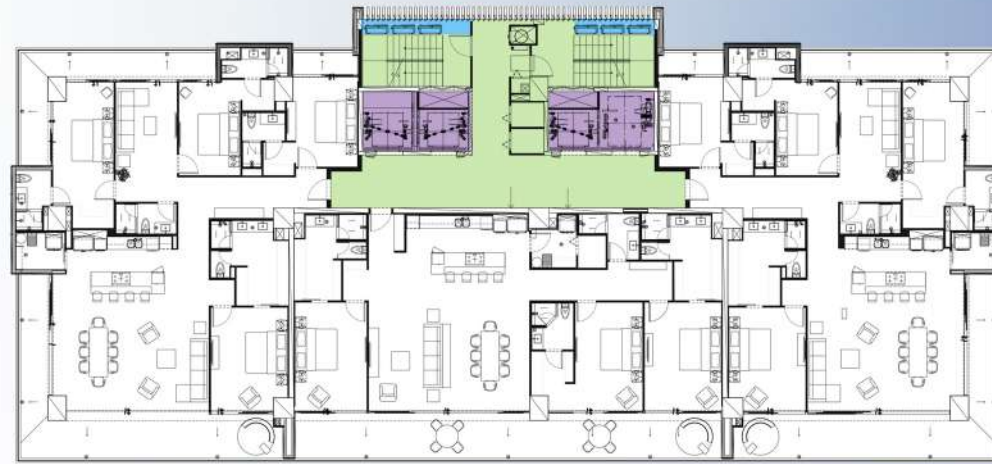
NATURAL LIGHT AND VENTILATION A louver system on the facade creates natural light and direct ventilation in the corridors and service areas.

ILUMINACIÓN Y VENTILACIÓN NATURAL Gracias a un sistema de celosías en fachada, se genera un ingreso natural de iluminación y ventilación directa en pasillos y áreas de servicio.

HIGH-SPEED ELEVATORS Each tower has 4 high-speed elevators, with 3 having a speed of 2.5 m/s and 1 cargo lift with a speed of 1.75 m/s, providing a higher load capacity.

ELEVADORES DE ALTA VELOCIDAD Cada torre cuenta con 4 elevadores de alta velocidad, 3 de los cuales tienen una velocidad de 2.5 m/s y 1 montacarga con velocidad de 1.75 m/s con mayor capacidad de carga.

*The developer reserves the right to modify colors, materials, features, amenities, floor plans, prices, conditions and services at any time without notice. El desarrollador se reserva el derecho de modificar colores, materiales, características, amenidades, planos, precios, condiciones y servicios en cualquier momento sin previo aviso.

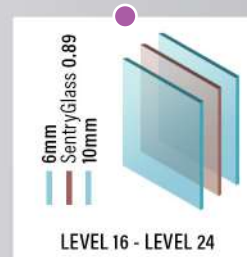
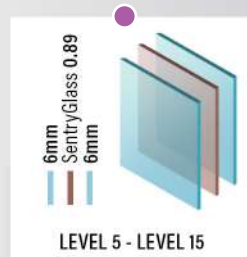


FLOOR TYPE
PLANTA TIPO
20-24



FLOOR TYPE
PLANTA TIPO
01-19

LOBBY
PLANTA BAJA



STAND SILVER

BUILDING PERFORMANCE CERTIFICATE

Es un sistema ligero de paneles para fachada de concreto arquitectónico de alta resistencia e impermeabilidad. Disminuye la transferencia de temperatura y ruido. Cumplimiento de la reglamentación vigente.

EUROVENT PREMIUM GLASS SYSTEM

High-quality materials with European design technology. Wind resistance: >220 to <300 km/h. Double-laminated glass with features according to the required resistance at each level. **CANCELERÍA EUROVENT PREMIUM** Materiales de alta calidad con tecnología de diseño europea. Resistencia de vientos de >220 a <300 km/h. Doble cristal laminado con características de acuerdo con la resistencia necesaria en cada nivel.

HIGH SAFETY RAILINGS (110CM HIGH)

Composed of 2 tempered glass panels of 6mm + 6mm, with a central PVB interlayer, fixed to an aluminum profile and upper grip profile. This configuration provides high resistance and strength for greater safety. **BARANDALES DE ALTA SEGURIDAD DE 110CM DE ALTURA** Compuesto de 2 cristales templados de 6mm + 6mm, con entrecapa central de PVB sujetos a un perfil de aluminio y perfil superior de agarre. Esta configuración brinda una alta resistencia y fuerza para ofrecer mayor seguridad.

SENTRYGLASS Interlayer technology

providing greater strength and rigidity. Energy Efficiency: High Level. Acoustic Insulation: High Level. Airtightness and Thermal insulation. **SENTRYGLASS** Entrecapa con tecnología para mayor fuerza y rigidez. Eficiencia Energética: Nivel Alto. Aislamiento Acústico: Nivel Alto. Hermeticidad y Aislamiento térmico.

STRUCTURE LEVEL SILVER CERTIFICATION

Certificate validating a sophisticated and advanced structural analysis of the building's performance in a given seismic scenario. Greater certainty of immediate occupancy following an occasional earthquake. Added value to the building. Fully functional even during a seismic event that occurs once every 40 years. Life safety even in a seismic event that occurs once every 500 years.

ESTRUCTURA CERTIFICACIÓN STAND SILVER

Certificado que avala un exigente y avanzado análisis estructural del desempeño del inmueble ante determinado escenario sísmico. Mayor certeza de ocupación inmediata después de un sismo de tipo ocasional. Plusvalía del inmueble. Completamente operacional en un sismo que ocurre cada 40 años. Seguridad de vida en un sismo que ocurre cada 500 años.

USE OF SOLAR ENERGY

Installation of photovoltaic panels in each tower to generate electricity for common areas. **APROVECHAMIENTO DE ENERGÍA SOLAR** Instalación de paneles fotovoltaicos en cada torre para generar energía para las áreas comunes.

PREFABRICATED FACADE SYSTEM

SLENDERWALL It is a lightweight architectural concrete facade panel system with high strength and impermeability. Reduces temperature and sound transmission. Complies with current regulations. **SISTEMA DE FACHADA PREFABRICADA SLENDERWALL**

To learn more at / Conoce más:
www.seismous.com



MARINATOWERS®

Nautical High Life





LEVELS / NIVELES 20-24

TYPE C

4 + FR 5 2
 293.71 m² | 3,161.468 ft²

TYPE F

3 + FR 3 2
 261.43 m² | 2,791.943 ft²



LEVELS / NIVELES 1-19

TYPE A

2 2.5 1
 155.40 m² | 1,672.711 ft²

TYPE B

1 2 1
 108.96 m² | 1,297.374 ft²

TYPE D

2 2 1
 120.53 m² | 1,319.332 ft²

TYPE E

2 2.5 1
 162.29 m² | 1,729.545 ft²



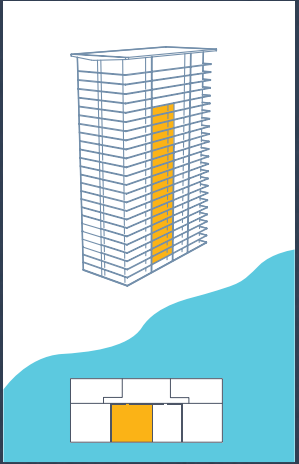
GROUND LEVEL / PB

TYPE D

2 2 1
 120.53 m² | 1,319.332 ft²

TYPE E

2 2.5 1
 162.29 m² | 1,729.545 ft²



UNIT TYPE
UNIDAD TIPO

A

LEVELS / NIVELES 1-19

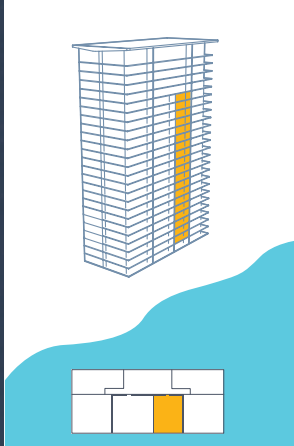
2

2.5

155.40 m² | 1,672.711 ft²

1



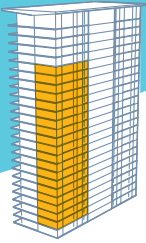



UNIT TYPE
UNIDAD TIPO

LEVELS / NIVELES	B
LEVELS / NIVELES	1-19

- 1
- 2
- 108.96 m² | 1,297.374 ft²
- 1





UNIT TYPE
UNIDAD TIPO

D1

LEVELS / NIVELES 1-19



2



2

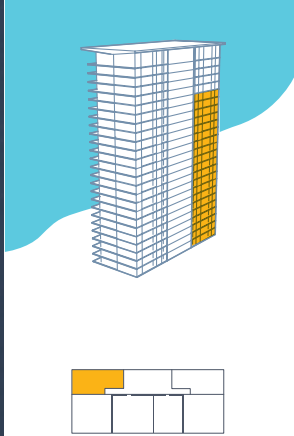


120.53 m² | 1,319.332 ft²







1



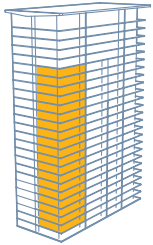



UNIT TYPE
UNIDAD TIPO **Dr**

LEVELS / NIVELES GF-PB / 1-19

-  2
-  2
-  120.53 m² | 1,319.332 ft²
-  1





UNIT TYPE
UNIDAD TIPO

E1

LEVELS / NIVELES 1-19



2



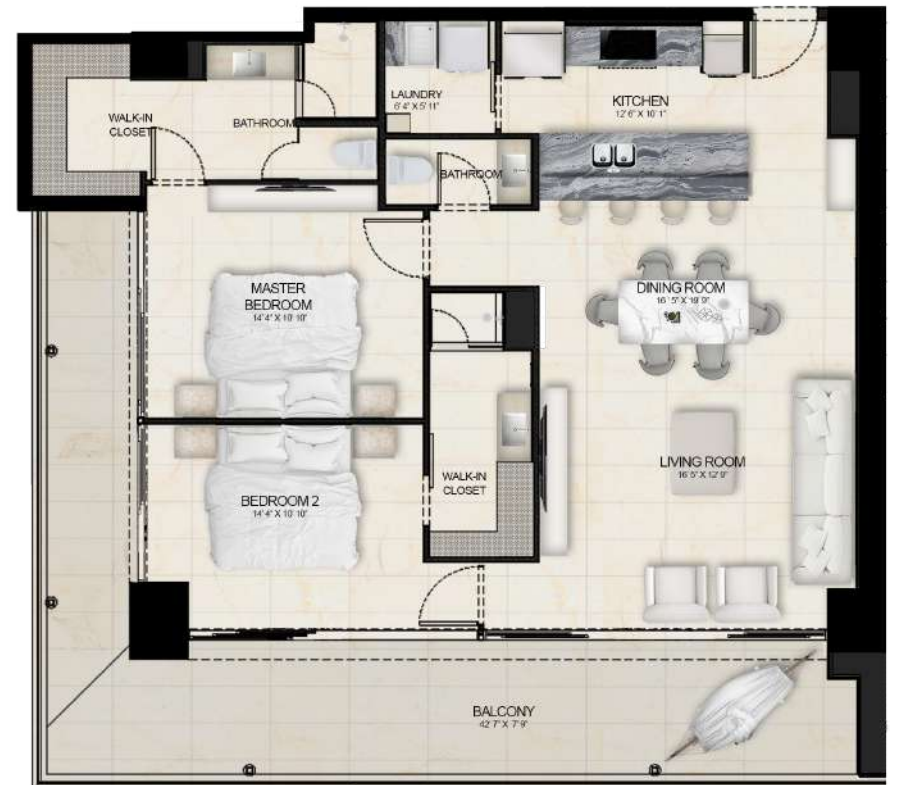
2.5

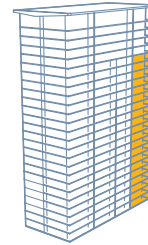


162.29 m² | 1,729.545 ft²



1





UNIT TYPE UNIDAD TIPO

Er

LEVELS / NIVELES GF-PB / 1-19



2



2.5

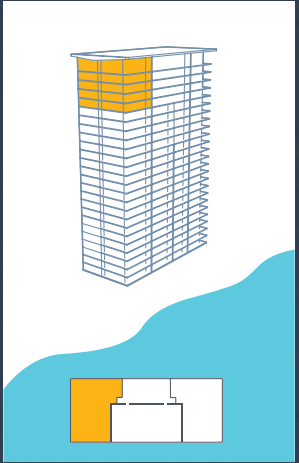


162.29 m² | 1,729.545 ft²



1





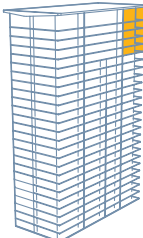
UNIT TYPE
UNIDAD TIPO

LEVELS / NIVELES

CL
20-24

4 + FR
5
293.71 m² | 3,161.468 ft²
2



UNIT TYPE
UNIDAD TIPO

Cr

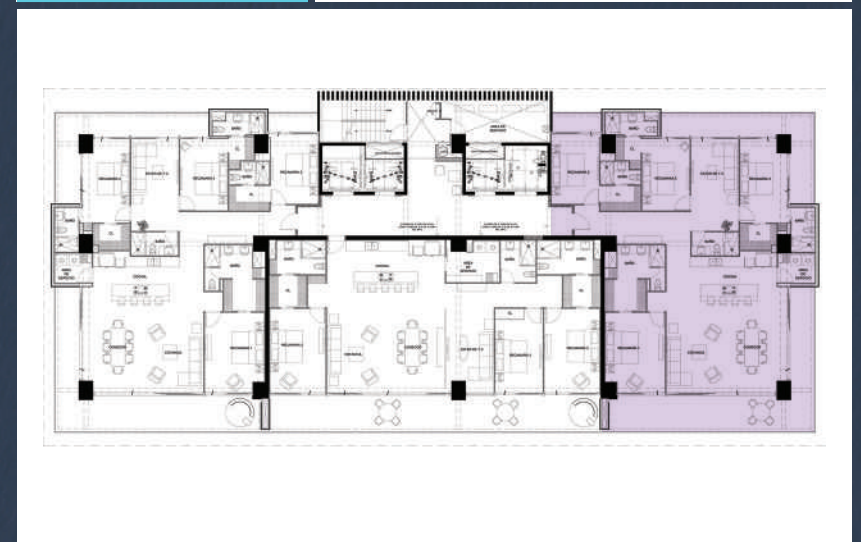
LEVELS / NIVELES 20-24

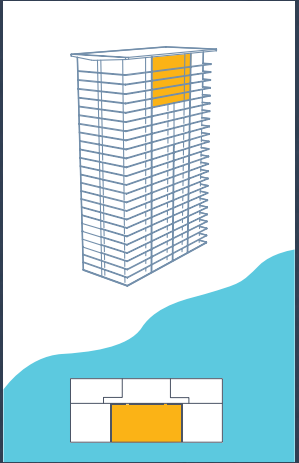
4 + FR

5

293.71 m² | 3,161.468 ft²

2









UNIT TYPE
UNIDAD TIPO

F

LEVELS / NIVELES 20-24

-  3 + FR
-  3
-  261.43 m² | 2,791.943 ft²
-  2





MARINATOWERS®

Nautical High Life

We appreciate your time in exploring the details of Marina Towers, our distinguished real estate venture in Marina Vallarta. The epitome of sophistication on the Mexican Pacific, Marina Towers promises a lifestyle of luxury and exclusivity. We extend an exclusive invitation for you to personally discover the distinctive amenities, meticulously designed residences, and the unparalleled opportunities that await. Join us in creating a unique experience in the world of high-end real estate.

We look forward to welcoming you to the extraordinary world of Marina Towers.



Agradecemos sinceramente el tiempo que has dedicado a explorar los detalles de Marina Towers, nuestro destacado proyecto inmobiliario en Marina Vallarta. El epítome de la sofisticación en el Pacífico mexicano, Marina Towers promete un estilo de vida de lujo y exclusividad. Extendemos una invitación exclusiva para que descubras personalmente las distintivas amenidades, las residencias meticulosamente diseñadas y las oportunidades incomparables que te esperan. Únete a nosotros para crear una experiencia única en el mundo de bienes raíces de alta gama.

Esperamos con entusiasmo darte la bienvenida al extraordinario mundo de Marina Towers.



MARINATOWERS®

Nautical High Life

