

Nr. 24, N
7, 24, 7
004, 24, 7
12



DEPARTAMENTOS PREMIUM

TEMOZÓN NORTE





29° 17' 50" O

LAJA 3

SOBRE EL DISEÑO

BALANCE & EXACTITUD

LAJA materializa una visión auténtica de Yucatán de la mano de un colectivo de creadores que han soñado y trabajado bajo una misma inspiración de arte y diseño.

Estos renders son ilustrativos y pueden tener cambios sin previo aviso.

LAJAYUCATAN.MX

CREADORES

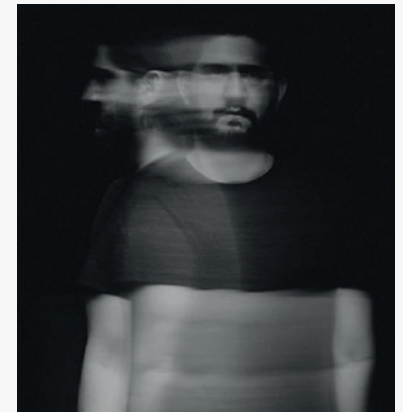
La esencia de LAJA se traduce a un espacio armónico, perfectamente equilibrado. Desde la forma y el fondo de sus conceptos, hasta la iluminación y el uso de materiales endémicos de la región.



JAVIER MUÑOZ
MUÑOZ ARQUITECTOS



IGNACIO BRAGA
IB ARQUITECTURA



CARLOS MARTÍNEZ
BIENAL

89°37'50"O

UBICACIÓN

NUESTROS ALREDEDORES

Un camino que toma el nombre de comunidad, un lugar donde la prioridad es el ser humano, la naturaleza, el diseño de espacios y la atmósfera libre.

1	Universidad Marista	6 min
2	The Harbor Mall	7 min
3	Liverpool	5 min
4	Costco	20 min
5	City Center	10 min
6	Hospital Faro del Mayab	7 min
7	Plaza La Isla	8 min
8	Club de Golf La Ceiba	9 min
9	Universidad Anáhuac Mayab	7 min
10	Yucatán Country Club	8 min
11	Puerto Progreso	20 min



AMENIDADES

ESPACIOS PARA CREAR COMUNIDAD

TERRAZA CENTRAL

Área Lounge

ESTANCIA

Coworking
Salón Privado con Cava
Bar

GIMNASIO

Área de pesas
Área de cardio

PATIOS

Piscina, área de picnic
y grill
Jardines
Área de juegos para
niños



89°37'50"O

LAJA 7

AMENIDADES

TERRAZA CENTRAL

Gracias a sus amplios y cómodos espacios, es el punto de encuentro ideal, sin perder la seguridad de seguir “en casa”.

Brindamos el balance perfecto entre utilidad y convivencia con la naturaleza. Un lugar diseñado para que puedas hacerlo tuyo.

Estos renders son ilustrativos y pueden tener cambios sin previo aviso.

LAJAYUCATAN.MX

AMENIDADES

ESTANCIA

Una atmósfera cómoda, mobiliario urbano, y la capacidad de tener un espacio pensado para tus necesidades. Ya sea reunirse con amigos, familia, o para sesiones de trabajo.



AMENIDADES

GIMNASIO

Un espacio con equipamiento moderno, zonas especializadas y áreas funcionales, es perfecto para promover un estilo de vida más saludable.

Estos renders son ilustrativos y pueden tener cambios sin previo aviso.

AMENIDADES

PISCINA

Disfruta de un espacio con piscina para relajarte y convivir. Con mesas tipo picnic, áreas de asador y rodeadas de vegetación, las amenidades de LAJA han sido pensadas para lograr una convivencia armónica con la naturaleza, que provea de bienestar y a su vez maximice la privacidad de los condóminos.





ESTILO

LIFESTYLE

Los departamentos en LAJA se crearon con la emoción de tener todos esos grandes detalles que ayudan a disfrutar el equilibrio entre el diseño, el arte y la funcionalidad.

La arquitectura de estos departamentos logran un estilo de vida único en su tipo con la capacidad de integrar lo mejor de la esencia orgánica y lo material en un mismo espacio perfectamente diseñado.



MODELO 3 RECÁMARAS

Con una dimensión de 203m², el modelo 3 recámaras destaca por su amplitud de espacios en perfecta sintonía con la iluminación y acabados naturales, cuyo objetivo es crear el espacio ideal para encontrar tu paz interior.

89°37'50"O

89°37'50"O



Estos renders son ilustrativos y pueden tener cambios sin previo aviso.



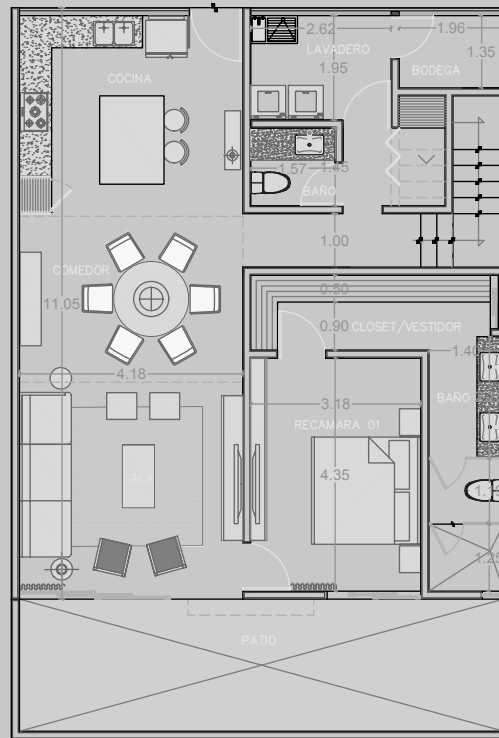
Estos renders son ilustrativos y pueden tener cambios sin previo aviso.



Estos renders son ilustrativos y pueden tener cambios sin previo aviso.

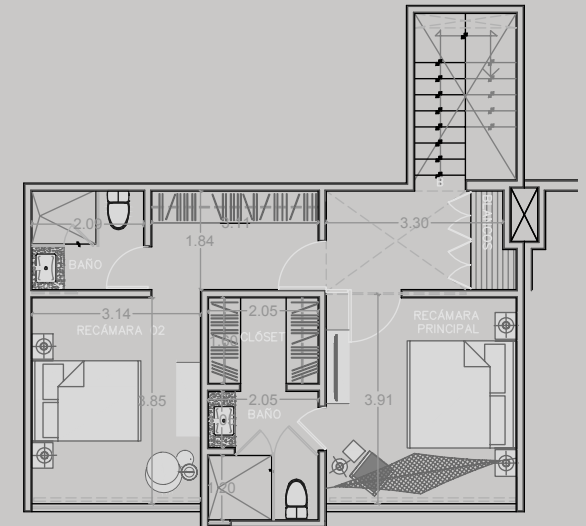
PLANTA BAJA

- Sala
- Comedor
- Cocina
- Mueble para alacena
- Medio baño para visitas
- Área de servicio y closet de lavado
- Recámara con baño completo y closet vestidor
- Jardín privado



En 1er NIVEL

- Recámara principal con baño completo y closet vestidor
- Recámara secundaria con baño completo y closet lineal
- Espacio para closet de blancos



MODELO 3
RECÁMARAS
ESC. 1:100

FICHA TÉCNICA

Área Construida	174m ²
Terraza	29m ²



MODELO 2 RECÁMARAS

Con una dimensión de 129 m², el modelo 2 recámaras ha sido concebida como una obra de arte habitable, con diseños y espacios cuidadosamente planeados que giran en torno a su residente.

89°37'50"O

LAJA 17

21°04'24"N

Estos renders son ilustrativos y pueden tener cambios sin previo aviso.

LAJAYUCATAN . MX



Estos renders son ilustrativos y pueden tener cambios sin previo aviso.



Estos renders son ilustrativos y pueden tener cambios sin previo aviso.



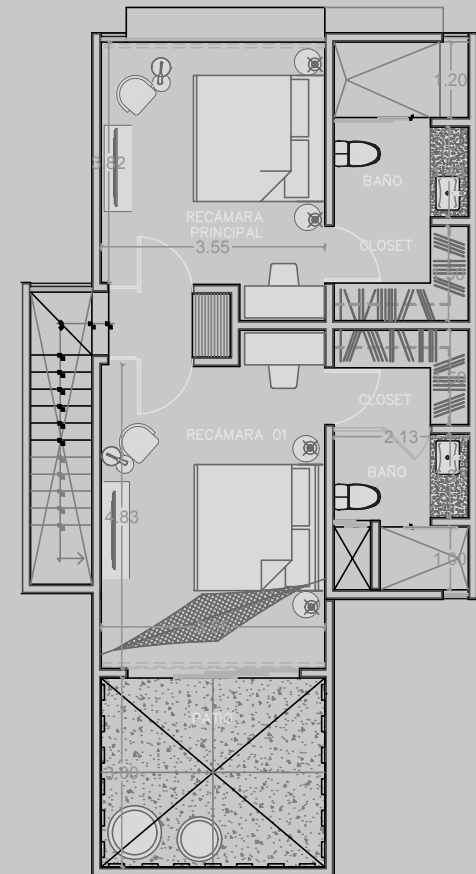
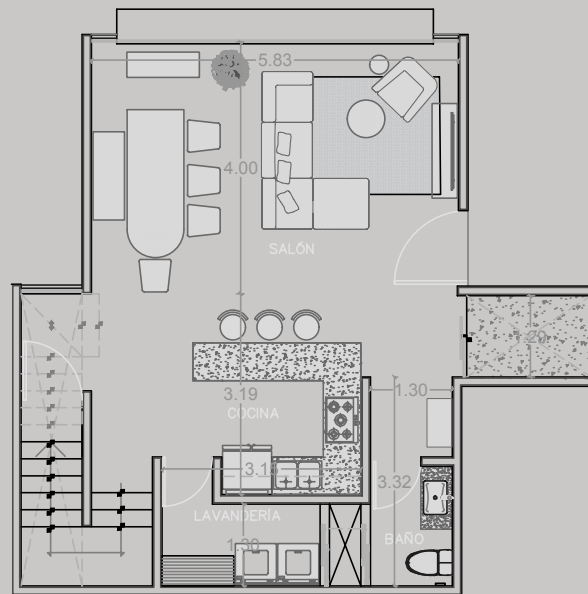
Estos renders son ilustrativos y pueden tener cambios sin previo aviso.

En 1^{er} NIVEL

- Sala
- Comedor
- Cocina
- Medio baño
- Bodega
- Espacio para alacena y área de lavado
- Patio interno

En 2^{do} NIVEL

- Recámara principal con baño completo y closet vestidor
- Segunda recámara con baño completo y closet vestidor
- Espacio para closet de blancos



FICHA TÉCNICA

Área Construida	115m ²
Terraza	14m ²

MODELO 2
RECÁMARAS
ESC. 1:100





Estos renders son ilustrativos y pueden tener cambios sin previo aviso.

09750108

21°04'24"N



89°37'50"O

LAJA 23



Estos renders son ilustrativos y pueden tener cambios sin previo aviso.

LAJAYUCATAN.MX



FORMA
PARTE DE LA
COMUNIDAD

@LAJAYUCATAN

LAJA

CONTÁCTANOS

HOLA@LAJAYUCATAN.MX

(999) 900 90 90

LAJAYUCATAN.MX

