

WELCOME
TO YOUR NEW
APART(MENT)

MONTECRISTO APART(MENT)S

IT'S (MENT) TO BE

TU VIDA A LA VUELTA DEL PARQUE

Conoce MENT, un desarrollo de apartamentos destinado a ser el punto de encuentro entre tu comunidad, tu lugar de trabajo, tus hobbies y la ciudad.

Un nuevo hogar que reúne 27 historias y las integra orgánicamente a su entorno. Su plan maestro de 8 niveles en Montecristo combina la armonía perfecta entre estilo de vida, increíbles vistas y naturaleza.



A GREAT ENVIRON(MENT)

APARTAMENTOS EN MONTECRISTO

CALLE 2-B #92 MONTECRISTO
97133 MÉRIDA, YUCATÁN, MX

[GOOGLE MAPS](#)



(PARQUE VIFAC)

APART(MENT)S



MA



UBICACIÓN



FRENTE AL PARQUE

Ubicado en el norte de Mérida, en la colonia Montecristo, (MENT) te hará sentir en armonía con tu entorno.

Entre árboles y vegetación regional, el parque se volverá una extensión de tu hogar, un espacio en el que la naturaleza es bienvenida dentro de tu hogar.

MÉRIDA

YUCATÁN,

MX

Mérida, una de las ciudades más seguras de México y con casi 500 años de experiencia en formar comunidades cálidas, se encuentra a pocos minutos de las playas del Golfo de México, y a tan solo unas horas de destinos turísticos de clase mundial, factores que la vuelven uno de los mejores lugares para echar raíces.

INA (APTS)

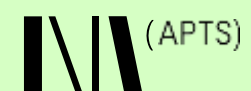
PROYECTO

A REMARKABLE DEVELOP(MENT) ×



Una ubicación privilegiada no es lo único que hace de (MENT) un desarrollo sin igual. En su estructura habita la experiencia de Grupo ZEO, desarrollador dedicado a la realización de proyectos con alta atención a los detalles.

Detrás de su diseño se encuentra el trabajo de reconocidos estudios de arquitectura: ARKHAM PROJECTS y DESNIVEL ARQUITECTOS, especializados en la transformación de espacios que se adaptan y aprovechan su entorno.

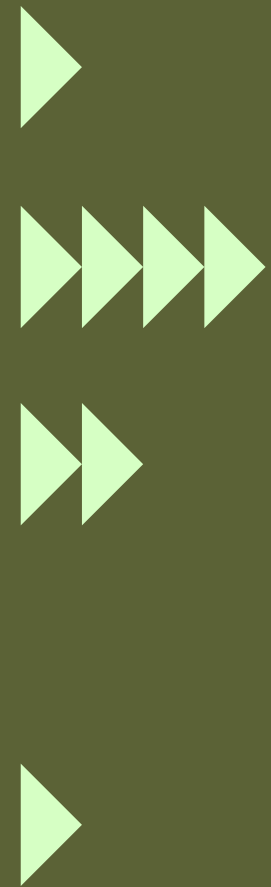


THE COOLEST APARTMENT (MENT)

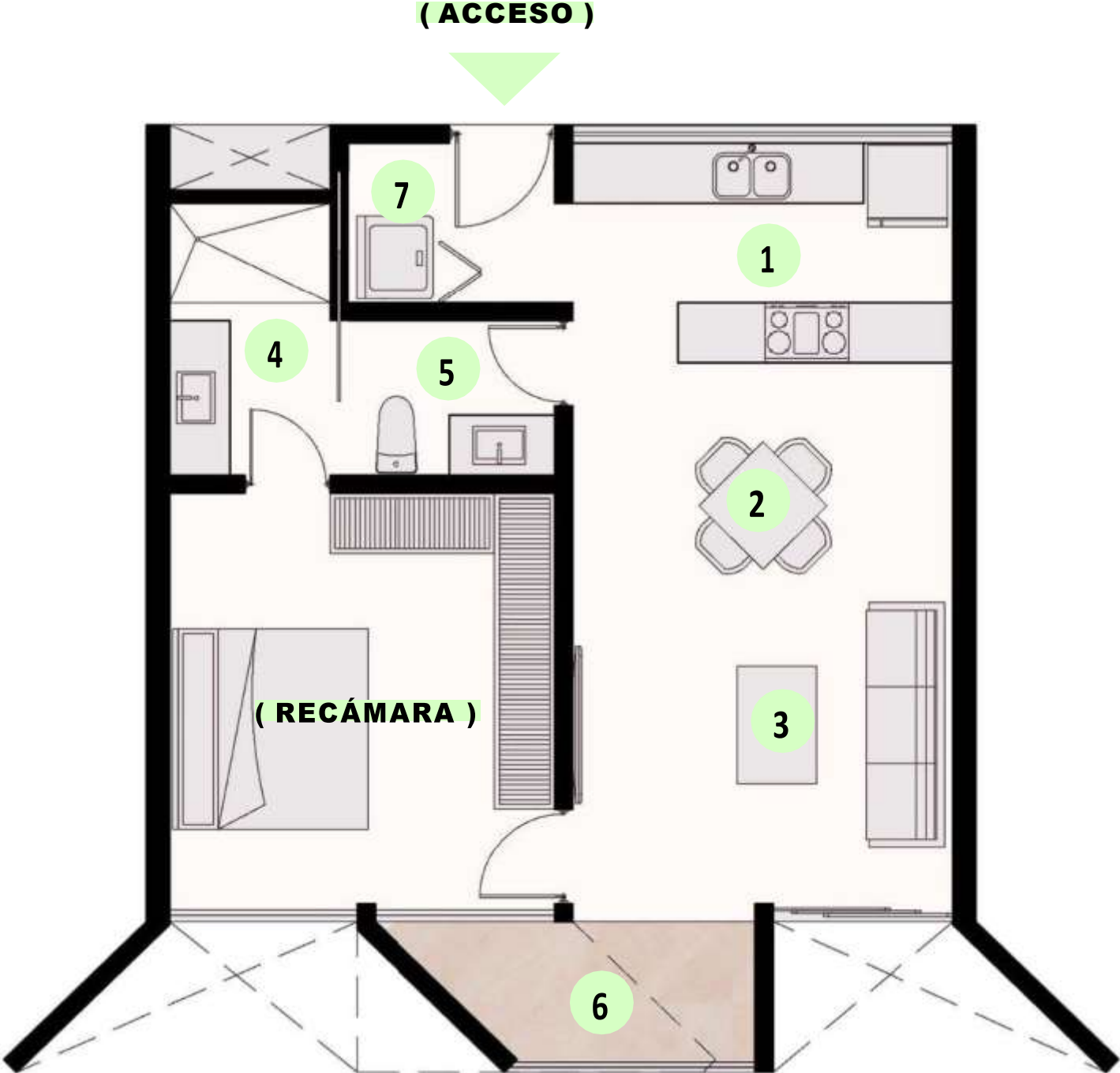
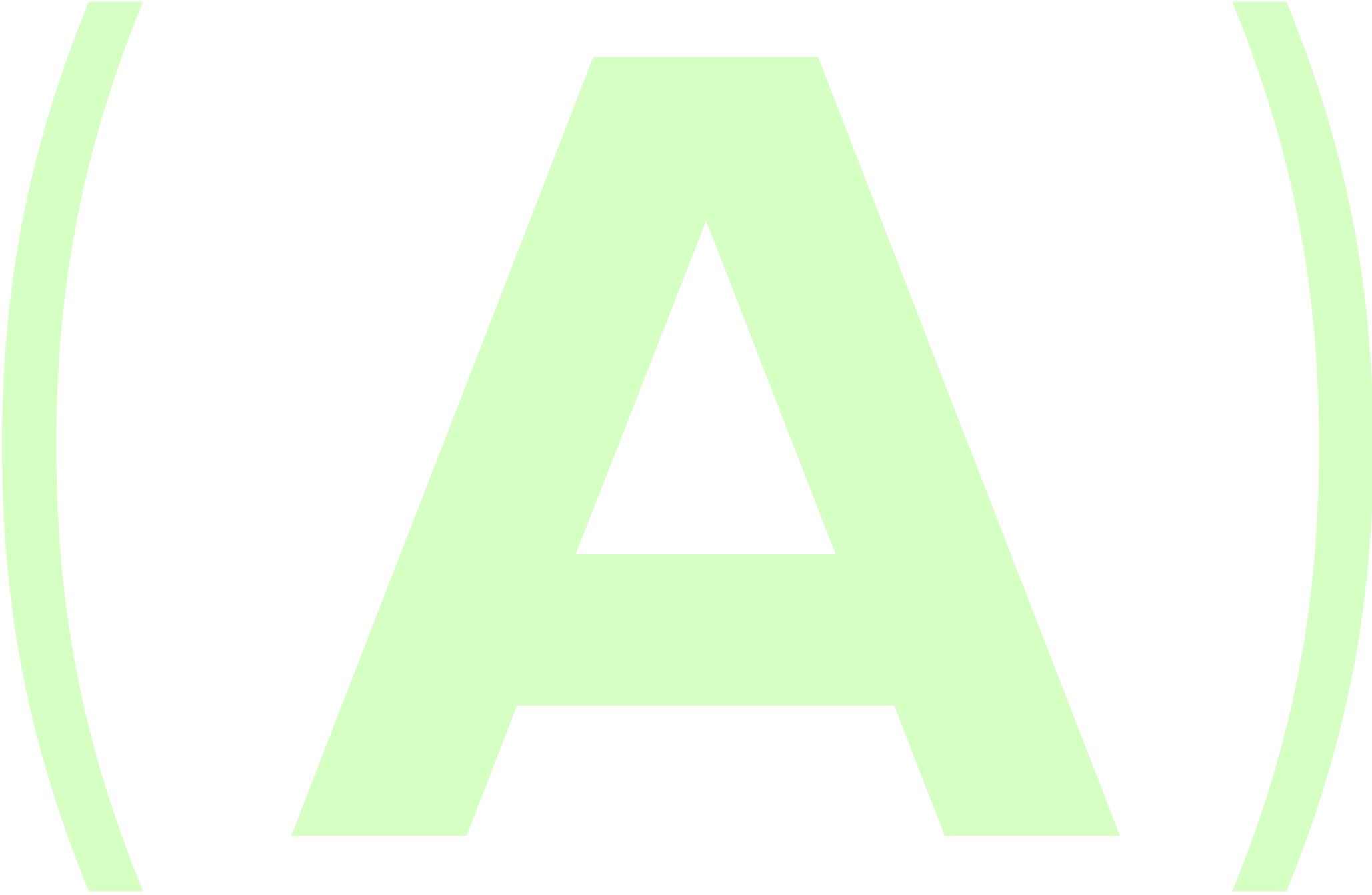


27 APARTAMENTOS

19 - UNA RECÁMARA
5 - DOS RECÁMARAS
3 - DÚPLEX



APARTA(MENT)OS

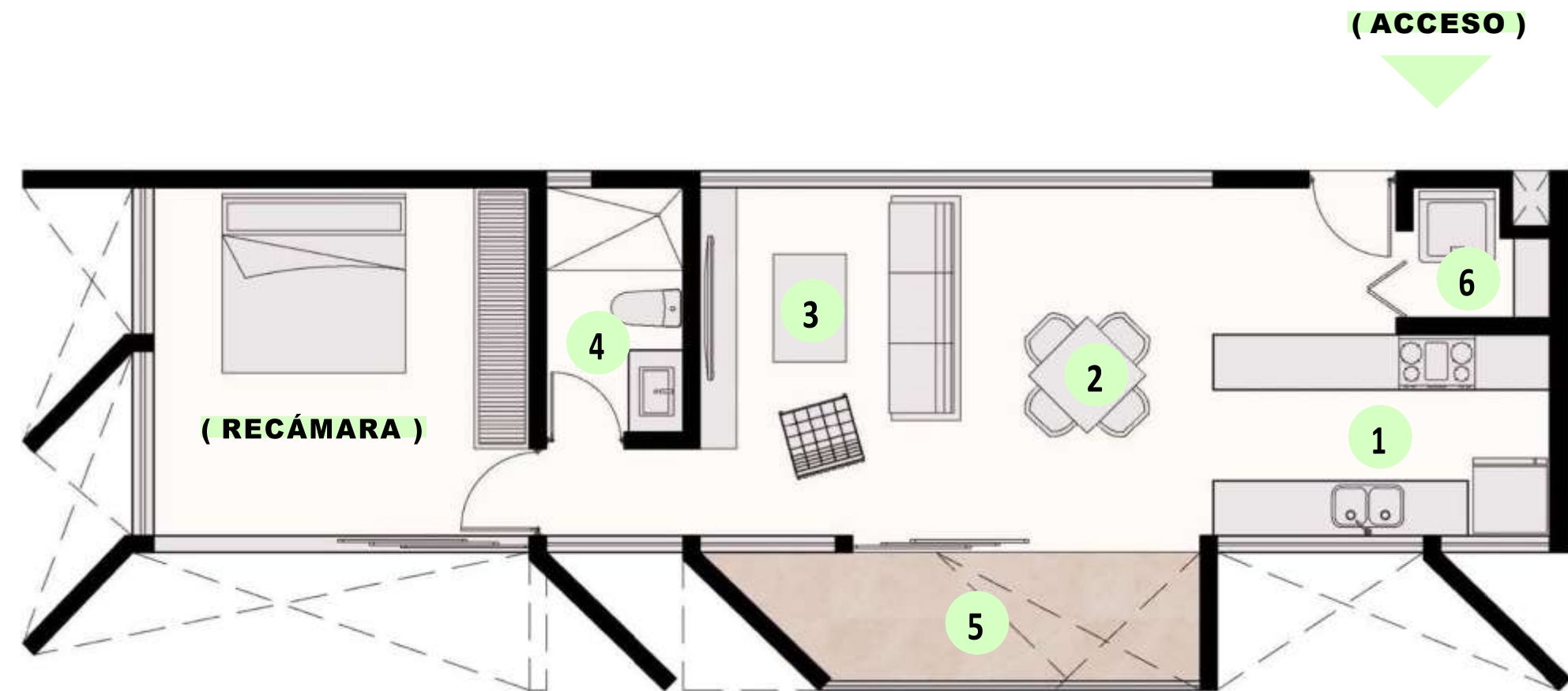


ÁREA TOTAL
UNIDADES

64 M²
10

Apartamento de 1 recámara con clóset y:
(1) Cocina (2) Comedor (3) Sala (4) Baño área privada (5) Baño compartido (6) Balcón (7) Área de Lavado

APARTA(MENT)OS

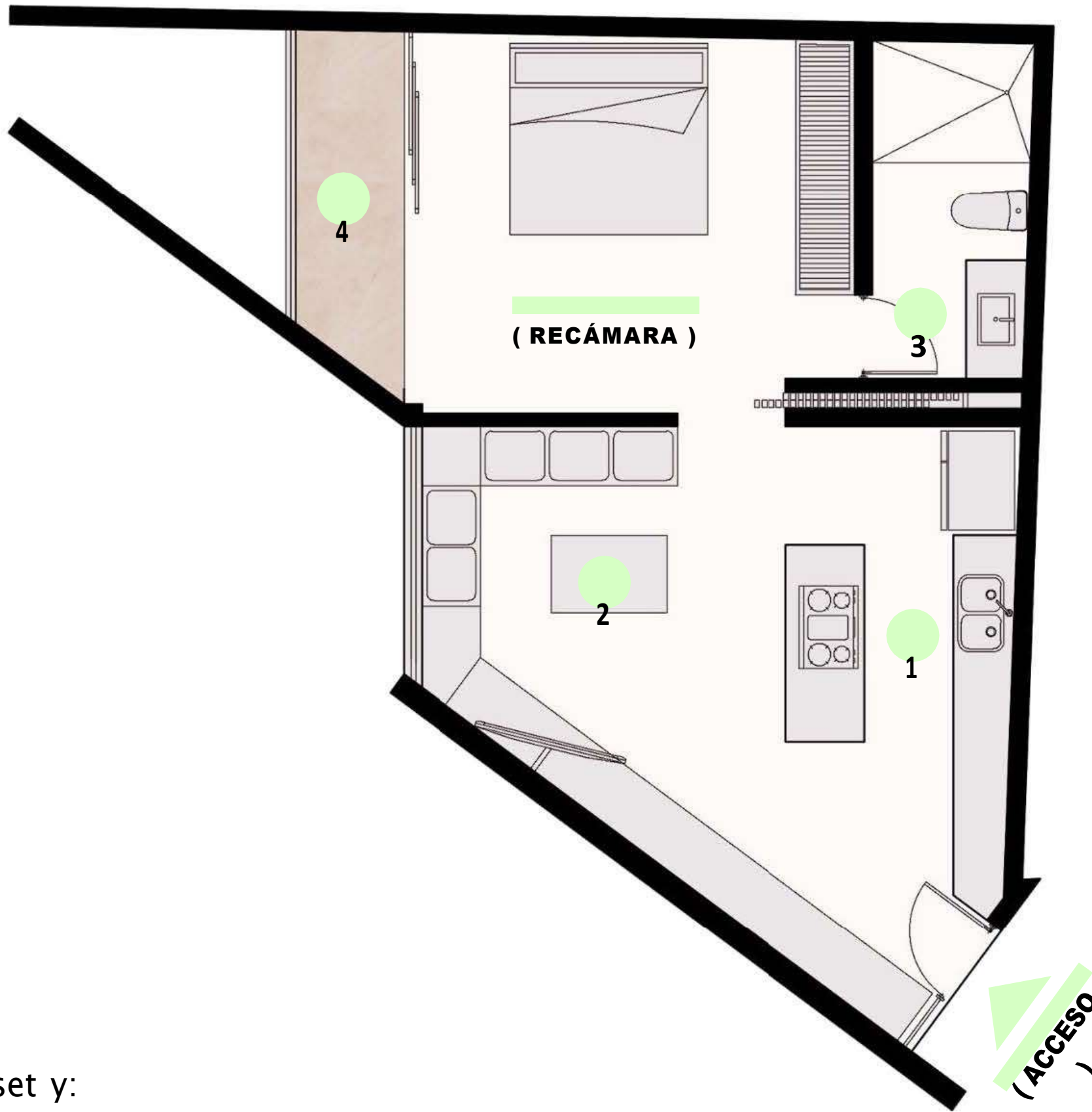


ÁREA TOTAL
UNIDADES

72 M²
5

Apartamento de 1 recámara con clóset y:
(1) Cocina (2) Comedor (3) Sala (4) Baño (5) Balcón (6) Área de Lavado

APARTAMENTO (MENT)OS

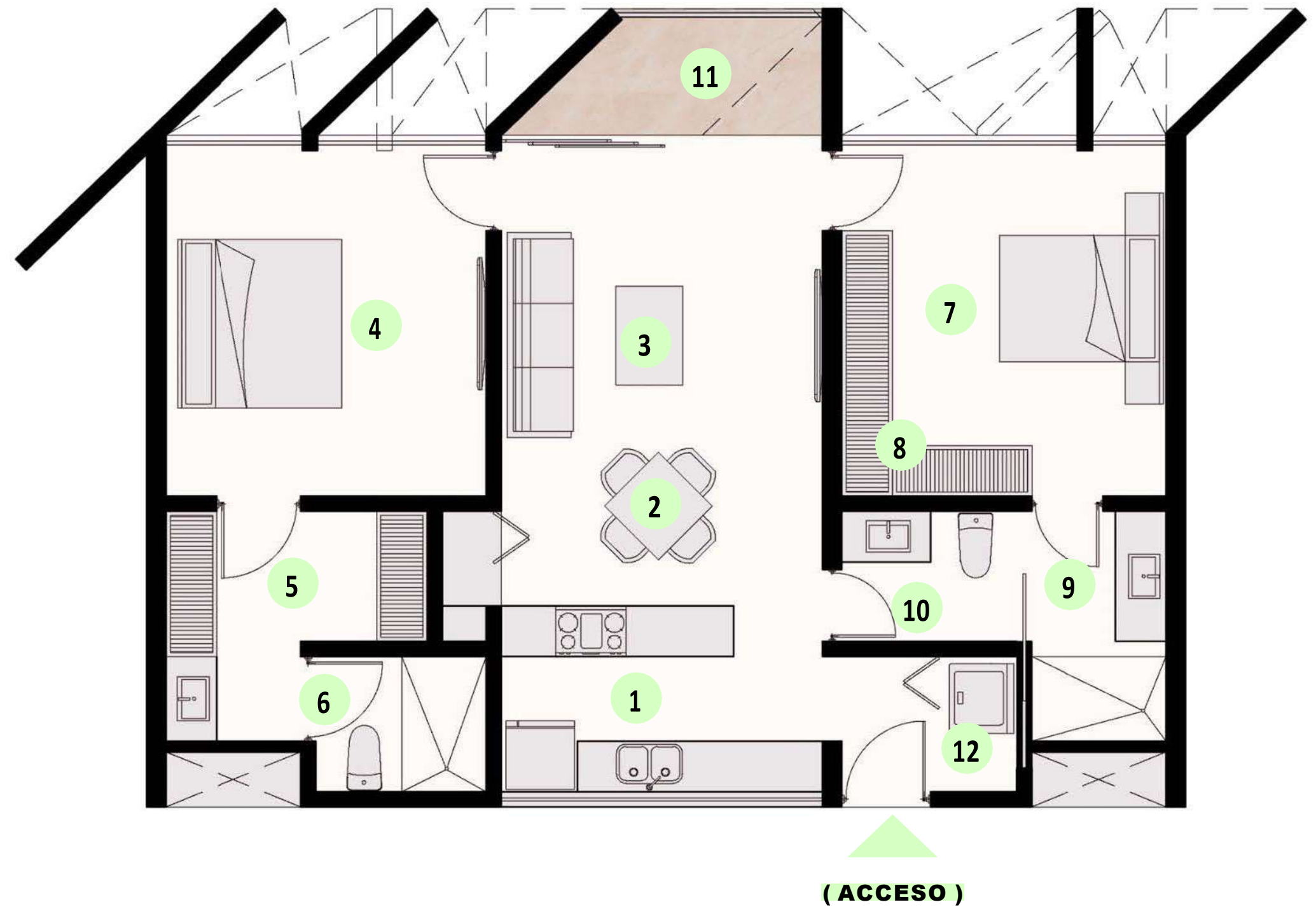
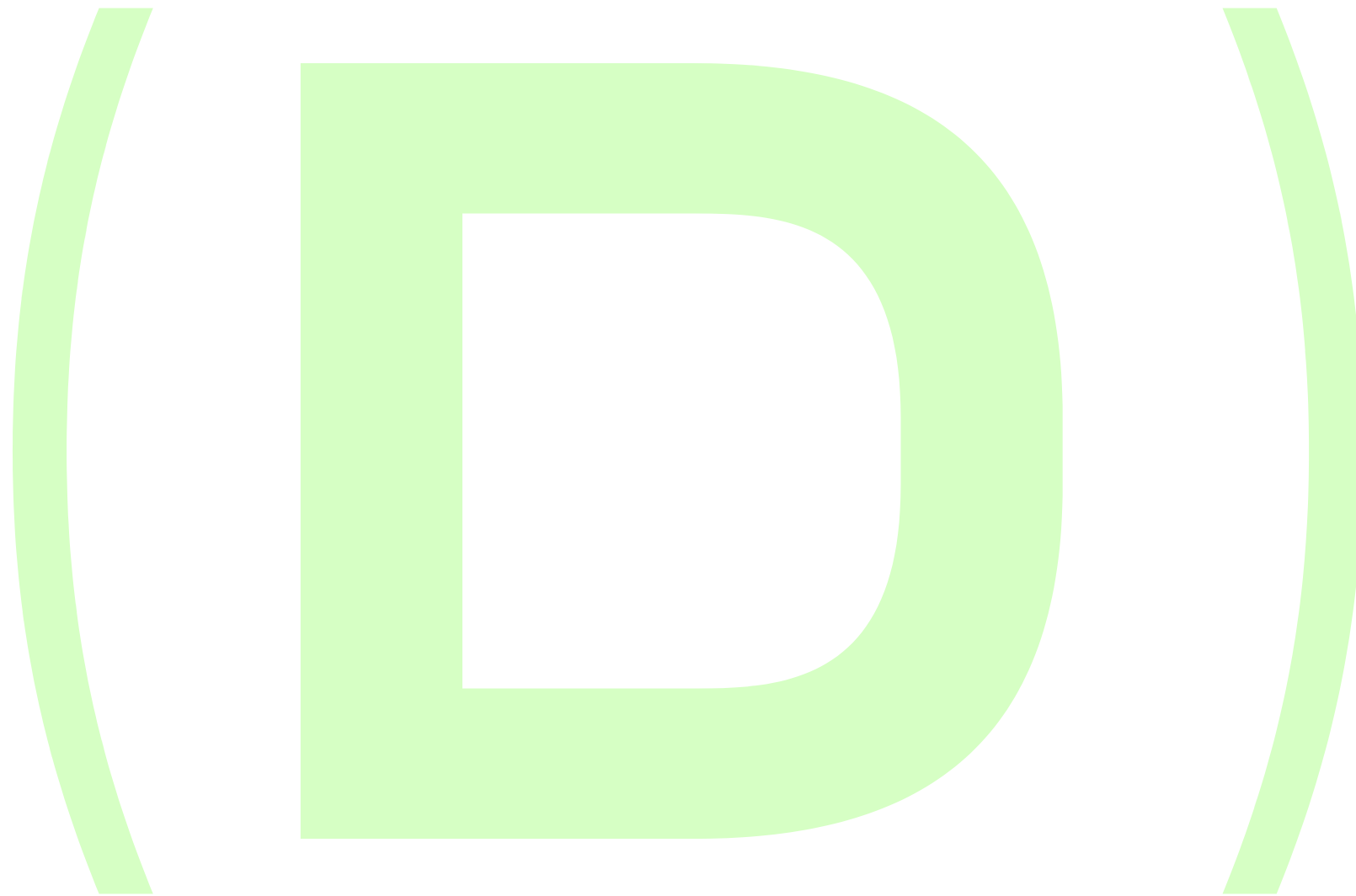


ÁREA TOTAL
UNIDADES

58 M²
4

Apartamento de 1 recámara con clóset y:
(1) Cocina (2) Sala (3) 1 Baño (4) Balcón

APARTAMENTO(MENT)OS



Apartamento de 2 recámaras con:

ÁREA TOTAL
UNIDADES

95 M²
5

(1) Cocina (2) Comedor (3) Sala (4) Recámara Principal (5) Clóset Vestidor (6) Baño principal (7) Segunda Recámara (8) Clóset (9) Baño área privada (10) Baño compartido (11) Balcón (12) Área de Lavado

APARTAMENTO(S)

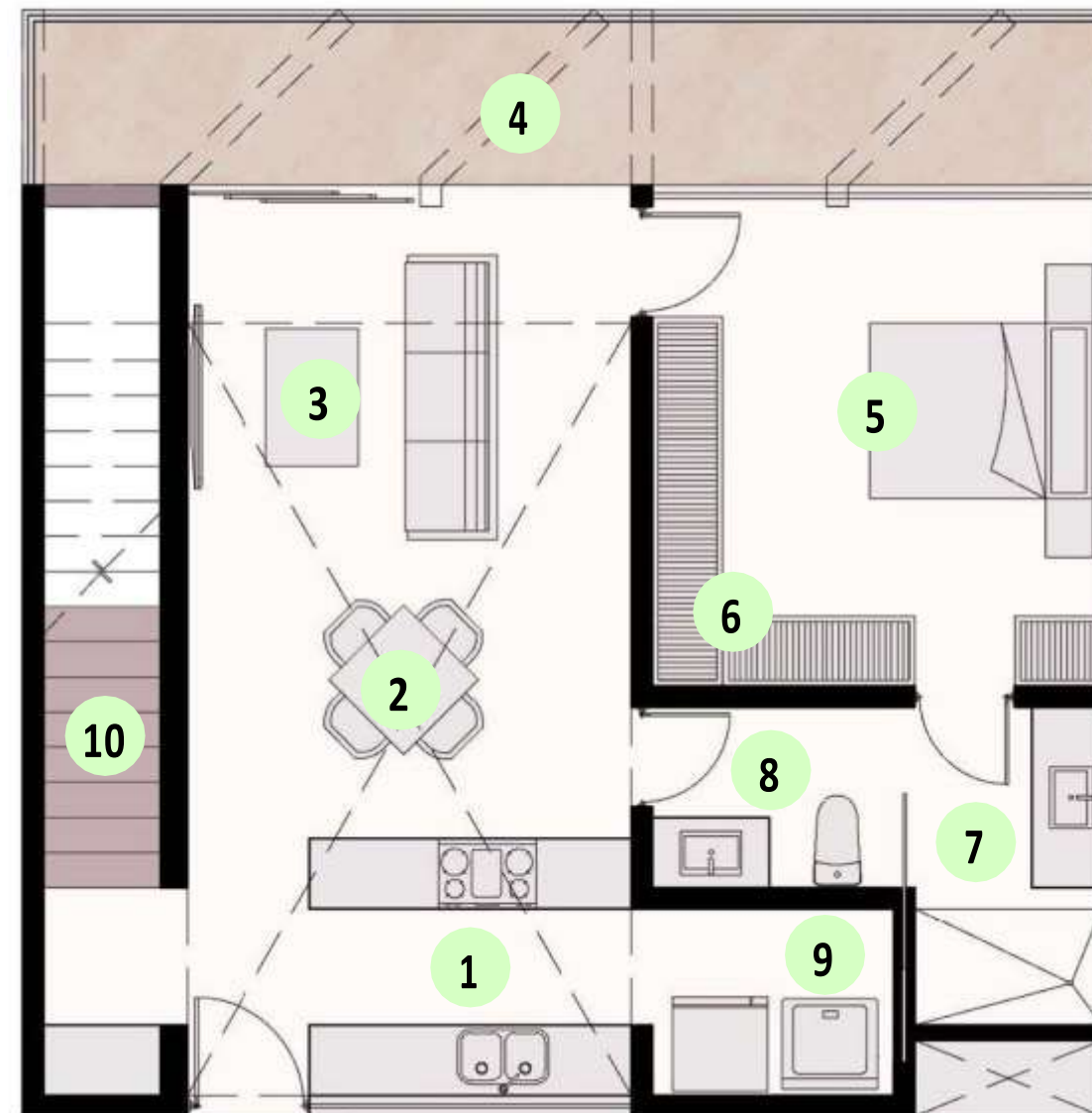
(DÚPLEX)

ÁREA TOTAL 126 M²
UNIDADES 03

De dos niveles, áreas con doble altura y dos recámaras con:

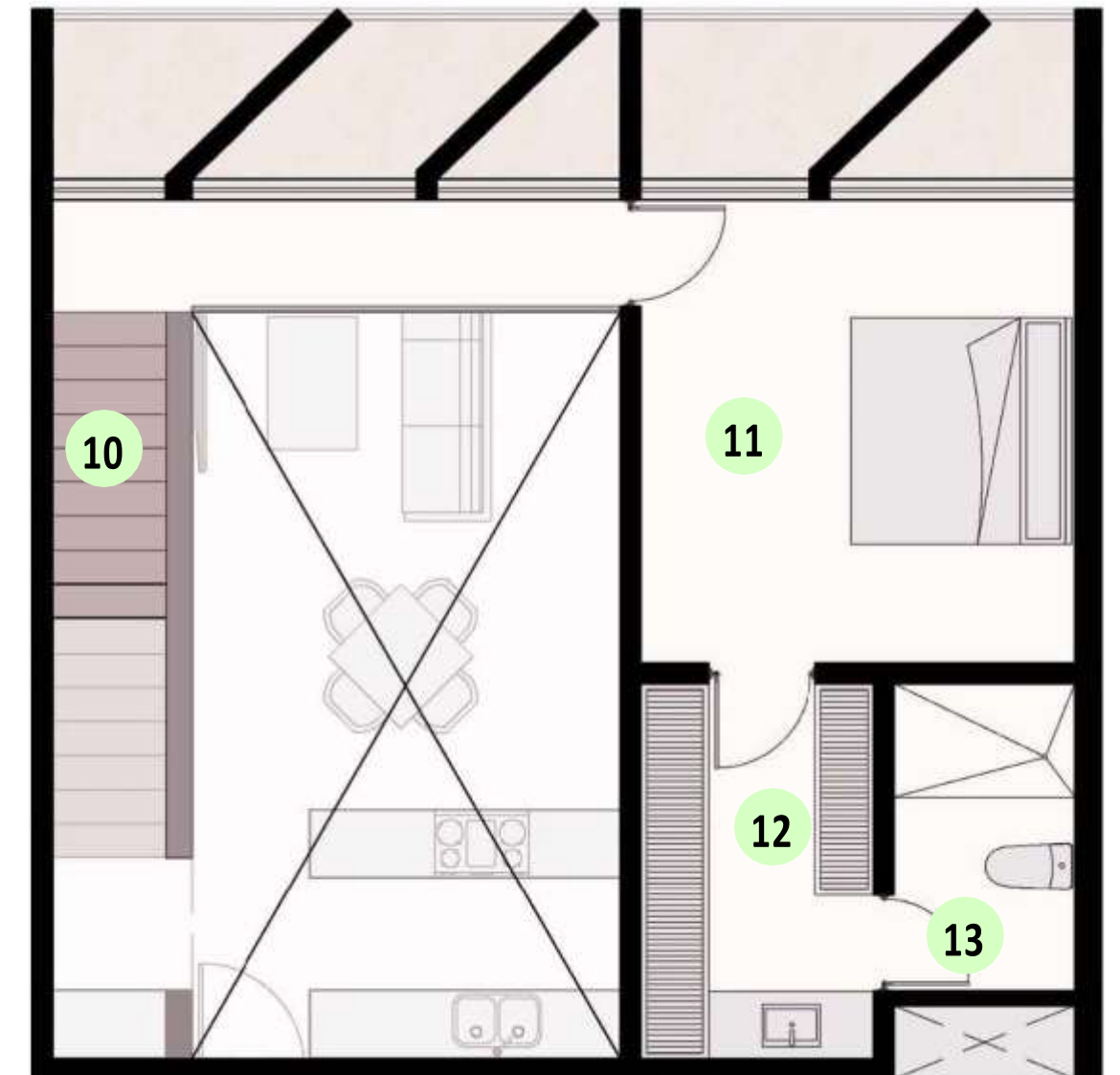
- (1) Cocina (2) Comedor (3) Sala (4) Balcón
- (5) Recámara (6) Clóset (7) Baño área privada
- (8) Medio baño compartido (9) Área de Lavado (10) Circulación Vertical
- (11) Recámara Principal (12) Clóset Vestidor
- (13) Baño Principal

PLANTA BAJA



(ACCESO)

PLANTA ALTA





DETALE DE FACHADA

LOBBY

AMENIDADES

ENJOY THE MO(MENT)

Completa el recorrido disfrutando las
amenidades de tu nuevo departamento:



Recepción



Lobby



Seguridad
24/7



Baños en
Amenidades



Grill Bar



Rooftop



Infinity Pool



Shoot de
basura



Jardines



Elevadores



Área de
camastros



Terraza
de Yoga

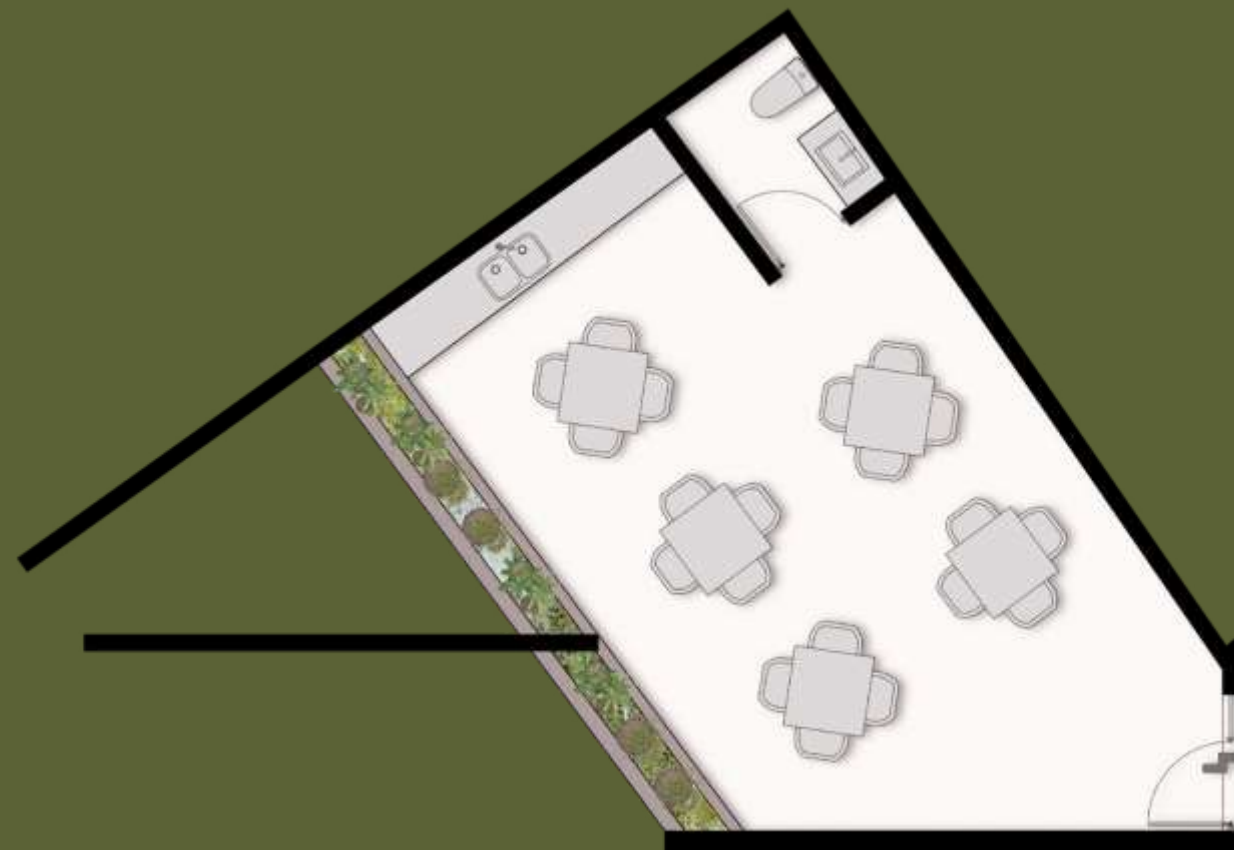
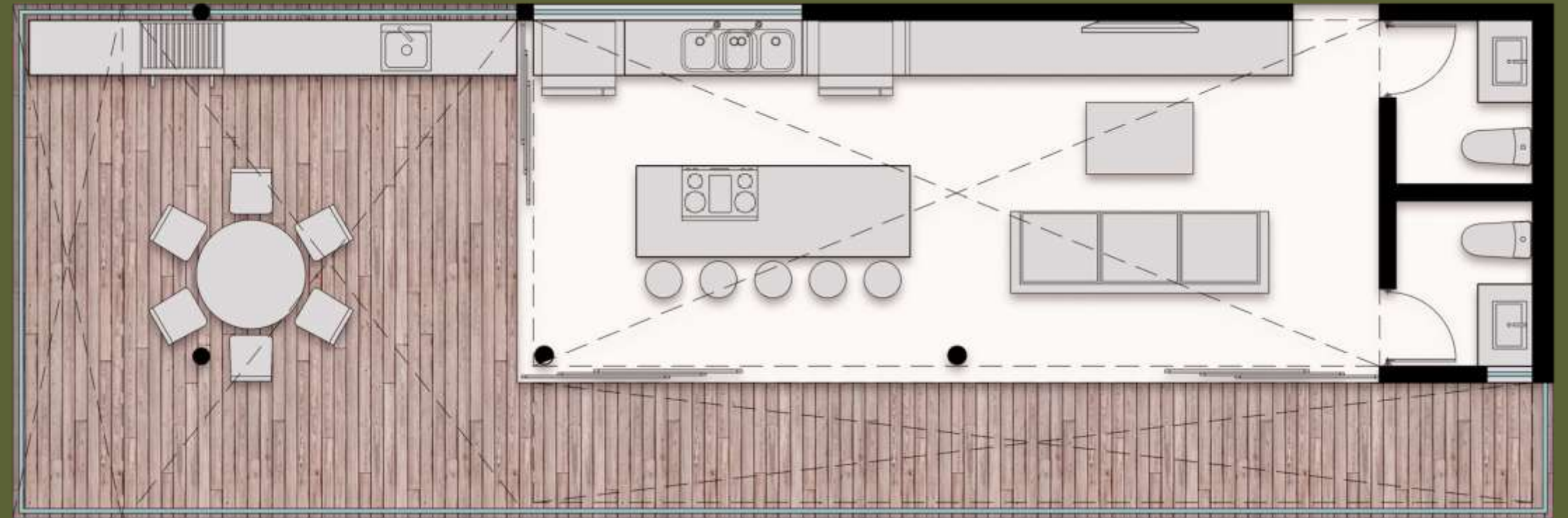


Salón de
usos múltiples

AMENIDADES



Dos terrazas de usos múltiples en el sexto nivel para disfrutar de momentos privados al aire libre.



- Al aire libre
- Mesas
- Baño
- Barra de servicio



- Sala de usos múltiples amueblada con:
 - Cocineta
 - Barra
 - TV y WiFi
 - Aire acondicionado
- Terraza al aire libre con:
 - Asadores
 - Comedor
- Baños

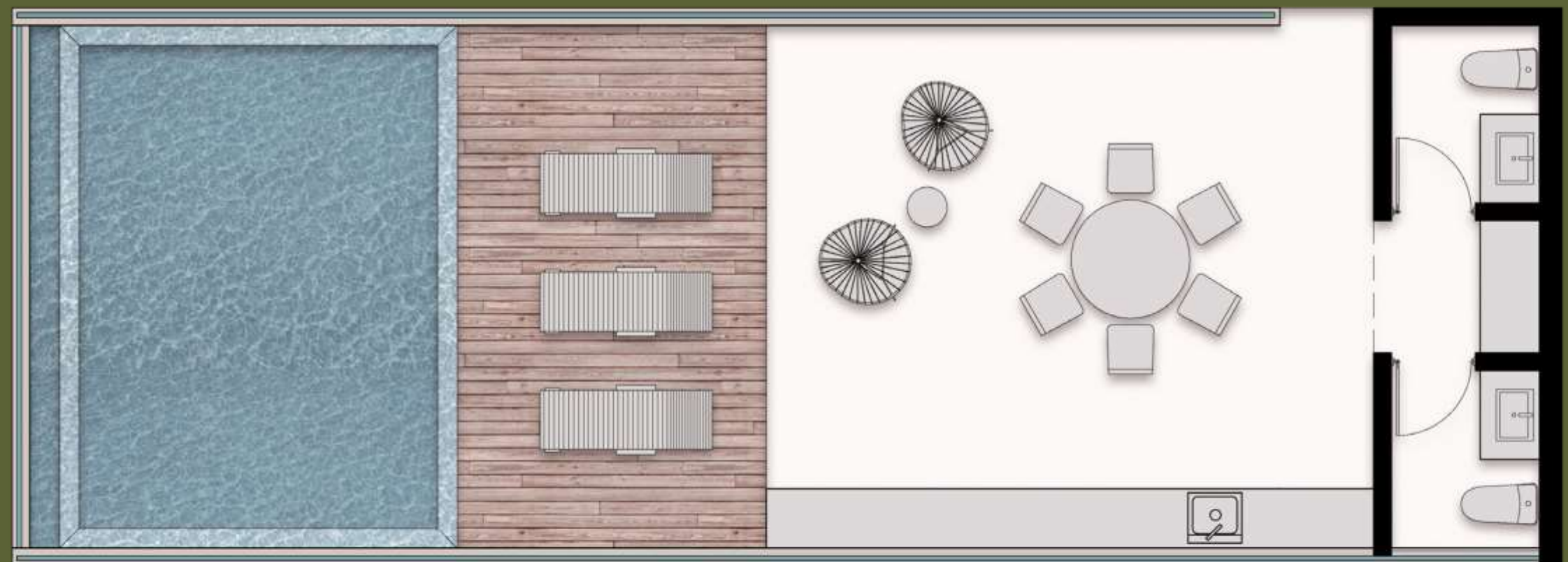


AMENIDADES

INFINITY POOL ▼

7^{MO} NIVEL

- Camastros
- Sala de estar
 - Barra
- Comedor
 - Baños



INFINITY POOL





FACHADA TRASERA







INIA (APTS)