

# Departamento en Venta

Zona Real - Zentral 1808



Zona de alta demanda



CONSTRUCCIÓN: 76.42 m<sup>2</sup>

TERRAZA: 7.74 m<sup>2</sup>

NIVEL: 18

**Venta: \$4,590,000.00**

**Renta: \$21,000.00**

Mtto: \$2,531.00

## DIRECCIÓN

Anillo Perif. Nte. Manuel Gómez Morín 1066, Int. 1808  
Colonia Puerta del Valle, Zapopan, Jalisco.

1223

Circuito Medas 365

(33) 3055 0222

Código EB: EB-PD2659

guardiaaltitud@sierraprovidencia.com

## DESCRIPCIÓN DE LAS ÁREAS

- Cocina, comedor y sala
- 2 Recámaras
- 2 Baños completos
- 2 Cajones de estacionamiento en batería
- Área de lavado
- Balcón a lo largo de 7.74 M2

## ACABADOS E INSTALACIONES

- Piso cerámica
- Cocina integral con barra de granito
- Ventanales de piso a techo
- Ventanales de aluminio
- MDF
- Cerámica estilo madera en recámaras

## ÁREAS COMUNES

- Seguridad 24/7
- Lobby
- Ludoteca
- Alberca
- Área de snack
- Roof top
- Jacuzzi
- Gym
- Área de Grill
- 3 Elevadores
- Spa (En proceso)

## SERVICIOS DE LA ZONA

- Seguridad 24/7
- A 350 metros de Av. Acueducto
- Frente a Periférico Norte
- A 7 minutos de Plaza Andares
- Cercano a bancos, restaurantes, farmacias, supermercados y servicios varios.

## DESCRIPCIÓN DE LA PROPIEDAD

Departamento en venta ubicado en Zona Real dentro del desarrollo Zentral. Cuenta con cocina, comedor, sala, 2 recámaras, 2 baños completos, 2 cajones de estacionamiento en batería, área de lavado y un balcón con 7.74 m2. Tiene acabados como piso cerámica, cocina integral con barra de granito, ventanales de piso a techo, ventanales de aluminio y MDF en cocina. comparte áreas comunes como lobby, ludoteca, alberca, área de snack, roof top, jacuzzi, gym, área de grill, 3 elevadores y spa en proceso de construcción. Con seguridad 24/7. Ubicado a 350 mts de Av. Acueducto, frente a Periférico Norte, a 5 minutos de Plaza Andares, cercano a bancos, restaurantes, farmacias, supermercados y servicios varios.



<https://maps.app.goo.gl/aWRWFZhxyBVb3MgL8>



FACHADA



ELEVADORES



ELEVADORES



PASILLO

1223

Circuito Medas 365

(33) 3055 0222

Código EB: EB-PD2659

guardiaaltitud@sierraprovidencia.com



COCINA COMEDOR



COCINA



SALA



SALA

1223

Circuito Medas 365

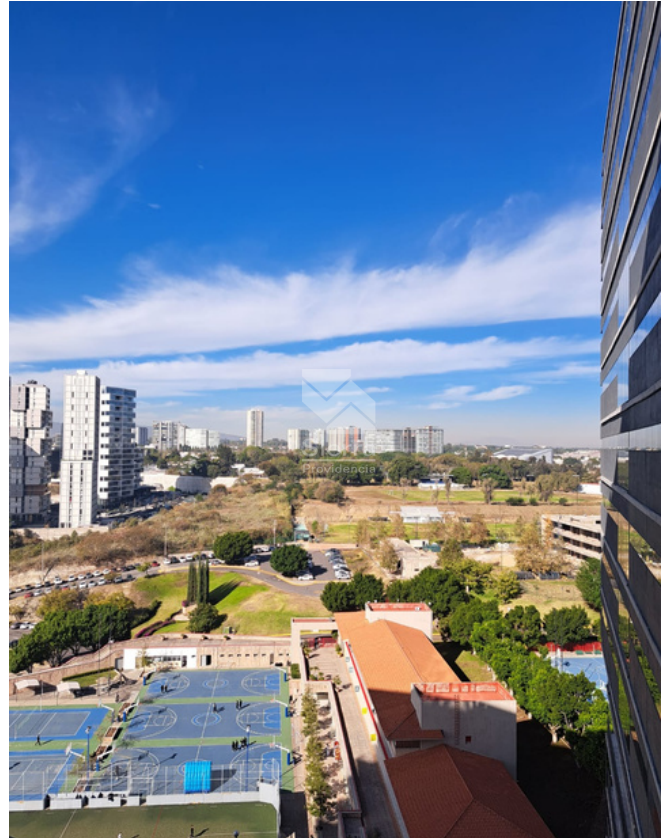
(33) 3055 0222

Código EB: EB-PD2659

[guardiaaltitud@sierraprovidencia.com](mailto:guardiaaltitud@sierraprovidencia.com)



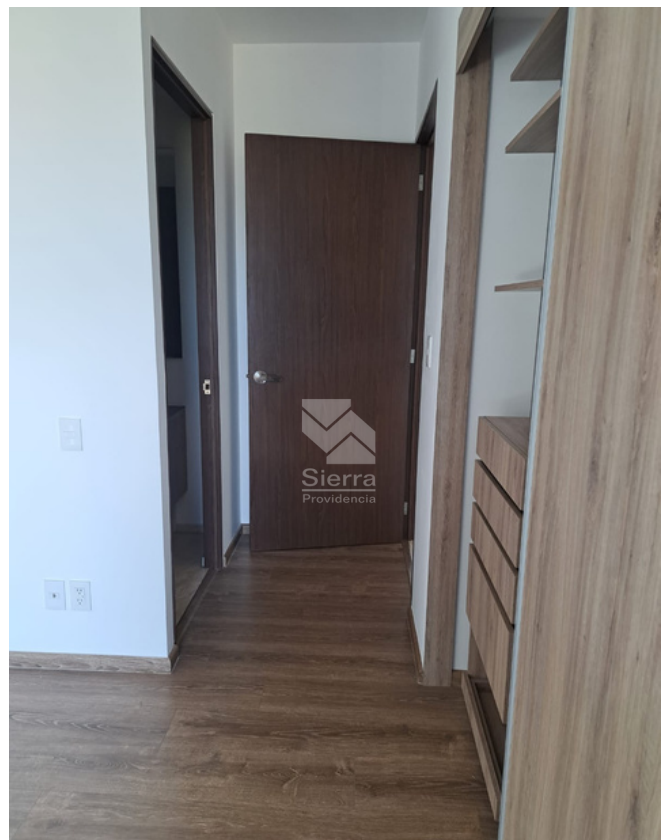
BALCÓN



VISTA DESDE BALCÓN



ÁREA DE LAVADO



RECÁMARA

1223

Circuito Medas 365

(33) 3055 0222

Código EB: EB-PD2659

[guardiaaltitud@sierraprovidencia.com](mailto:guardiaaltitud@sierraprovidencia.com)



RECÁMARA



RECÁMARA



RECÁMARA



RECÁMARA

1223

Circuito Medas 365

(33) 3055 0222

Código EB: EB-PD2659

[guardiaaltitud@sierraprovidencia.com](mailto:guardiaaltitud@sierraprovidencia.com)



RECÁMARA



BAÑO



BAÑO



FACHADA

1223

Circuito Medas 365

(33) 3055 0222

Código EB: EB-PD2659

[guardiaaltitud@sierraprovidencia.com](mailto:guardiaaltitud@sierraprovidencia.com)



FACHADA



FACHADA



INGRESO



LUDOTECA

1223

Circuito Medas 365

(33) 3055 0222

Código EB: EB-PD2659

[guardiaaltitud@sierraprovidencia.com](mailto:guardiaaltitud@sierraprovidencia.com)





LOBBY



ÁREA COMUN



ROOF GARDEN



ROOF GARDEN

1223

Circuito Medas 365

(33) 3055 0222

Código EB: EB-PD2659

[guardiaaltitud@sierraprovidencia.com](mailto:guardiaaltitud@sierraprovidencia.com)



ROOF GARDEN



GIMNASIO



JACUZZI



ALBERCA



ALBERCA

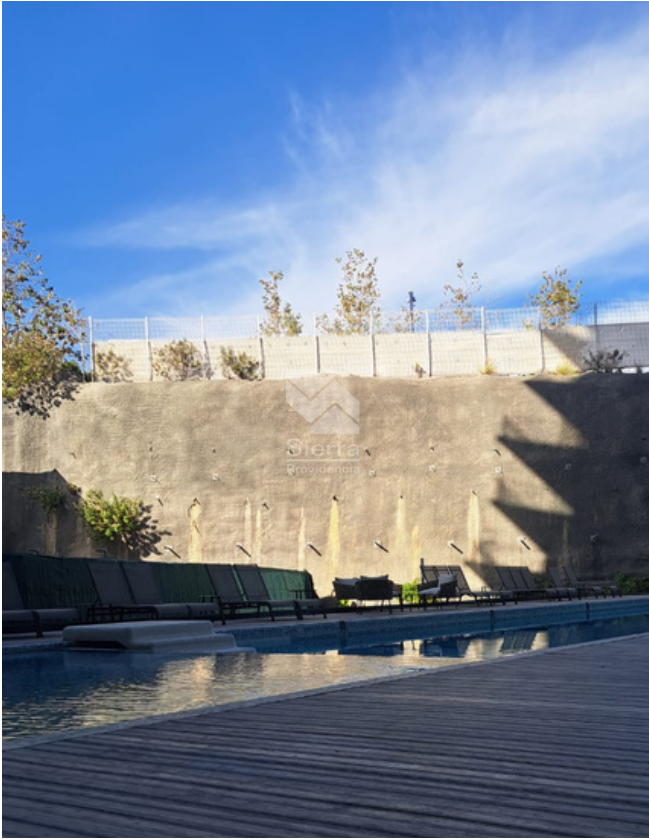
1223

Circuito Medas 365

(33) 3055 0222

Código EB: EB-PD2659

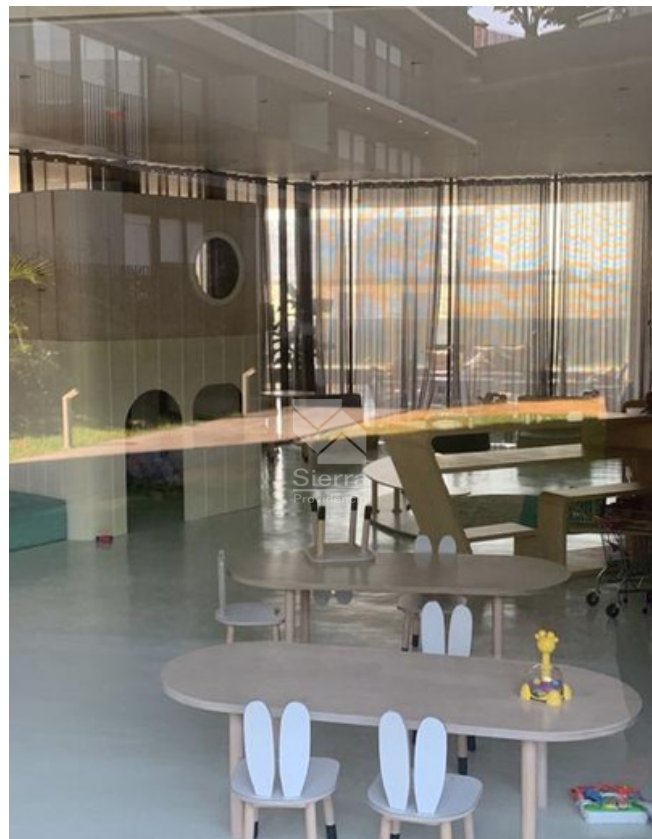
[guardiaaltitud@sierraprovidencia.com](mailto:guardiaaltitud@sierraprovidencia.com)



ALBERCA



TERRAZA



LUDETECA



## CONTACTO



(33) 3055 0222



[guardiaaltitud@sierraprovidencia.com](mailto:guardiaaltitud@sierraprovidencia.com)



Circuito Medas No. 365,  
Col. Altamira 45160,  
Zapopan, Jalisco, México