

ADIA

LUXURY
APARTMENTS

ADIA

LUXURY
APARTMENTS



ADIA
LUXURY
APARTMENTS

**EL CAMINO
QUE BUSCABAS PARA INICIAR
TU CAMINO DE VIDA.**

Ubicación



LO QUE TENEMOS PARA TI.

- 12 Departamentos en 3 niveles con servicios.
- Diseño industrial y vanguardista
- 3 opciones de departamentos de 1 recámara
- 3 opciones de departamentos de 2 recámaras

TENEMOS ESO Y MÁS.



Mejor ubicación
del Norte de Mérida



Caseta de seguridad
y acceso controlado



Diseño único



Diseño inteligente que
maximiza la calidad de
los espacios.



Vegetación



CONOCE LOS DEPARTAMENTOS



PH

Ubicado en el tercer nivel, departamento con doble altura, rooftop privado.

4 unidades disponibles: 2 de dos recámaras y 2 de una recámara.



MID

Ubicado en el segundo nivel, excelente circulación de aire.

4 unidades disponibles: 2 de dos recámaras y 2 de una recámara.



GARDEN

Ubicado en el primer nivel, departamento con terraza y jardín privado.

4 unidades disponibles: 2 de dos recámaras y 2 de una recámara.



CONOCE NUESTROS DEPARTAMENTOS



PLANTA BAJA

SEGUNDO NIVEL

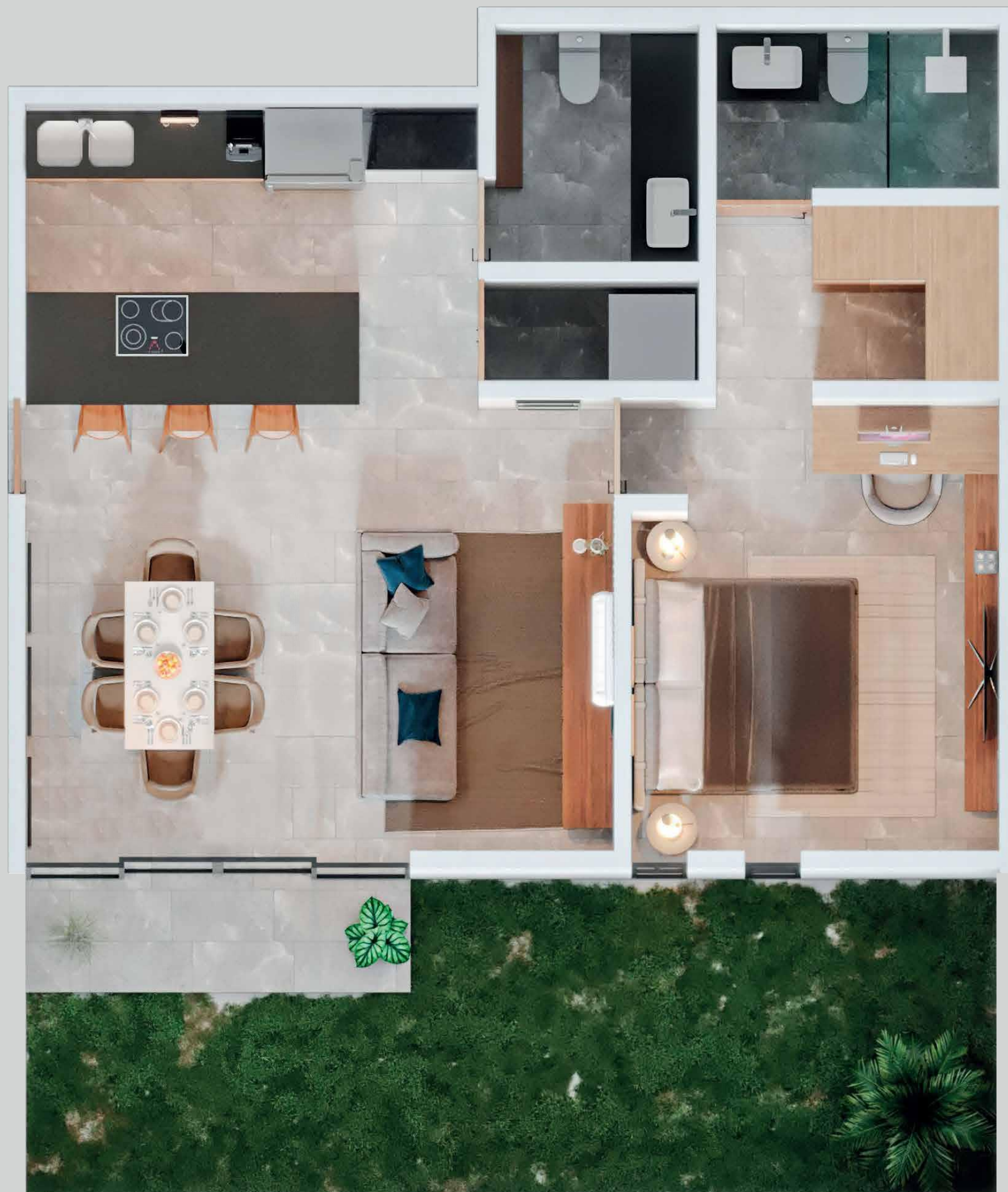


TERCER NIVEL



ROOF TOP





GARDEN

- Sala comedor con vista al jardín
- Cocina con barra desayunadora
- Área de lavado
- Baño completo y medio baño de visitas
- Recámara con closet vestidor
- Terraza y jardín privado
- Un cajón de estacionamiento

* Las imágenes y renders son conceptuales deben servir únicamente como referencia

2 UNIDADES DISPONIBLES



GARDEN

- Sala comedor
- Cocina con barra desayunadora y área de alacena
- Área de lavado
- 2 Baños completos y un medio baño de visitas.
- Recámara principal con closet vestidor
- Recámara secundaria con closet
- 2 cajones de estacionamiento
- Terraza y jardín privado

* Las imágenes y renders son conceptuales deben servir únicamente como referencia

2 UNIDADES DISPONIBLES

MID



- Sala comedor
- Cocina con barra desayunadora
- Área de lavado
- Baño completo y medio baño de visitas
- Recámara con closet vestidor
- Balcón
- Un cajón de estacionamiento

* Las imágenes y renders son conceptuales deben servir únicamente como referencia

2 UNIDADES DISPONIBLES



MID

DEPARTAMENTO MID TIPO 2

92.95 M2 DE CONSTRUCCIÓN

- Sala comedor
- Cocina con barra desayunadora y área de alacena
- Área de lavado
- 2 Baños completos y un medio baño de visitas.
- Recámara principal con closet vestidor
- Recámara secundaria con closet
- 2 cajones de estacionamiento
- Balcón

* Las imágenes y renders son conceptuales deben servir únicamente como referencia

2 UNIDADES DISPONIBLES

PH

DEPARTAMENTO PH TIPO 2

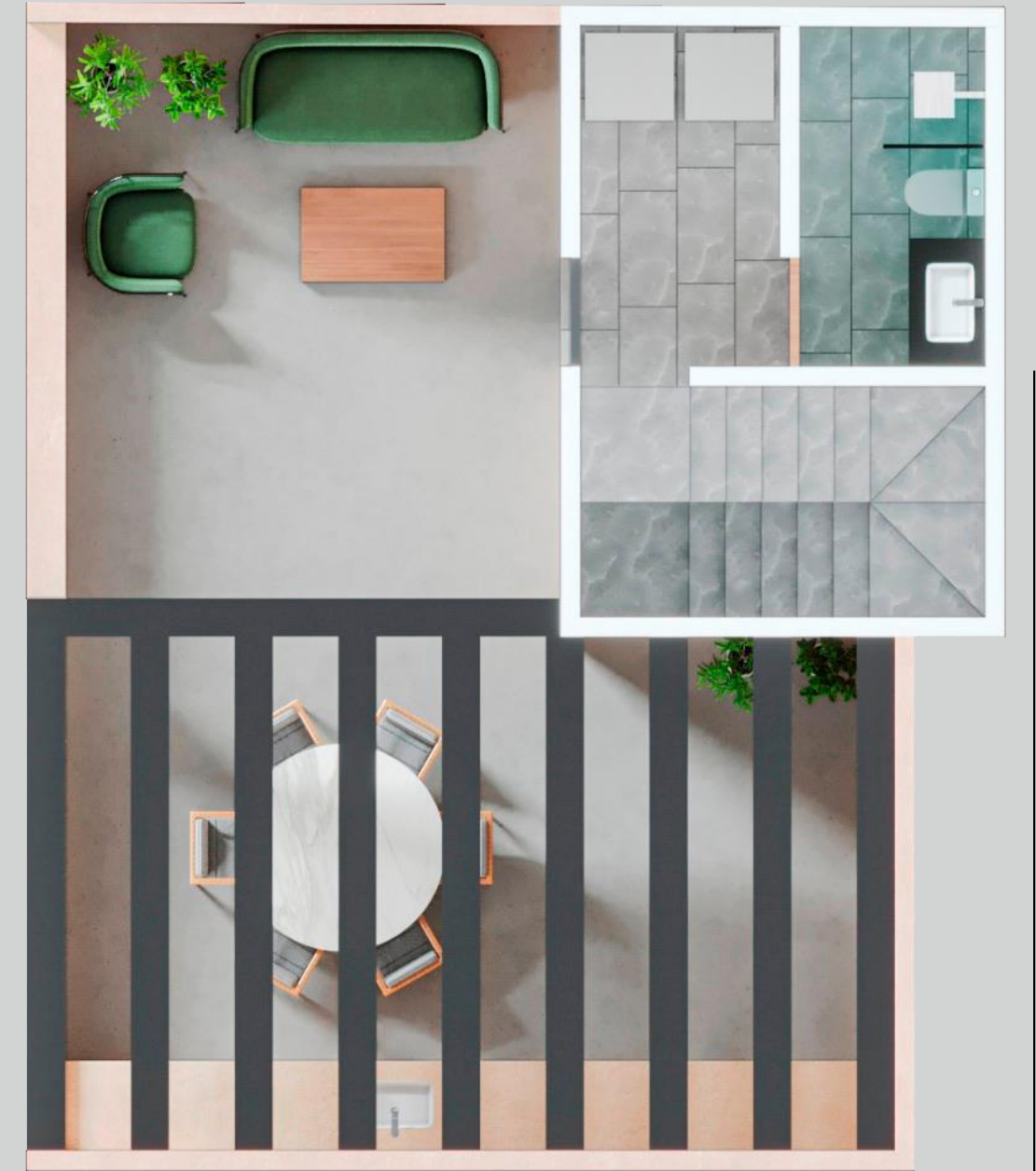
89.35 M2 DEPARTAMENTO

17.75 M2 ROOF

107.11 M2 DE CONSTRUCCIÓN

39.71 M2 DE ÁREA ABIERTA EN ROOFTOP

- Sala comedor
- Cocina con barra desayunadora y área de alacena
- Área de lavado
- 2 Baños completos y un medio baño de visitas.
- Recámara principal con closet vestidor
- Recámara secundaria con closet
- 2 cajones de estacionamiento
- Rooftop



* Las imágenes y renders son conceptuales deben servir únicamente como referencia

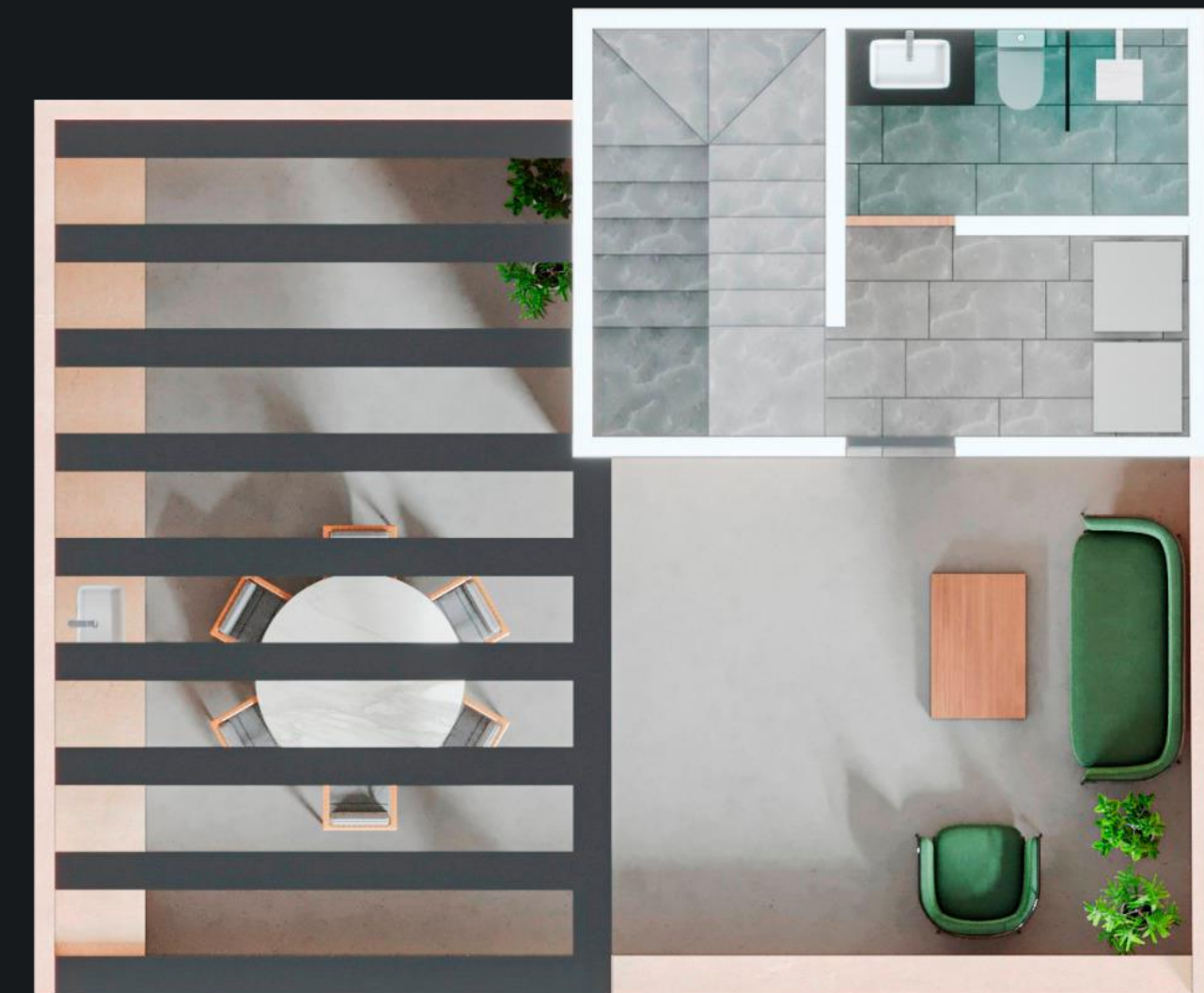
2 UNIDADES DISPONIBLES

DEPARTAMENTO PH TIPO 1

82.85 M2 DEPARTAMENTO
16.88 M2 ROOF
82.85 M2 DE CONSTRUCCIÓN

45.44 M2 DE ÁREA ABIERTA
EN ROOFTOP

- Sala comedor
- Cocina con barra desayunadora
- Área de lavado
- Baño completo y medio baño de visitas
- Recámara con closet vestidor
- Rooftop
- Un cajón de estacionamiento



* Las imágenes y renders son conceptuales deben servir únicamente como referencia

2 UNIDADES DISPONIBLES

Los departamentos se entregan con el siguiente equipamiento:

○ Parrilla eléctrica

Calentador eléctrico

Mesetas de granito o marmol*

Gavetas inferiores de la cocina de carpintería

○ **Adicionales****

Pérgola en rooftop

Area de bar

3era recámara

* Depende del proyecto elegido por el cliente.

** Adicionales únicamente para departamento tipo PH.

MODELO TIPO 1. CORTE SALA COMEDOR Y COCINA

* Las imágenes y renders son conceptuales deben servir únicamente como referencia



LUXURY
APARTMENTS
ADIA



MODELO TIPO 2. RECÁMARA SECUNDARIA

* Las imágenes y renders son conceptuales deben servir únicamente como referencia

MODELO TIPO 2. CORTE SALA COMEDOR Y COCINA

* Las imágenes y renders son conceptuales deben servir únicamente como referencia



ADIA
LUXURY
APARTMENTS



MODELO TIPO 2. RECÁMARA SECUNDARIA

* Las imágenes y renders son conceptuales deben servir únicamente como referencia

ADIA
L U X U R Y
A P A R T M E N T S

Temozón Norte