

# ALUA

APARTMENTS



ALUA



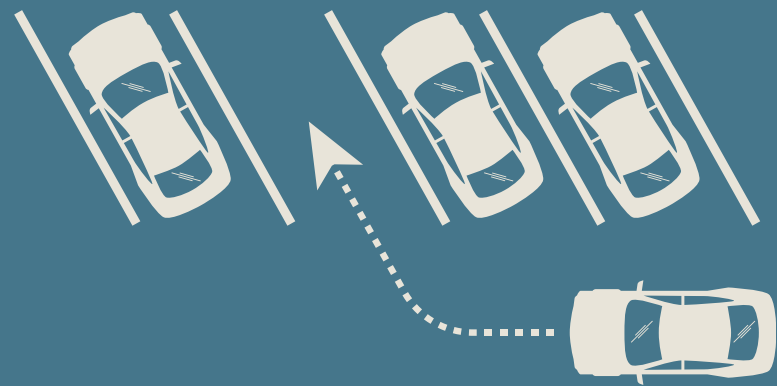
TEMOZON NORTE, MERIDA YUC.



DESARROLLO DE **24** DEPARTAMENTOS DE 1 Y 2  
RECÁMARAS, CON ESTACIONAMIENTO TECHADO Y  
AMENIDADES EN ROOFTOP.

ENTREGA DESDE:  
**AGOSTO 2025**

# SERVICIOS/AMENIDADES



ESTACIONAMIENTO  
TECHADO Y VISITAS



PORTON  
ELECTRICO



AREA DE  
BASURA



AREAS  
VERDES



PRIVADA



PISCINA



DECK



BAR



FACHADA PRINCIPAL



FACHADA PRINCIPAL NOCTURNA



PLANTA BAJA - ESTACIONAMIENTO





**MODELO A**  
**SALA - COMEDOR**





**MODELO A  
RECÂMARA**

# MODELO A

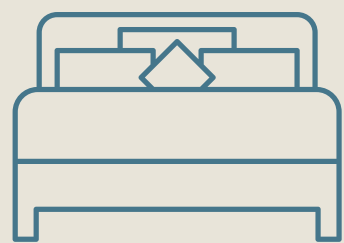
45m<sup>2</sup>+11.38+ 12.50

INTERIOR      JARDIN      ESTACIONAMIENTO



SOLO PLANTA BAJA

1



RECÁMARA

1



BAÑO



SALA  
COMEDOR



ÁREA DE  
LAVADO



CLOSET



JARDIN INTERIOR  
(SOLO EN PB)

**MODELO A**  
**48.5m<sup>2</sup> + 12.50**  
(ESTACIONAMIENTO)



**3 DISPONIBLES:**  
**04-PB**  
**12-1ER N**  
**20-2DO N**



1

RECÁMARA



1

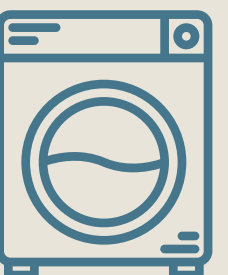
BAÑO



CLOSET



SALA  
COMEDOR



ÁREA DE  
LAVADO



13  
M<sup>2</sup>

JARDIN INTERIOR  
(SOLO EN PB)

# MODELO A

43.93m<sup>2</sup> + 12.50  
(ESTACIONAMIENTO)



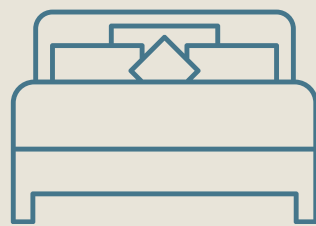
**3 DISPONIBLES:**

**05-PB**

**13-1ER N**

**21-2DO N**

1



RECÁMARA

1



BAÑO



SALA  
COMEDOR



ÁREA DE  
LAVADO



CLOSET

17.9  
M<sup>2</sup>



JARDIN INTERIOR  
(SOLO EN PB)



**MODELO B**  
**SALA - COMEDOR**



**MODELO B**  
**RECÁMARA**



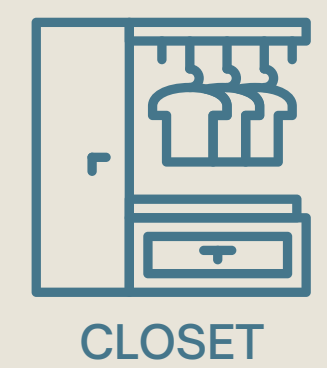
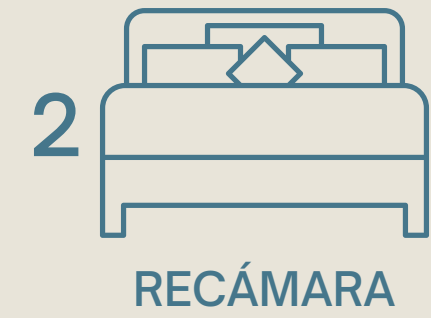
MODELO B



# MODELO B

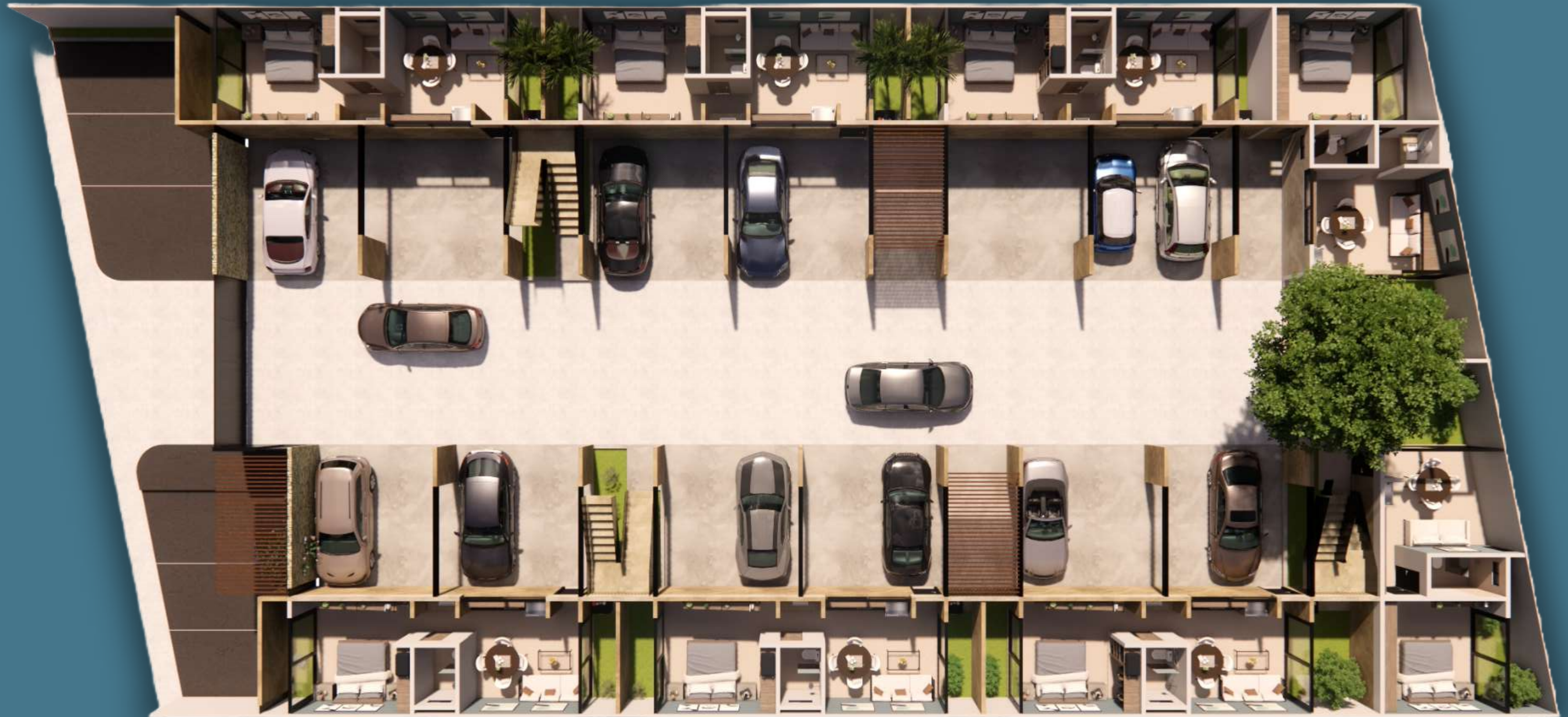
**N1** 101m<sup>2</sup> + 12.50

**N2** 92m<sup>2</sup> + 9.5 + 12.50  
TERRAZA ESTACIONAMIENTO





# PLANO CONJUNTO

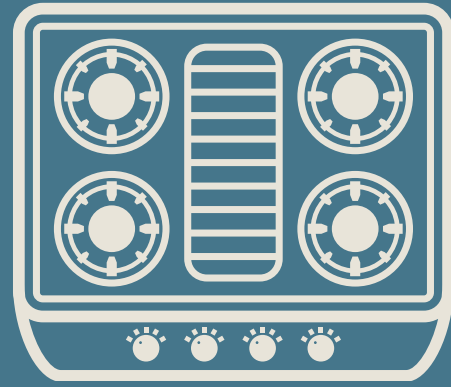




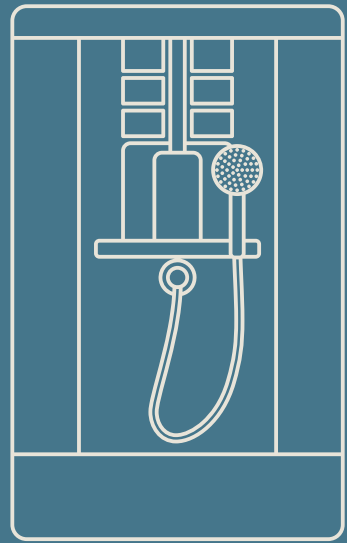
**AMENIDADES EN ROOFTOP**

# INCLUYE

EQUIPAMIENTO



PARRILLA  
ELECTRICA



FIJO DE BAÑO



CARPINTERIA EN  
CLOSETS



CARPINTERIA EN  
COCINA



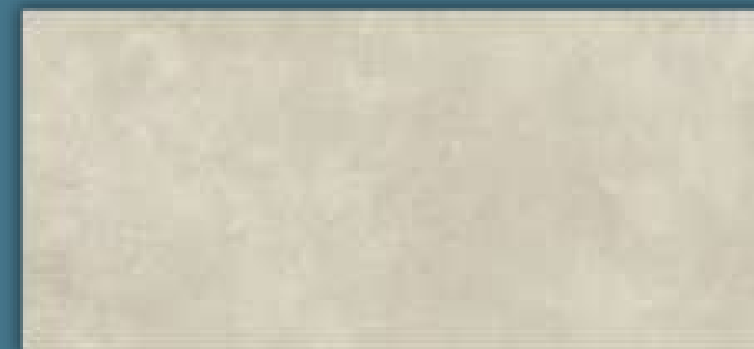
CARPINTERIA EN  
PAROTA



GRANITO EN  
COCINA



MARMOL TRAVERTINO  
EN BAÑOS



PISO CESANTONI  
45\*90

ACABADOS