



Gold Reef

CITY APARTMENTS

Apartamentos de 2 habitaciones, 2 baños y 1 parqueo



- Ahorra desde 19,000 dólares adquiriendo en uno de los apartamentos de 2 habitaciones Gold Reef City; proyecto avalado con el beneficio CONFOTUR que se basa en la exención del 1% del impuesto al patrimonio inmobiliario (IPI) durante 15 años y la transferencia de título de 3%, equivalente a un 18% en total.



Haz clic para ver el video.





Gold Reef



GOLD REEF
CITY



PROYECTO TURÍSTICO CLASIFICADO POR CONFOTUR • PROYECTO TURÍSTICO CLASIFICADO POR CONFOTUR

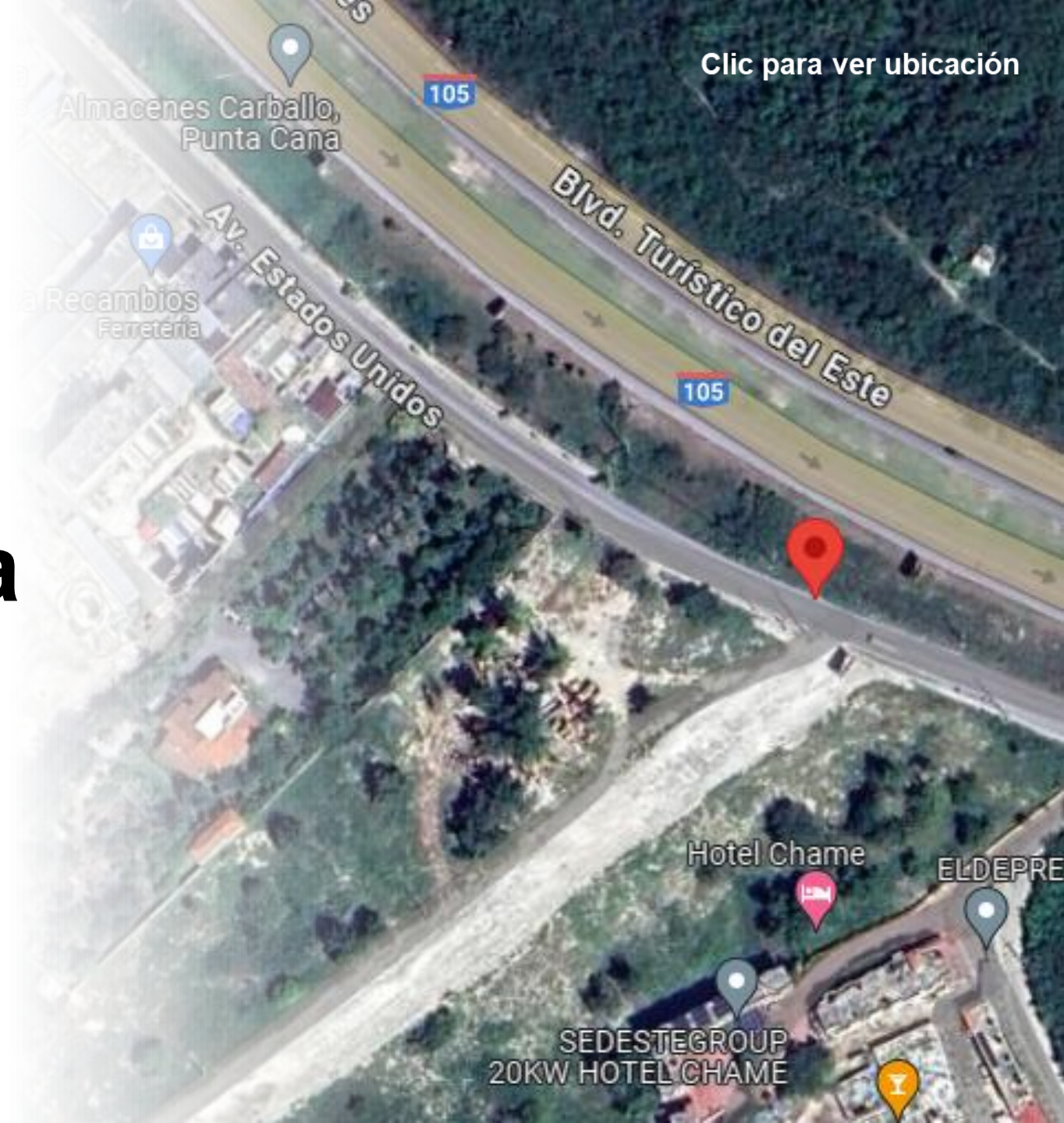


GOLD REEF
CITY



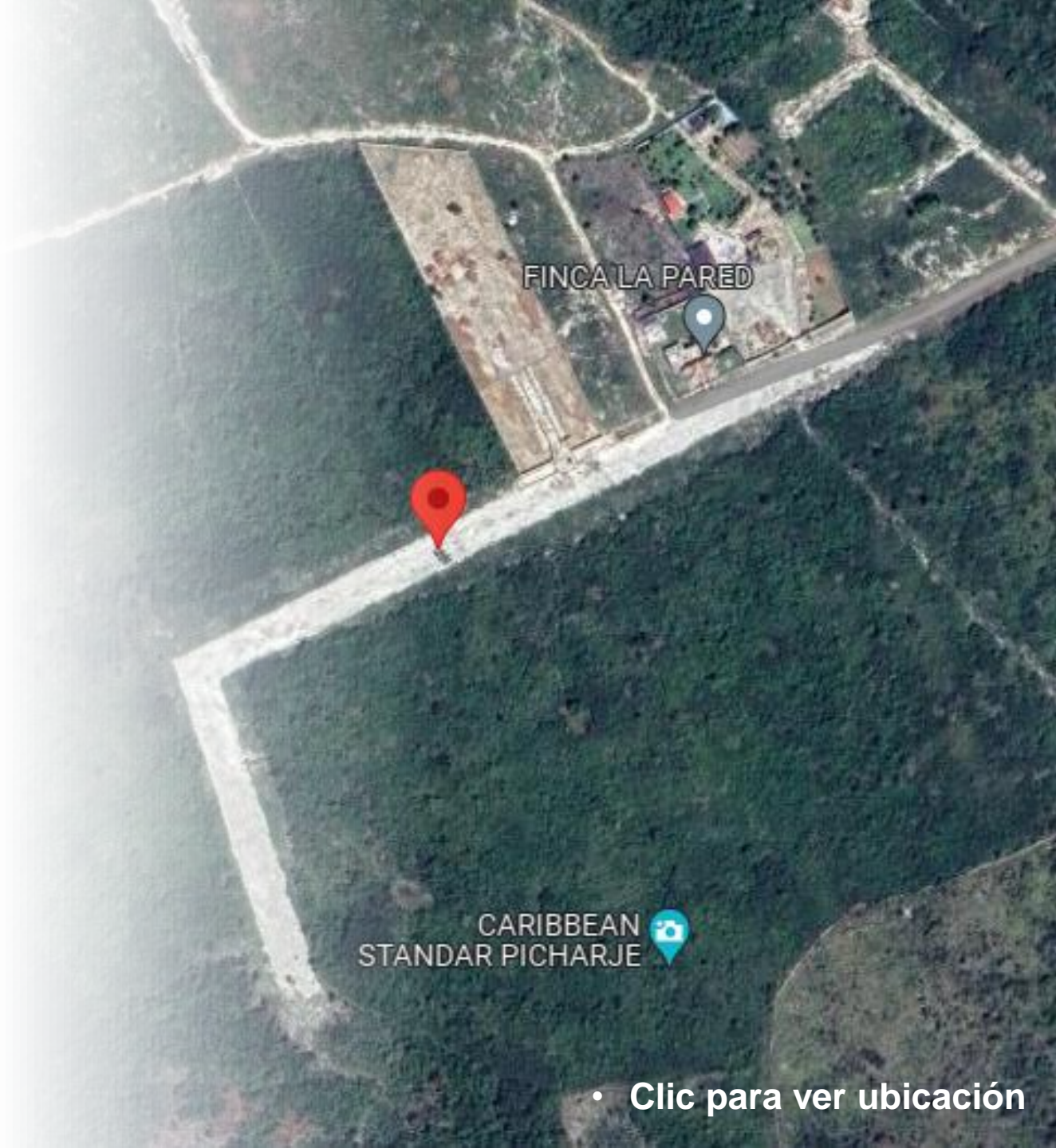
Se ubica estratégicamente con acceso paralelo al Boulevard Turístico del Este, entre el tramo de las Avenidas Estados Unidos y España. **Gold Reef City** está en proximidad a prestigiosos complejos hoteleros como el Hard Rock, Majestic, Royalton, Iberostar, y el Campo de Golf Punta Blanca, por nombrar algunos.

Clic para ver ubicación



Entrada

Ubicación Terreno



• [Clic para ver ubicación](#)



Gold Reef City

Potencial de inversión sin igual

La combinación de la creciente demanda turística en Punta Cana y la proximidad a los reconocidos centros de hospedaje y entretenimiento hacen de Gold Reef City una opción de inversión verdaderamente única. La inversión en este proyecto promete rentabilidad sostenible y apreciación del capital a largo plazo.



Plaza Comercial
12 locales en 2 niveles

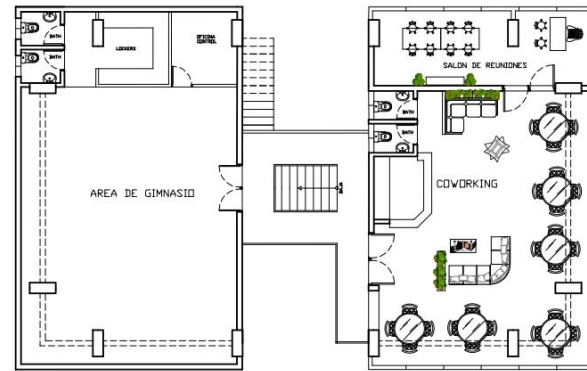


Lobby



GOLD REEF CITY
PLANTA ARQUITECTONICA AMUEBLADA 1ER NIVEL

LOBBY Y ZUMBA



GOLD REEF CITY
PLANTA ARQUITECTONICA AMUEBLADA 1ER NIVEL

COWORKING Y GYM

<small>DISERD ARQUITECTONICO</small> <small>Arq. YEIMY PEGAT GONZALEZ</small>		<small>34479</small> <small>COISA</small>
<small>JULIO 2023</small>		
<small>DIGITACION</small>		
	<small>González - YeimyPG</small> <small>ARQUITECTURA & CONSTRUCCION</small>	
<small>809-313-1982</small> <small>809-455-2894</small>		



En este espacio el complejo tendrá:

Lobby
Gimnasio
Coworking
Salón de reuniones
Área de zumba



Gold Reef

El proyecto cuenta con las siguientes amenidades:

- Plaza Comercial
- Edificio Lobby, Coworking, Zumba y Gimnasio.
- Ciclovía.
- Cancha de Pádel.
- Cancha mixta de Vóleibol y Básquetbol.
- Área de juegos y actividades para niños.
- Casa Club.
- Gazebos.
- 3 Piscinas con estilo natural.
- Seguridad 24 horas.
- Parquesos.
- Ascensores en edificios de 1 y 2 habitaciones
- Edificios de 1 y 2 habitaciones con gas común.
- Townhouses y villas sistema de gas con medidor independiente.





Piscinas con estilo natural

Es una idea que combina la disposición convencional de las piscinas con la incorporación de piedras, varios árboles, un borde de arena de playa, colores suaves, luces LED y un sistema automatizado de limpieza, entre otras cosas.









Edificios con ascensores



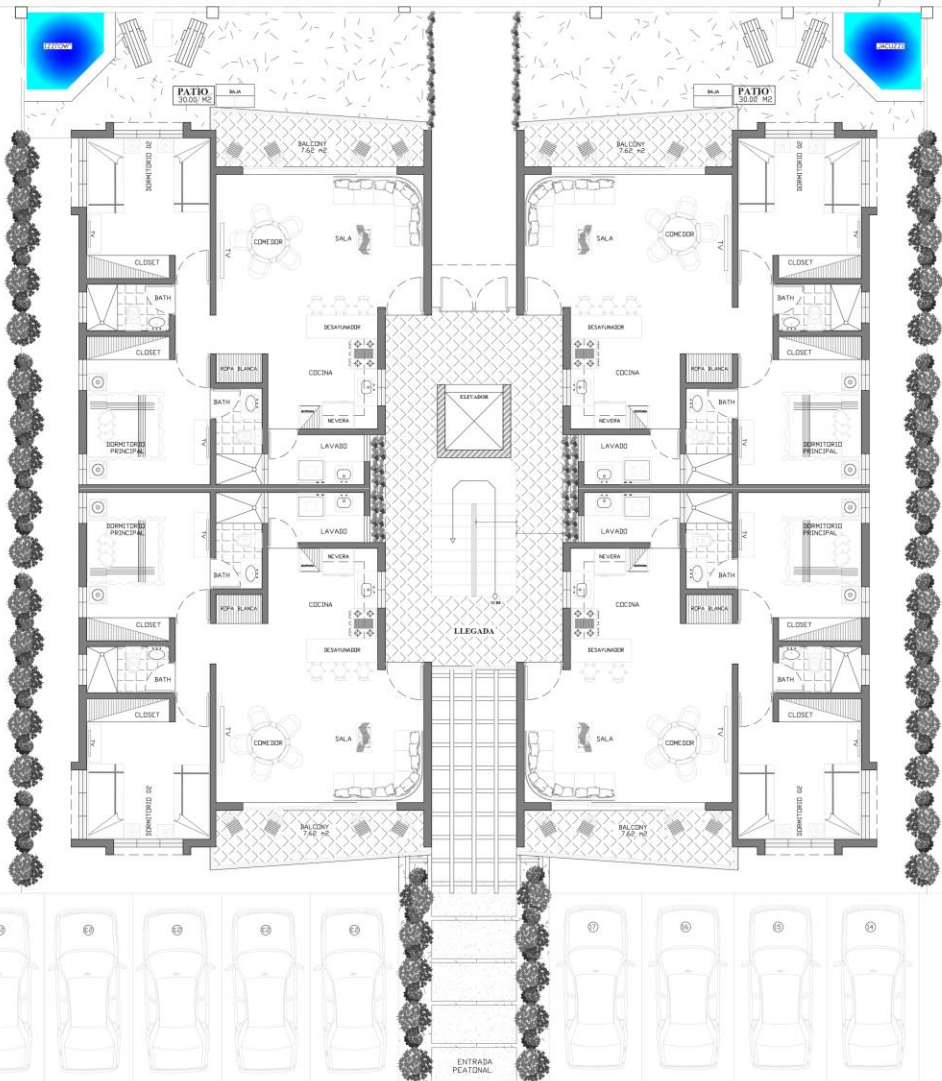
Vista Balcón

Un estilo de vida de lujo o una inversión inteligente

Estilo de Vida de Lujo Los apartamentos de dos dormitorios en Gold Reef City ofrecen el equilibrio perfecto entre comodidad y lujo. Imagina disfrutar de amaneceres y atardeceres desde tu propio balcón privado, sumergiéndote en la serenidad de la vida caribeña.

Inversión Inteligente Ya sea que estés buscando una inversión de alquiler vacacional o tu propio retiro en el Caribe, nuestros apartamentos de dos dormitorios representan una oportunidad de inversión inteligente y un estilo de vida incomparable.

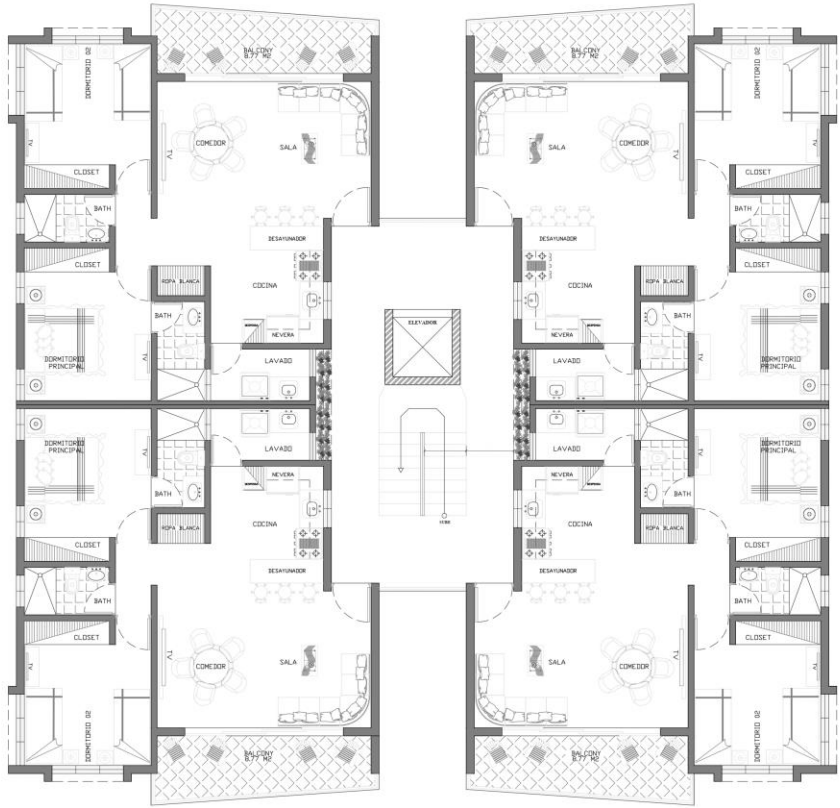




GOLD REEF CITY
PLANTA ARQ. AMUEBLADA 1er NIVEL

MODELO APARTAMENTOS DOS DORMITORIOS
 73.81 m² APARTAMENTO
 7.62 m² BALCON
 11.50 m² PARQUEO
 29.94 m² PATIO

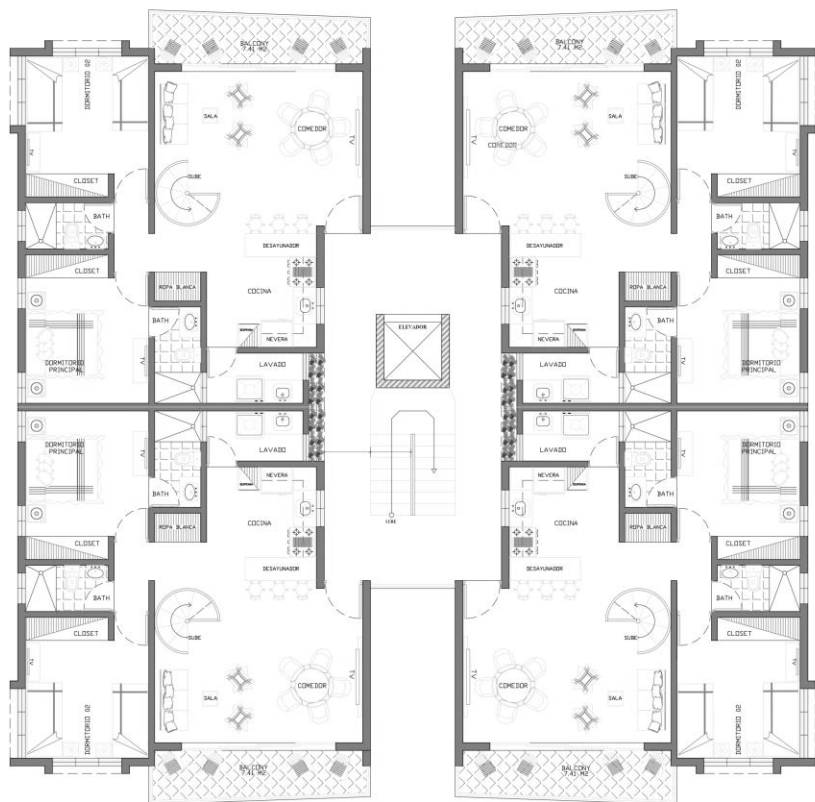
PROYECTO	PROYECTO
CLIENTE	CLIENTE
FECHA	FECHA
ESTADO	ESTADO
809-012-1902 809-432-0102	



GOLD REEF CITY
PLANTA ARQ. AMUEBLADA 2do NIVEL

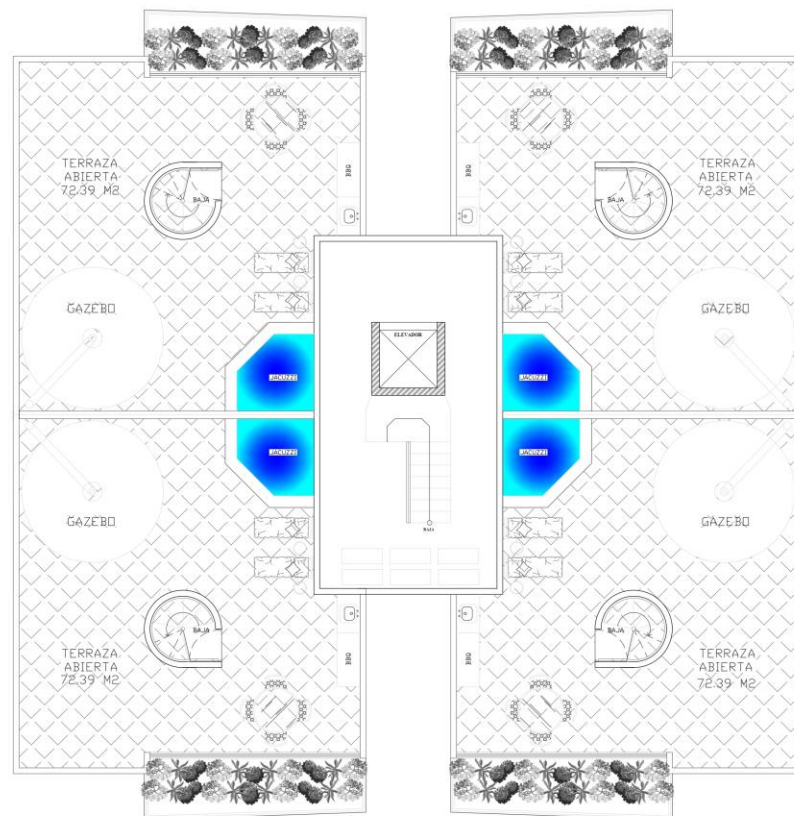
MODELO APARTAMENTOS DOS DORMITORIOS
 73.81 m² APARTAMENTO
 8.77 m² BALCON
 11.50 m² PARQUEO

Empresa: ARQUITECTURA	FECHA: 2014
PROYECTO: PLANTA 2do NIVEL	ESTADO: 01
ALICADO	
CONTRACTO	
<small>© 2014 by Arq. Luis Barajas S.A. Todos los derechos reservados. No se permite la reproducción sin el consentimiento escrito de Arq. Luis Barajas S.A.</small>	
809-313-1962 809-455-2594	



**GOLD REEF CITY
PLANTA ARQ. AMUEBLADA 3er NIVEL**

MODELO APARTAMENTOS DOS DORMITORIOS
76,89 m² POR APARTAMENTO
7,41 m² BALCON
11,50 m² PARQUEO



**GOLD REEF CITY
PLANTA ARQ. AMUEBLADA 4to NIVEL**

MODELO APARTAMENTOS DOS DORMITORIOS
72,39 m² INTERNO CADA TERRAZA

CLIENTE	WORLDWIDE
PROYECTO	WORLDWIDE
FECHA	2008
PROYECTISTA	



INTERIORES 2 HABS.



Acerca del modelo de 2 habitaciones

En **Gold Reef City**, le presentamos una selección excepcional de 132 unidades de apartamentos de dos dormitorios que encarnan la esencia del lujo y la comodidad en Punta Cana.

Diseño de Vanguardia Nuestros apartamentos de dos dormitorios han sido diseñados meticulosamente para reflejar la elegancia moderna y la funcionalidad. Cada unidad cuenta con ascensor y escaleras, garantizando un acceso fluido y seguro.

Espacios Abiertos e Integrados En Gold Reef City, valoramos la libertad y la conexión con la naturaleza. Los apartamentos en los primeros niveles ofrecen patios privados, mientras que los niveles superiores cuentan con terrazas espaciales que brindan vistas panorámicas al área de la piscina. La arquitectura favorece espacios interiores integrados y abiertos, donde la luz natural y la brisa caribeña fluyen sin obstáculos.





Gold Reef
CITY APARTMENTS

Diseño Funcional Con un área de construcción de 73.83 m²,

Cada apartamento **de dos dormitorios** ha sido planificado cuidadosamente para maximizar la funcionalidad y la comodidad.

Ofrecen:

- Sala acogedora
- Comedor elegante
- Cocina bien equipada con desayunador
- Área de lavado
- Balcón o terraza privada con vistas impresionantes.
- Dormitorio principal con baño privado y amplio vestidor
- Dormitorio secundario con armario
- Baño compartido para habitación secundaria y visitantes
- Estacionamiento asignado por apartamento





Gold Reef





Gold Reef





Gold Reef





Gold Reef





Gold Reef





Impresionantes acabados



Impresionantes acabados



Gold Reef
CITY APARTMENTS

Terminaciones apartamentos de 2 habitaciones

- Cocina con tope en granito natural
- Gabinetes en madera de melamina
- Tope de lavadero en granito
- Puertas en madera de melamina
- Pisos en porcelanato importado
- Puertas de closets en aluminio y cristal
- Pre –instalación de Aire acondicionado Calentador y jacuzzi.



Gold Reef
CITY APARTMENTS

Resumen de la unidad

- 2 habitaciones
- Apartamentos de 73.83 mts² netos
- Balcones desde 7.41 mts en todos los apartamentos
- Terrazas en 3eros niveles de 72.39 mts.
- Patios 1ros niveles con 29.94 mts²
- Parqueo 11.50 mts²
- Edificios de 3 niveles con ascensores.

Recorre los
interiores





Plan de Inversión

- A. Reserve con USD\$ 1,000.00**
- B. Complete el 10% en 15 días**
- C. Complete un 10% más en 60 días**
- D. Pague un 30% en cómodas durante 36 meses.**

Costo de notarización Contrato de compra y venta **USD\$60.00**



Gold Reef

PROPERTIES

¡Llegó para quedarse!