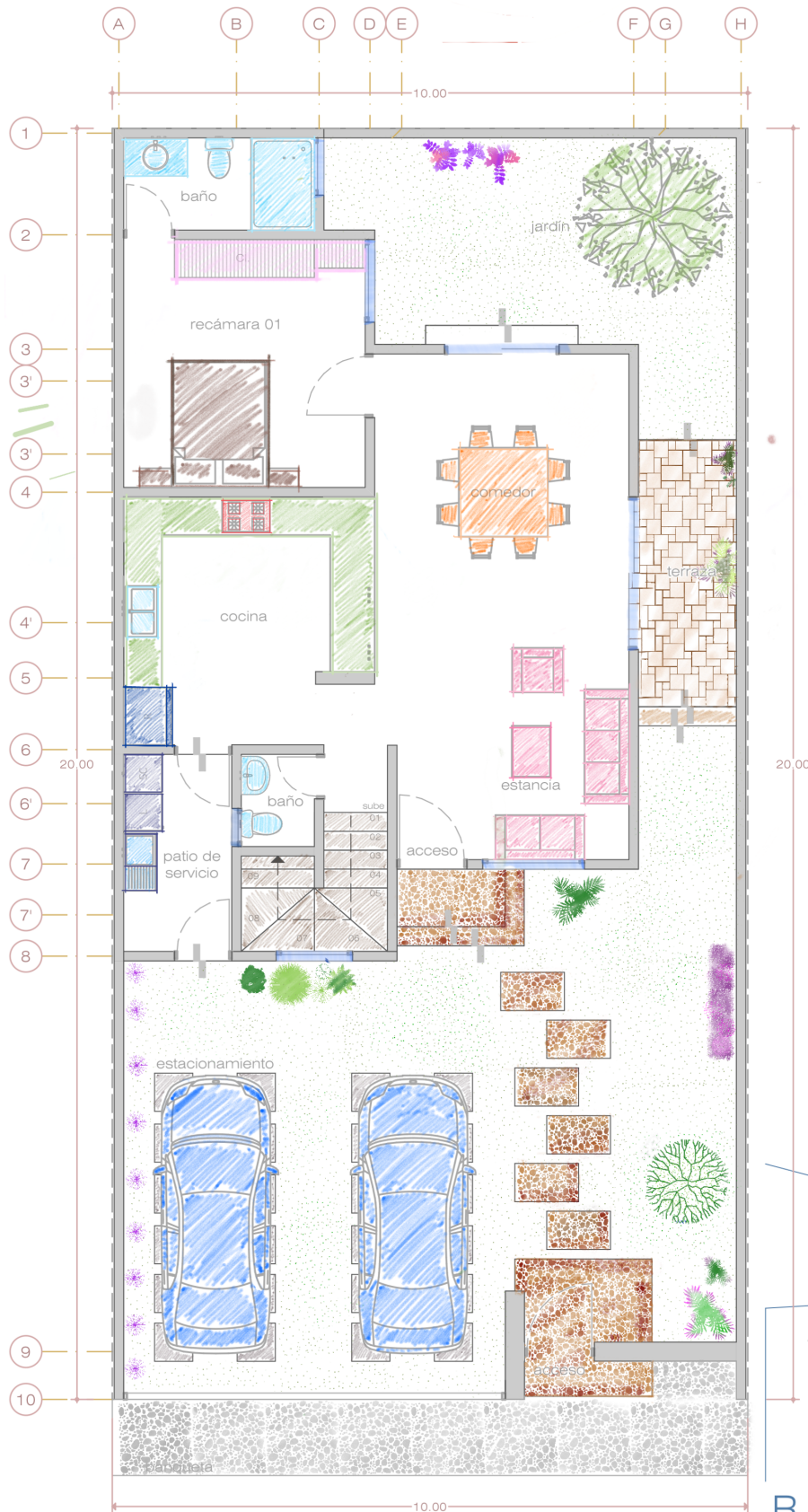


# PROYECTO9

Arquitectura & Construcción



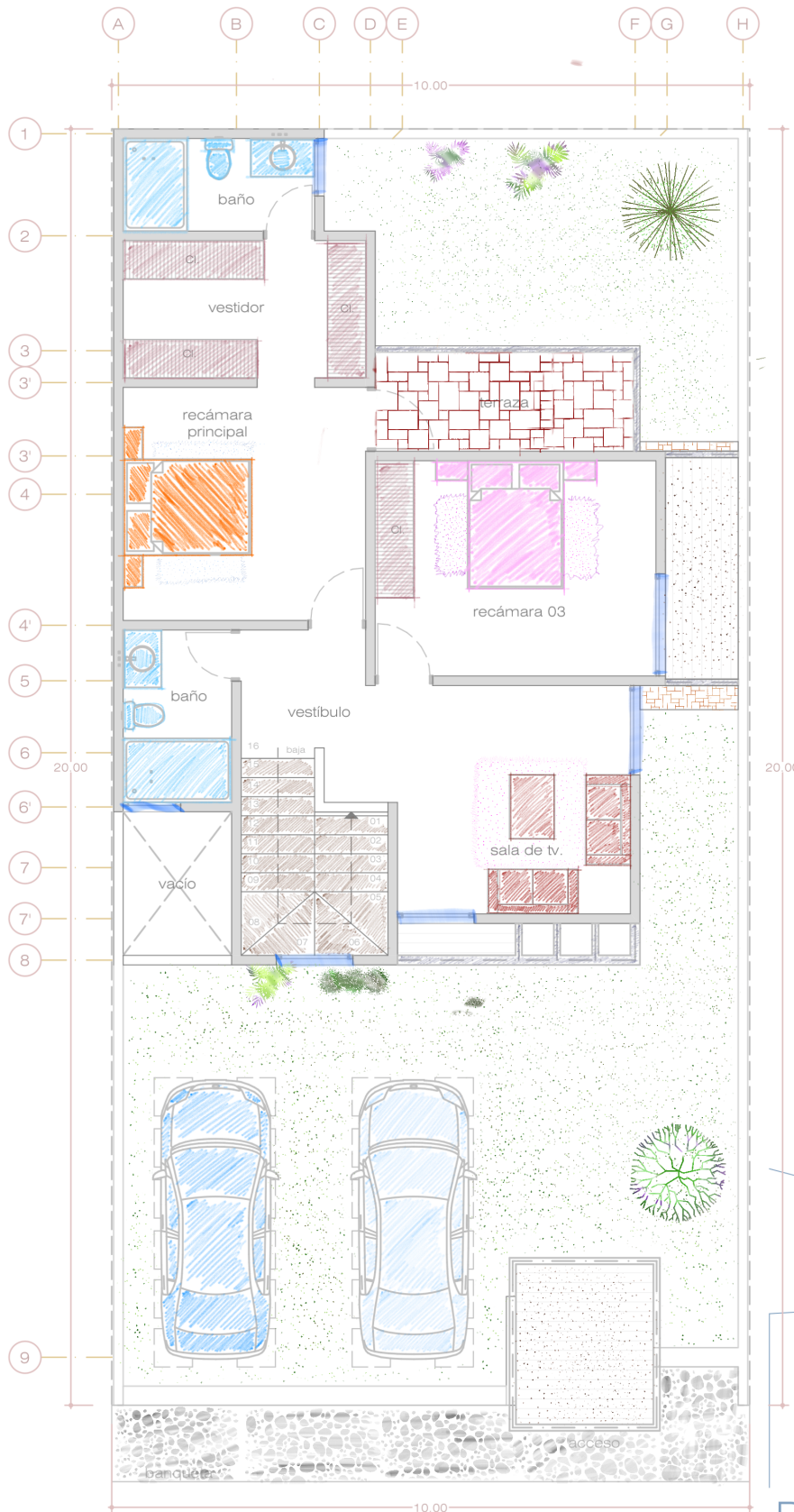
proyecto:  
media luna

terreno 10.00 x 20.00.....	200.00 m <sup>2</sup>
planta baja.....	88.37 m <sup>2</sup>
planta alta.....	80.40 m <sup>2</sup>
construcción.....	180.00 m <sup>2</sup>
área verde.....	96.68 m <sup>2</sup>

**ROGELIO PRADO PEÑA**  
ARQUITECTO

# PROYECTO9

Arquitectura & Construcción



proyecto:  
**media luna**

terreno 10.00 x 20.00.....	200.00 m <sup>2</sup>
planta baja.....	88.37 m <sup>2</sup>
planta alta.....	80.40 m <sup>2</sup>
construcción.....	180.00 m <sup>2</sup>
área verde.....	96.68 m <sup>2</sup>

**ROGELIO PRADO PEÑA**  
ARQUITECTO