



500  
KALY  
TULUM

TULUM, QUINTANA ROO, MÉXICO

# Tulum

se ha caracterizado por ser el sitio perfecto para desconectar y relajarse gracias a su agradable clima y hermosas puestas de sol, rodeado de la exuberante vegetación y las más hermosas playas del mar caribe.

*It has been characterized as the perfect place to disconnect and relax thanks to its pleasant climate and beautiful sunsets, surrounded by lush vegetation and the most beautiful beaches of the Caribbean Sea.*





  
**KALY**  
TULUM

# 65 DEPARTAMENTOS

## Apartments

Kaly Tulum es un desarrollo de diseño moderno con un ambiente relajante donde podrás disfrutar de la selva verde del Pueblo Mágico de Tulum.

*Kaly Tulum is a modern design development with a relaxing environment where you can enjoy the green jungle of the Magical Town of Tulum.*



# Ubicación

Location



LA VELETA

REGIÓN 15

ALDEA ZAMÁ

AV.  
KUKULKAN

AV.  
COBA SUR

ZONA ARQUEOLÓGICA

PLAYA PESCADORES

PLAYA PARAÍSO

ZONA HOTELERA

REGIÓN 8  
MZA 703

MAR CARIBE





Debido a su proximidad a la playa y lugares de entretenimiento, el aumento de su plusvalía es inmejorable.

Para los turistas que quieren permanecer lo más cerca posible de la playa, esta será una opción muy atractiva.

*Due to its proximity to the beach and entertainment venues, the increase in capital gains is unbeatable.*

*For tourists who want to stay as close to the beach as possible, this will be a very attractive option.*

  
**KALY**  
TULUM

TULUM, QUINTANA ROO, MÉXICO

A close-up photograph of a dark, almost black leaf with intricate vein patterns. The leaf is covered in numerous small, glistening water droplets. A warm, golden light highlights the edges and veins, creating a dramatic contrast against the dark background.

# *TIPOLOGÍAS*

SE ENTREGAN LLAVE EN MANO

*TIPOLOGIES TURNKEY*

# PLANTA BAJA

*Ground floor*

Departamento de 2 recámaras  
en planta baja de 82 m<sup>2</sup>

*Two bedroom apartment  
on the ground floor of 82 m<sup>2</sup>*

**KALY**  
TULUM

SWIM UP

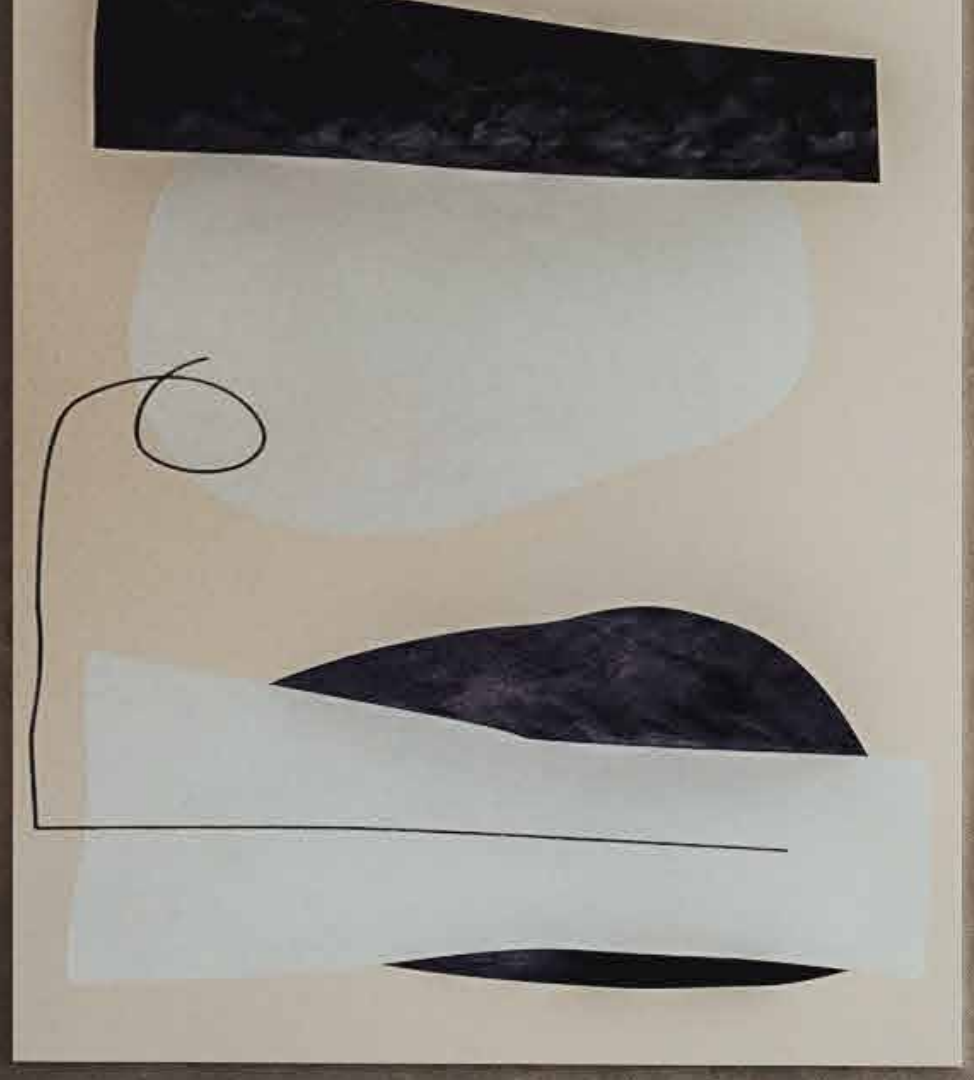


**EDIFICIO 1** - TULUM, QUINTANA ROO, MÉXICO

*BUILDING 1*











# NIVEL 1, 2 Y 3

Level

Departamento de  
2 recámaras de 74.35 m<sup>2</sup>

*Two bedroom apartment of 74.35 m<sup>2</sup>*

**KALY**  
TULUM

LOCK OFF



**EDIFICIO 1** - TULUM, QUINTANA ROO, MÉXICO

BUILDING 1











# PENTHOUSE

Departamento de dos niveles  
de 3 recámaras de 120 m<sup>2</sup>

*Two-level apartment with  
3 bedrooms of 120 m<sup>2</sup>*

LOCK OFF



**EDIFICIO 1** - TULUM, QUINTANA ROO, MÉXICO  
BUILDING 1















# PLANTA BAJA

Departamento de 1 recámara  
en planta baja de 60 m<sup>2</sup>

*One bedroom apartment  
on the ground floor of 60 m<sup>2</sup>*

**KALY**  
TULUM

SWIM UP



**EDIFICIO 2** - TULUM, QUINTANA ROO, MÉXICO  
*BUILDING 2*









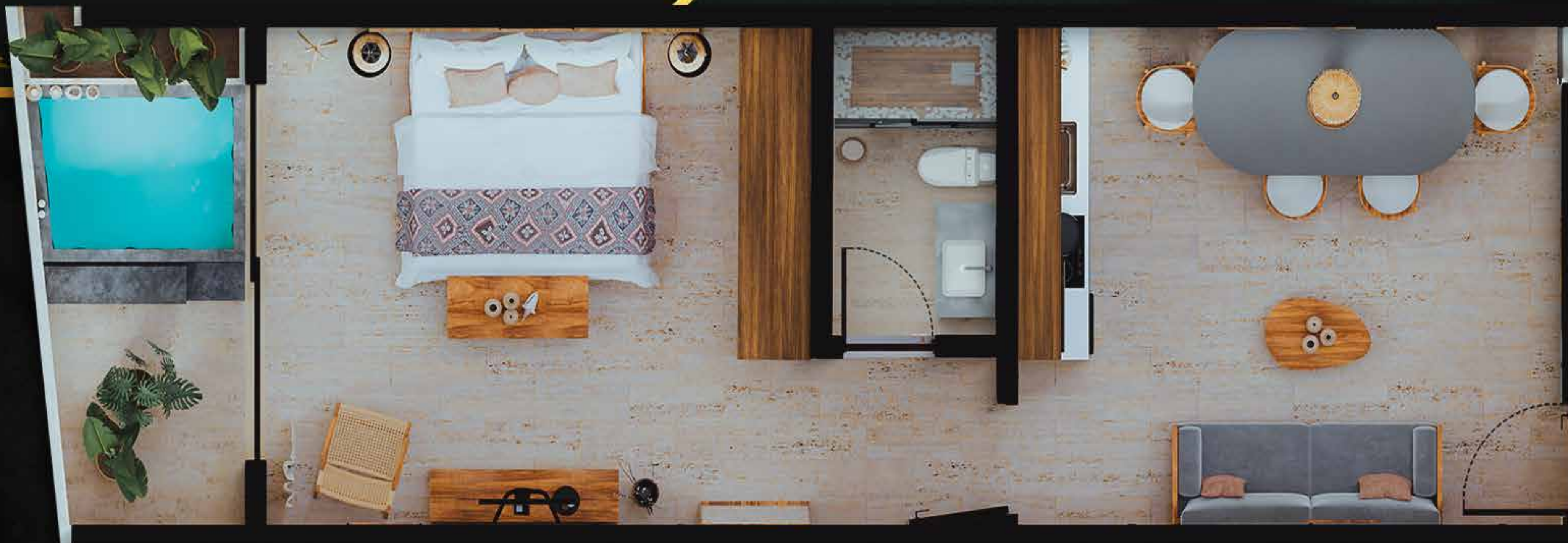
# NIVEL 1, 2 Y 3

*Level*

Departamento de  
1 recámara de 54.50 m<sup>2</sup>

*One bedroom apartment of 54.50 m<sup>2</sup>*

**KALY**  
TULUM



**EDIFICIO 2** - TULUM, QUINTANA ROO, MÉXICO  
*BUILDING 2*



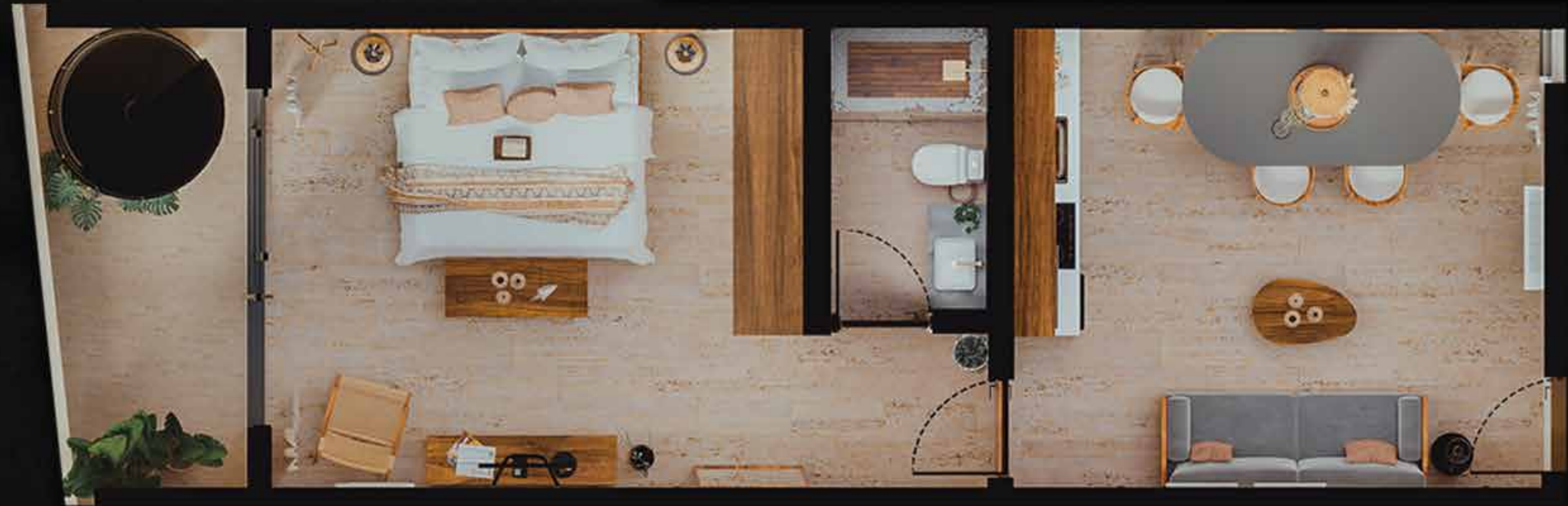




# PENTHOUSE

Departamento de dos niveles  
de 2 recámaras de 88.6 m<sup>2</sup>

*Two-level apartment with  
2 bedrooms of 88.6 m<sup>2</sup>*



**EDIFICIO 2** - TULUM, QUINTANA ROO, MÉXICO  
*BUILDING 2*













*AMENIDADES*  
AMENITIES

Conoce nuestras  
**AMENIDADES**  
GET TO KNOW OUR AMENITIES



ÁREA DE  
MEDITACIÓN  
MEDITATION AREA



GIMNASIO  
GYM



RESTAURANTE  
RESTAURANT



COWORKING



RECEPCIÓN  
LOBBY



GAME ROOM



LAVANDERÍA  
LAUNDRY



ELEVADOR  
ELEVATOR



ROOFTOP



ALBERCA  
POOL



JACUZZI

  
**KALY**  
TULUM



# Paz, armonía y tranquilidad

cada espacio fue diseñado para crear un estilo de vida relajado.

*Peace, harmony and tranquility, every space was designed to create a relaxed lifestyle.*





1000  
1000









KAUUI







— ÁREA DE MEDITACIÓN —





— LAVANDERÍA —











500  
KALY  
TULUM

TULUM, QUINTANA ROO, MÉXICO

LOS RENDERS EN TERCERA DIMENSIÓN QUE APARECEN EN ESTA PUBLICIDAD SON IMÁGENES CONCEPTUALES E ILUSTRATIVAS.

*The third-dimensional renders that appear in this advertisement are conceptual and illustrative images.*