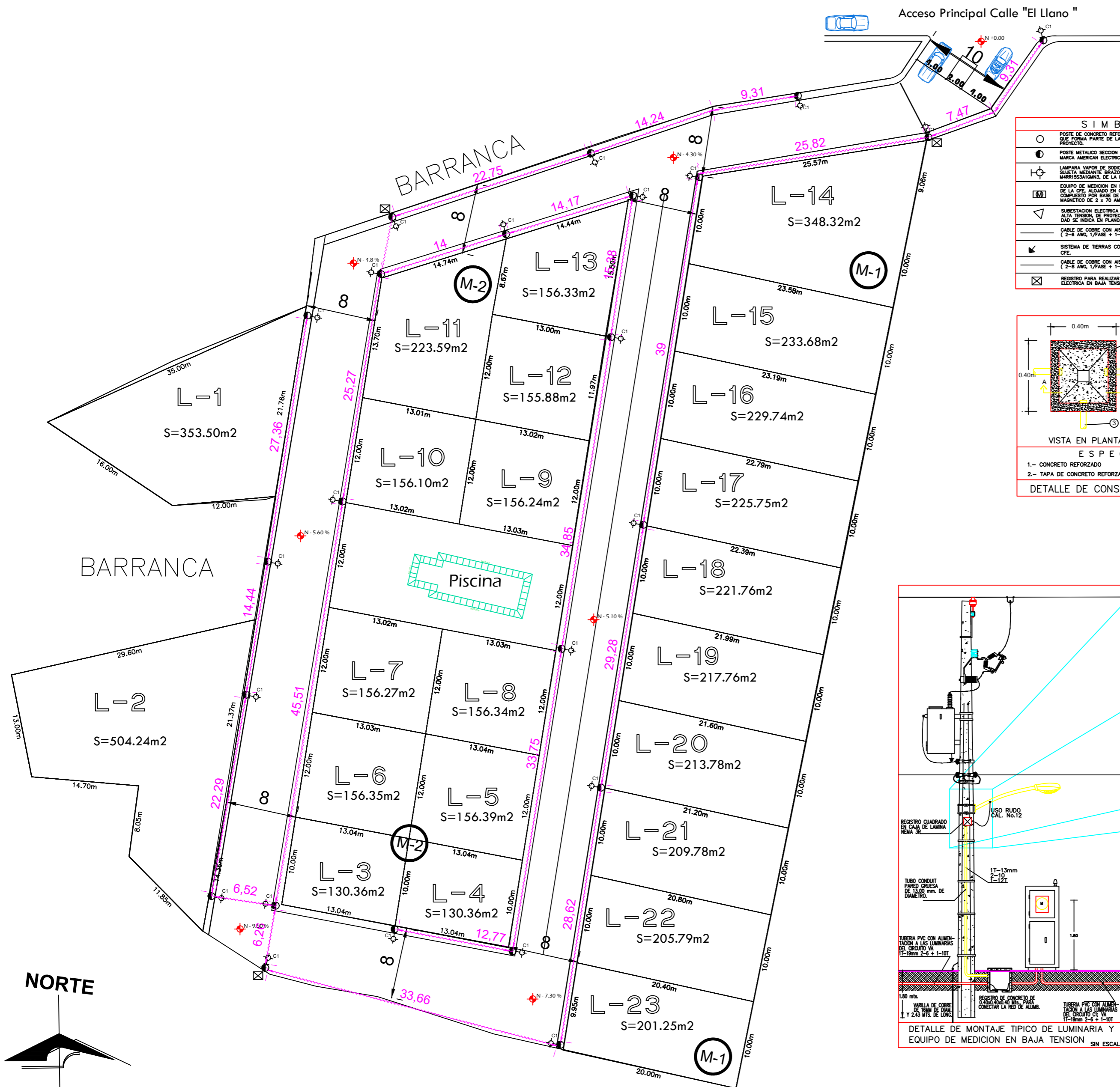


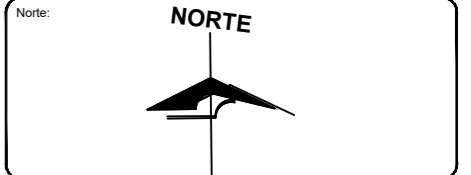
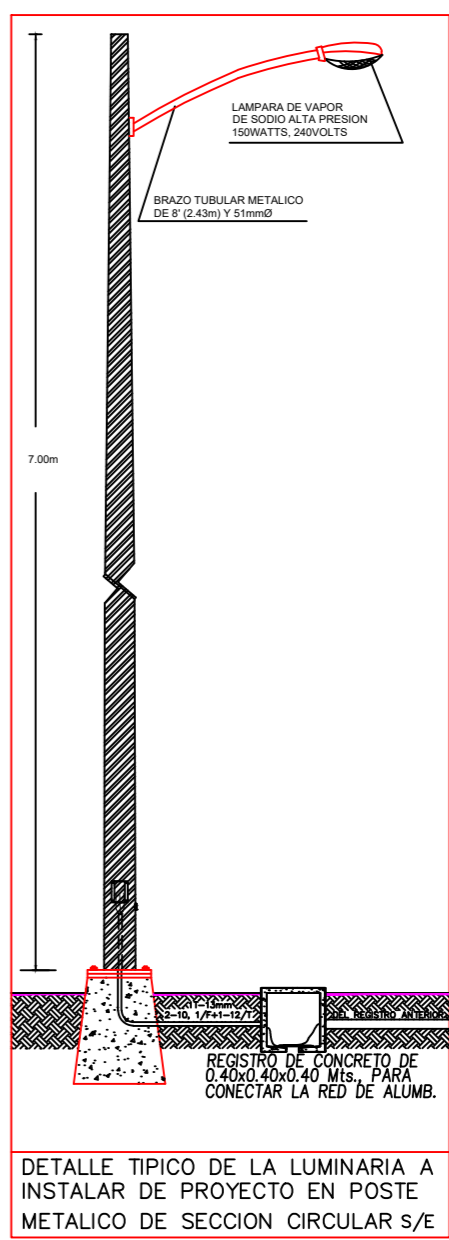
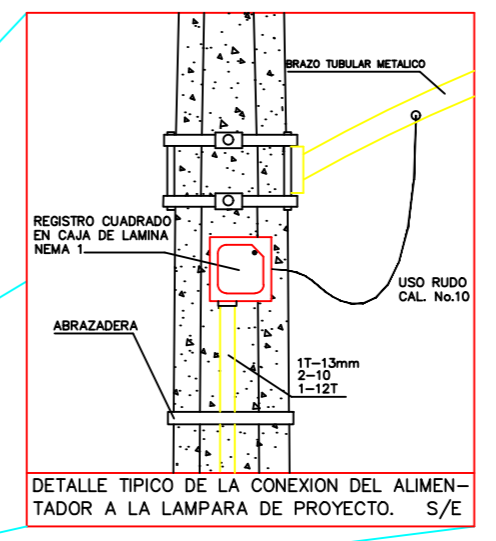
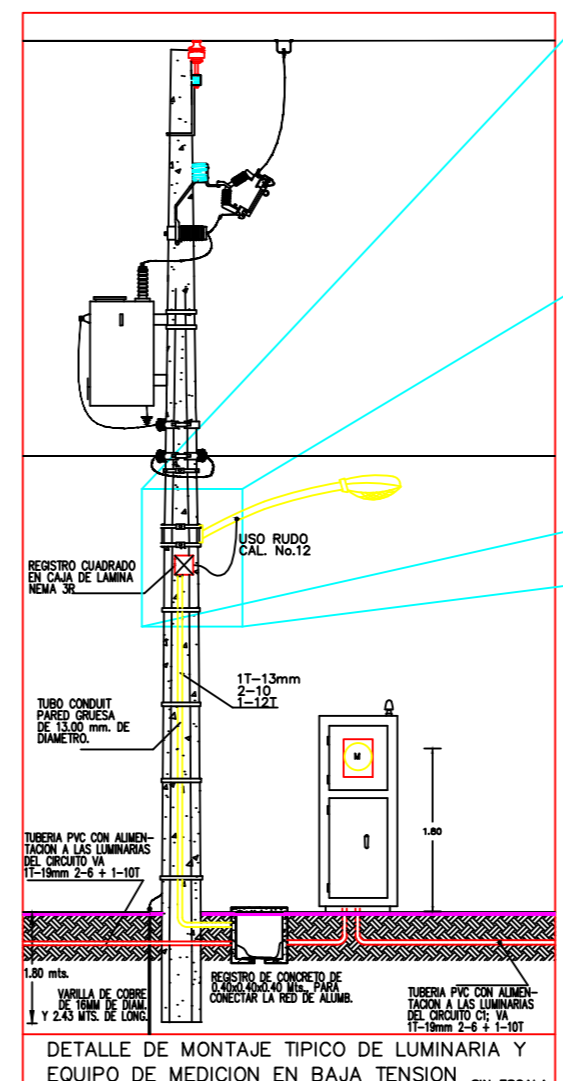
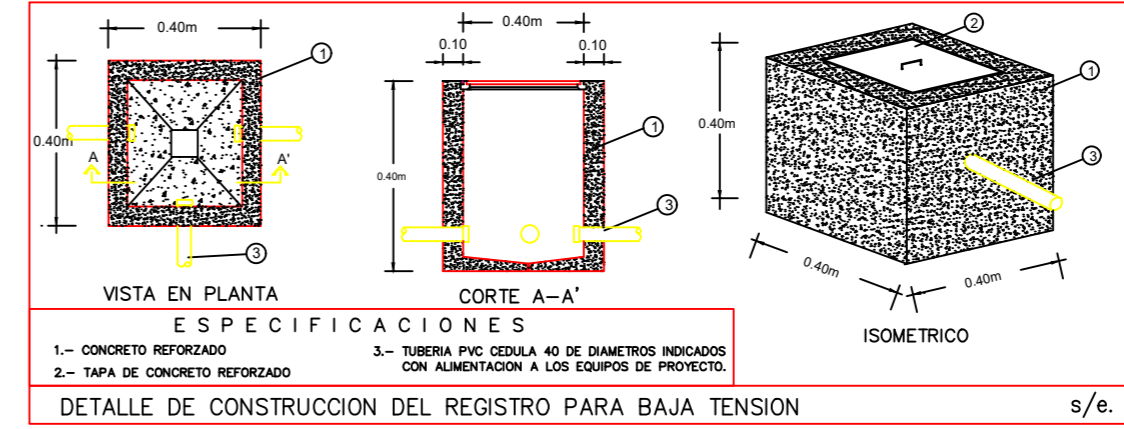
**DISEÑO URBANO & ARQUITECTURA**



**SIMBOLOGIA**

- POSTE DE CONCRETO REFORZADO DE 12.00 MTS. DE ALTURA CLASE 250 kg/m<sup>3</sup> QUE FORMA PARTE DE LA RED DE DISTRIBUCION AEREA EN ALTA TENSION DE PROYECTO.
- POSTE METALICO SECCION CIRCULAR, SERIE S DE 7.00 METROS DE ALTURA, DE LA MARCA AMERICAN ELECTRIC O SIMILAR, PARA MONTAJE DE LAMPARAS DE PROYECTO.
- ⊕ LAMPARA VAPOR DE SODIO ALTA PRESION, 340 WATTS, TIPO COBRA SUJETA MEDIANTE BRAZO TUBULAR, DE 2" X 6", AUTOREGULADA, CATALOGO MARRITAGONALS, DE LA MARCA GENERAL ELECTRIC O SIMILAR.
- Ⓜ EQUIPO DE MEDICION EN BAJA TENSION, SEGUN NORMAS Y ESPECIFICACIONES DE LA CFE, ALUMBRADO EN CAJAS DE LAMINA NEMA 3R, TIPO AUTOPROTEGIDO, COMPLETO POR BASE DE MEDICION DE 100 AMPERES, E INTERRUPTOR TERMOMAGNETICO DE 2" X 70 AMPERES.
- ⚡ SUBESTACION ELECTRICA QUE FORMA PARTE DE LA RED DE DISTRIBUCION EN ALTA TENSION DE PROYECTO ( VER PLANOS CORRESPONDIENTES ), LA CAPACIDAD SE INDICA EN PLANO.
- CABLE DE COBRE CON AISLAMIENTO TIPO THW PARA 600 VOLTS, CALIBRE 8 AWG (2-8 AWG, 1/FASE + 1-12/TIERRA FISICA) DE LA MARCA CONUMEX O SIMILAR.
- SISTEMA DE TIERRAS COMPLETO SEGUN NORMAS Y ESPECIFICACIONES DE LA CFE.
- CABLE DE COBRE CON AISLAMIENTO TIPO THW PARA 600 VOLTS, CALIBRE 8 AWG (2-8 AWG, 1/FASE + 1-12/TIERRA FISICA) DE LA MARCA CONUMEX O SIMILAR.
- ⊗ REGISTRO PARA REALIZAR CONEXIONES NECESARIAS QUE FORMA PARTE DE LA RED ELECTRICA EN BAJA TENSION DE PROYECTO.

- NOTAS**
- LA TUBERIA A UTILIZARSE EN ESTE PROYECTO SERA DEL TIPO PVC SERVICIO PESADO DE DIAMETROS INDICADOS EN PLANOS
  - LA ALIMENTACION A CADA LUMINARIA SERA CON CABLE DE COBRE FORRADO AISLAMIENTO TIPO THW CALIBRE No. 10, 1/F + 1-12/T.
  - EN CADA UNO DE LOS EXTREMOS, DE LOS DIFERENTES CIRCUITOS DE ALUMBRADO SE COLOCARA UNA VARILLA DE COBRE DE 18 MM. DE DIAMETRO Y 2.43 Mts. DE LONG. COMO SISTEMA DE TIERRAS.
  - LA DISTRIBUCION DE LAMPARAS POR TRANSFORMADOR ESTARA DIVIDIDA EN LOS RAMALES QUE SE INDICAN EN EL PLANO, SIN EMBARGO TODOS LOS RAMALES ESTARAN CONECTADOS A UN MISMO CONTACTOR Y FOTOCELDA, FORMANDO ASI UN CIRCUITO DE ALUMBRADO POR EQUIPO DE MEDICION.
  - LOS TRANSFORMADORES QUE ALIMENTARAN A LAS LUMINARIAS SE ENCONTRARAN IDENTIFICADOS EN PLANO.

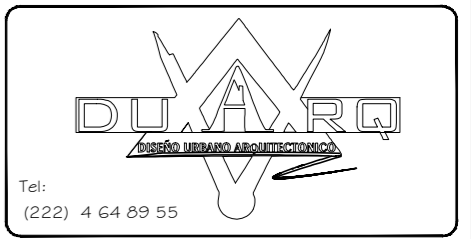
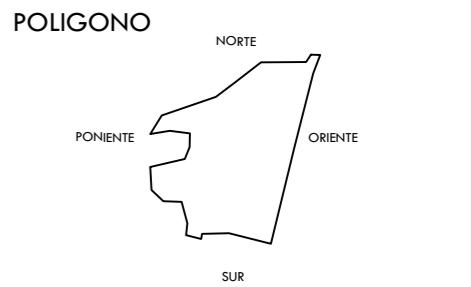


**"PROYECTO DE LOTIFICACIÓN"**  
CUAXOMULCO, TLAXCALA.



UBICACIÓN:

Número de Lotes:	25
Número de Manzanas:	2
Superficie Vendible:	4,861.06 m <sup>2</sup>
Superficie de Calles y Banquetas:	1940.19 m <sup>2</sup>
Superficie de equipamiento urbano:	/// m <sup>2</sup>
Superficie Total:	6,871.31 m <sup>2</sup>



Proyectista:  
Arq. Urb. José Isaías Pérez Ramírez  
CED.PRO. 09182688

**CONSTRUCTORA**

Proyecto:  
" LOTIFICACIÓN COAXOMULCO TLAX. "

Plano:  
**Red de Alumbrado Público**

Ubicación:

**AUTORIZAN:**

PROPIETARIOS:

Gerente de Proyecto: **URB. JOSÉ ISAÍAS PÉREZ RAMÍREZ**

NOMBRE Y FIRMA AUTORIZACIÓN

Escala: 1:300 Fecha: JULIO 2019 Dibujo: DUARQ

