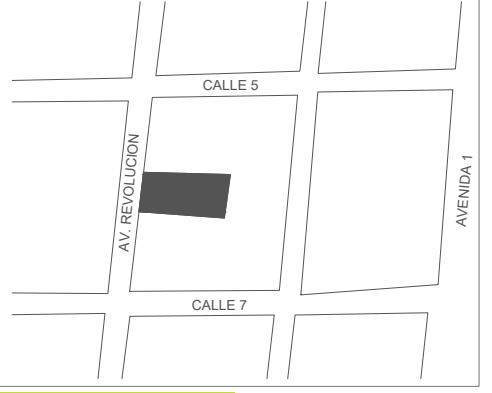


NOTAS GENERALES
 * SE DE TIENE QUE EL DISEÑO DE ESTE PLANO
 * LOS MUEBLES DEBEN SER EN MEDIO
 * LAS DIMENSIONES DE LOS MUEBLES
 * EL CONDOMINIO, ANTES DE LA OBRERA, RECONSTRUYA FORMALMENTE EN CORA
 LAS DIMENSIONES Y MUEBLES INDICADOS EN ESTE PLANO, CONSIDERANDO
 CON LA OBRERA DE OBRAS LAS OPERACIONES QUE HAYEN, ASÍ COMO
 LA ADAPTACION PARA EL CONDOMINIO AL DISEÑO.

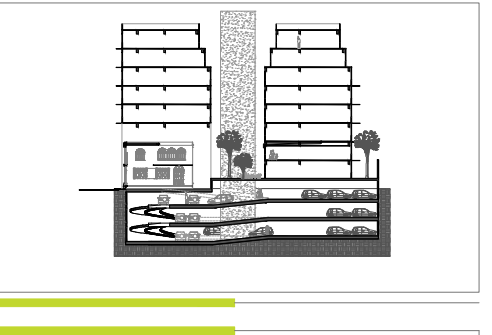
SIMBOLOGIA

- COLUMNA DE CONCRETO ARMADO SECCION 30 x 30
- MUEL DE PISO TERMINADO DETERMINADO POR SU
- CORRE UBIEN
- ACCESO EN PLANTA
- FICHERA EN PLANTA
- CORRE EN PLANTA
- RESEA SECCION
- RESEA NIVEL DE PISO TERMINADO EN ALZADO

LOCALIZACION



CORTE ESQUEMATICO



PROYECTO:

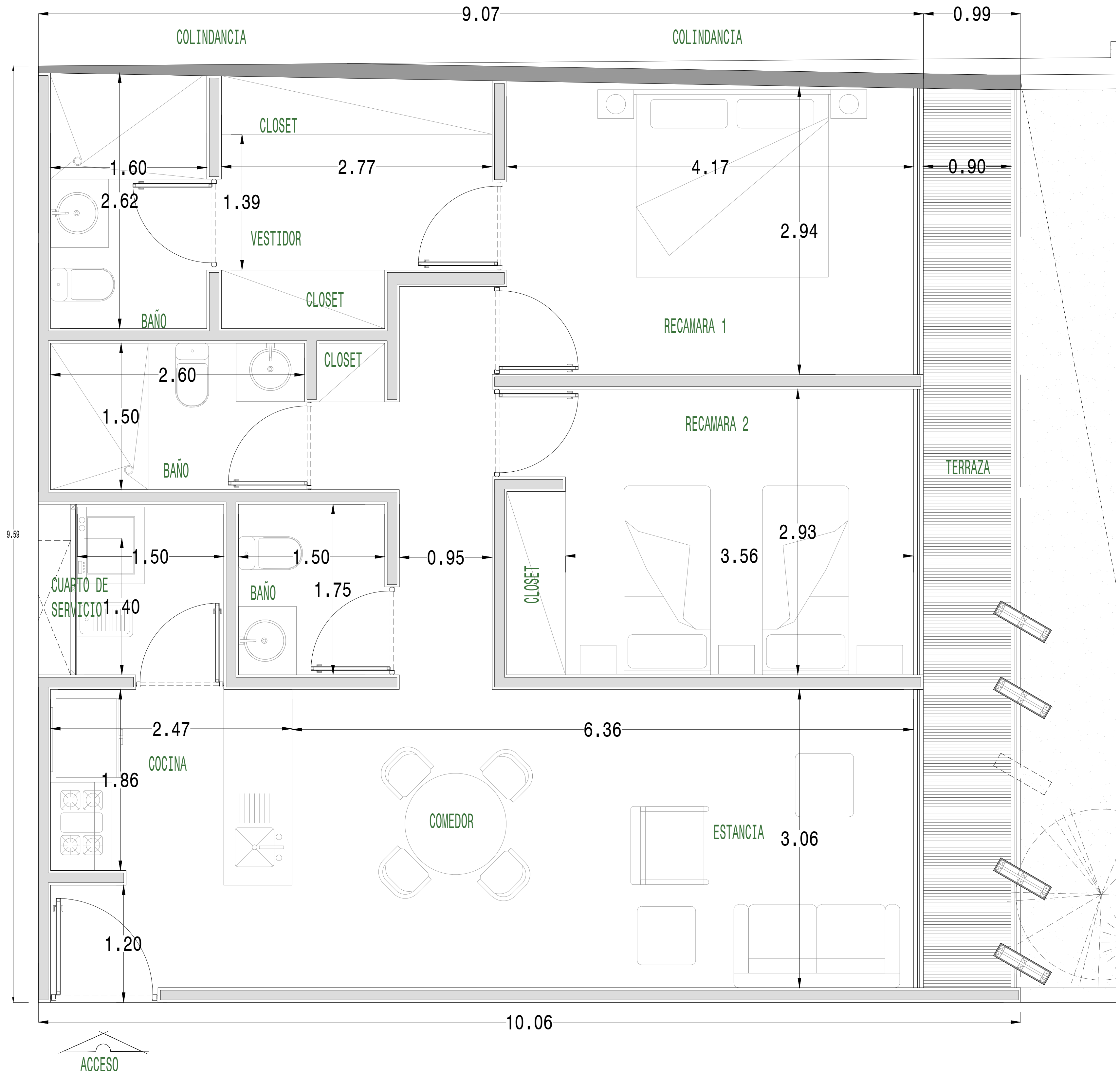
REVOLUCION
COMPLEJO RESIDENCIAL

PLANO VENTAS
DEPTO. 508

ACOTACION: METROS

PROPIETARIO: REIS DESARROLLOS RESIDENCIALES
 S.A. DE C.V. Y COPROPIETARIOS
 REP. LEGAL: DAVID DANIEL HELU
 D.R.O.: RAFAEL ACOSTA HUERTA 0671
 C.D.U.Y.A.: RAFAEL ACOSTA HUERTA 0728
 C.S.E.: LUIS MIGUEL HIERRO BOHIGAS 0018
 C.T.: LAZARO PONCE DIAZ 0053

FECHA: MARZO 2016 ESCALA: 1:25



DEPARTAMENTO 508
M2 INTERIORES 85.87
M2 EXTERIORES 9.4

TOTAL 95.27