



*Tu espacio,
a tu tiempo.*

SERENITI

APARTMENTS IN TAMARA



C O N
T E N
I D O

CONCEPTO	01
UBICACIÓN	02
SERVICIOS	03
AMENIDADES	04
DEPARTAMENTOS	05
ESPECIFICACIONES	06
PLAN COMERCIAL	07



DEPARTAMENTOS EN UN ENTORNO ÚNICO

Localizado al interior de **Tamara**, la comunidad residencial más exitosa de Mérida, nace **Sereniti**, una propuesta residencial vertical privada y exclusiva.

Sereniti consta de 113 unidades distribuidos en 2 torres con 6 distintos modelos de departamentos que responden a diferentes necesidades y etapas de vida.





AL INTERIOR DE TAMARA SE CONSTRUYE SERENITI

Sereniti se encuentra al interior de **Tamara** una comunidad residencial totalmente bardeada que garantiza la más absoluta privacidad. En su interior, *destaca un urbanismo orgánico, espacioso y con un diseño de paisaje de profusa naturaleza que invita a llevar una vida activa, de convivencia y al aire libre.*

Tamara cuenta con *pórtico de control de acceso y vigilancia, amplias y bien arboladas avenidas, senderos de jogging y 6 parque temáticos.*

A TAN SOLO 15 MINUTOS DE LA COSTA YUCATECA



CON TODO LO QUE PUEDES PEDIR

¿PARA QUÉ SALIR SI PUEDES TENERLO TODO EN CASA?

A las puertas del complejo residencial se construye **Patio Central**, un “*Neighborhood Center*” donde los residentes podrán acceder a pie o bicicleta a comercios y servicios que les hará la vida cotidiana más cómoda y agradable.

Patio Central, contara con:

- | | |
|--|-----------------|
| 01 Cafetería | 05 Tintorería |
| 02 Restaurante | 06 Banco |
| 03 Farmacia | 07 Supermercado |
| 04 Coworking y espacios para oficinas entre otros servicios. | |



EL ESTILO DE VIDA CON TODAS LAS COMODIDADES

Sereniti nace con un marcado estilo de vida integral de primer nivel. Cada día será una nueva experiencia en donde disfrutarás de actividades tanto deportivas como recreativas dentro de un único y extenso espacio.

Si buscas hacer una excelente inversión y tener un estilo de vida con todas las comodidades posibles, optar por un departamento en Sereniti será tu mejor decisión.



AMENIDADES QUE ELEVAN TU NIVEL DE VIDA

Motor lobby

Terraza cubierta

Gimnasio

Cancha de pádel

Coworking

Lounge bar

Lobby con servicio de concierge

Asoleaderos

Alberca

Área de parrillas y asadores

Jardines

Estacionamiento techado

Estacionamiento para invitados





Las imágenes presentadas en este documento son ilustrativas y susceptibles de ser revisadas y modificadas a criterio del desarrollador.





Área de parrillas
y asadores



Jardines



Lobby con servicio
de concierge

SERENITI.MX





05

Departamentos

APARTMENTS IN TAMARA | 12

6 OPCIONES DE DEPARTAMENTOS PARA ATENDER LAS DISTINTAS NECESIDADES Y ETAPAS DE VIDA

SERENITI.MX

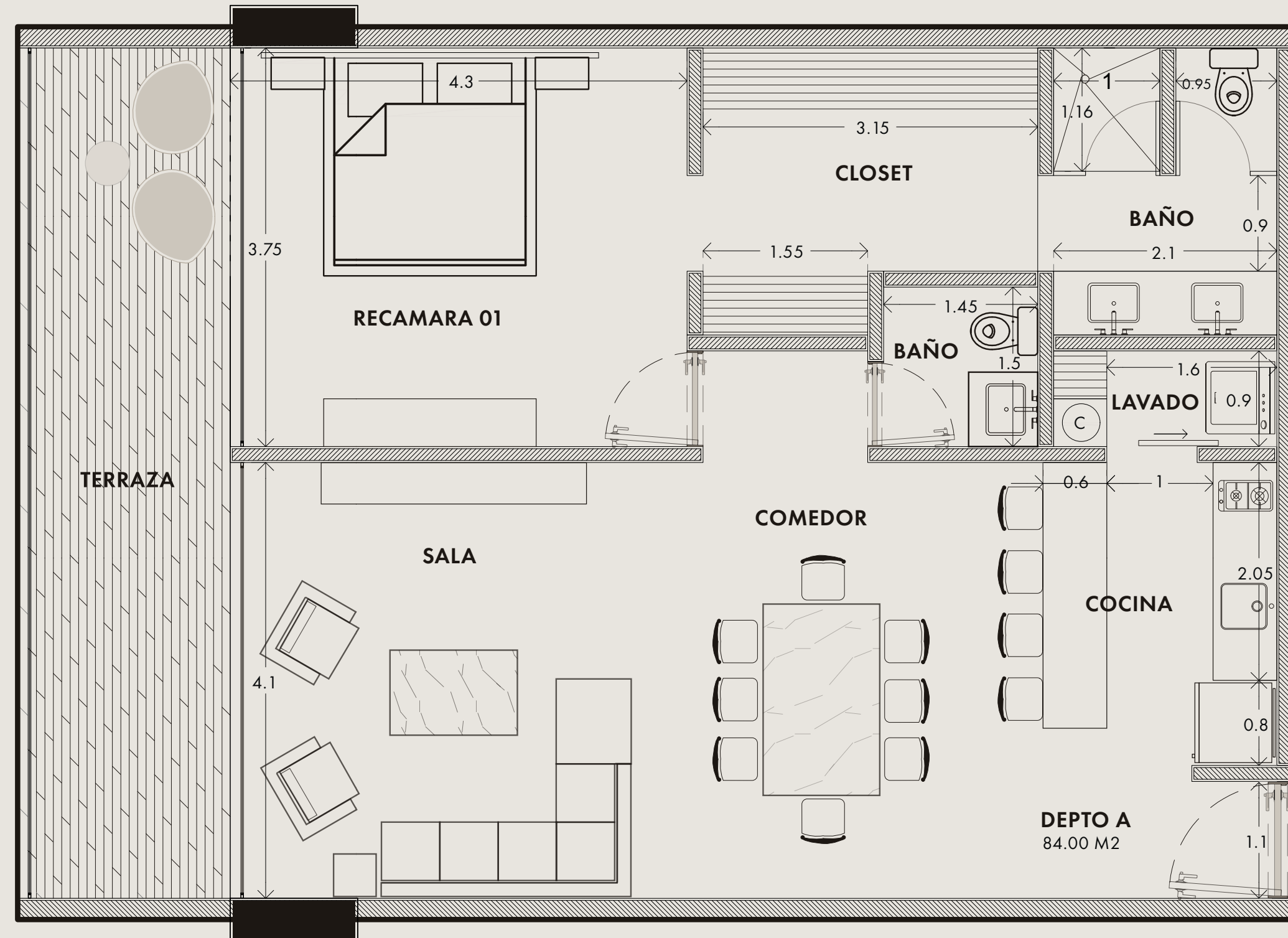
Las imágenes presentadas en este documento son ilustrativas y susceptibles de ser revisadas y modificadas a criterio del desarrollador.



MODELO A



MODELO A



Área total departamento:

84.00 m²

Área total terraza:

16.80 m²

Área total bodega:

2.20 m²

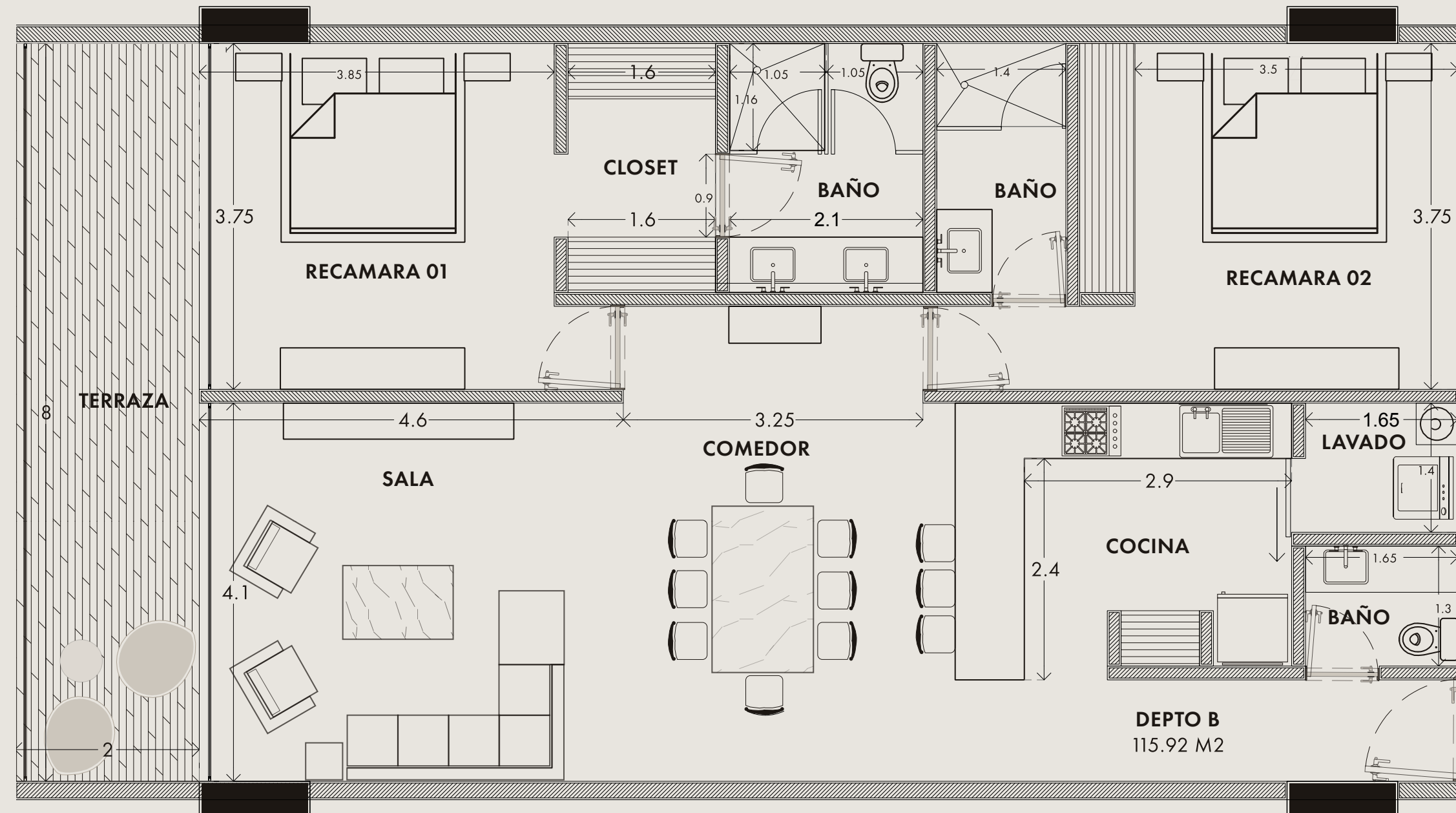
CARACTERÍSTICAS

- > 1 recámara
- > 1 baño completo
- > 1 medio baño
- > Sala
- > Comedor
- > Cocina
- > Cuarto de lavado
- > Estacionamiento: 1 cajón



MODELO B





Área total departamento:

Área total terraza:

Área total bodega:

115.92 m²

16.80 m²

2.20 m²

CARACTERÍSTICAS

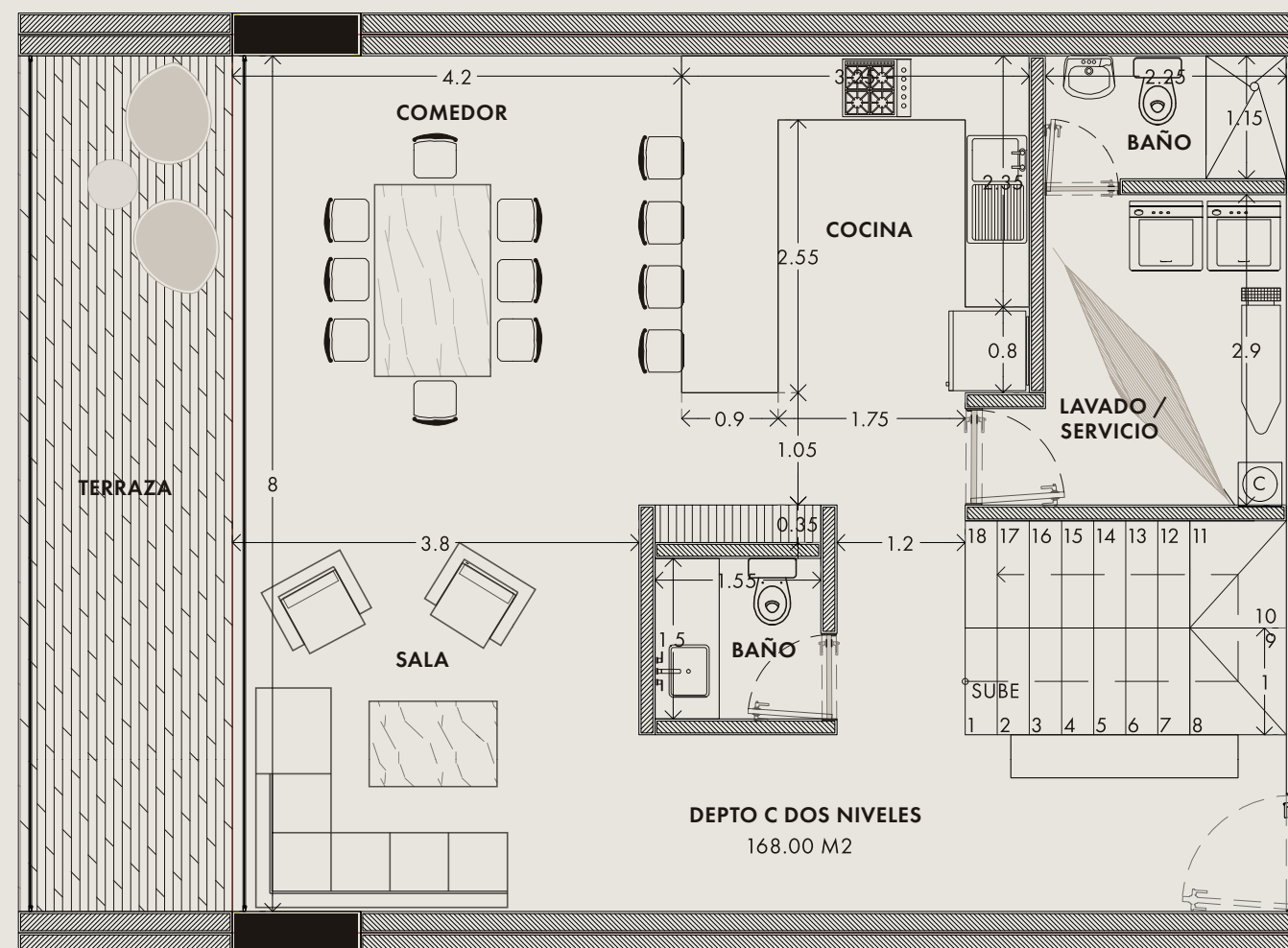
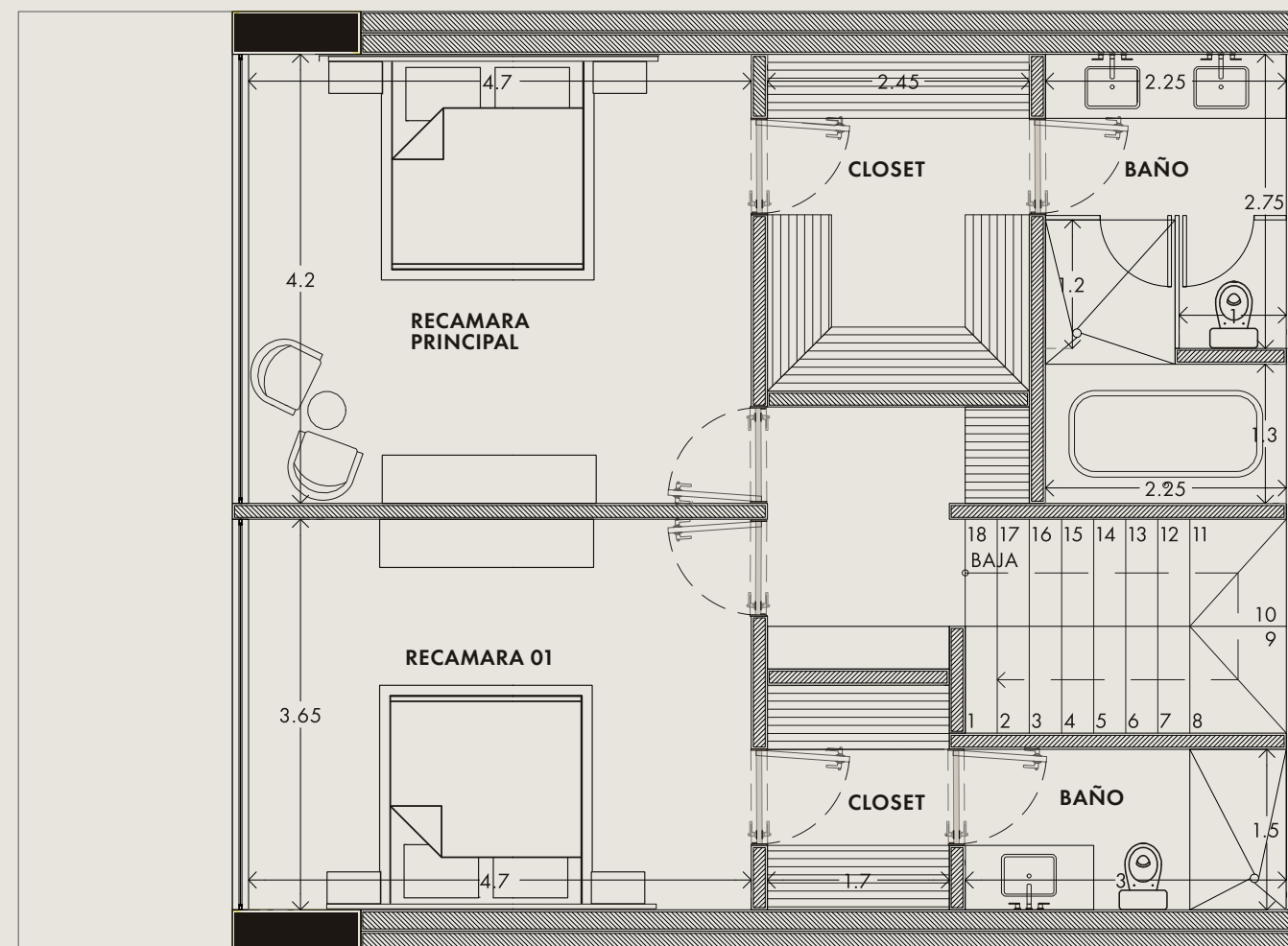
- > 2 recámaras
- > 2 baños completos
- > 1 medio baño
- > Sala
- > Comedor
- > Cocina
- > Cuarto de lavado
- > Estacionamiento: 2 cajones



MODELO C



MODELO C



Área total departamento:	Área total terraza:	Área total bodega:
168.00 m ²	16.80 m ²	2.20 m ²

CARACTERÍSTICAS

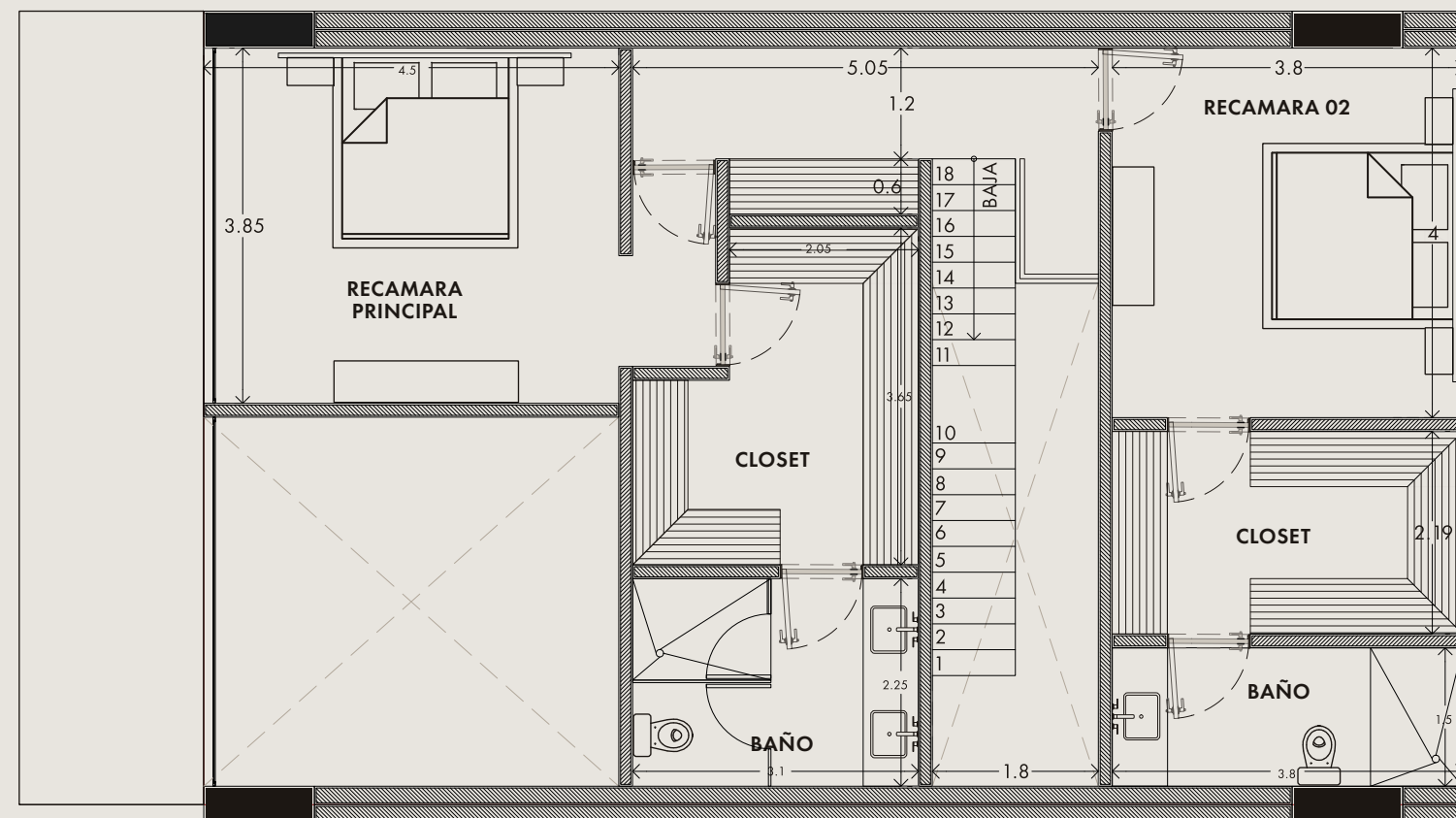
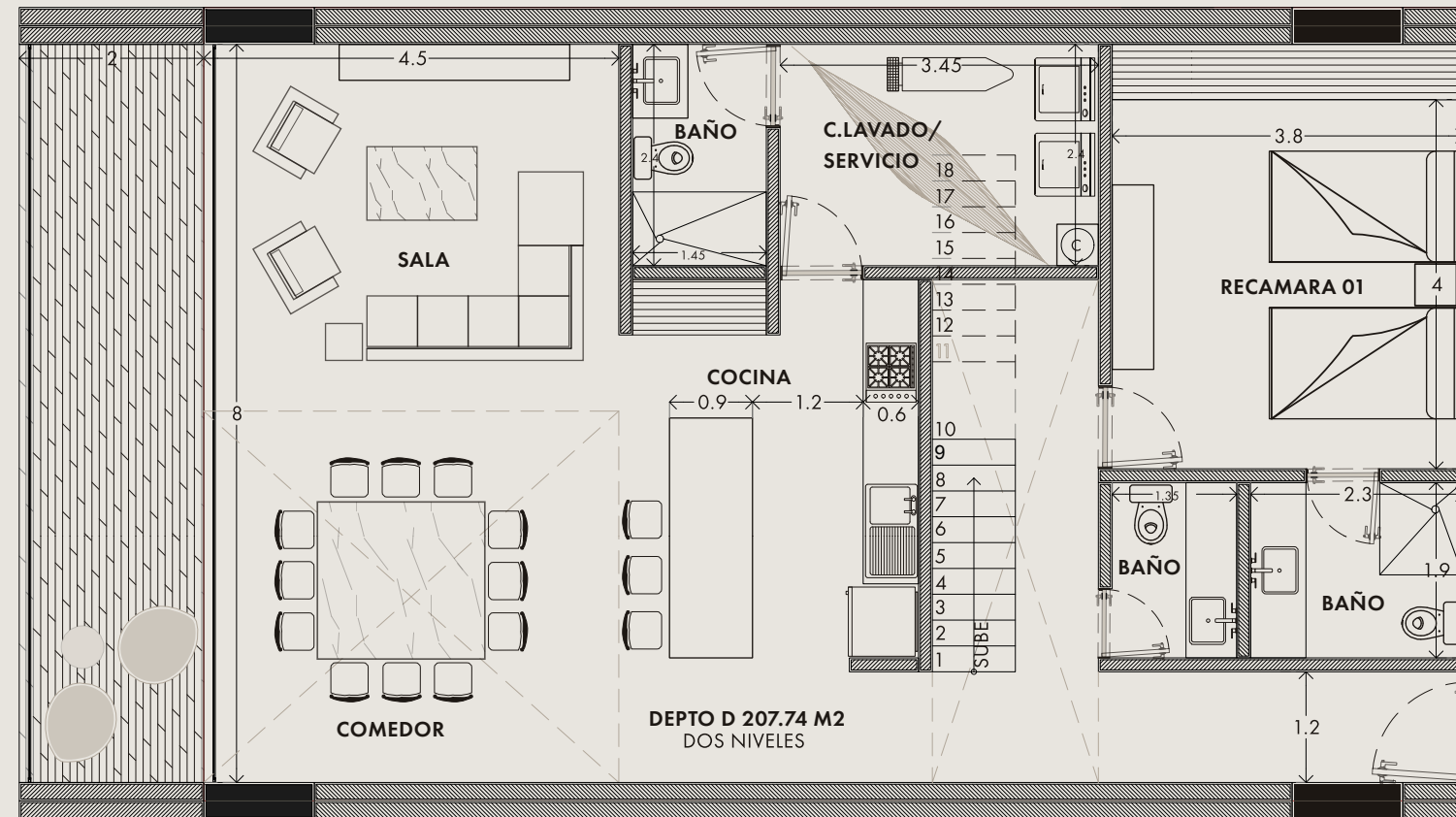
- > 2 recámaras
- > 3 baños completos
- > 1 medio baño
- > ½ alacena
- > Sala
- > Comedor
- > Cocina
- > Cuarto de lavado / servicio
- > Closet blancos
- > Estacionamiento: 2 cajones



MODELO D



MODELO D



Área total departamento:

207.74 m²

Área total terraza:

16.80 m²

Área total bodega:

2.20 m²

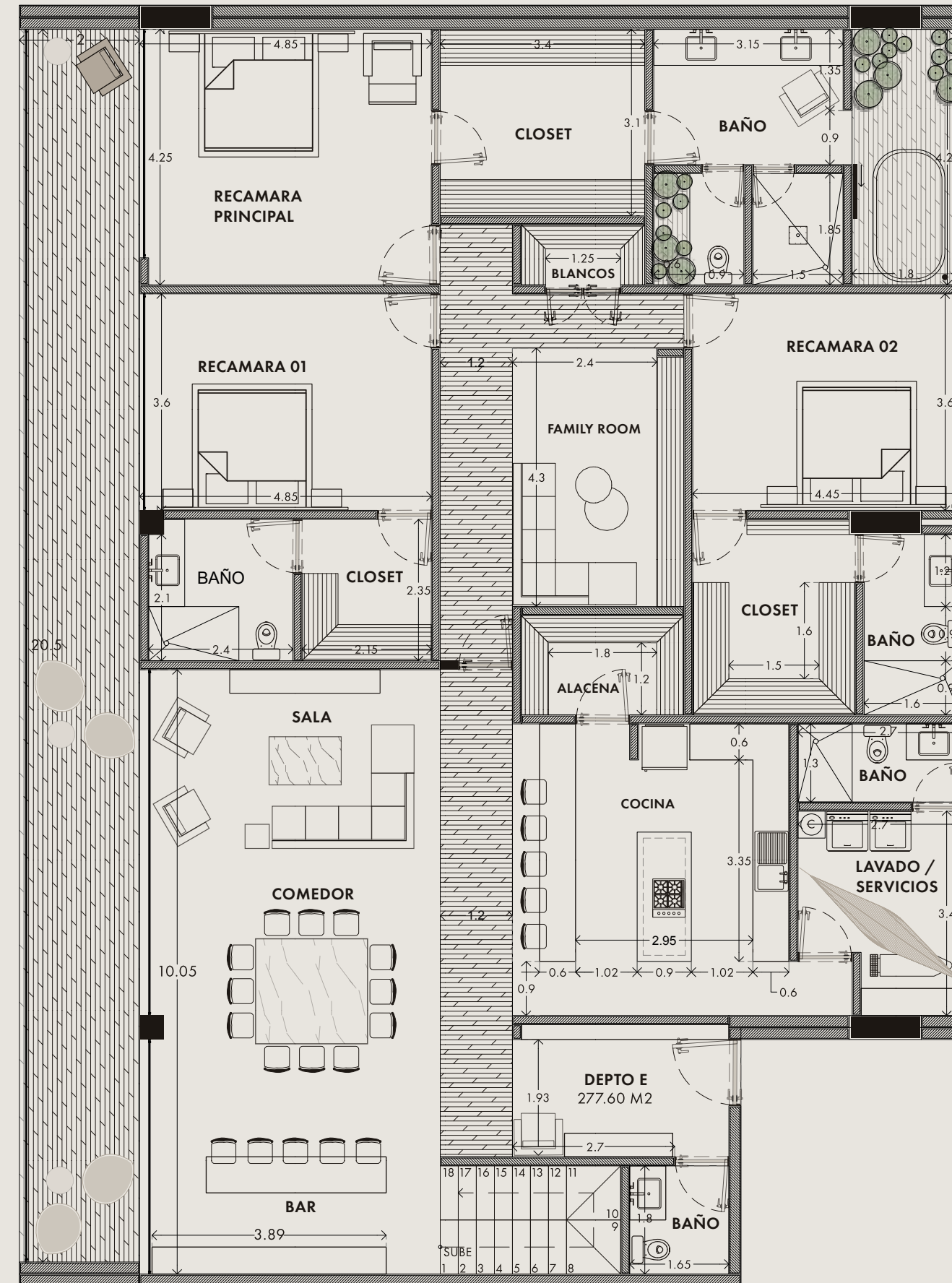
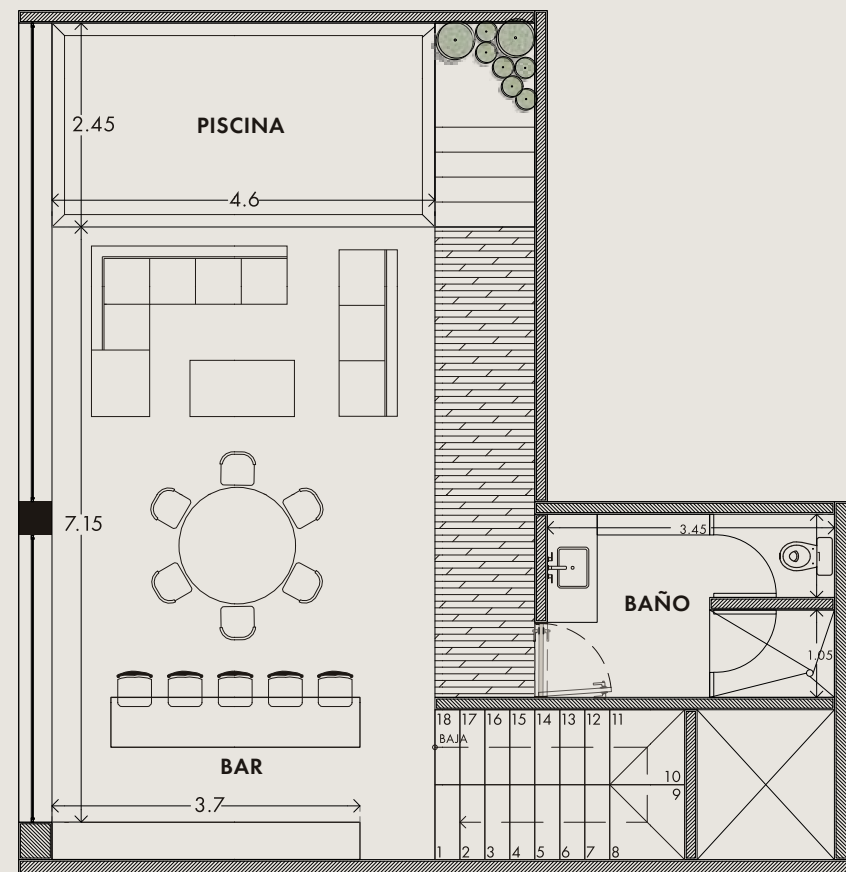
CARACTERÍSTICAS

- > 3 recámaras
- > 4 baños completos
- > 1 medio baño
- > ½ alacena
- > Sala
- > Comedor
- > Cocina
- > Cuarto de lavado / servicio
- > Closet blancos
- > Estacionamiento: 2 cajones



MODELO E





Área total departamento:
277.60 m²

Área total terraza:
42.60 m²

Área total roof:
82.46 m²

Área total bodega:
2.20 m²

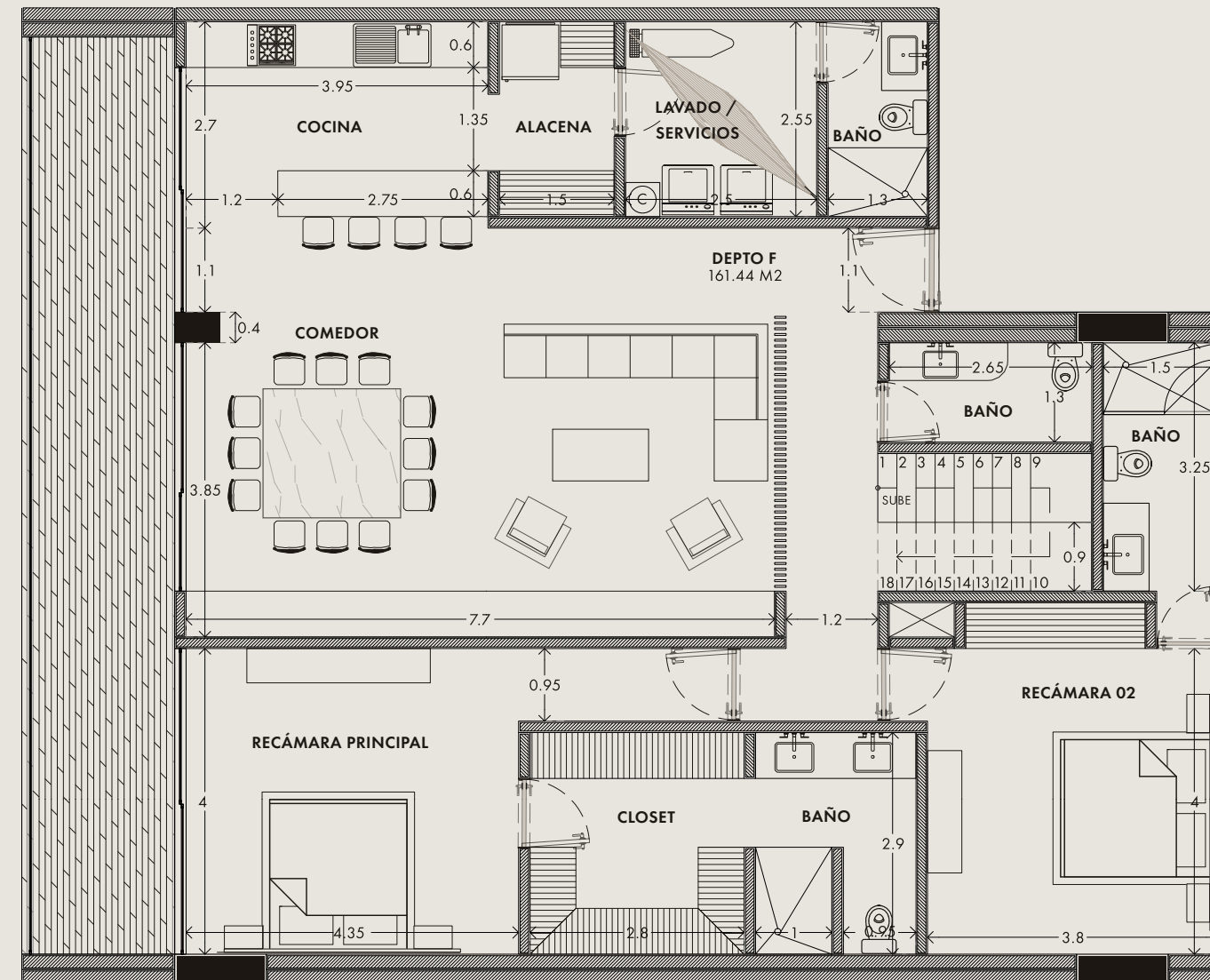
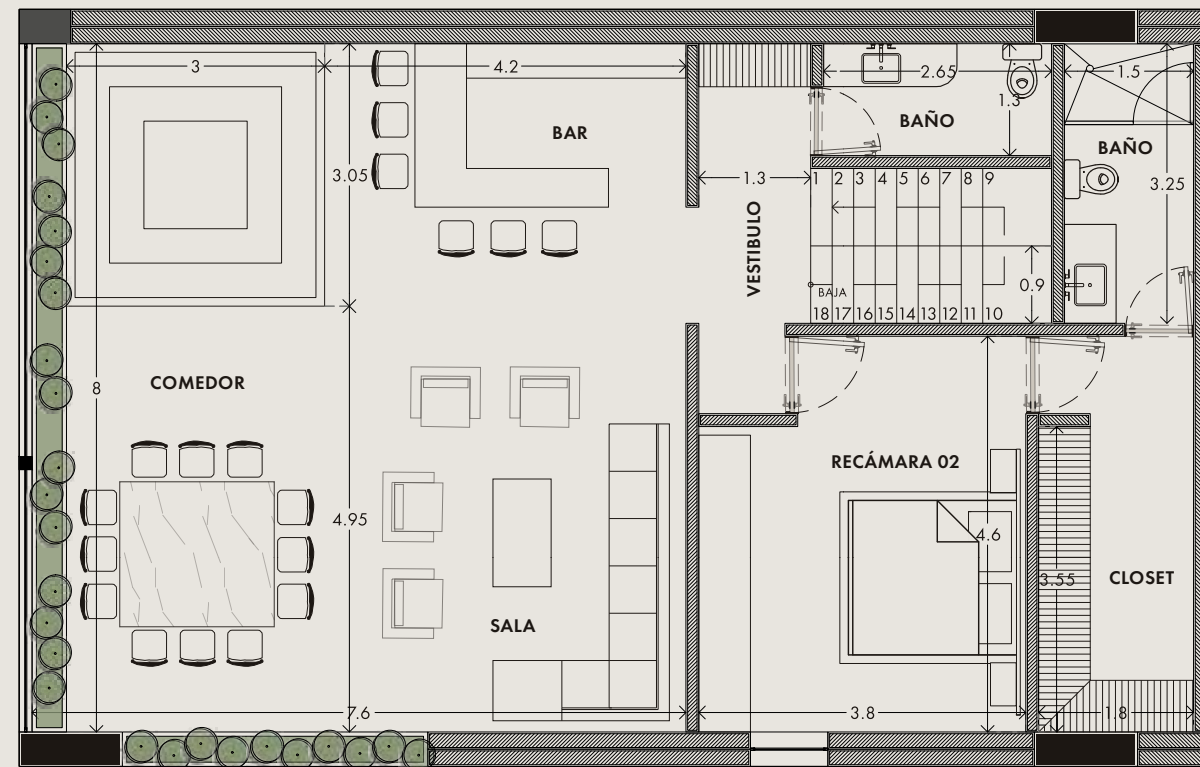
CARACTERÍSTICAS

- > 3 recámaras
- > 5 baños completos
- > 1 medio baño
- > Family room
- > Alacena
- > Sala
- > Comedor
- > Cocina
- > 2 bar
- > Cuarto de lavado / servicio
- > Closet blancos
- > Terraza
- > Piscina
- > Estacionamiento: 3 cajones



MODELO F





Área total departamento:
161.44 m²

Área total terraza:
25.60 m²

Área total roof:
121.44 m²

Área total bodega:
2.20 m²

CARACTERÍSTICAS

- > 3 recámaras
- > 4 baños completos
- > 1 medio baño
- > Alacena
- > Sala
- > Comedor
- > Cocina
- > Cuarto de lavado / servicio
- > Closet blancos
- > Terraza
- > Bar
- > Piscina
- > Estacionamiento: 2 cajones



Especificaciones

Los departamentos de **Sereniti** incluyen los siguientes acabados y equipamiento:

COCINA

- > Cocina integral.
- > Tarja de acero inoxidable con monomando.
- > Parrilla eléctrica.
- > Campana extractora.
- > Cubierta de granito.
- > Gabinetes con acabado color nogal.

ILUMINACIÓN Y ELÉCTRICOS

- > Minisplits inverter en sala y recámaras.
- > Iluminación led.
- > Agua con presión hidroneumática.

BAÑOS

- > Cancelería con cristal templado.
- > Mueble de baño con gabinetes de acabado tipo Nogal.
- > Cubiertas de mármol.

PISOS Y ACABADOS

- > Pisos de mármol.
- > Recubrimiento de piso porcelanato tipo madera en terrazas.
- > Cancelería de aluminio linea europea.
- > Closets vestidos.



Diseño contemporáneo y materiales de calidad expresan el compromiso de Sereniti por un estilo de vida de lujo y temporalidad.



PROYECTUAL

Es una compañía totalmente integrada especializada en la inversión de capital con la capacidad de conceptualizar, desarrollar, comercializar y operar proyectos en el sureste mexicano como:

Residenciales

Vacacionales

Comerciales

Usos Mixtos

Un sólido y altamente profesionalizado equipo de trabajo, nuestra rigurosa metodología de análisis y factibilidad así como una estructura corporativa flexible y ágil nos permiten adaptarnos a entornos cada vez más cambiantes y competitivos sin perder el rígido control de los proyectos.



