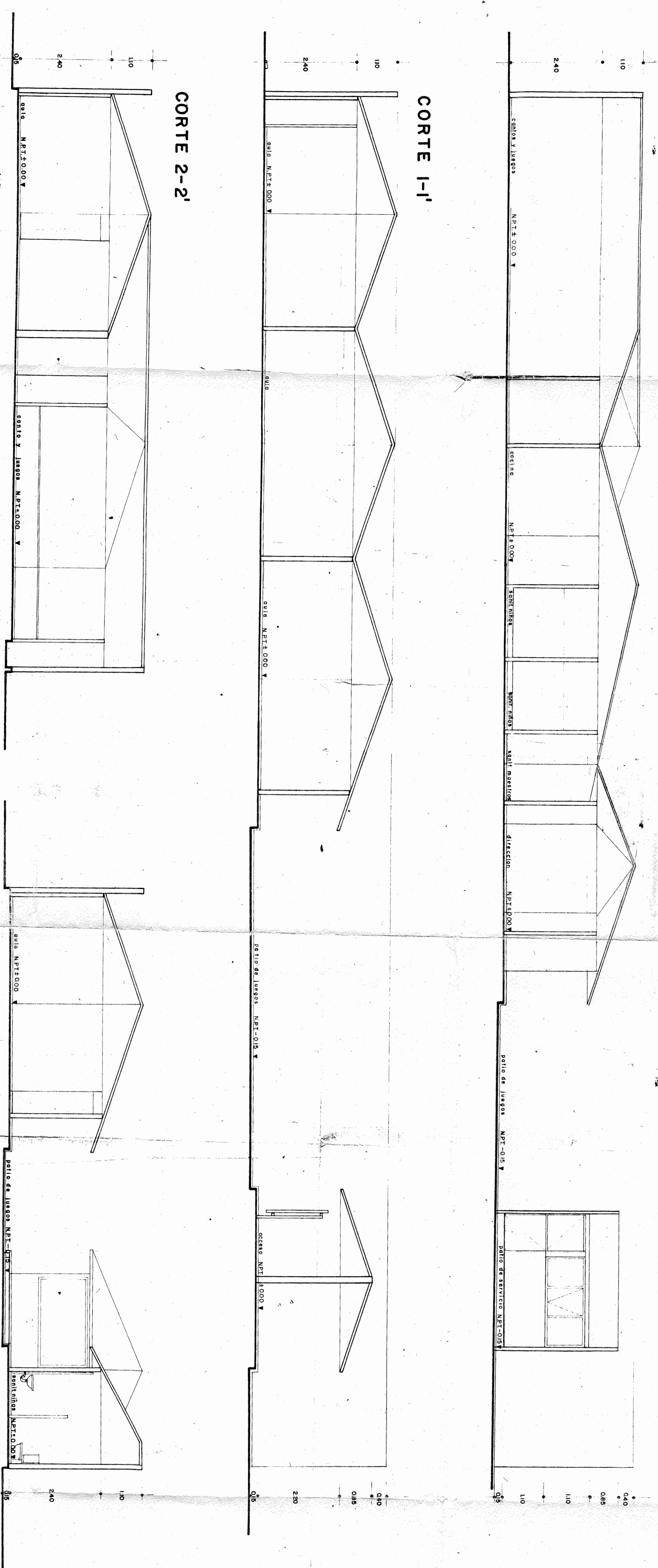
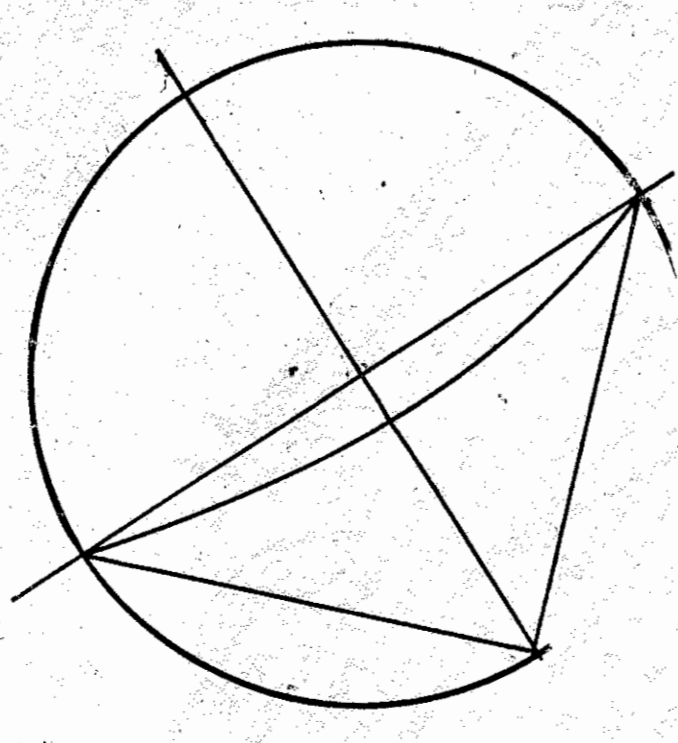


SIMBOLOGIA	
⊕	APARADOR TIPO QUINIZO
⊙	CONTACTO DE 100 WATTS
⊗	ARRANQUE 150 WATTS TIPO HOLOPLANE
⊘	SALIDA CENTRO 125 WATTS
●	SALIDA DE PISO EN ESCALONES (CON CALA EMERGENCIA)
□	LAMPARA QUINIZ LINEA DE CAL DE 1.1-1.20W CASQUETE METALICO TIPO SUMAN DE SOBRESORPRESA 2 TUBOS DE AGUATTS C/10
☐	TABLERO DE CONTROL
⊞	MECENOR



No. 653 1er qno.
 PROY. STA. Dolores Chavez de Ordóñez
 PERITO RESP. ING. WILFRIDO GONZALEZ QUIZAP

EDIFICIO	JARDIN DE NIÑOS	CLAVE N°
LOCALIZACION	MEXICO, D.F.	IE-1
UBICACION	CUARENTA Y CINCO CALLES DEL PUEBLO CAL 551 2720	
NOMBRE DEL PLANO	PLANTA Y CORTES	
PROYECTO	ARQ. BULMARO GUZMAN E.	
TIPO DE OBRA	MODIFICACIONES	
DIBUJO	M.E.C.	
REVISOR	ESCALA 1:50	
FECHA	10/OCTUBRE	

Ñ-2/24685