



I N C E N T R O

ARQUITECTURA CON PRECISIÓN



Departamentos Táabal

Mérida, Yucatán

I N C E N T R O

1 0 . 0 2 . 2 3

Táabal

TEMOZÓN NORTE



X

I N C E N T R O

X

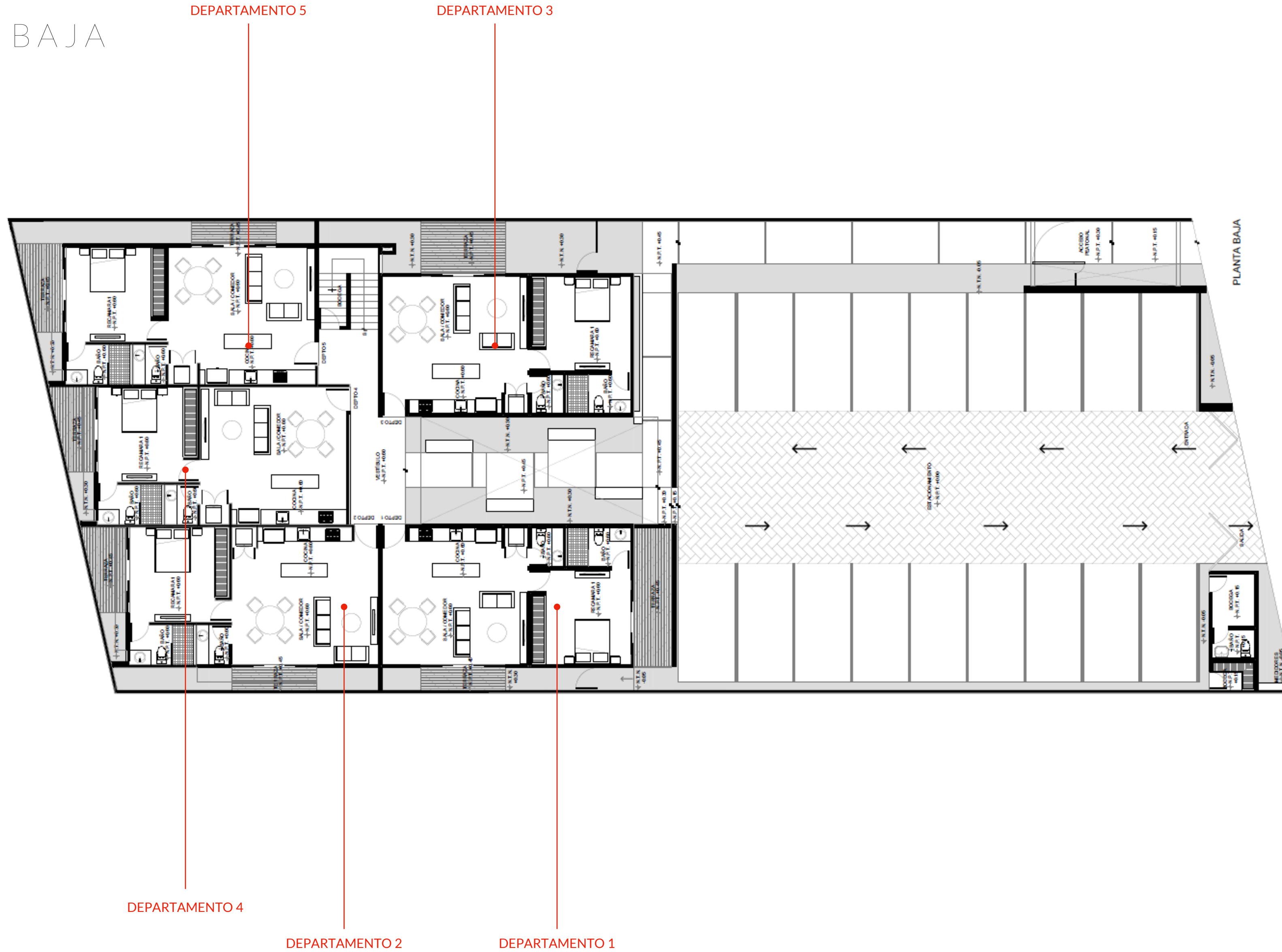


1

Propuesta



PLANTA BAJA

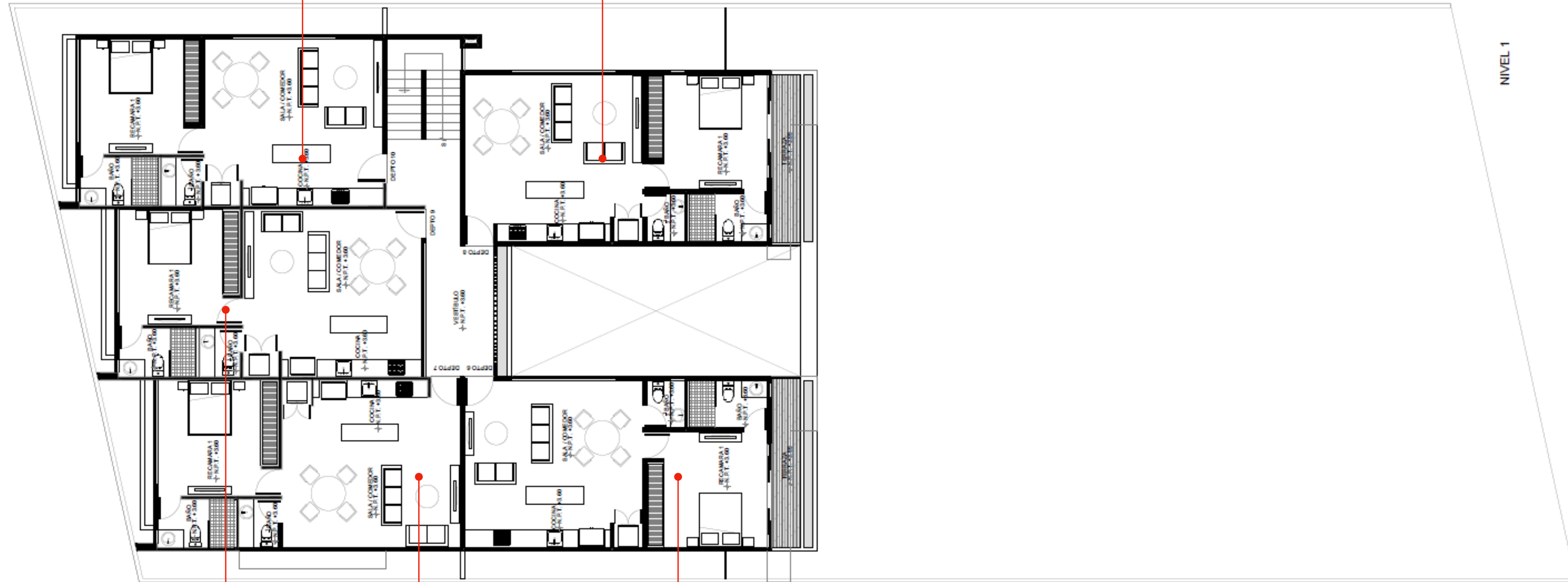




NIVEL 1

DEPARTAMENTO 10

DEPARTAMENTO 8



NIVEL 1

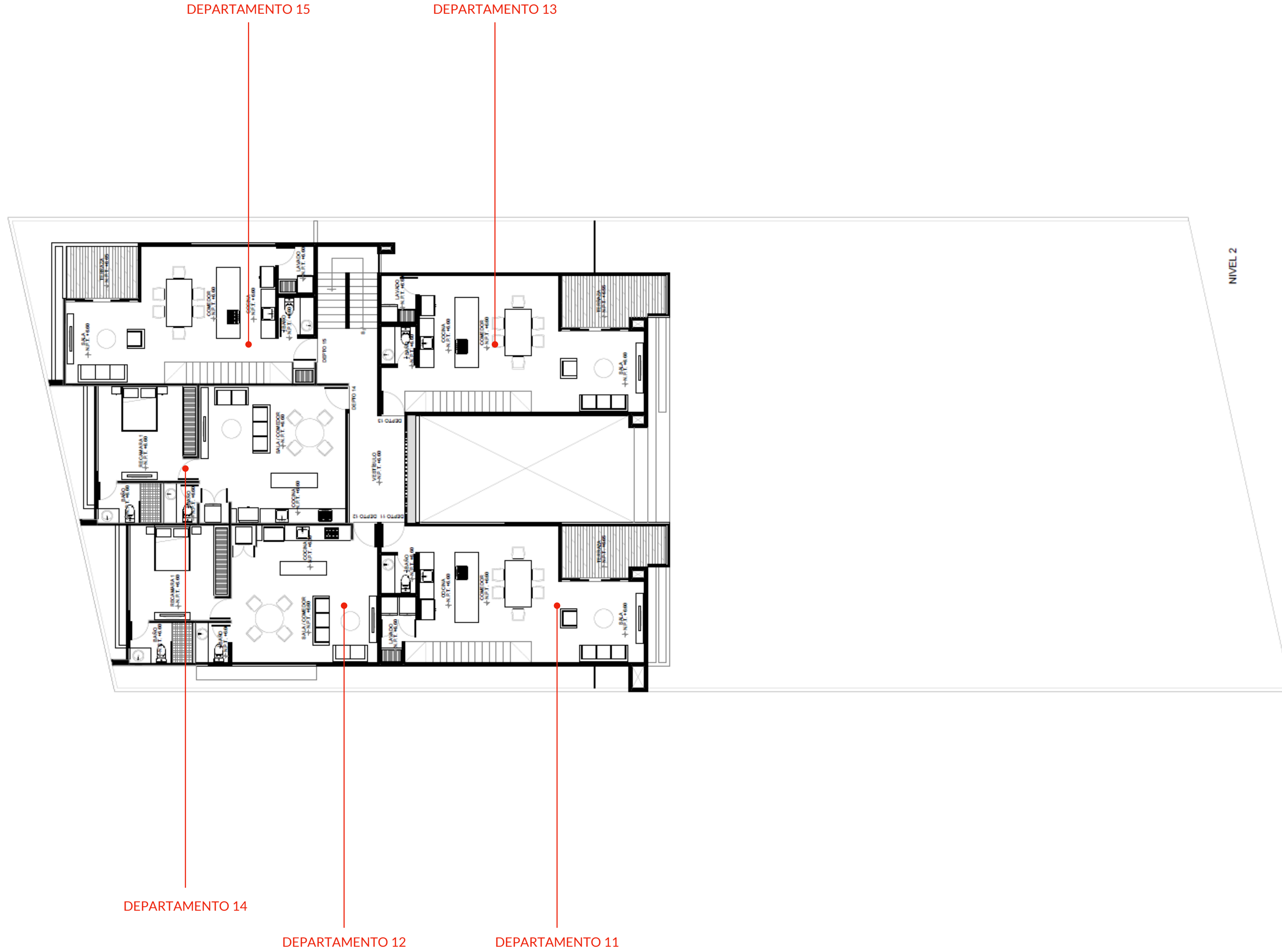
DEPARTAMENTO 9

DEPARTAMENTO 7

DEPARTAMENTO 6

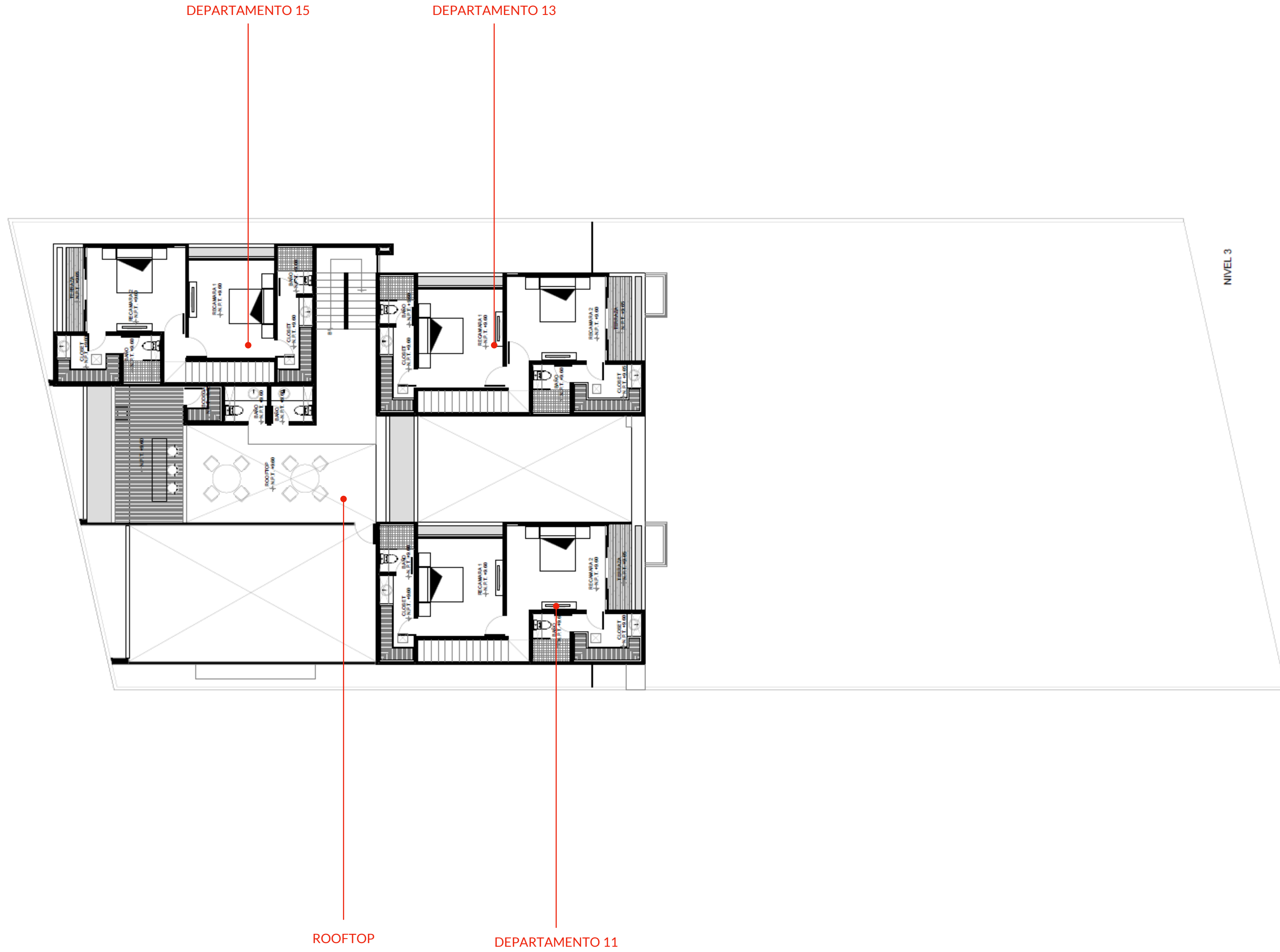


NIVEL 2





NIVEL 3



DEPARTAMENTO 15

DEPARTAMENTO 13

ROOFTOP

DEPARTAMENTO 11

NIVEL 3

2

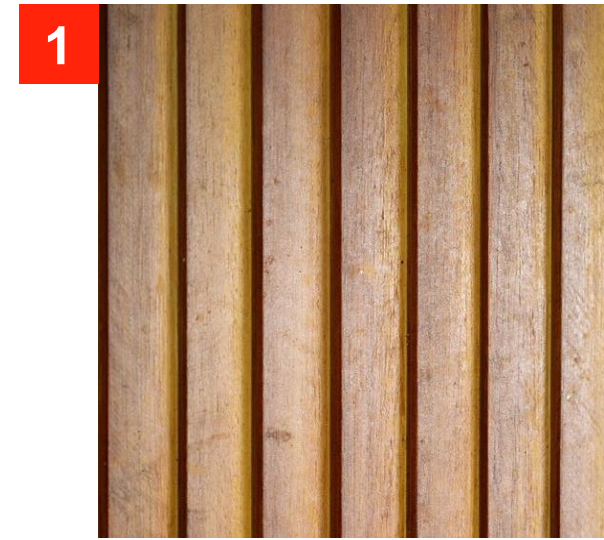
Acabados

Índice

ACABADOS EXTERIORES	1
ACABADOS INTERIORES	2
ACABADOS EN PISO	3
ACABADOS EN MESETAS	4
ACABADOS EN LOSA	5
CARPINTERÍA	6
CANCELERÍA	7
ACCESORIOS DE BAÑO	8
ACCESORIOS DE COCINA	9
ACCESORIOS DE ILUMINACIÓN	10

Acabados exteriores

Vista aérea frontal



Louvers de aluminio
tipo madera



Fachaleta de piedra Santo
Tomás



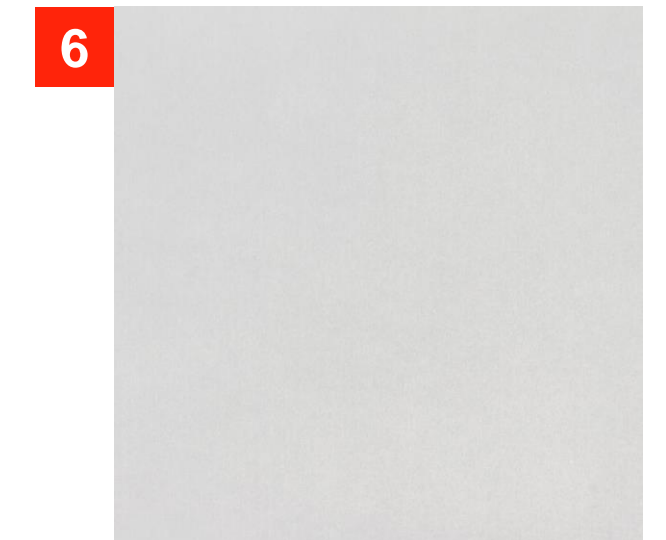
Tres capas: Rich, emparche
y estuco con pintura gris
oscuro Tankard Osel



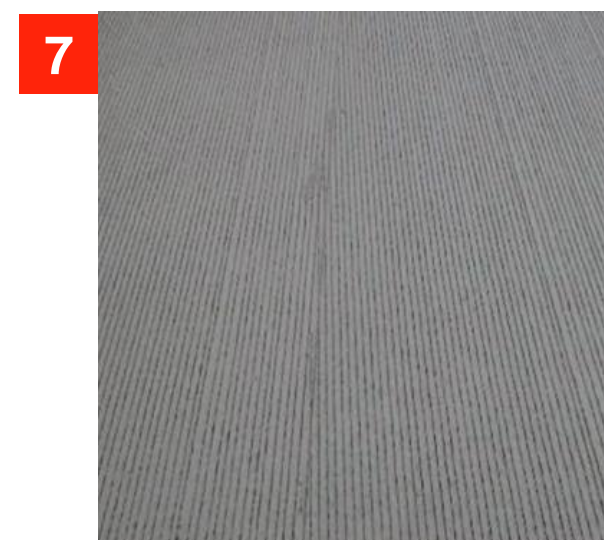
Piedra Santo Tomás
acabado pulido mate



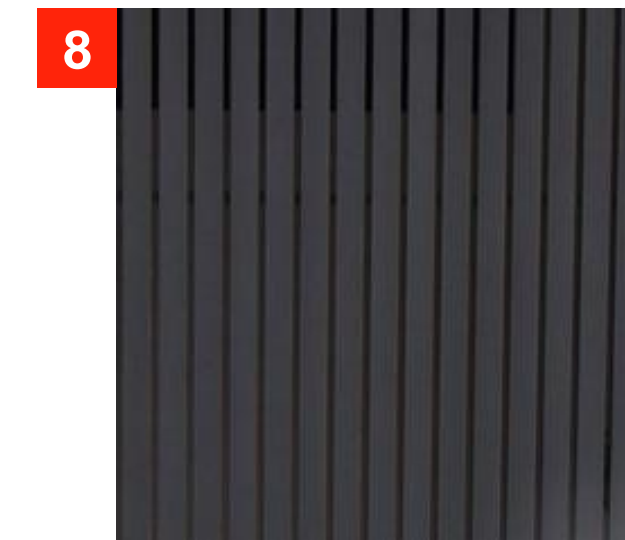
Adocreto Édron A.3



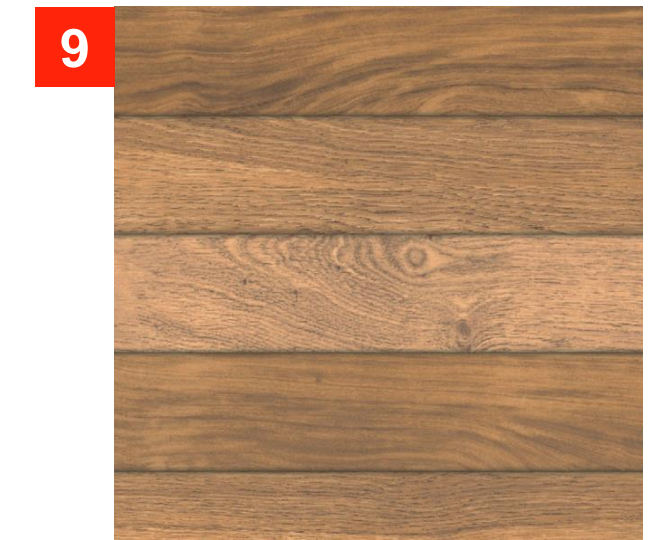
Tres capas: Rich, emparche
y estuco con pintura gris
claro Silver Shimmer Osel



Concreto rayado color
natural



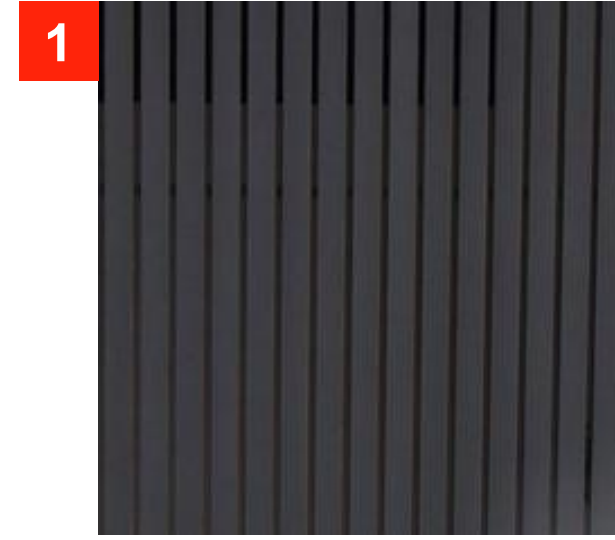
Tubulares de aluminio con
pintura negra



Piso cerámico Balau
15x90cm

Acabados exteriores

Acceso calle



Tubulares de aluminio con
pintura negra



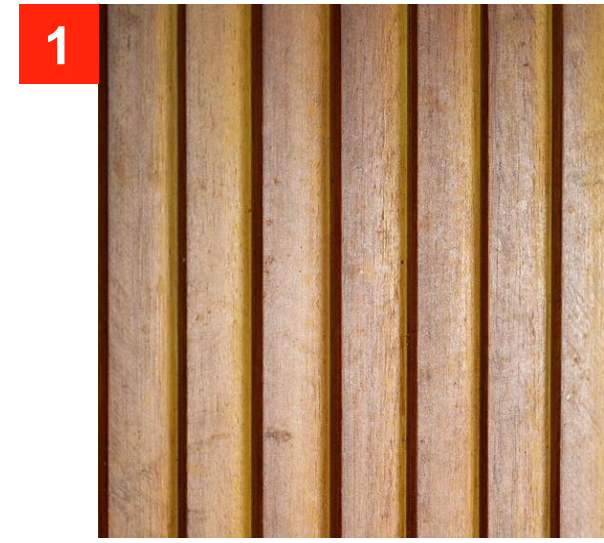
Fachaleta de piedra Santo
Tomás



Tres capas: Rich, emparche
y estuco con pintura gris
oscuro Tankard Osel

Acabados exteriores

Fachada principal



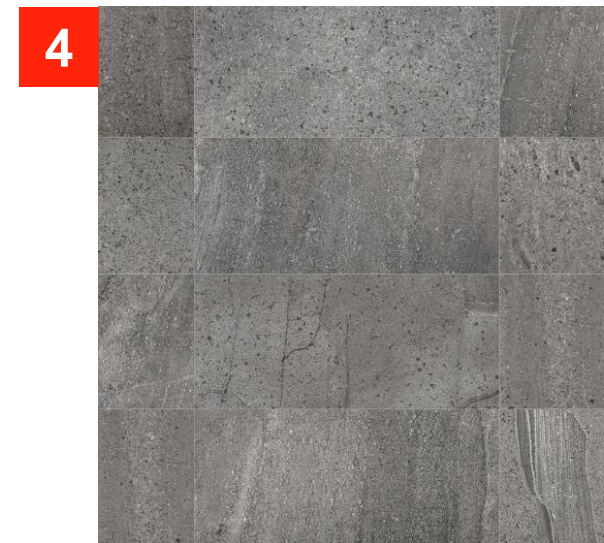
Louvers de aluminio
tipo madera



Fachaleta de piedra Santo
Tomás



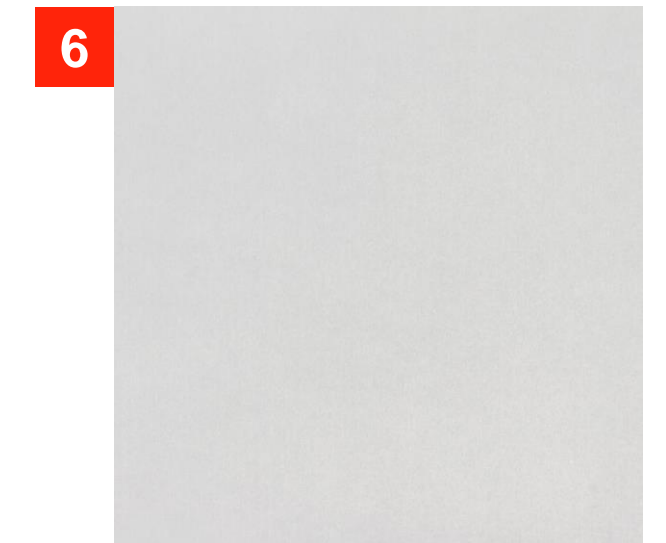
Tres capas: Rich, emparche
y estuco con pintura gris
oscuro Tankard Osel



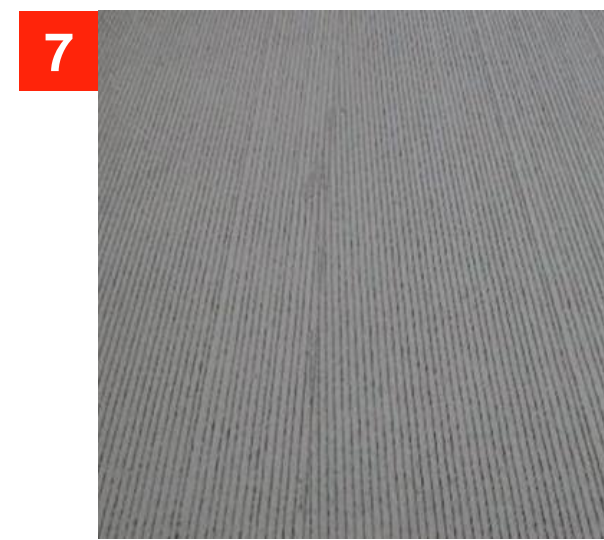
Piedra Santo Tomás
acabado pulido mate



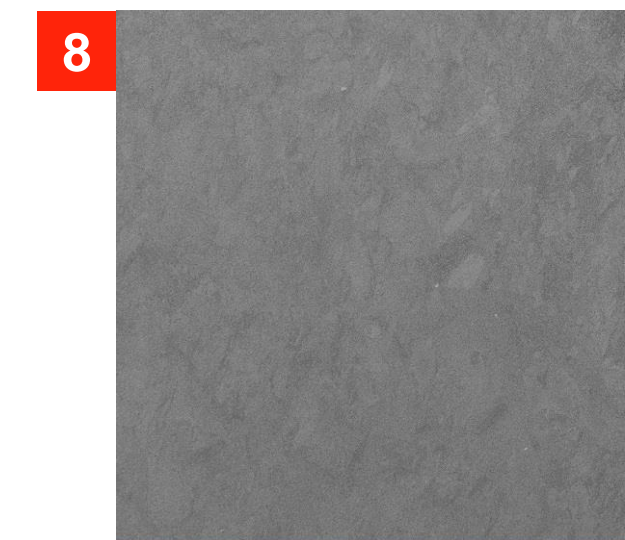
Adocreto Édron A.3



Tres capas: Rich, emparche
y estuco con pintura gris
claro Silver Shimmer Osel



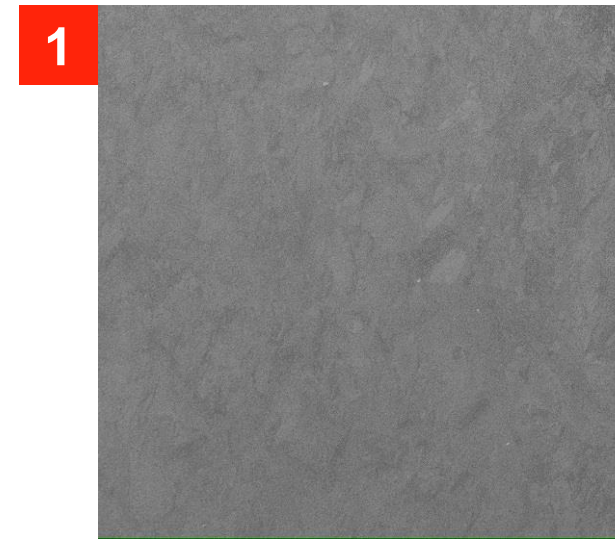
Concreto rayado color
natural



Cemento pulido

Acabados exteriores

Acceso principal



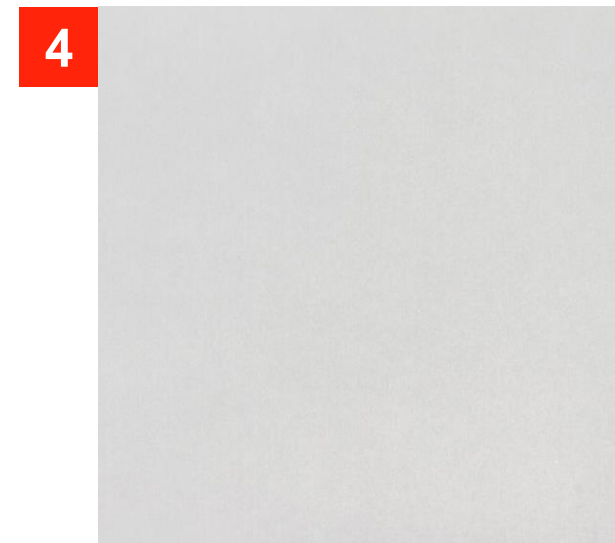
Cemento pulido



Fachaleta de piedra Santo Tomás



Concreto blanco lavado



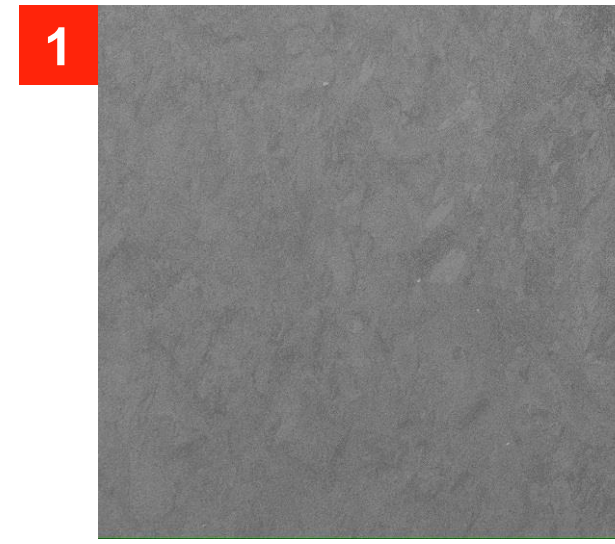
Tres capas: Rich, emparche y estuco con pintura gris claro Silver Shimmer Osel



Concreto blanco pulido

Acabados exteriores

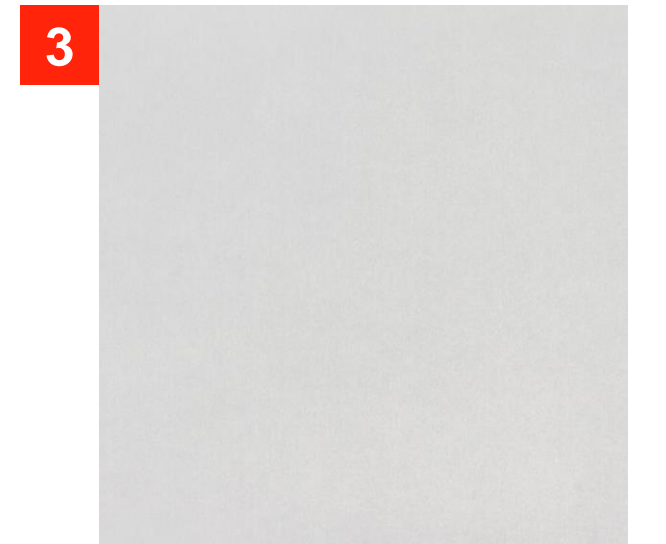
Rooftop



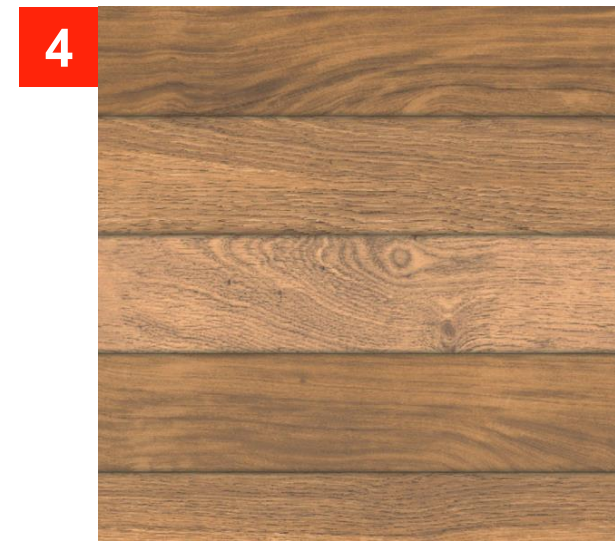
Cemento pulido



Tres capas: Rich, emparche y estuco con pintura gris oscuro Tankard Osel

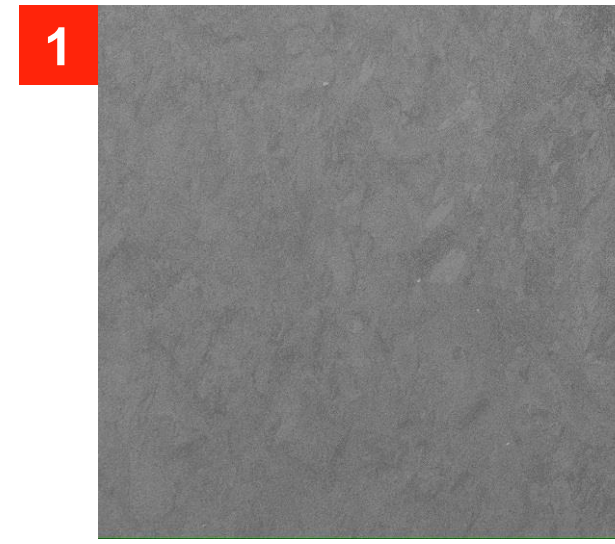


Tres capas: Rich, emparche y estuco con pintura gris claro Silver Shimmer Osel

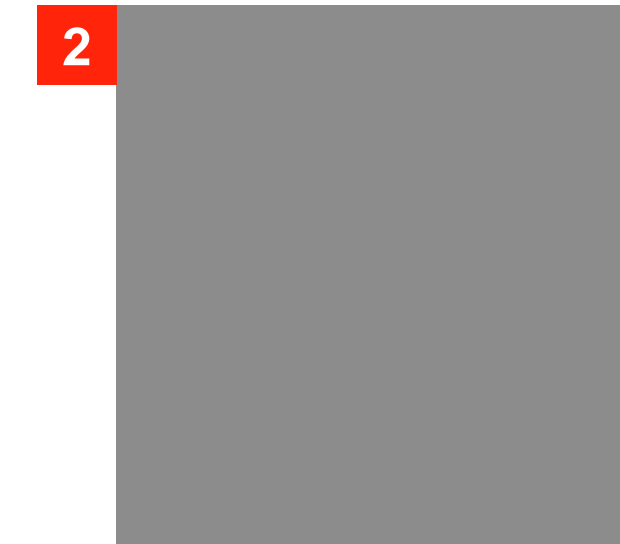
Piso cerámico Balau
15x90cmLouvers de aluminio
tipo madera

Acabados exteriores

Vista aérea trasera



Cemento pulido



Tres capas: Rich, emparche
y estuco con pintura gris
oscuro Tankard Osel



Tres capas: Rich, emparche
y estuco con pintura gris
claro Silver Shimmer Osel

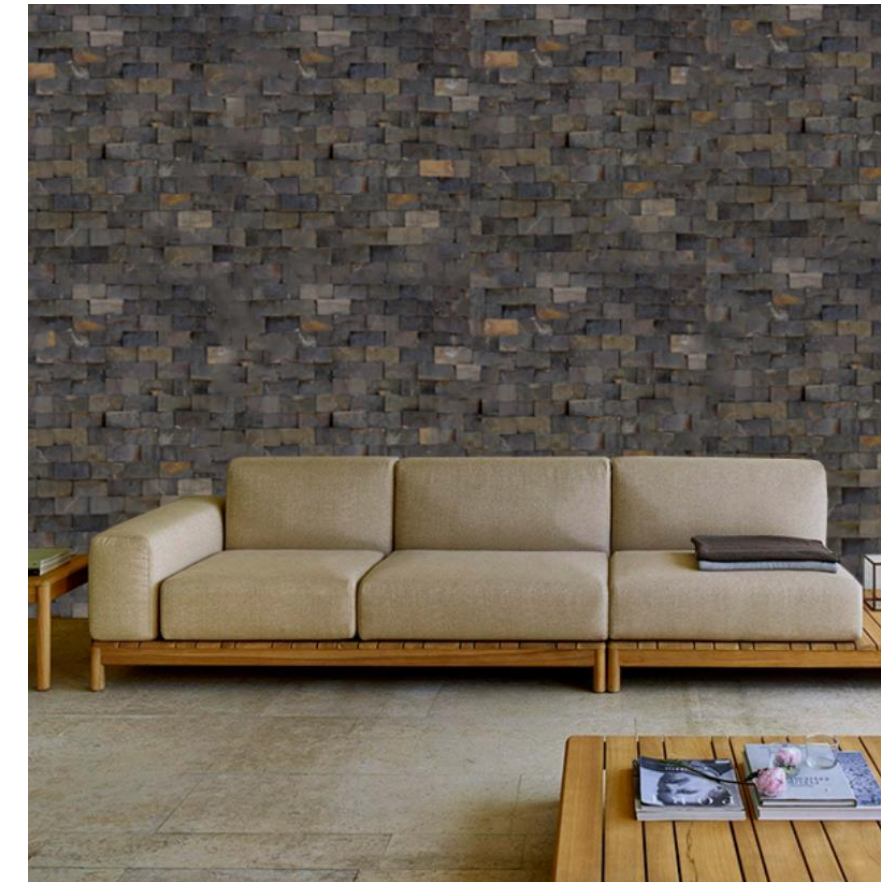
Aplicación de materiales



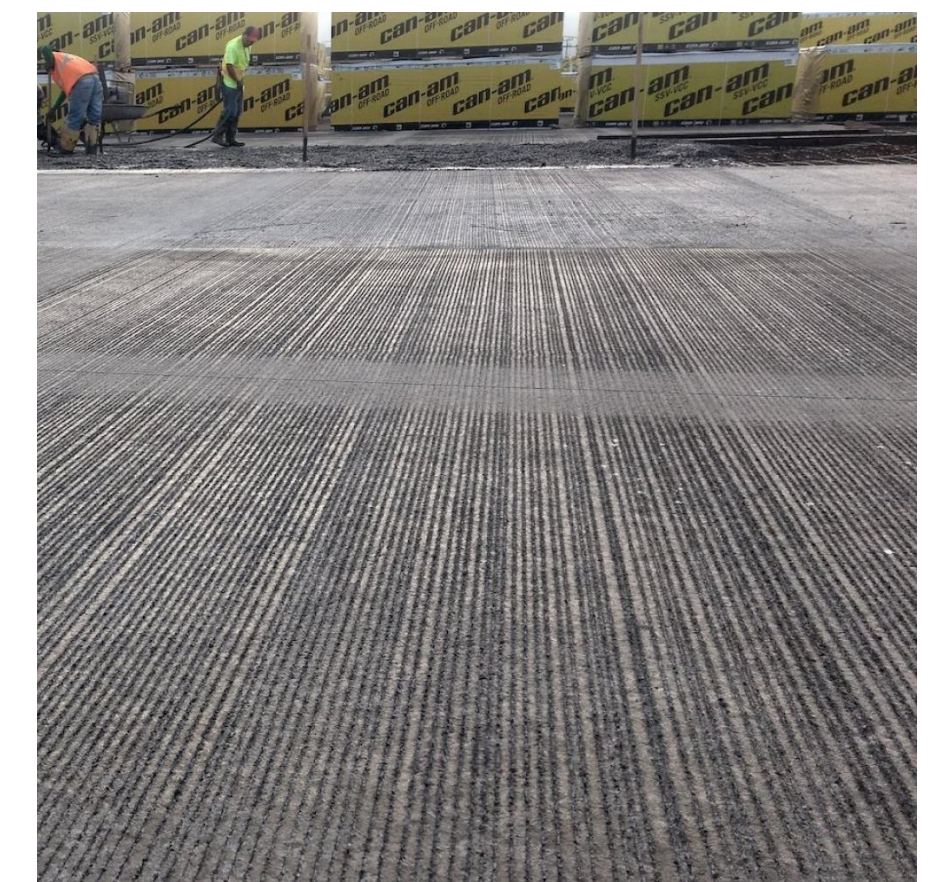
Tres capas: Rich, emparche y estuco con pintura gris claro Silver Shimmer Osel



Adocreto Édron A.3



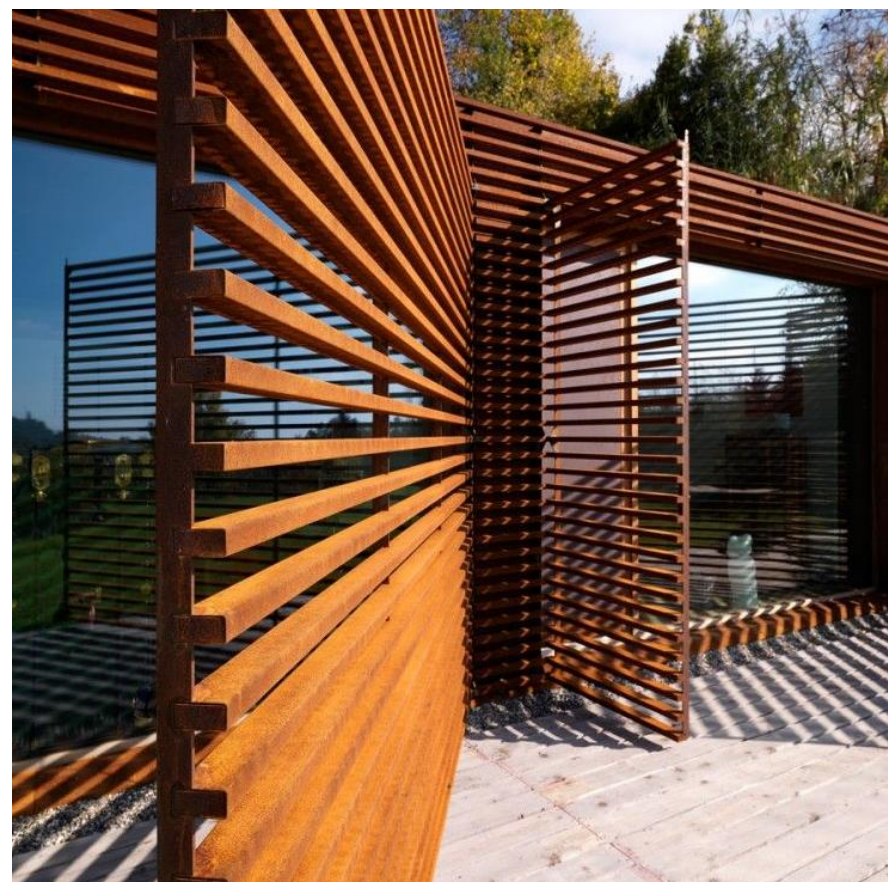
Piedra Santo Tomás



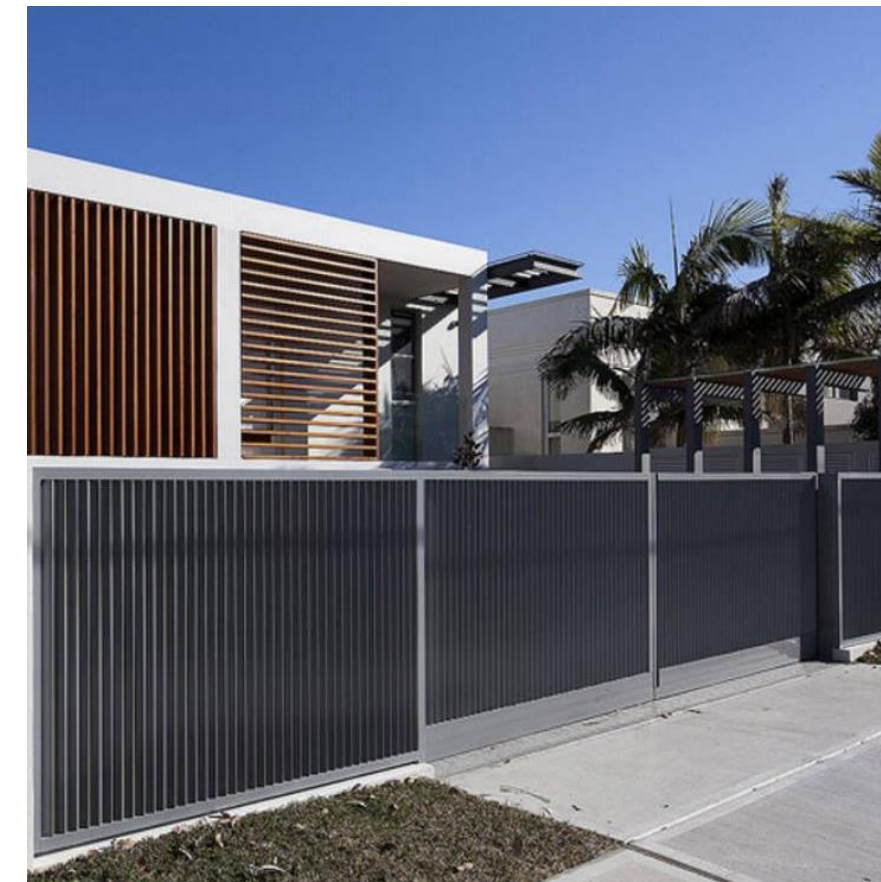
Concreto rayado



Cemento pulido



Louvers metálicos tipo madera

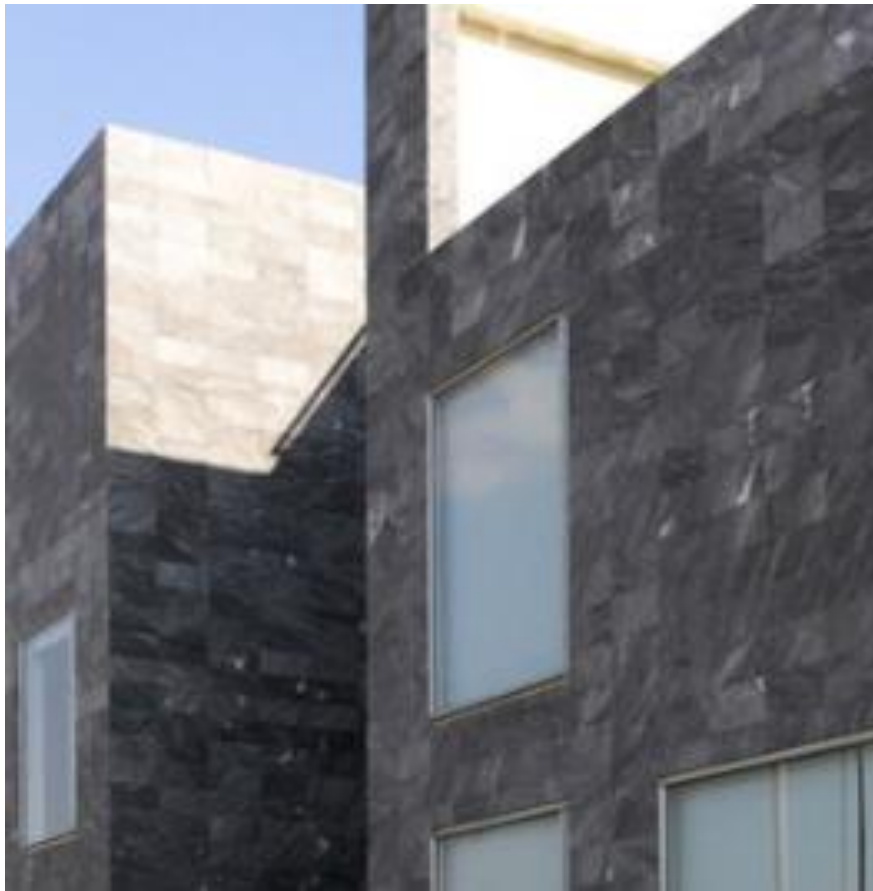


Tubulares de aluminio acabado negro



Piso cerámico Balau 15x90cm

Aplicación de materiales



Piedra Santo Tomás
acabado pulido mate



Tres capas: Rich, emparche
y estuco con pintura gris
oscuro Tankard Osel

Acabados interiores

Departamentos 1, 2, 3, 4, 5,
6, 7, 8, 9, 10, 12 y 14



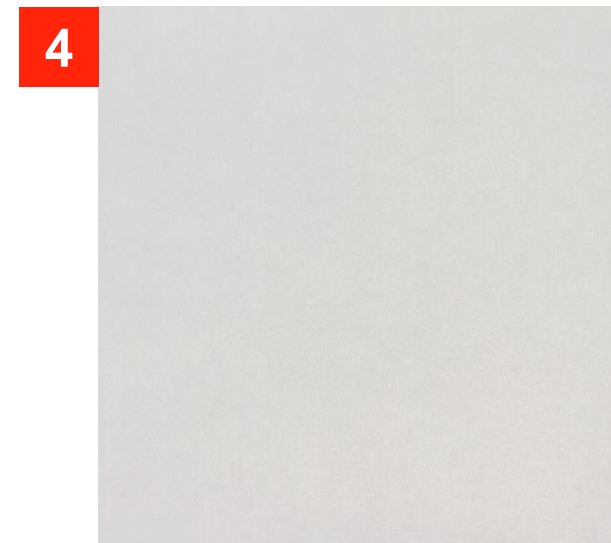
Yeso directo a losa de
block, con pintura blanca
Picket White Osel



Piso Vitromex San Gabriel
Gray 50x100cm



Granito blanco Itaúnas



Yeso directo a muro de 5mm
de espesor con pintura gris
Silver Shimmer Osel

Acabados interiores

Departamentos 1, 2, 4 y 5



1
Yeso directo a losa de
block, con pintura blanca
Picket White Osel



2
Piso Vitromex San Gabriel
Gray 50x100cm



3
Yeso directo a muro de 5mm
de espesor con pintura gris
Silver Shimmer Osel

Acabados interiores

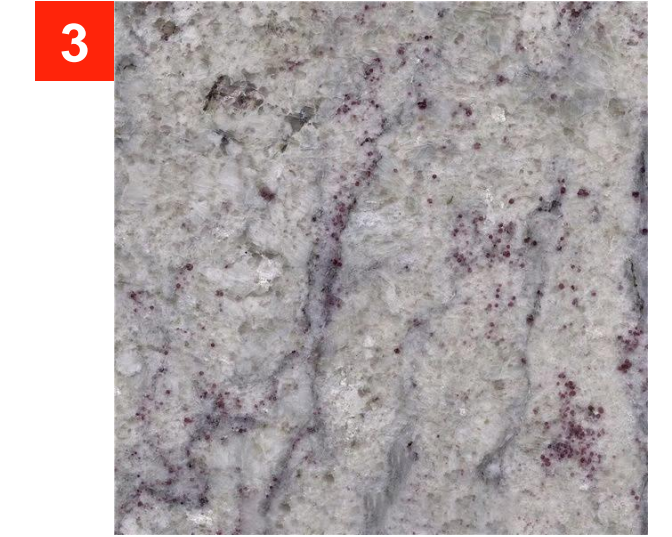
Departamentos 11, 13 y 15



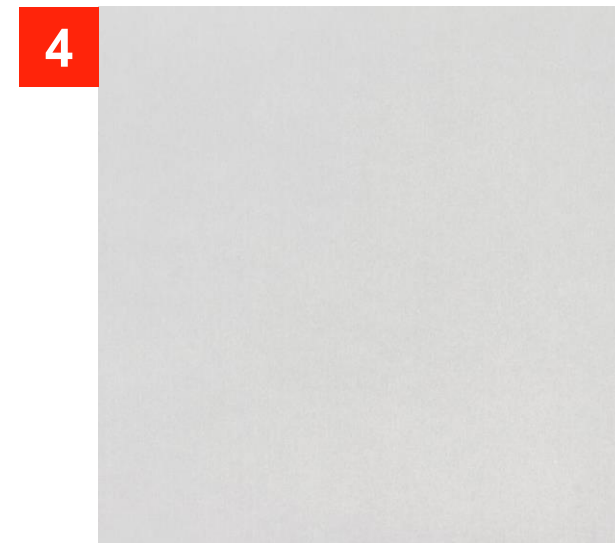
1
Yeso directo a losa de
block, con pintura blanca
Picket White Osel



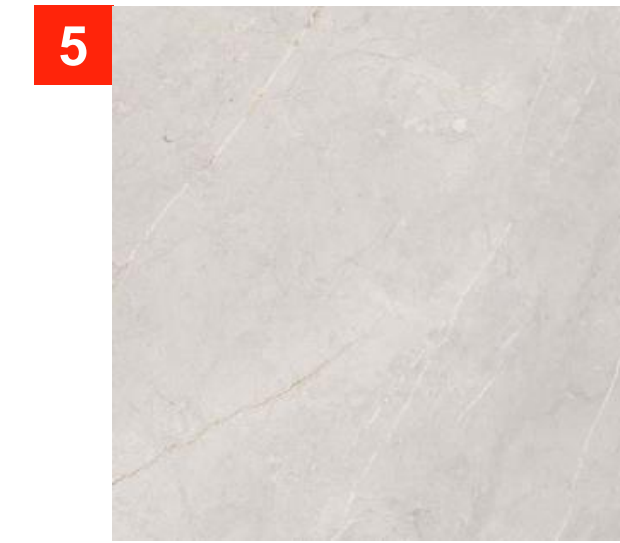
2
Piso Vitromex San Gabriel
Gray 50x100cm



3
Granito Aquamarine



4
Yeso directo a muro de 5mm
de espesor con pintura gris
Silver Shimmer Osel



5
Huella de piso Vitromex San
Gabriel Gray 50x100cm

Acabados interiores

Departamentos 6, 7, 8, 9, 10, 11, 12, 13,
14, 15



Yeso directo a losa de
block, con pintura blanca
Picket White Osel



Piso Vitromex San Gabriel
Gray 50x100cm

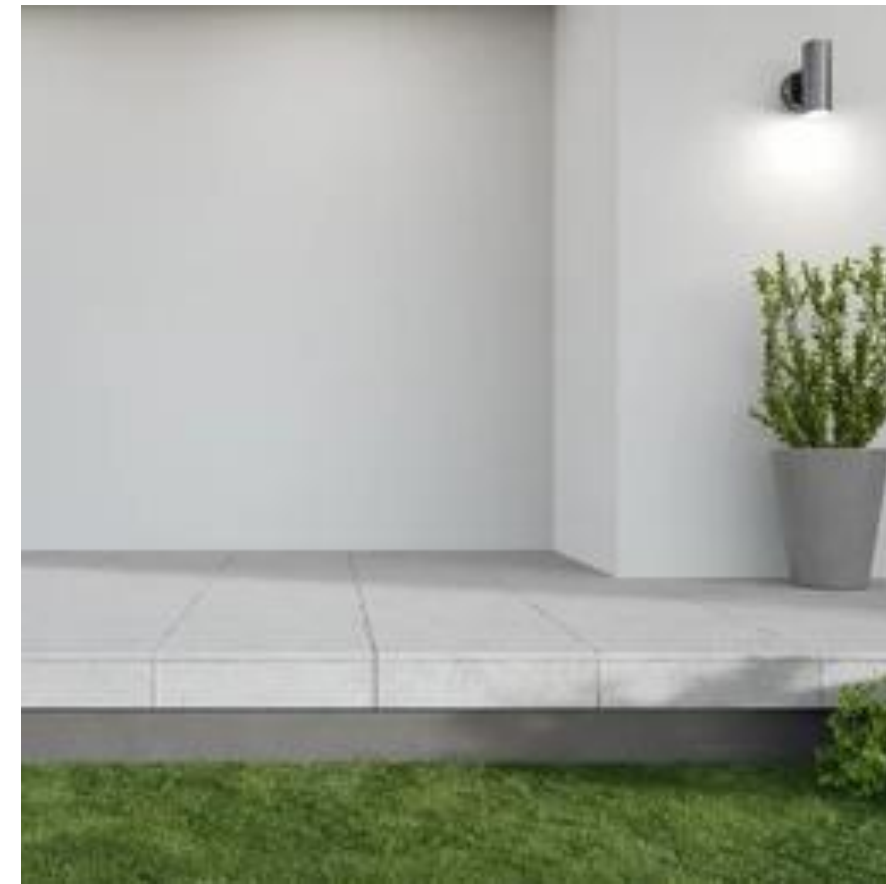


Yeso directo a muro de 5mm
de espesor con pintura gris
Silver Shimmer Osel

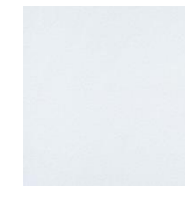
Aplicación de materiales



Dos capas: Rich y emparche con recubrimiento de Madison White



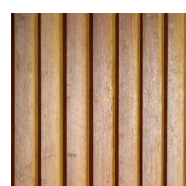
Yeso directo a muro de 5mm de espesor con pintura gris claro Silver Shimmer Osel



Yeso directo a losa de block, con pintura blanca Picket White Osel



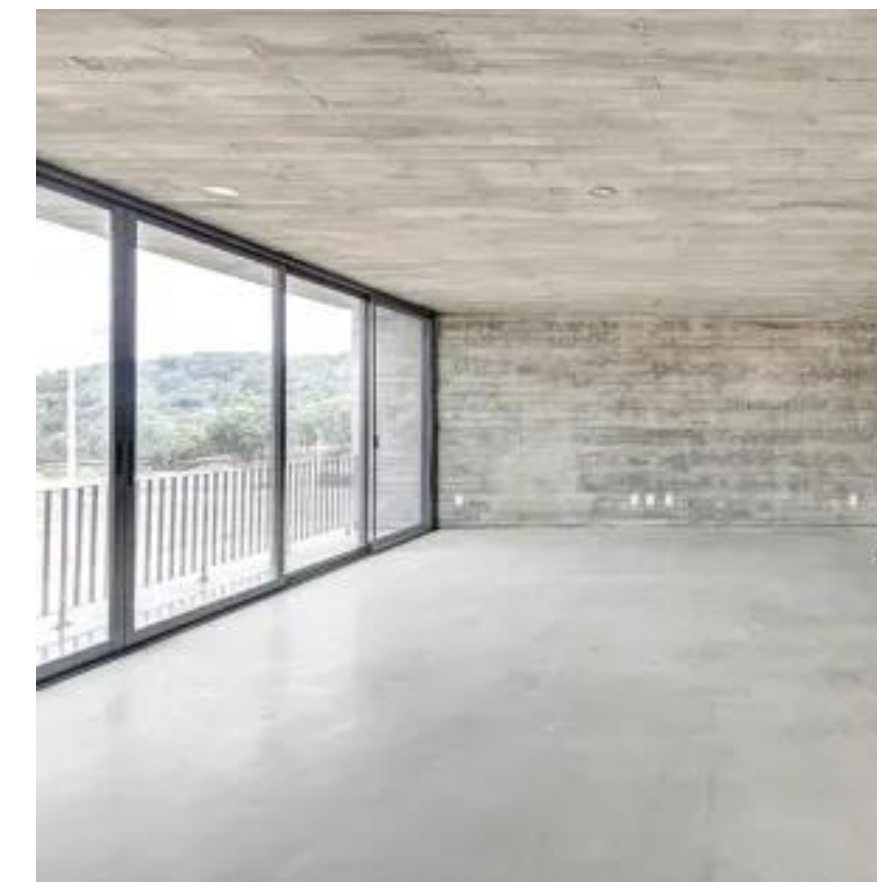
Piso Vitromex San Gabriel Gray 50x100cm



Louvers metálicos tipo madera



Granito blanco Itaúnas



Concreto blanco lavado

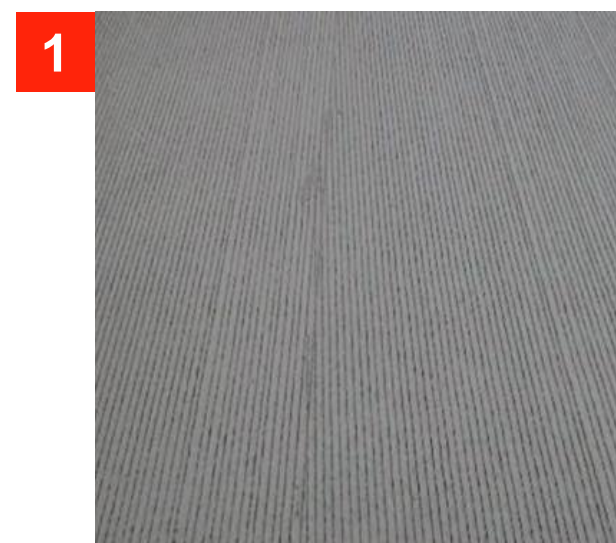
Acabados en piso

UBICACIÓN:
Estacionamiento



Adocreto Édron A.3

UBICACIÓN:
Estacionamiento



Concreto rayado color
natural

UBICACIÓN:
Pisos generales



Piso Vitromex San Gabriel
Gray 50x100cm

UBICACIÓN:
Acceso principal



Concreto blanco lavado

UBICACIÓN:
Terrazas



Piso cerámico Balau 15x90

Acabados en meseta

UBICACIÓN:
Cocinas



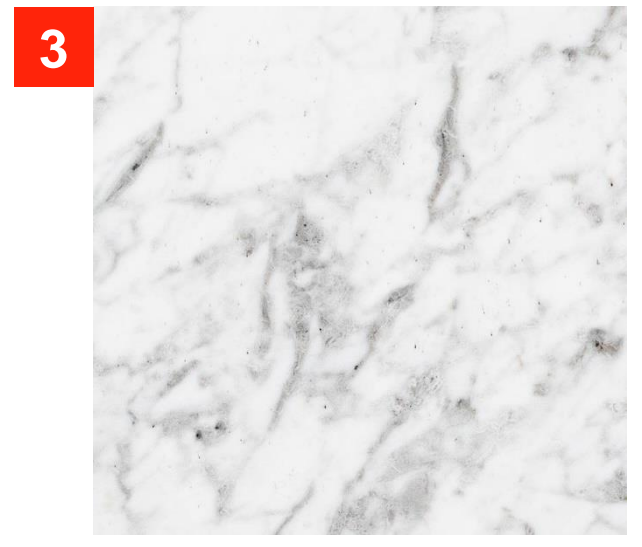
Granito Aquamarine

UBICACIÓN:
Rooftop



Granito vía láctea

UBICACIÓN:
Baños



Mármol blanco carrara

Acabados en losa

UBICACIÓN:
Interiores



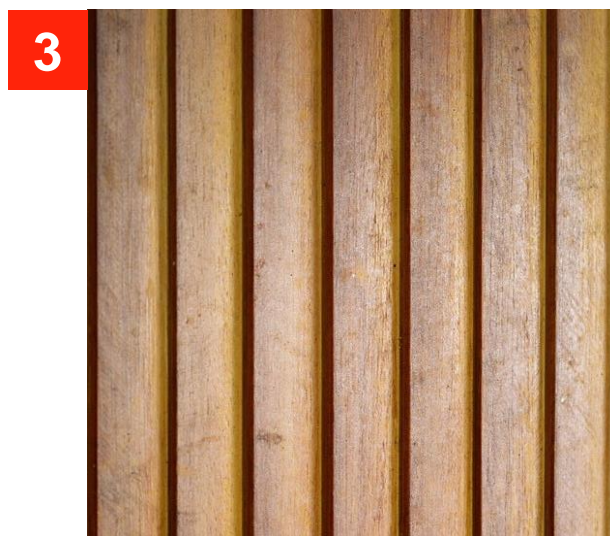
1
Yeso directo a losa de
block, con pintura blanca
Picket White Osel

UBICACIÓN:
Terrazas



2
Yeso directo a losa de
block, con pintura gris
claro Tankard Osel

UBICACIÓN:
Rooftop



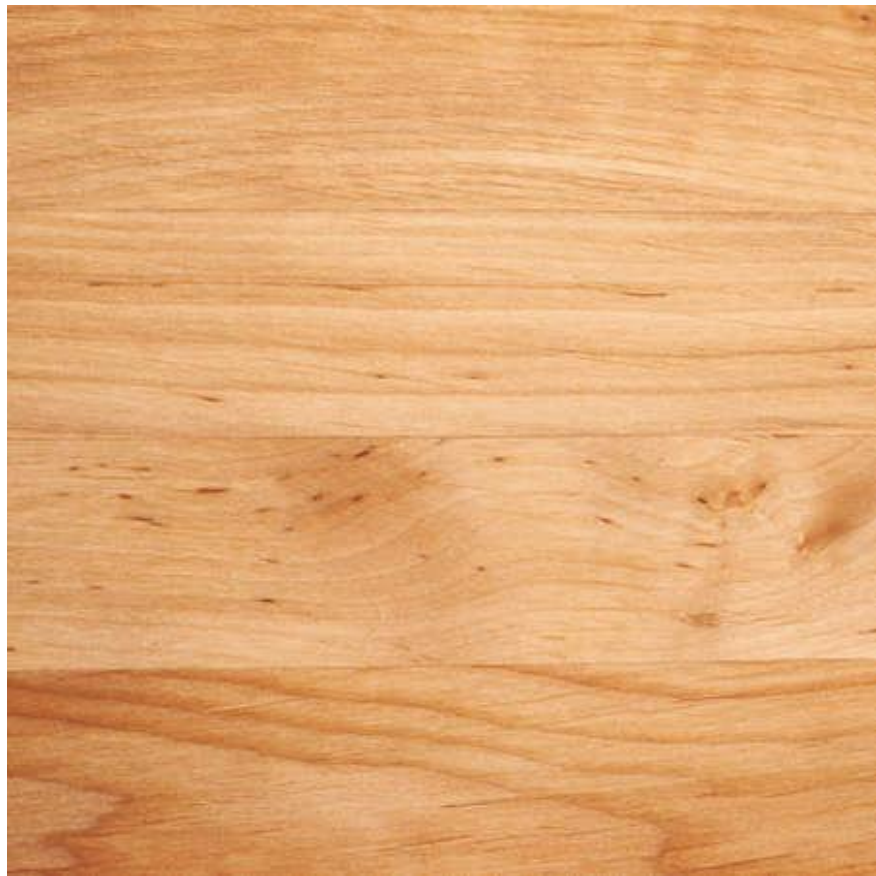
3
Louvers de aluminio
tipo madera

UBICACIÓN:
Terrazas deptos. 6,
8, 11 y 13



4
Dos capas: Rich, emparche.
Acabado de vinil tipo madera
Praga Teknostep

Carpintería



Estructura de pino



Recubrimiento de triplay de encino



Bisagra de libro Jako, acabado negro



Tope magnético Jako, acabado negro



Cerradura Lisabón Jako

Cancelería



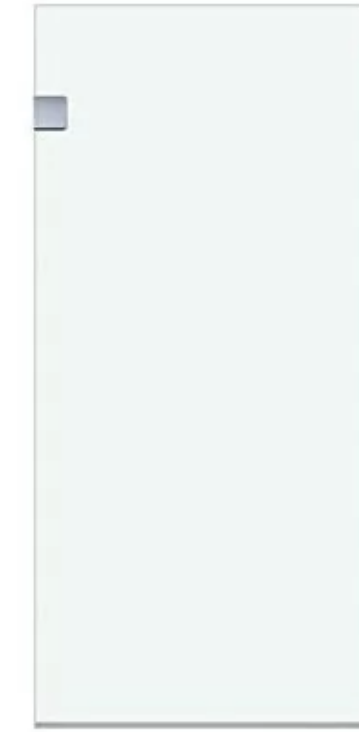
Puerta de louver Z de aluminio negro línea 3”.



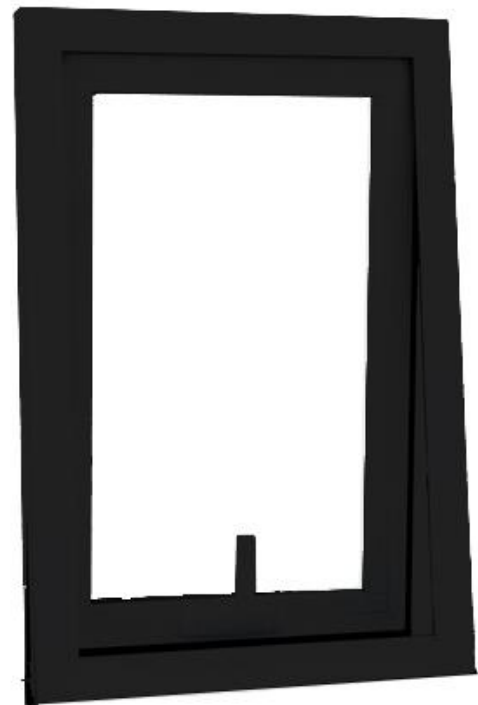
Ventana de proyección con fijo, con cancelería de aluminio negro línea 3”.



Puertas corredizas con cancelería de aluminio negro línea 3”.



Fijo de cristal templado



Ventana de proyección con cancelería de aluminio negro serie 35.



Louvers de aluminio tipo madera de 1” x 3”



Tubulares de aluminio con pintura negra

Accesorios de baño



Monomando alto para lavabo, modelo Bauclassic 32868000, Grohe



Monomando corto para lavabo, modelo Bauflow 23098000 Grohe



Monomando para regadera, modelo Bauflow 29046000 Grohe



Regadera con brazo modelo Tempesta Cosmopolitan 27541001 Grohe



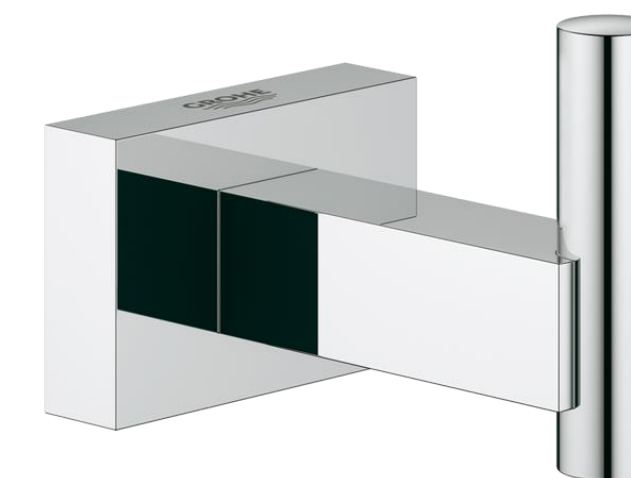
Lavabo bajo cubierta, modelo Studio chico. Marca American Standard.



Lavabo de sobreponer modelo Creta 01798.020 American Standard



Sanitario Colony EL NH Alargado blanco con tanque 12R American Standard



Gancho modelo Cube 40511001 Grohe

Accesorios de baño



Toallero modelo Cube 40510001 Grohe



Toallero largo Cube 405090001 Grohe



Portapapel Cube 40623001 Grohe



Mezcladora para lavabo ABS cromada 4. Marca Green Tech.



Lavabo de pedestal con rebosadero, modelo 101 Eco. Marca Dinastía.



Coladera URREA 1 Boca 124 Negra



Juego de accesorios para baño modelo Equis. Marca: Castel.



Llave de nariz cromada modelo 4019DM. Marca: Dica,

Accesorios de cocina



Fregadero 508.533 1C Teka



Monomando para fregadero, modelo
Bauedge 31233001 Grohe



Lámpara interior LED de 12W para empotrar.



Lámpara interior LED de 6W para empotrar modelo RE1111BBCA Construlita



Lámpara exterior sumergible de 50W



Lámpara LED de exterior para muro.



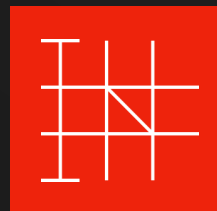
Luminaria de sobreponer modelo
MX/AR2213-N/LED



Lámpara de interior LED para
sobreponer modelo
20TLLED408MV30B



Tira LED flexible.



CONOCE MÁS DE NUESTROS
PROYECTOS EN

  @INCENTROMX

 INCENTRO.MX