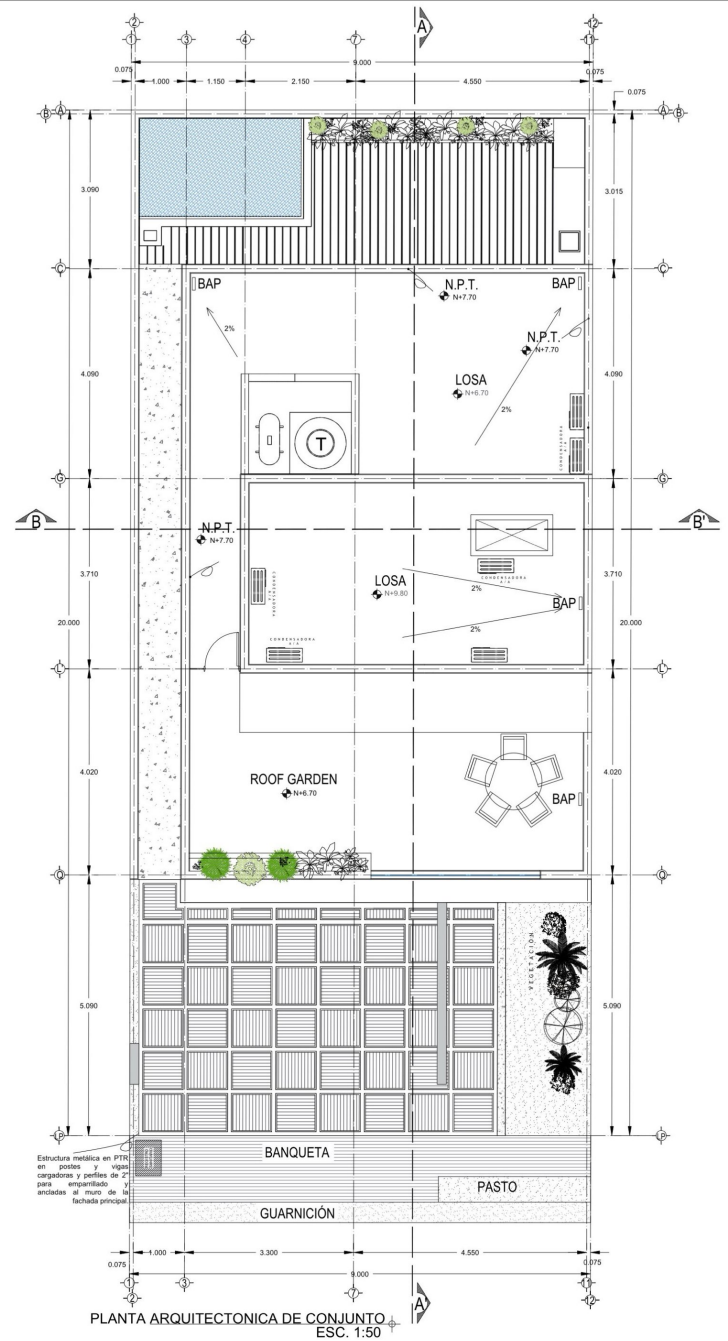
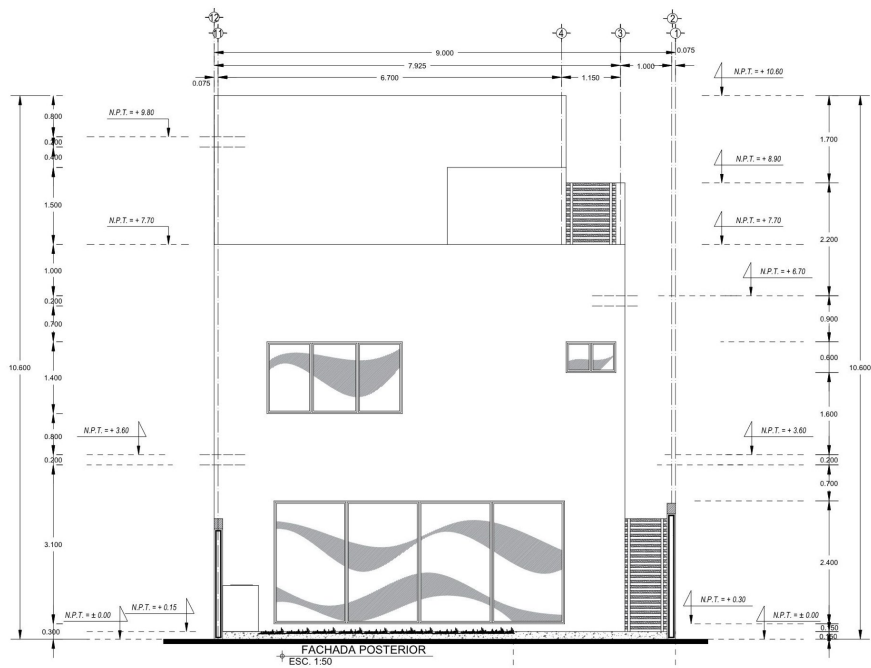
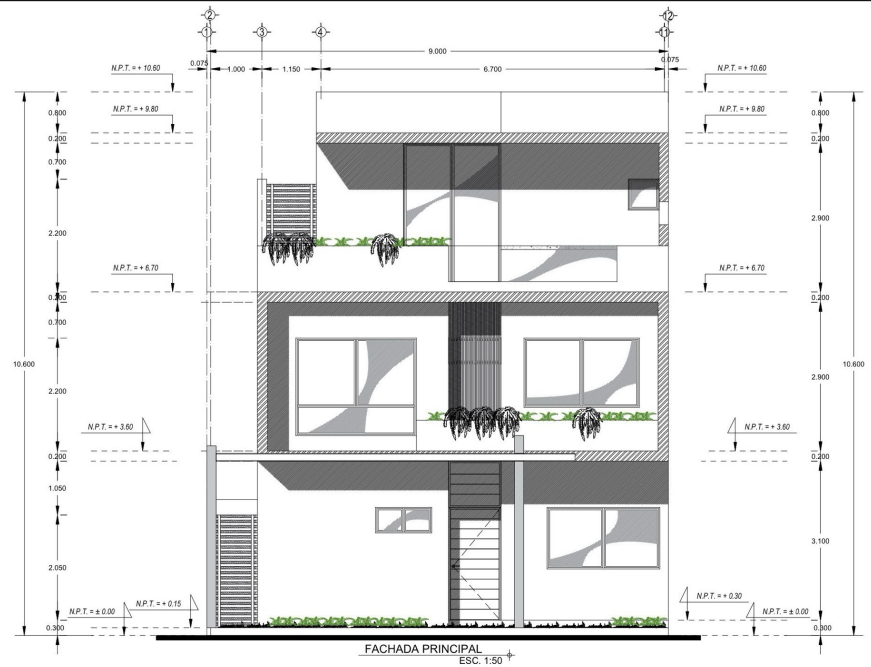
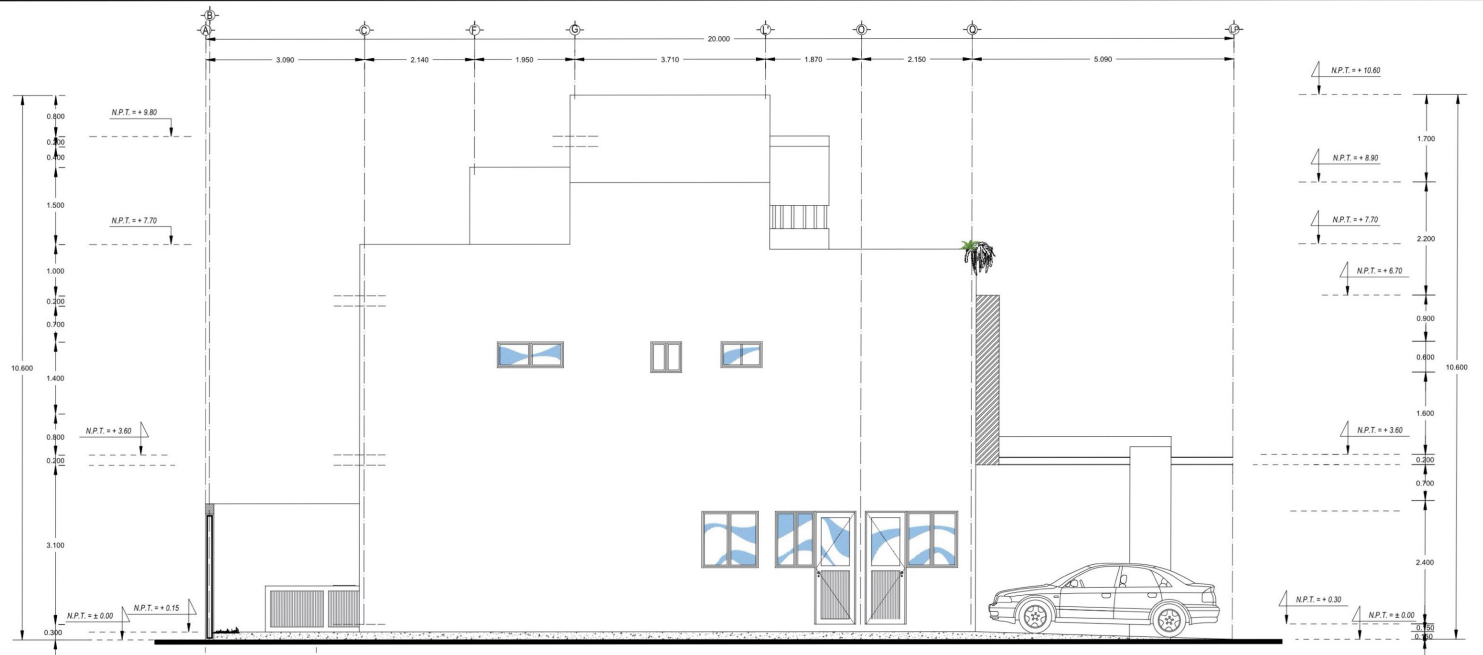


Estructura metálica en PTR
en postes y vigas
carpóreas y perfiles de 2"
para emparrillado
encastados al muro de la
fachada principal

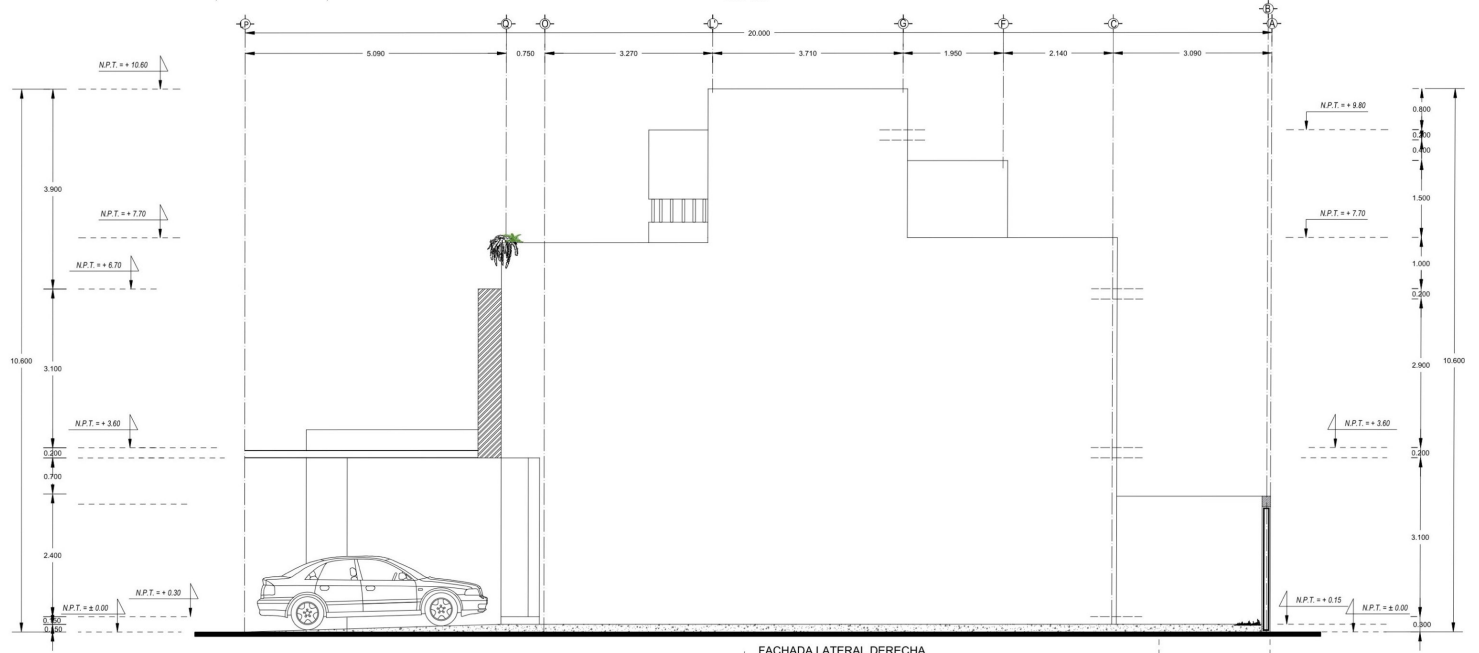


Estructura metálica en PTR
en postes y vigas
carpóreas y perfiles de 2"
para emparrillado
encastados al muro de la
fachada principal

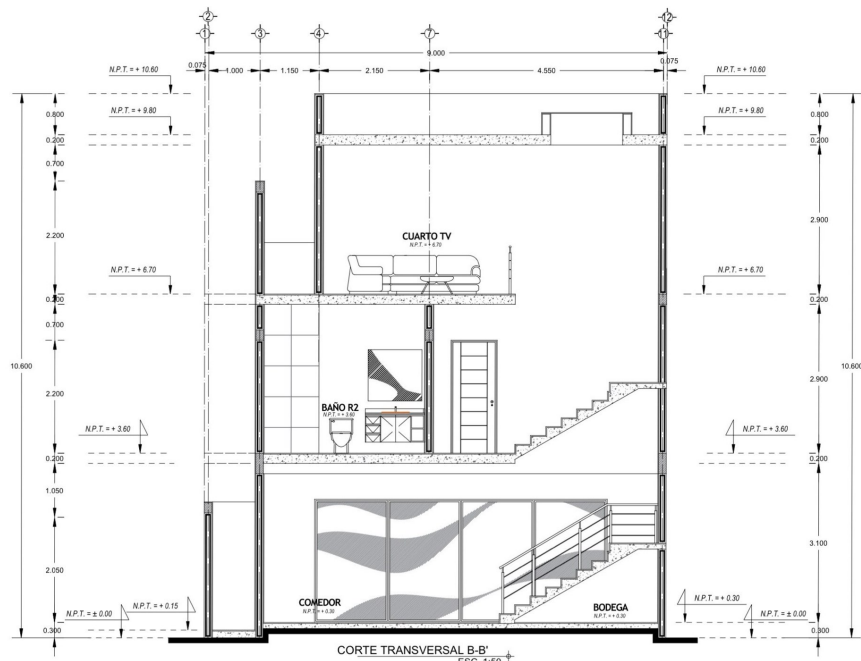




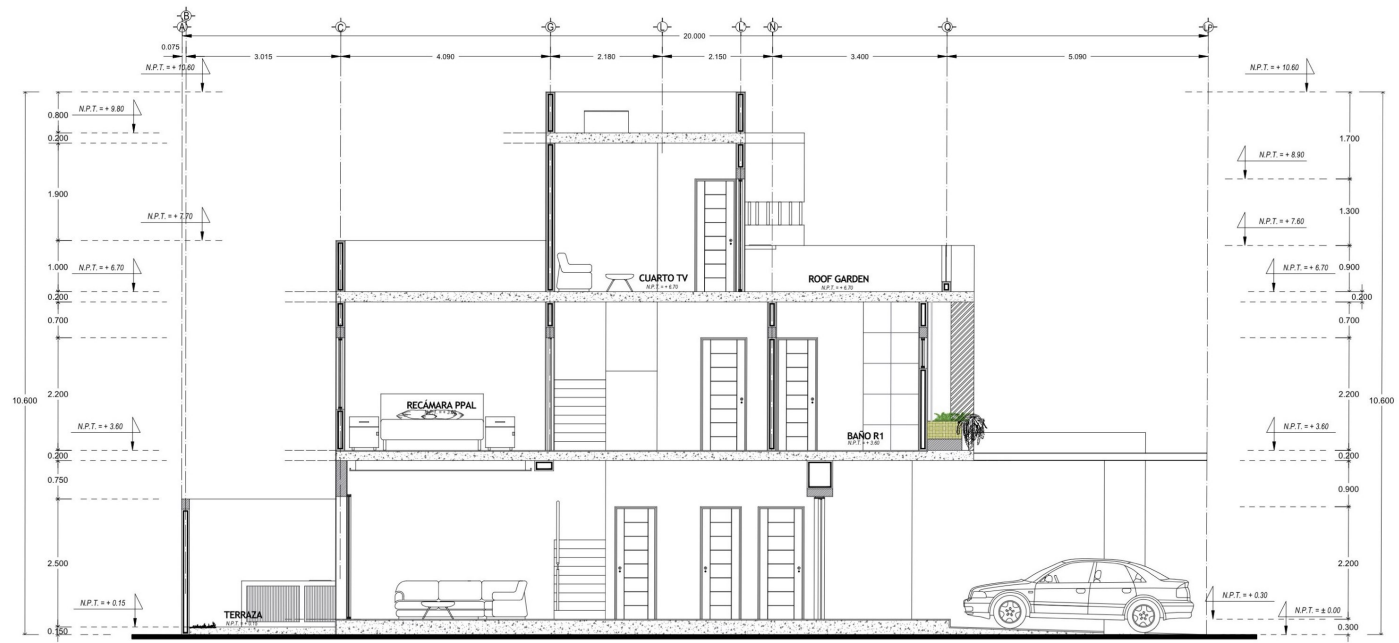
FACHADA LATERAL IZQUIERDA
 ESC. 1:50



FACHADA LATERAL DERECHA
 ESC. 1:50



CORTE TRANSVERSAL B-B
ESC. 1:50



CORTE LONGITUDINAL A-A
ESC. 1:50