



ANUVA  
RESIDENCIAL

ELEVA  
*tus*  
*expectativas*



ES MOMENTO  
DE VIVIR MEJOR®  
[www.idex.cc](http://www.idex.cc)

[WWW.ANUVARESIDENCIAL.COM](http://WWW.ANUVARESIDENCIAL.COM)

 **ANUVA**  
RESIDENCIAL



ELEVA *tus expectativas*



# ELEVA

*tus expectativas*

**ANUVA**  
RESIDENCIAL



\*Las imágenes e información que se muestran son meramente ilustrativas y no representan una oferta vinculante. El desarrollador se reserva el derecho de realizar cualquier cambio o adecuación conforme al proyecto y planos autorizados por las autoridades respectivas.



# ELEVA

tus *expectativas*



ANUVA es el lugar perfecto para aquellos que buscan elevar sus expectativas. Este espacio es ideal para ti que eres una persona activa, vanguardista, e innovadora que busca estilo, comodidad y estar siempre conectado.

Este nuevo desarrollo de IDEX ha logrado reunir todo lo que buscas y necesitas en un mismo lugar, ubicado en una de las mejores zonas de Guadalajara. Donde te aseguramos plusvalía y el crecimiento de tu patrimonio.

ELEVA *tus expectativas*



ANUVA  
RESIDENCIAL



ELEVA  
*tus* expectativas



ANUVA es el nuevo desarrollo de IDEX ubicado entre las avenidas Universidad y Naciones Unidas, una de las zonas con mayor potencial de crecimiento y plusvalía de la ciudad.

A unos metros del corredor Puerta de Hierro-Andares encontrarás este proyecto con 374 departamentos. Conformado de:

**4**

*Torres*

**2**

*Pisos de comercio*

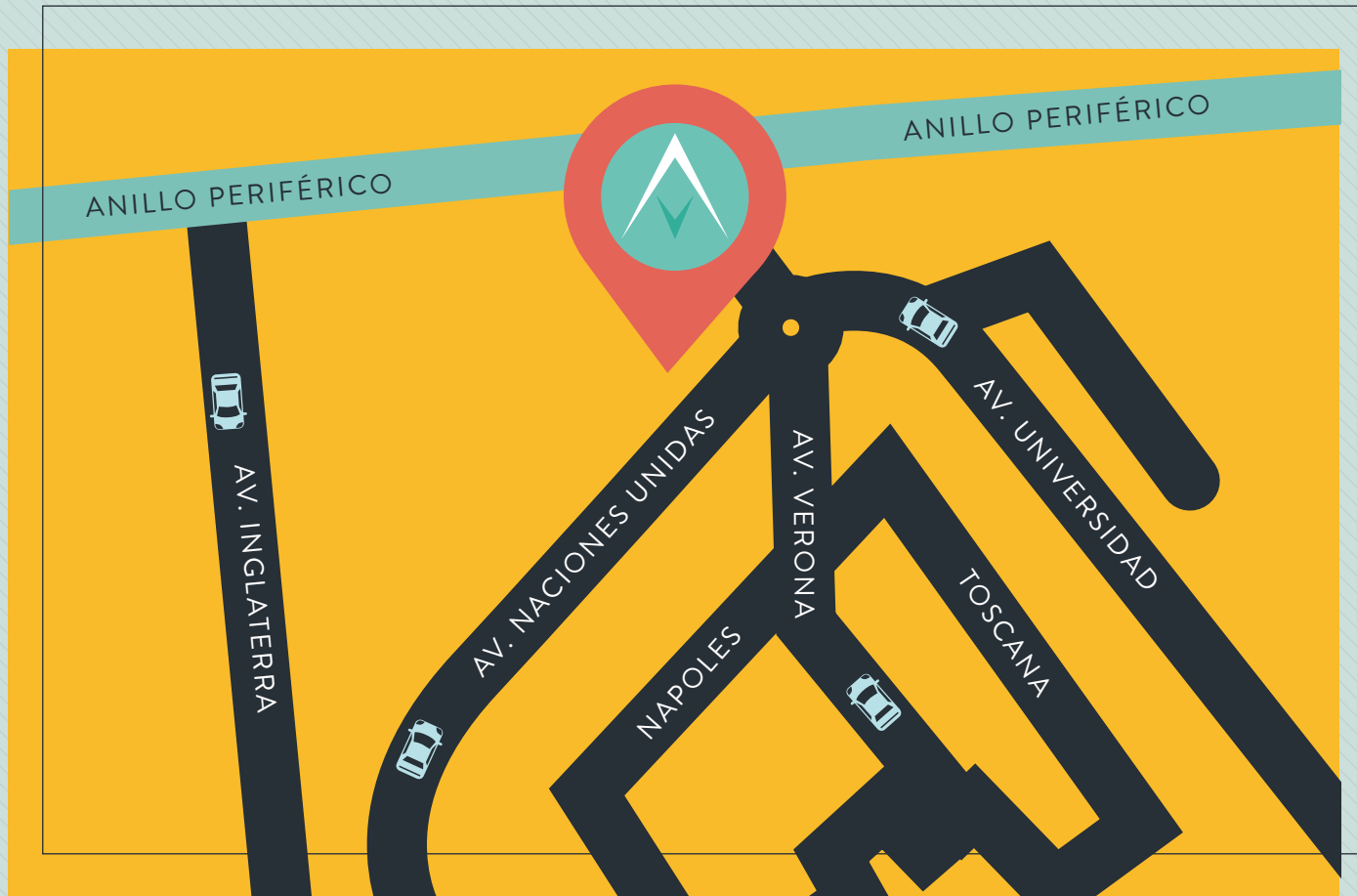
**2**

*Niveles de sótanos*

Al ubicarse en una de las colonias de mayor crecimiento en plusvalía de la ciudad, en ANUVA te asegura que tu patrimonio crecerá.

ELEVA *tus expectativas*





*Av. Naciones Unidas 7879*  
*Zapopan, Jalisco*



ANUVA  
RESIDENCIAL



ELEVA  
*tus* expectativas



El proyecto ANUVA fue conceptualizado para que eleves tus expectativas como nunca antes lo habías hecho.

En ANUVA podrás encontrar todo lo que buscas para el estilo de vida que mereces.

**4**

*Torres*

**5**

*Diferentes  
plantas*

*Hasta*

**2**

*cajones de  
estacionamiento*

\*Por unidad

ELEVA *tus expectativas*



## **ROOFTOP GYM**

Espacio abierto para poder hacer crossfit y cualquier ejercicio que desees.



## **ROOFTOP CINEMA**

En cada uno de los roof podrás encontrar un espacio desmontable donde se proyectarán películas al aire libre por las noches.



## **PET SHOWER**

Esa área está específicamente diseñada para bañar a tu mascota.



# AMENIDADES





## ZONA DE YOGA

El espacio donde podrás practicar yoga y meditación tranquilamente.



## ROOFTOP BAR

El espacio ideal para que disfrutes del aire libre y una buena copa. Además cuenta con "rooftop grill" donde podrás hacer tus reuniones con carne asada.



## PISTA JOGGING

El lugar perfecto para hacer caminar o correr. Una ruta en la cual podrás encontrar espacios para juegos y arte urbano.



## COWORKING

Área para estar conectado y trabajar cómodamente.

# AMENIDADES

\*Las imágenes e información que se muestran son meramente ilustrativas y no representan una oferta vinculante. El desarrollador se reserva el derecho de realizar cualquier cambio o adecuación conforme al proyecto y planos autorizados por las autoridades respectivas.

ALBERCA

ELEVA *tus expectativas*

ANUVA  
RESIDENCIAL



\*Las imágenes e información que se muestran son meramente ilustrativas y no representan una oferta vinculante.  
El desarrollador se reserva el derecho de realizar cualquier cambio o adecuación conforme al proyecto y planos autorizados por las autoridades respectivas.

ZONA COMERCIAL

ELEV *A tus expectativas*

ANUVA  
RESIDENCIAL



\*Las imágenes e información que se muestran son meramente ilustrativas y no representan una oferta vinculante.  
El desarrollador se reserva el derecho de realizar cualquier cambio o adecuación conforme al proyecto y planos autorizados por las autoridades respectivas.

ZONA YOGA

ELEV A *tus expectativas*

ANUVA  
RESIDENCIAL

\*Las imágenes e información que se muestran son meramente ilustrativas y no representan una oferta vinculante.  
El desarrollador se reserva el derecho de realizar cualquier cambio o adecuación conforme al proyecto y planos autorizados por las autoridades respectivas.

P E T S H O W E R

ELEVA *tus expectativas*

ANUVA  
RESIDENCIAL



ANUVA está conceptualizado para que vivas y disfrutes de los mejores momentos en el mejor ambiente.

El concepto ANUVA es ideal para estar conectado con todo lo que necesitas y deseas, siempre elevando tus expectativas.

ELEVA *tus expectativas*



48  
mts<sup>2</sup>

DEPARTAMENTO LOFT 1

RECÁMARA ABIERTA



\*Disponibilidad en Torre C y D

- 1 Recámara (con vestidor)
- 1 Baño completo
- Sala
- Cocina con barra comedor
- Zona de lavado
- Balcón
- 1 cajón de estacionamiento en batería

**ANUVA**  
RESIDENCIAL

ELEVA *tus expectativas*

\*Las imágenes e información que se muestran son meramente ilustrativas y no representan una oferta vinculante. El desarrollador se reserva el derecho de realizar cualquier cambio o adecuación conforme al proyecto y planos autorizados por las autoridades respectivas.  
\*El metraje del departamento puede variar según la ubicación exacta



48  
mts<sup>2</sup>

DEPARTAMENTO LOFT 2



\*Disponibilidad en Torre C y D

- 1 Recámara (con vestidor)
- 1 Baño completo
- Sala
- Cocina con barra comedor
- Zona de lavado
- Balcón
- 1 cajón de estacionamiento en batería

**ANUVA**  
RESIDENCIAL

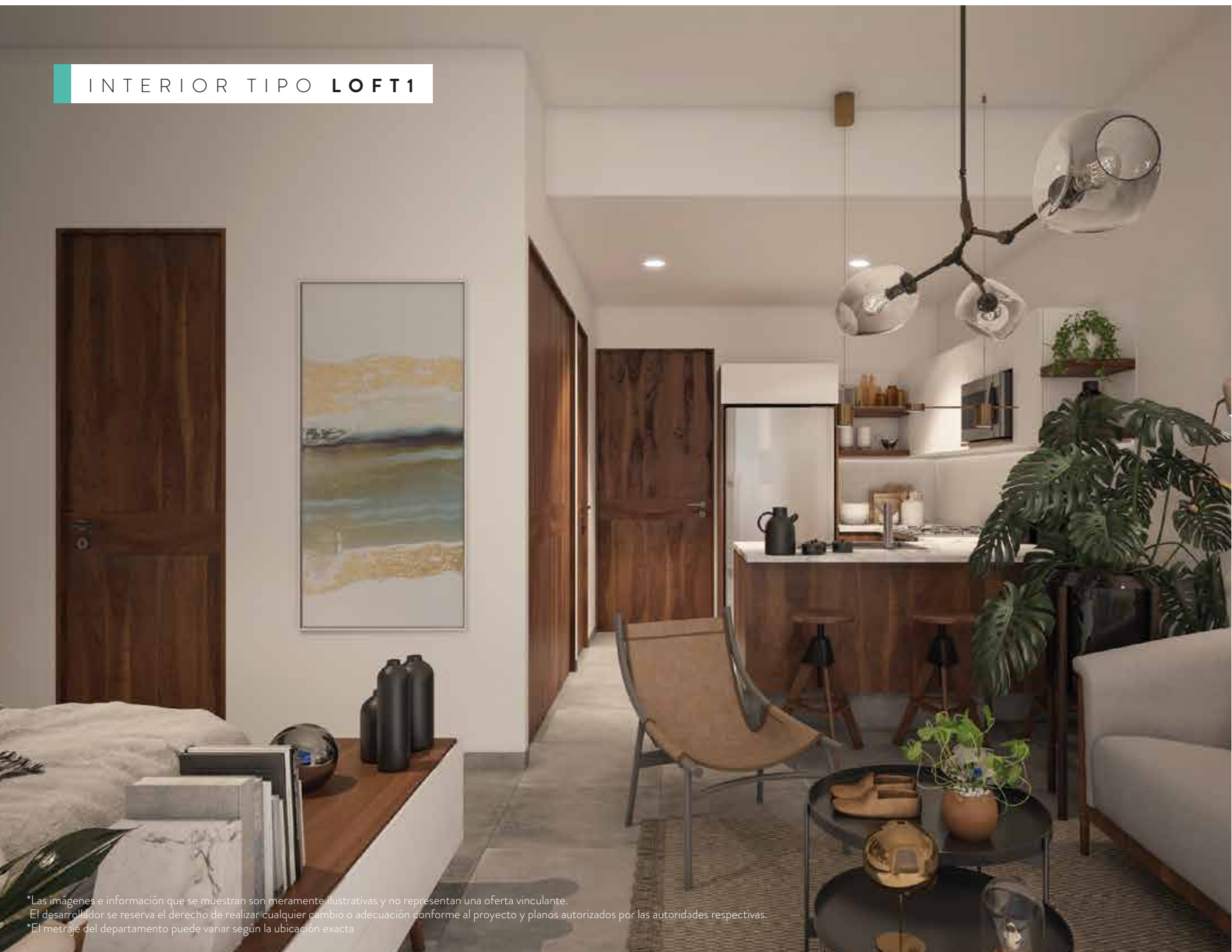
ELEVA *tus expectativas*

\*Las imágenes e información que se muestran son meramente ilustrativas y no representan una oferta vinculante. El desarrollador se reserva el derecho de realizar cualquier cambio o adecuación conforme al proyecto y planos autorizados por las autoridades respectivas.

\*\*El metraje del departamento puede variar según la ubicación exacta

\*\*\*La pared divisoria de la recámara con el resto del departamento tiene un costo extra.

## INTERIOR TIPO LOFT 1



\*Las imágenes e información que se muestran son meramente ilustrativas y no representan una oferta vinculante.  
El desarrollador se reserva el derecho de realizar cualquier cambio o adecuación conforme al proyecto y planos autorizados por las autoridades respectivas.  
\*El metraje del departamento puede variar según la ubicación exacta



## INTERIOR TIPO LOFT 2



\*Las imágenes e información que se muestran son meramente ilustrativas y no representan una oferta vinculante.  
El desarrollador se reserva el derecho de realizar cualquier cambio o adecuación conforme al proyecto y planos autorizados por las autoridades respectivas.  
\*El metraje del departamento puede variar según la ubicación exacta  
\*\*La pared divisoria de la recámara con el resto del departamento tiene un costo extra.

66  
mts<sup>2</sup>

DEPARTAMENTO A



- 2 Recámaras (principal con vestidor)
- 2 Baños completos
- Sala
- Cocina con barra comedor
- Zona de lavado
- 1 cajón de estacionamiento en batería

**ANUVA**  
RESIDENCIAL

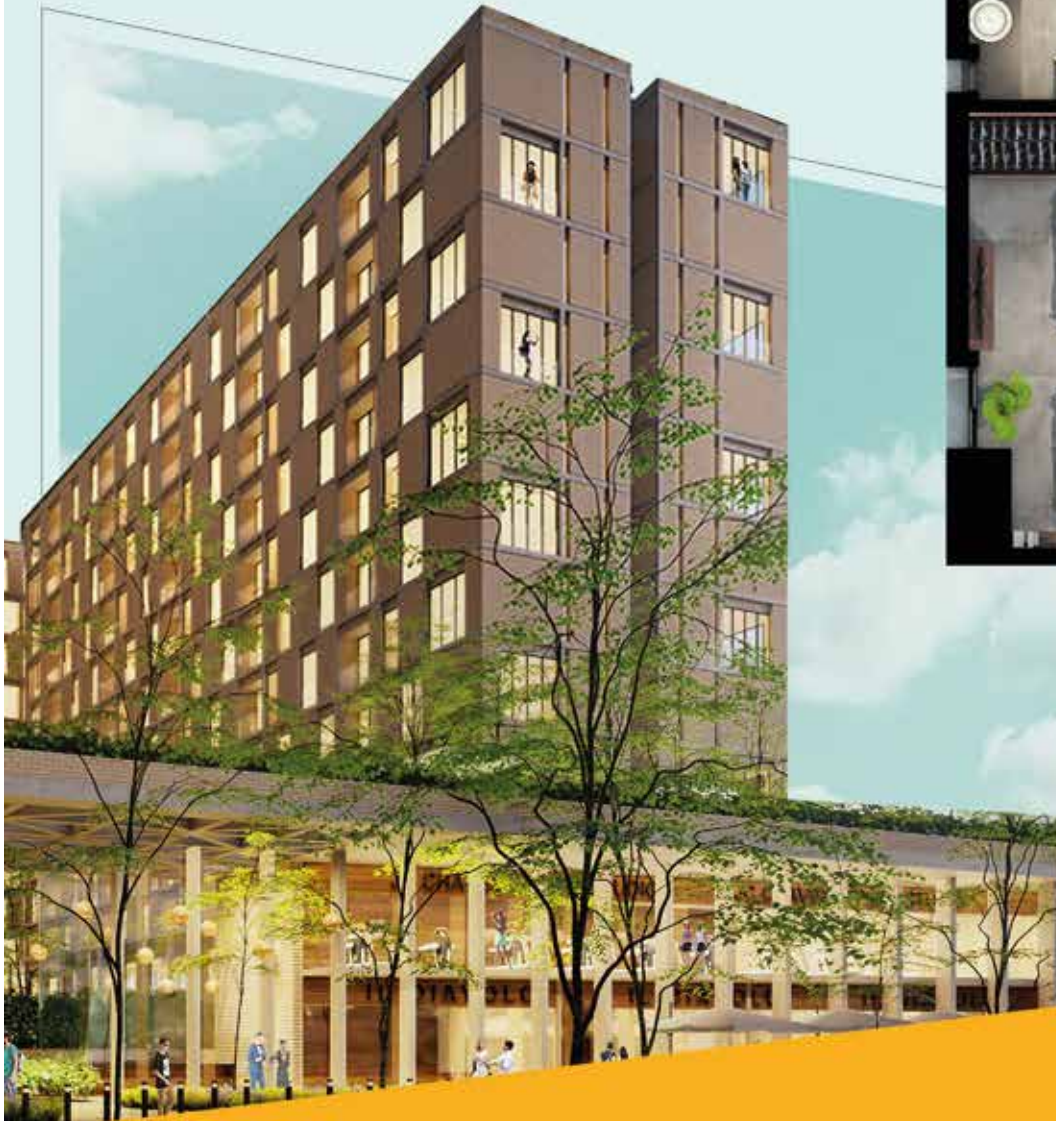
ELEVAtus *expectativas*

\*Las imágenes e información que se muestran son meramente ilustrativas y no representan una oferta vinculante.  
El desarrollador se reserva el derecho de realizar cualquier cambio o adecuación conforme al proyecto y planos autorizados por las autoridades respectivas.  
\*El metraje del departamento puede variar según la ubicación exacta



71  
mts<sup>2</sup>

DEPARTAMENTO A +



- 2 Recámaras (principal con vestidor)
- 2 Baños completos
- Sala
- Cocina con barra comedor
- Zona de lavado
- 1 cajón de estacionamiento en batería

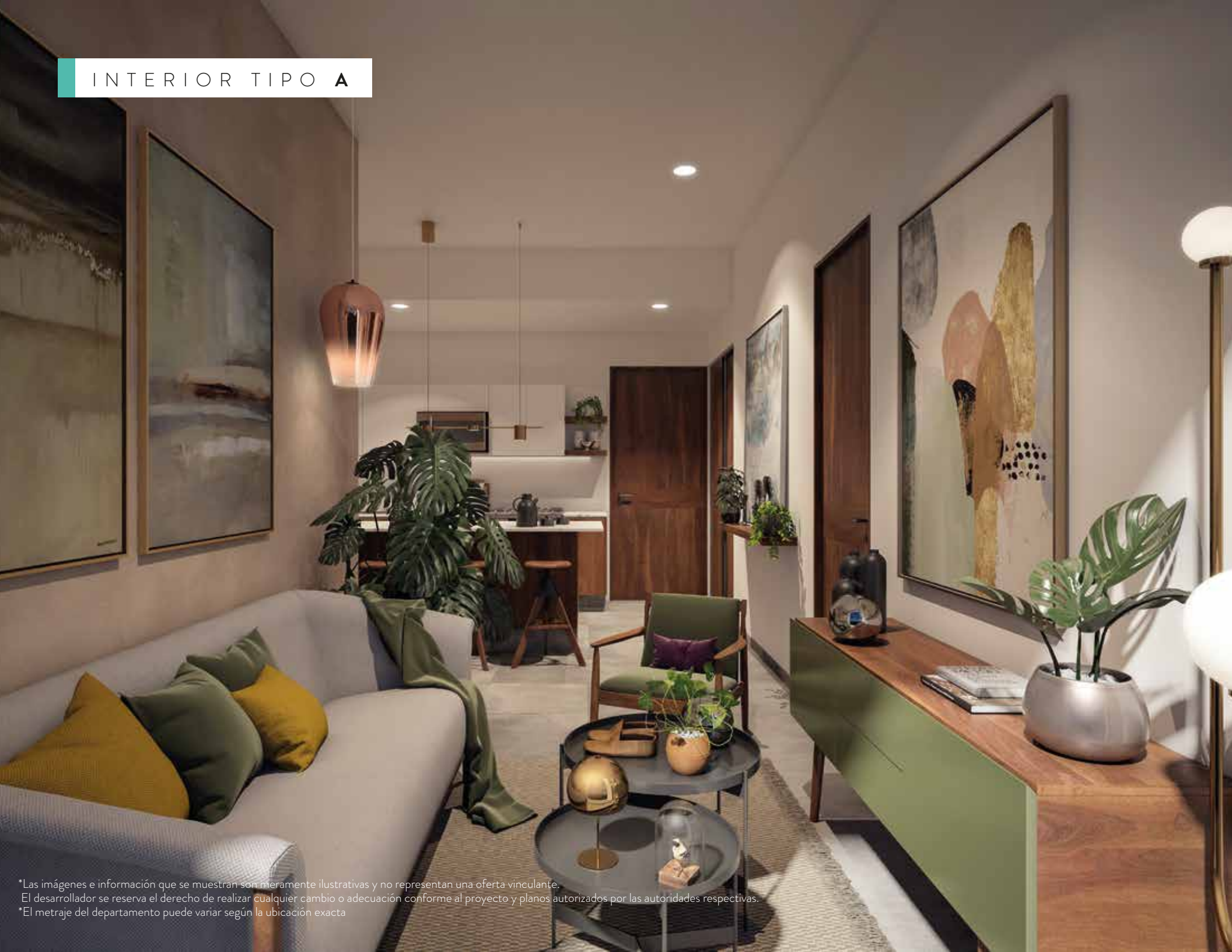
**ANUVA**  
RESIDENCIAL

ELEVA *tus expectativas*

\*Las imágenes e información que se muestran son meramente ilustrativas y no representan una oferta vinculante.  
El desarrollador se reserva el derecho de realizar cualquier cambio o adecuación conforme al proyecto y planos autorizados por las autoridades respectivas.  
\*El metraje del departamento puede variar según la ubicación exacta



## INTERIOR TIPO A



\*Las imágenes e información que se muestran son meramente ilustrativas y no representan una oferta vinculante.  
El desarrollador se reserva el derecho de realizar cualquier cambio o adecuación conforme al proyecto y planos autorizados por las autoridades respectivas.  
\*El metraje del departamento puede variar según la ubicación exacta

77  
mts<sup>2</sup>

DEPARTAMENTO B 1



- 2 Recámaras (principal con vestidor)
- 2 Baños completos
- Sala
- Estudio
- Cocina
- Comedor
- Zona de lavado
- Balcón
- 2 cajones de estacionamiento en tandem

**ANUVA**  
RESIDENCIAL

ELEVA *tus expectativas*

\*Las imágenes e información que se muestran son meramente ilustrativas y no representan una oferta vinculante. El desarrollador se reserva el derecho de realizar cualquier cambio o adecuación conforme al proyecto y planos autorizados por las autoridades respectivas.  
\*El metraje del departamento puede variar según la ubicación exacta



77  
mts<sup>2</sup>

DEPARTAMENTO B 2

VENTANA PANORÁMICA



- 2 Recámaras (principal con vestidor)
- 2 Baños completos
- Sala
- Estudio
- Cocina
- Comedor
- Zona de lavado
- Balcón
- 2 cajone de estacionamiento en tandem

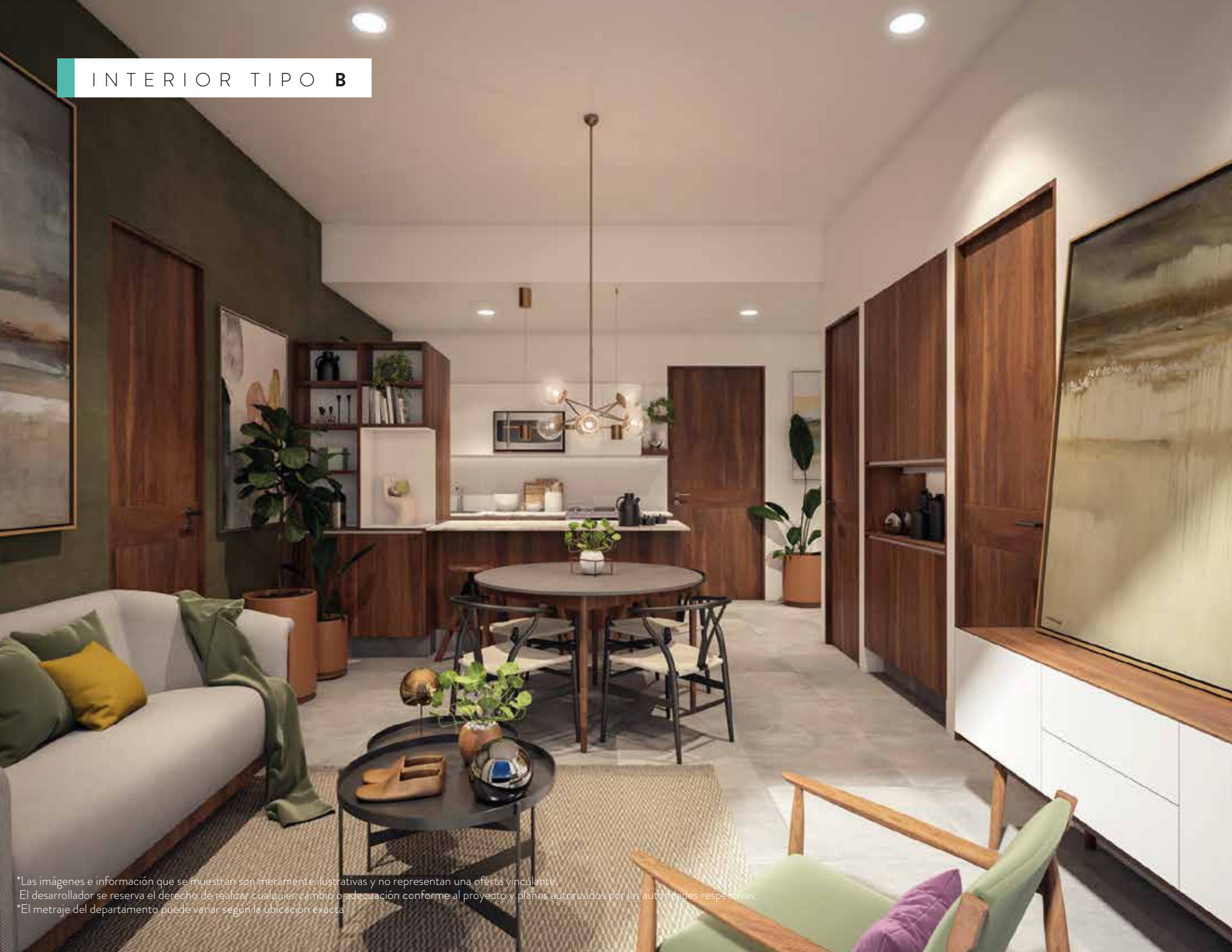
ELEVA tus expectativas

ANUVA  
RESIDENCIAL

\*Las imágenes e información que se muestran son meramente ilustrativas y no representan una oferta vinculante. El desarrollador se reserva el derecho de realizar cualquier cambio o adecuación conforme al proyecto y planos autorizados por las autoridades respectivas.  
\*El metraje del departamento puede variar según la ubicación exacta



## INTERIOR TIPO B



\*Las imágenes e información que se muestran son meramente ilustrativas y no representan una oferta vinculante.  
El desarrollador se reserva el derecho de realizar cualquier cambio o adecuación conforme al proyecto y planos autorizados por las autoridades respectivas.  
\*El metraje del departamento puede variar según la ubicación exacta.



95  
mts<sup>2</sup>

DEPARTAMENTO C1



- 3 Recámaras (principal con vestidor)
- 2 Baños completos
- 1/2 Baño
- Sala
- Cocina
- Comedor
- Zona de lavado
- Balcón
- 2 cajones de estacionamiento en tandem

ELEVA *tus expectativas*

ANUVA  
RESIDENCIAL

\*Las imágenes e información que se muestran son meramente ilustrativas y no representan una oferta vinculante. El desarrollador se reserva el derecho de realizar cualquier cambio o adecuación conforme al proyecto y planos autorizados por las autoridades respectivas.  
\*El metraje del departamento puede variar según la ubicación exacta



95  
mts<sup>2</sup>

DEPARTAMENTO C 2

VENTANA PANORÁMICA



- 3 Recámaras (principal con vestidor)
- 2 Baños completos
- 1/2 Baño
- Sala
- Cocina
- Comedor
- Zona de lavado
- Balcón
- 2 cajones de estacionamiento en tandem



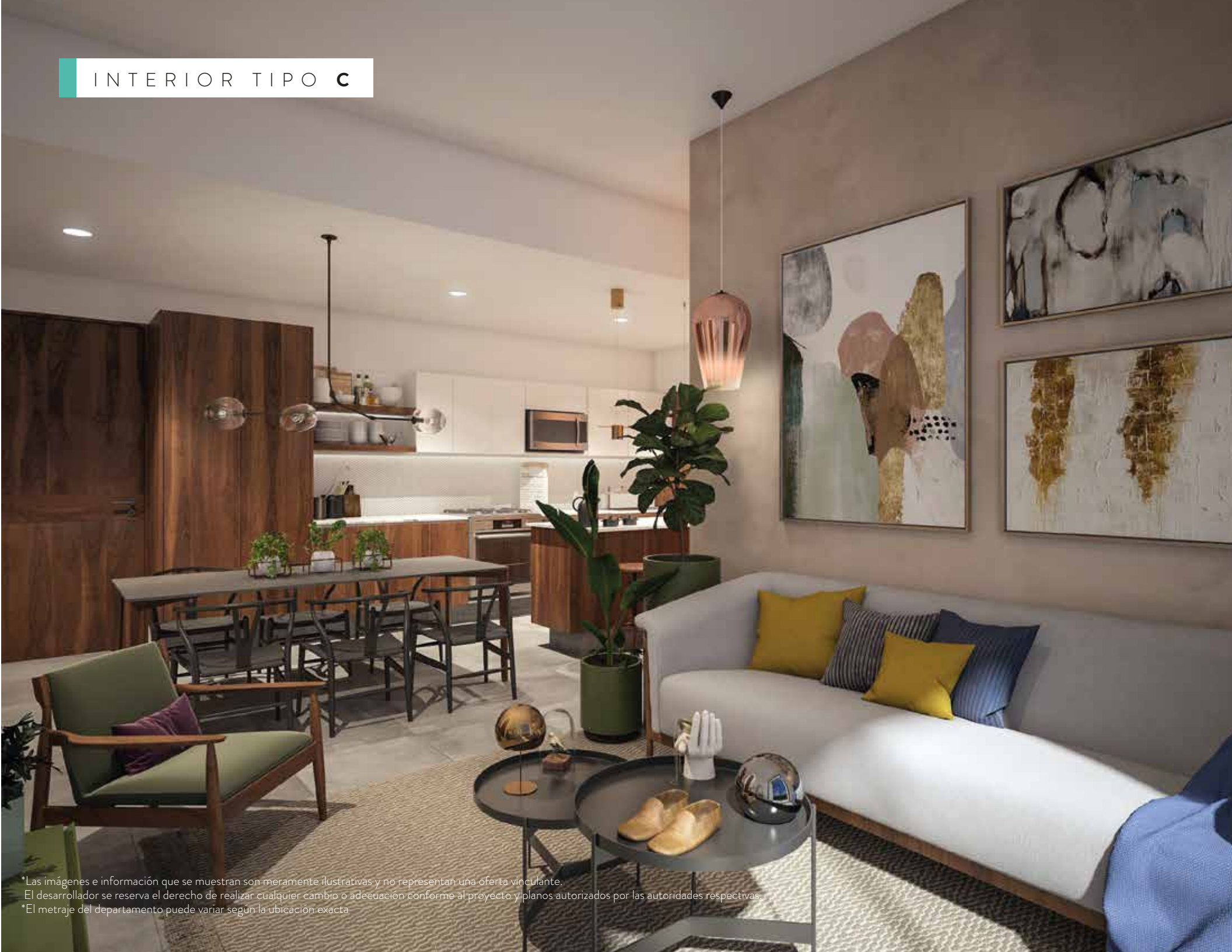
ELEVA *tus expectativas*

ANUVA  
RESIDENCIAL

\*Las imágenes e información que se muestran son meramente ilustrativas y no representan una oferta vinculante.  
El desarrollador se reserva el derecho de realizar cualquier cambio o adecuación conforme al proyecto y planos autorizados por las autoridades respectivas.  
\*El metraje del departamento puede variar según la ubicación exacta



# INTERIOR TIPO C



\*Las imágenes e información que se muestran son meramente ilustrativas y no representan una oferta vinculante.  
El desarrollador se reserva el derecho de realizar cualquier cambio o adecuación conforme al proyecto y planos autorizados por las autoridades respectivas.  
\*El metraje del departamento puede variar según la ubicación exacta.

# CALIDAD+ *experiencia*

Con más 36 años de trayectoria profesional y numerosos proyectos exitosos, el prestigioso despacho de arquitectos Michel & Asociados convertido desde 2006 en IDEX® ha creado numerosos proyectos residenciales que se distinguen por su propuesta arquitectónica innovadora, plusvalía de sus proyectos y calidad reconocida por sus usuarios.



ES MOMENTO  
DE VIVIR MEJOR®

[www.idex.cc](http://www.idex.cc)



EXPERIENCIA IDEX®



Zona Real  
Zapopan, Jal.  
3 Torres de 9 pisos  
224 Departamentos

EN VENTA



Providencia  
Guadalajara, Jal.  
4 Torres de 7 pisos  
227 Departamentos

EN VENTA



Corporativo Zapopan  
Zapopan, Jal.  
Torre de 29 pisos  
80 Departamentos  
**¡Visítanos!**  
[attala.com](http://attala.com)

VENDIDO



Corporativo Zapopan  
Zapopan, Jal.  
Torre de 23 pisos  
64 Departamentos

VENDIDO



Coto 8. Zona Real/Solares  
Zapopan, Jal.  
73 Viviendas  
**¡Visítanos!**  
[santillanaresidencial.com](http://santillanaresidencial.com)

VENDIDO



Zona Real/Tec de Mty  
Zapopan, Jal.  
411 Lotes residenciales

VENDIDO



Puerta de Hierro  
Zapopan, Jal.  
298 Hectáreas

VENDIDO

idex®

ES MOMENTO  
DE VIVIR MEJOR®

[www.idex.cc](http://www.idex.cc)



Av. Naciones Unidas#7879

Col. Virreyes

Zapopan, Jal. México

f @ANUVA Residencial

ig @Anuva.Residencial

in Idex Inmobiliaria

yt Idex Inmobiliaria

ELEVA*tus expectativas*