

Casa en Venta

Jardines del Sol - Chimalpopoca 4460



Zona de alta demanda



TERRENO: 230 M2
CONSTRUCCIÓN: 303.01 M2
NIVELES: 3

Precio: \$8,995,000.00

DIRECCIÓN

Calle Chimalpopoca 4460
Colonia Jardines del Sol, Zapopan, Jalisco.
Entre Kabah y Chichen-Itza

1123

Circuito Medas 365

(33) 2737 2770

Código EB: EB-OX7271

guardiabeta@sierraprovidencia.com

DESCRIPCIÓN DE LAS ÁREAS

Frente: 10 M
Fondo: 23 M
Edad: 30 Años

Primer nivel

- Sala de estar
- Medio baño
- Recibidor
- Comedor
- Antecomedor
- Área para terraza
- Jardín

Segundo nivel

- Sala de estar
- 2 habitaciones secundarias con closet
- Baño compartido
- Recámara principal con closet y baño completo

Tercer nivel

- Cuarto de servicio con baño completo
- Escalera de servicio que conecta desde el primer piso hasta el 3er piso.

ACABADOS E INSTALACIONES

- El Jardín cuenta con riego automático
- Malla ciclónica
- Interfón con cámara
- Tiene cortacorriente
- 3 tipos de iluminación
- Aire acondicionado en el antecomedor y en el cuarto de tele
- Alarma y sensor de movimiento
- Supresor de voltaje
- Aljibe
- Boiler de paso
- Tanque estacionario de 300 lt
- Cableado nuevo
- Circuito de electricidad separado
- Hidroneumático para presión de agua
- Piso de cerámica
- Cocina fórmica y madera

SERVICIOS DE LA ZONA

- A 3 min de plaza ciudadela
- A 5 min de plaza del sol
- A 5 min de plaza la perla.
- Tiene avenidas principales como Av. Moctezuma, Av. Patria, Av. Tepeyac. Av. Niño obrero, Mariano Otero y López Mateos.
- Cerca de Universidad UNE y Universidad UNIVA
- Teatro Galerías

DESCRIPCIÓN DE LA PROPIEDAD

Casa ubicada en la colonia Jardines del Sol. En planta baja cuenta con sala de estar, 1/2 baño, recibidor, comedor, cocina con antecomedor, tiene área para terraza y Jardín. En el segundo piso tiene la sala de estar y 3 habitaciones, la principal tiene su closet y baño completo, Las secundarias que son 2 habitaciones cuentan con closet y se comparte el baño completo. En la tercera planta tiene cuarto de servicio con baño completo. Cuenta con instalaciones como interfón con cámara, malla eléctrica, cortacorriente, 3 tipos de iluminación, aire acondicionado en el antecomedor y en el cuarto de tele, alarma y sensor de movimiento, supresor de voltaje, aljibe, boiler de paso, tanque estacionario de 300 lt, cableado nuevo, circuito de electricidad separado, hidroneumático para presión de agua, escalera de servicio que conecta desde el primer piso hasta el 3er piso. Está ubicada a 3 min de plaza ciudadela, a 5 min de plaza del sol, a 5 min de plaza la perla. Tiene avenidas principales como Av. Moctezuma, Av. Patria, Av. Tepeyac. Av. Niño obrero, Mariano Otero y López Mateos. Cerca de Universidad UNE y Universidad UNIVA, Teatro Galerías.



<https://maps.app.goo.gl/1zNe469KN6GA7VXiZ>

1123

Circuito Medas 365

(33) 2737 2770

Código EB: EB-OX7271

guardiabetas@sierraprovidencia.com



FACHADA



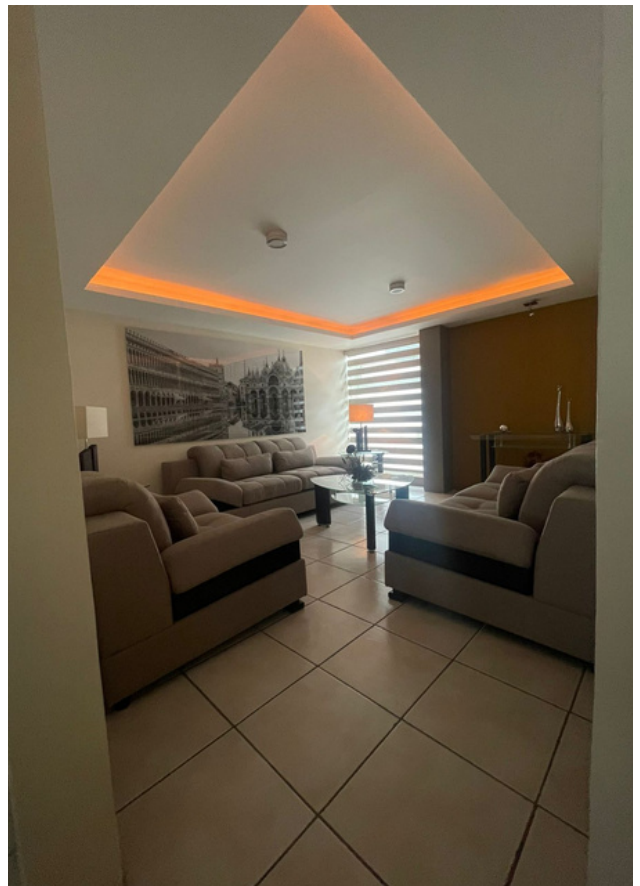
JARDÍN



COCHERA



RECIBIDOR



SALA

1123

Circuito Medas 365

(33) 2737 2770

Código EB: EB-OX7271

guardiabetas@sierraprovidencia.com



COCINA COMEDOR



COMEDOR JARDÍN



COMEDOR



TERRAZA



JARDÍN



JARDÍN

1123

Circuito Medas 365

(33) 2737 2770

Código EB: EB-OX7271

guardiabetas@sierraprovidencia.com



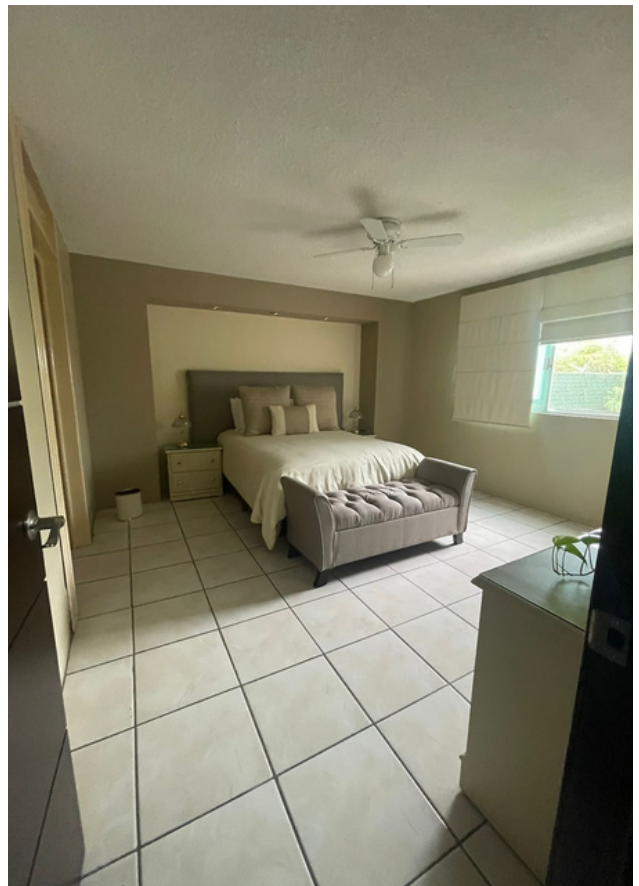
ESCALERAS



MEDIO BAÑO



MEDIO BAÑO



RECÁMARA

1123

Circuito Medas 365

(33) 2737 2770

Código EB: EB-OX7271

guardiabeta@sierraprovidencia.com



BAÑO COMPLETO



RECÁMARA



RECÁMARA



ÁREA DE LAVADO



PATIO

1123

Circuito Medas 365

(33) 2737 2770

Código EB: EB-OX7271

guardiabetas@sierraprovidencia.com



CONTACTO



(33) 2737 2770



guardiabetas@sierraprovidencia.com



Circuito Medas No. 365,
Col. Altamira 45160,
Zapopan, Jalisco, México