



**MADEIRA**

VIDA DE MAR



Madeira es una comunidad de playa totalmente privada de 32 exclusivos departamentos residenciales a la orilla del mar. Se localiza en Chicxulub, Yucatán y ha sido creada bajo el concepto "Resort Residences".

Un retiro ideal para quienes buscan desconectar y disfrutar del lujo simple del mar en un sitio donde todo el año es verano y a tan solo 25 minutos de Mérida.



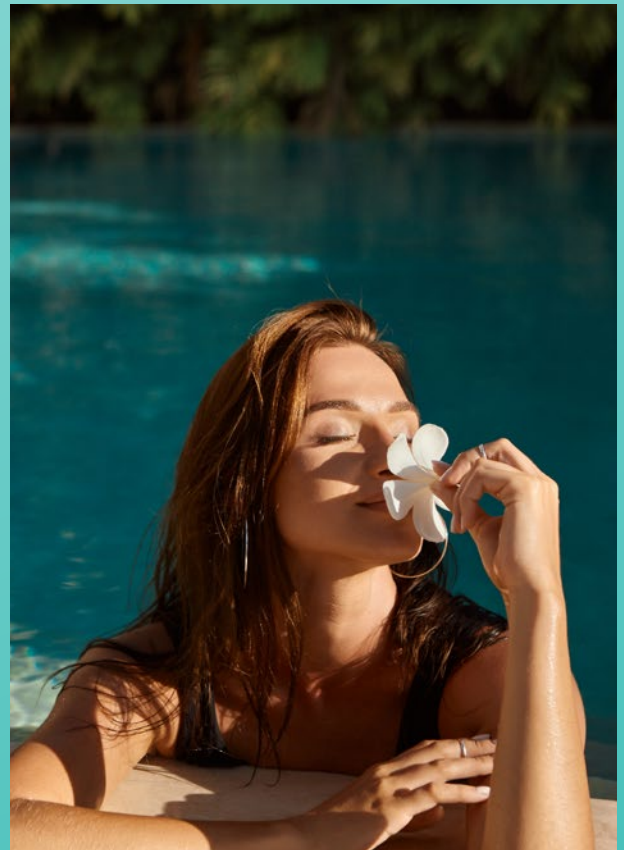


[madeiraplaya.com](http://madeiraplaya.com)

# RESORT RESIDENCES

Descubre el concepto.





En Madeira, el lujo, el confort, y las amenidades de un resort 5 estrellas se fusiona con la atmósfera local de una casa de playa familiar. Una opción única y con visión de futuro para personas con un estilo de vida moderno y flexible.

Un proyecto de impecable diseño arquitectónico que te invita a conectar con la arena y el mar y disfrutar de una profunda tranquilidad, rodeado de espacios deslumbrantes para que tu descanso sea completo.







Motor lobby



Recepción



Gimnasio



Juegos infantiles



Bar interior con terraza



Bar exterior con pérgola



Alberca infiniti



Solarium con camastros



Baños y cambiadores  
para invitados



Jardines y palmeras



Elevadores



# MODELO DEPARTAMENTO

Nivel 1 al 7



**228 m<sup>2</sup>**

3 Recámaras, terraza  
y cuarto de servicio.

Madeira es una propuesta que eleva los estándares en la costa yucateca al privilegiar espacios generosos y bien distribuidos, amplios ventanales y balcones al exterior así como detalles y acabados de la más alta calidad y durabilidad con una paleta de colores cálidos y de texturas naturales.





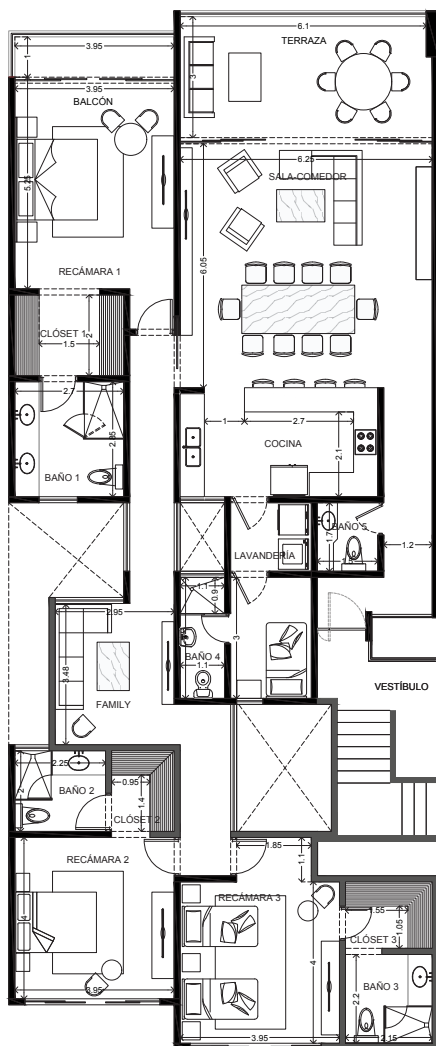
## Equipamiento

- Recámara principal con walk in clóset, baño completo y balcón con vista al mar.
- 2 recamaras secundarias con clósets y baños completos.
- Cocina abierta con campana y gavetas.
- Sala.
- Comedor.
- Terraza panorámica.
- Baño de visitas.
- Área de lavado.
- 1 recámara de servicio con baño completo.
- Escaleras de servicio.
- Shuttle de basura.
- Bodega.
- 3 cajones de estacionamiento.

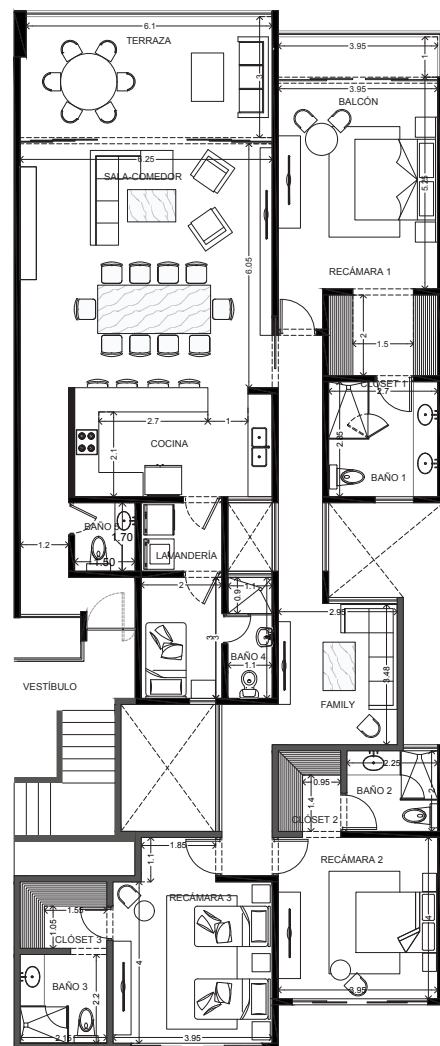


# PLANTA DEPARTAMENTO

228 m<sup>2</sup>



Departamento A



Departamento B

# MODELO PENTHOUSE

Nivel 8



**228 m<sup>2</sup>**

3 Recámaras, terraza  
y cuarto de servicio.

Roof top de 147 m<sup>2</sup>  
con alberca.

## Equipamiento

- Recámara principal con walk in clóset, baño completo y balcón con vista al mar.
- 2 recamaras secundarias con clósets y baños completos.
- Cocina abierta con campana y gavetas.
- Sala.
- Comedor.
- Terraza panorámica.



- Baño de visitas.
- Área de lavado.
- 1 Recámara de servicio con baño completo.
- Escaleras de servicio.
- Shuttle de basura.
- Bodega.
- 3 cajones de estacionamiento.

#### ROOF TOP

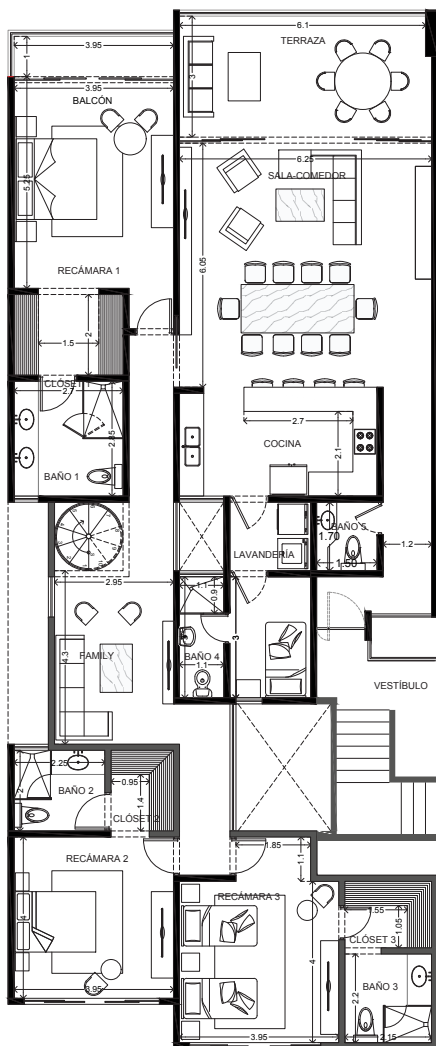
- Baño completo.
- Asoleadero.
- Alberca de 3 x 2 metros.
- Barra de servicio con tarja.
- 61.35 m<sup>2</sup> techados y 85.83 m<sup>2</sup> sin techar.



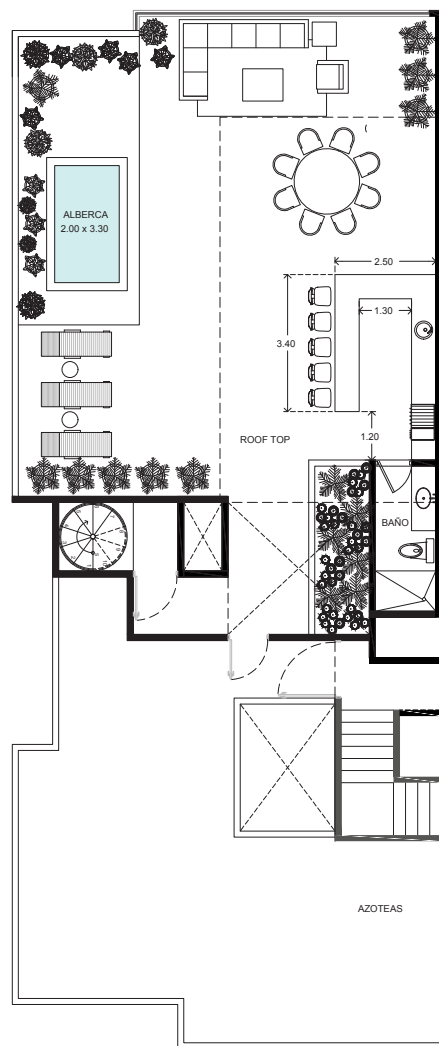
# PLANTA PENTHOUSE

VIDA DE MAR | 25

228 m<sup>2</sup> + 147 m<sup>2</sup> ROOF TOP



Penthouse A



Roof top A

