

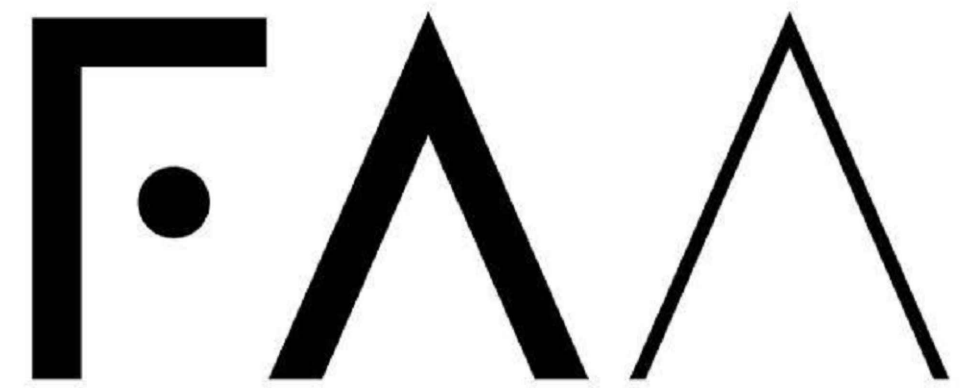
Superficie del Terreno: 977.18m <sup>2</sup>	Superficie total construida: 789.98m <sup>2</sup>
Ubicación: Next Industrial Park Unidad privativa 4, Carretera a Nextipac No. 575, Col. La Venta del Astillero, Zapopan, Jalisco.	
Propietario: Sr. Silvestre Ruiz Ortega	Apoderado legal: Lic. David Ruiz
C.O.S. = 0.73	C.U.S. = 0.80

Cuadro de áreas	
Área total de terreno	977.18 m <sup>2</sup>
M <sup>2</sup> CONSTRUIDOS	
Planta baja oficina	73.14 m <sup>2</sup>
Planta alta oficina	73.14 m <sup>2</sup>
Bodega	643.70 m <sup>2</sup>
Área total construida	789.98m <sup>2</sup>

NEXT INDUSTRIAL PARK 04

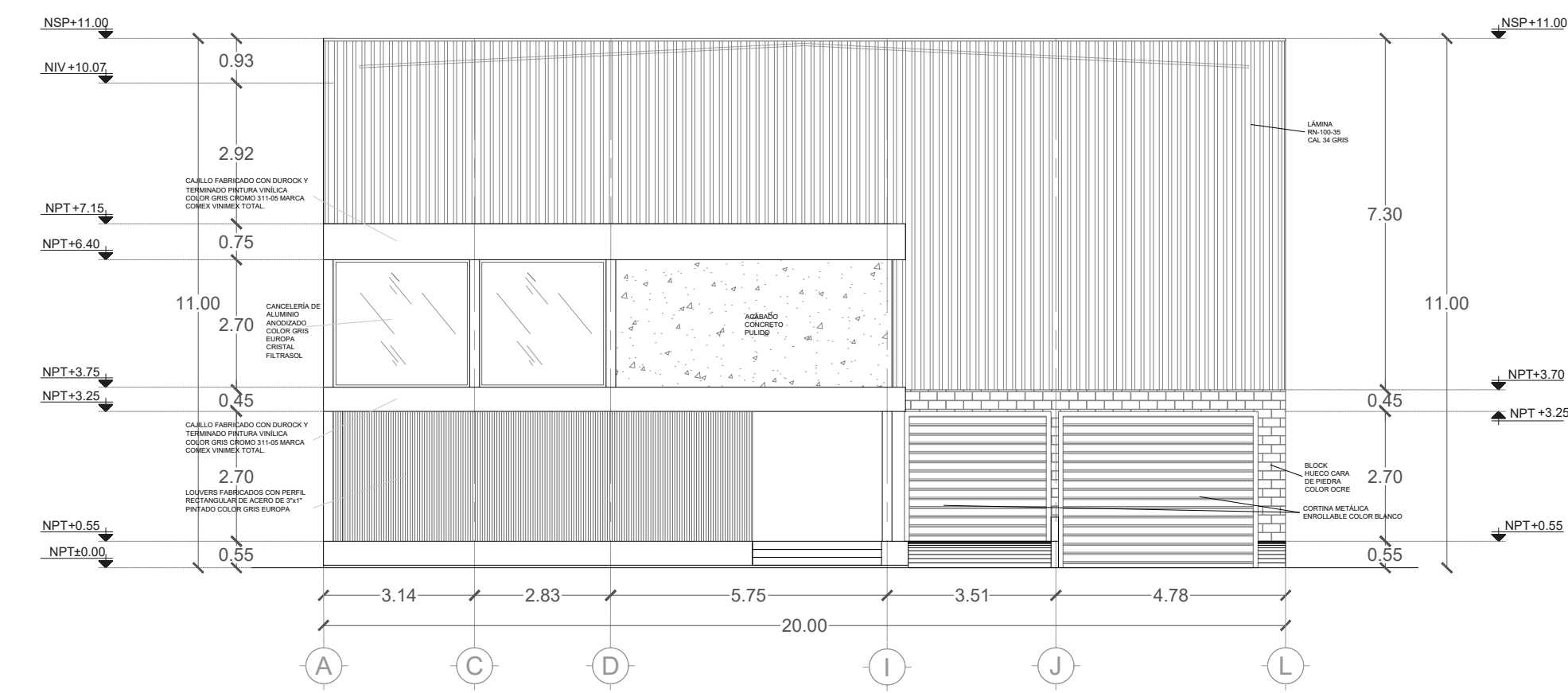
PLANOS DE PERMISOS

ALZADOS Y SECCIONES

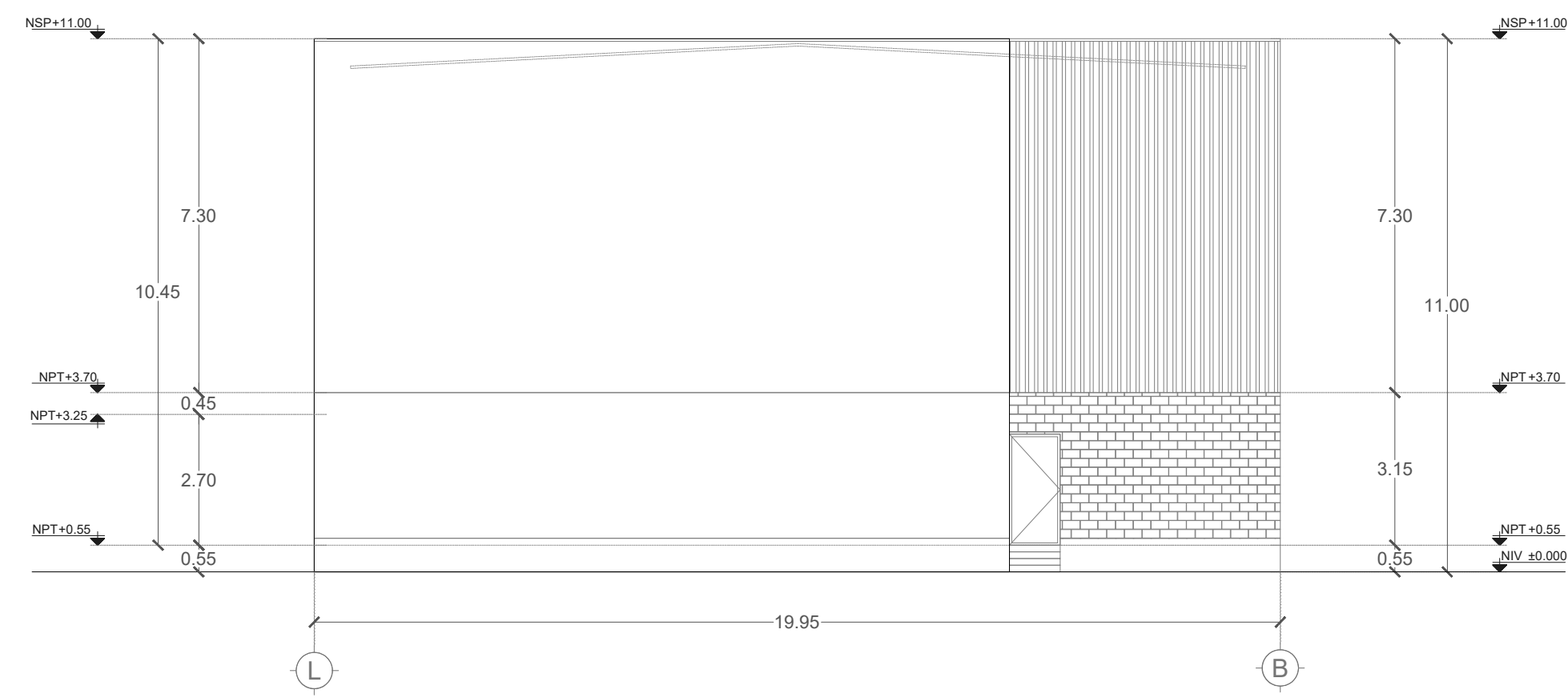


Proyecto y Construcción:  
PERGUSON ARQUITECTOS  
AV. SEBASTIAN BACH # 5779  
PARQUE METROPOLITANO, ZAPOPAN, JALISCO.

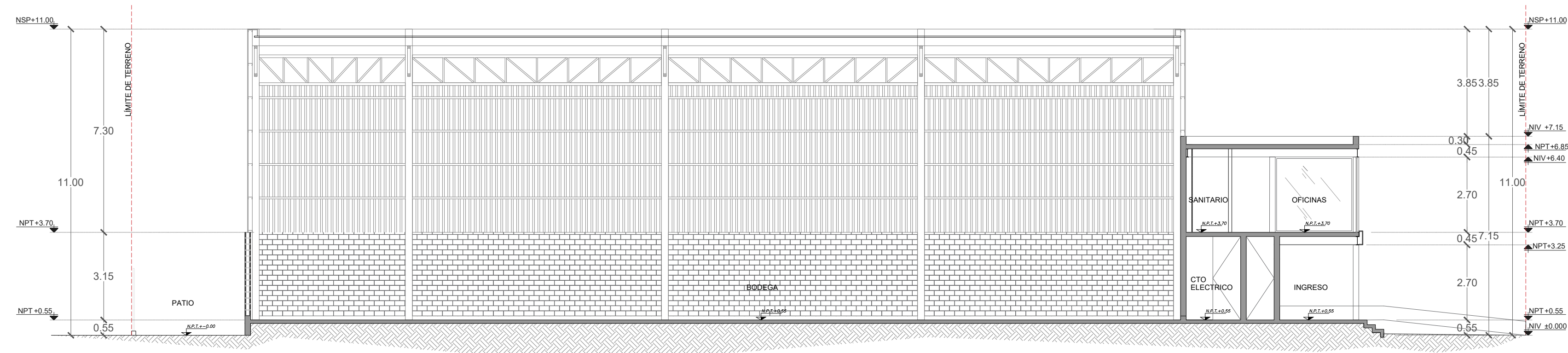
PERTO O.P.R.O. : Inq. Victor Javier Calderón Guerrero DRZ-0767/ 2023	No. de Lamina <b>PER</b> <b>2/3</b>
Escala: 1:125	
Fecha: SEP 2023	Dibujó: Arq. Joel Ramírez



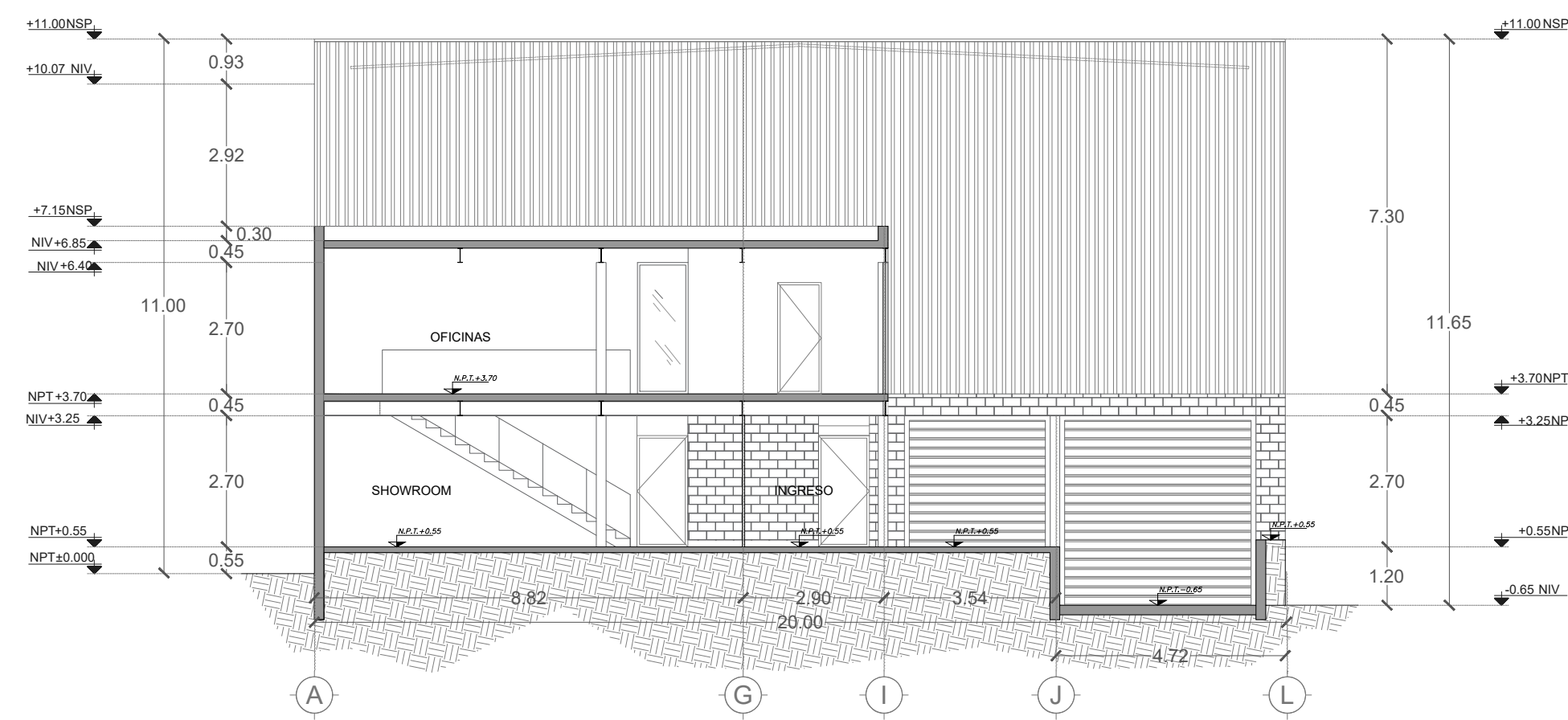
ALZADO FRONTAL  
ESC. 1:125



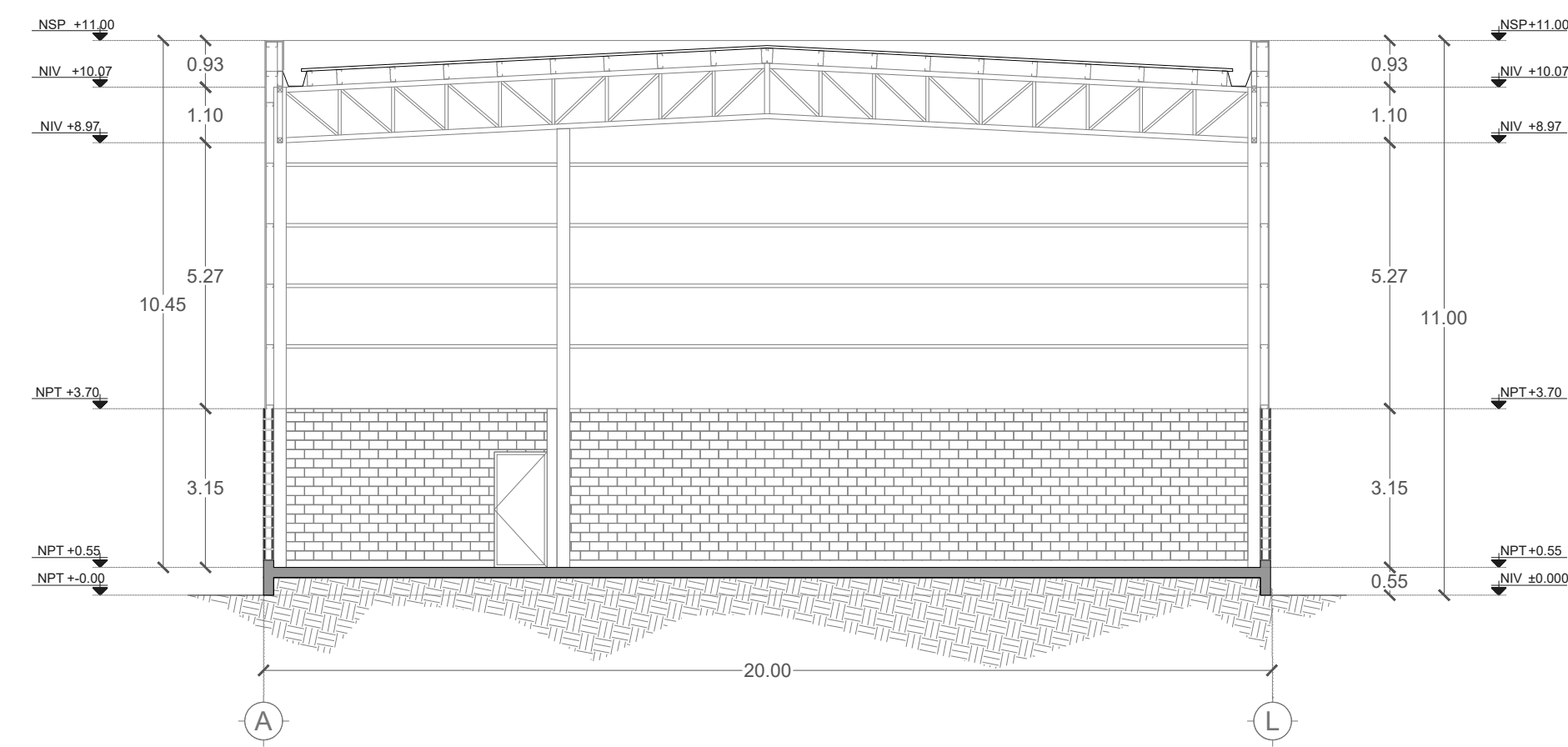
ALZADO POSTERIOR  
ESC. 1:125



SECCIÓN LONGITUDINAL C  
ESC. 1:125



SECCIÓN TRANSVERSAL A  
ESC. 1:125



SECCIÓN TRANSVERSAL B  
ESC. 1:125