

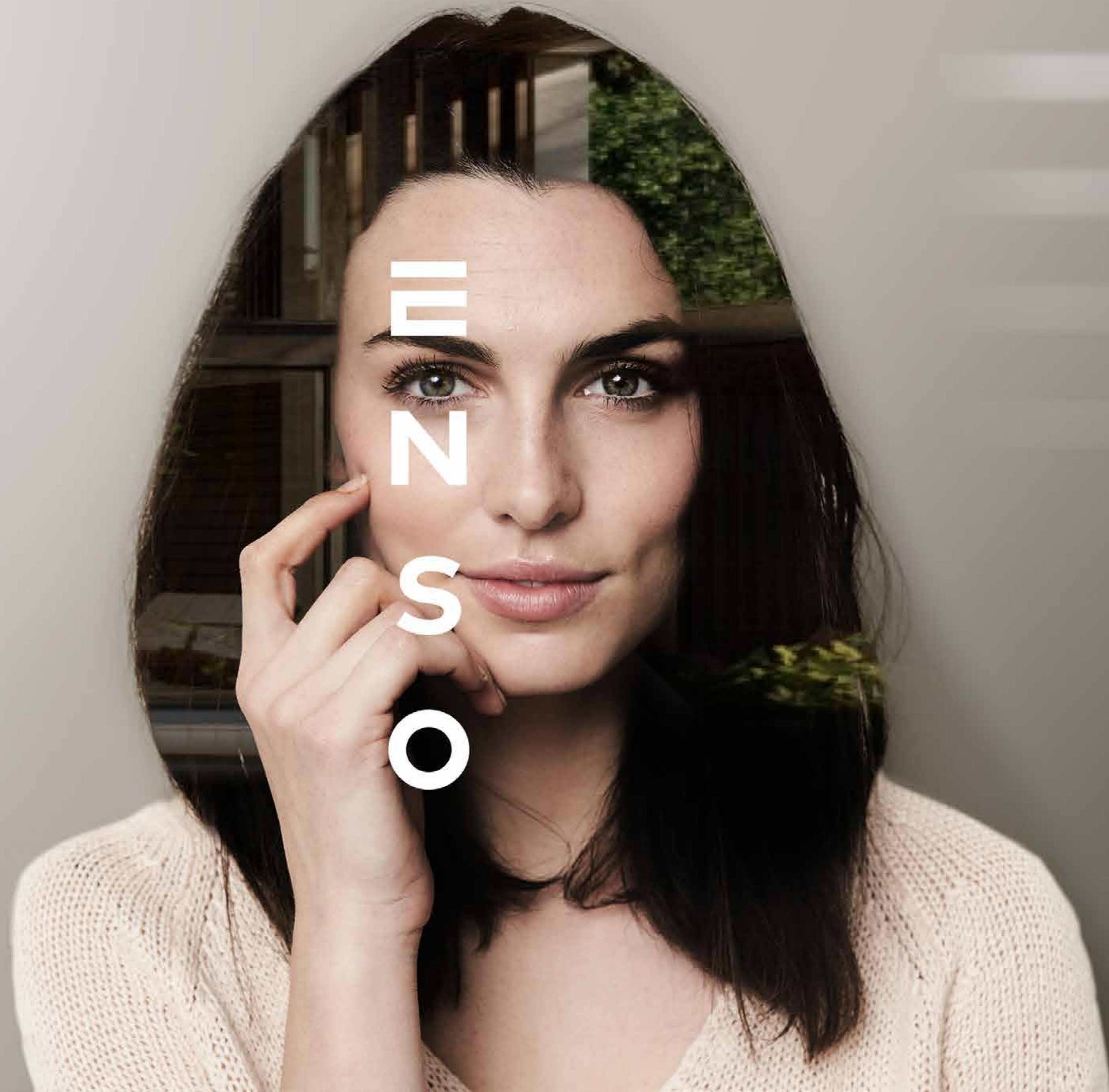
# E N S O

GREEN VIEW APARTMENTS

OSZM

CÁLIDA MORADA  
DENTRO DE UN VERDE TIEMPO  
DUERMEN MIS SUEÑOS

Haikú japonés  
Kobayashi Issa







TORRE UNO

TORRE DOS

LOBBY

PARQUE CENTRAL

CASA CLUB

BODEGAS

SAUNA

GYM

SALONES PRIVADOS

CANCHA DE PÁDEL

BAR

ASOLEADEROS

ALBERCA

CANAL DE NADO

JACUZI

ACCESO DE PEATONES

PLAN MAESTRO

GREEN VIEW APARTMENTS

LAS IMÁGENES Y RENDERS ESTÁN SUJETAS A CAMBIOS SIN PREVIO AVISO.



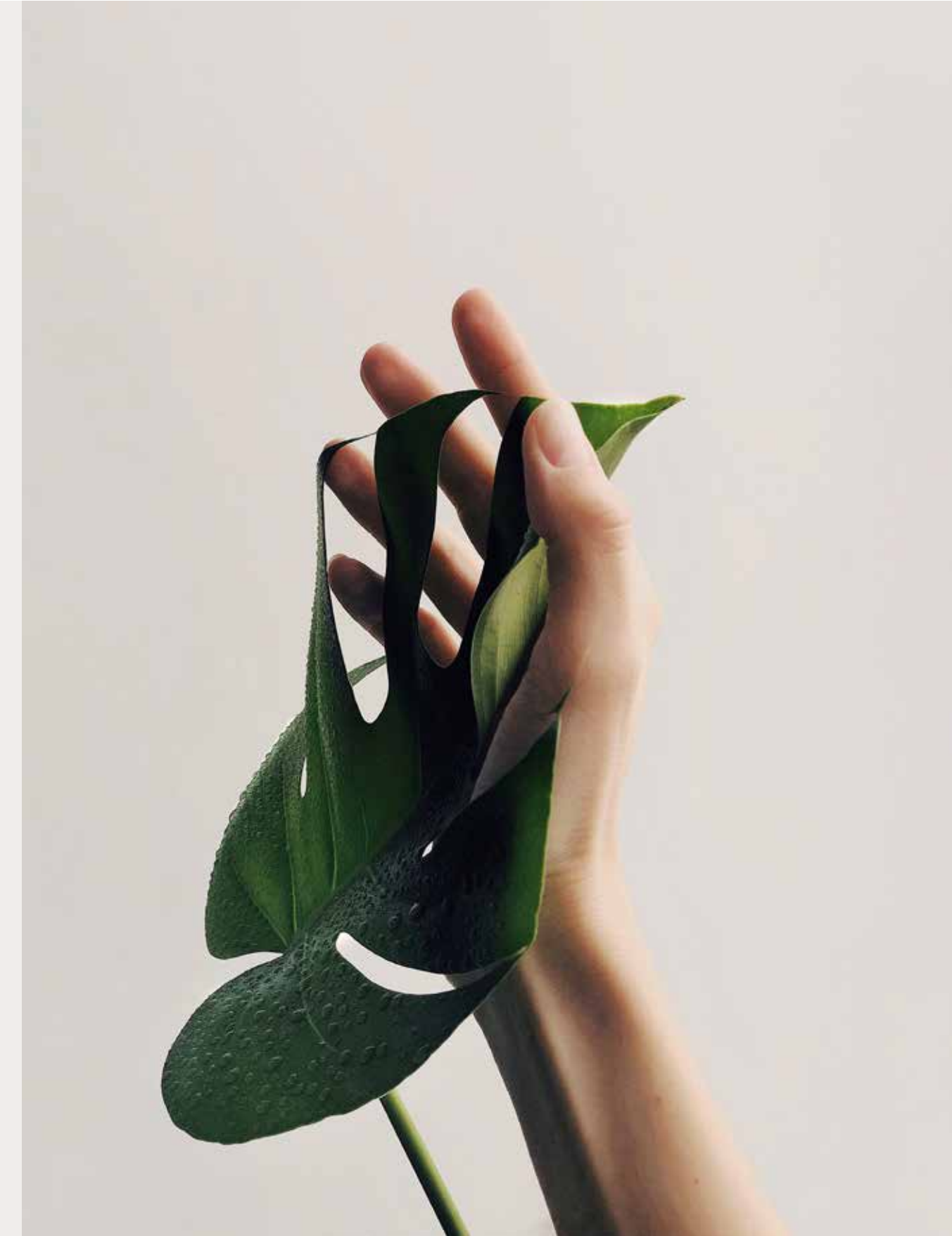
## INSPIRACIÓN

Más que un lugar, **Enso** es un estado de ánimo y un estilo de vida.

Es la expresión material de una visión libre y creativa de raíces orientales, donde se valora la belleza de elementos naturales, la discreta elegancia de líneas y volúmenes simples y el lujo sereno de la sencillez.

**Enso** es la calma, pero también el impulso en la búsqueda del equilibrio interior, el camino natural para alcanzar el goce pleno del bienestar personal.

Por eso, es el destino de **Enso** marcar un antes y después en desarrollos habitacionales en Mérida, definiendo la categoría de artesanía arquitectónica.







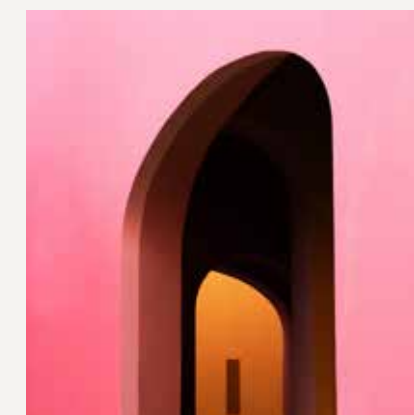
El sereno lujo  
de la sencillez.



# MÉRIDA

Mérida, capital del estado de Yucatán, es el corazón del sureste de México y concentra la más completa gama de servicios comerciales, logísticos, educativos, recreativos y de salud, entre otros. La llamada Ciudad Blanca es hoy una de las entidades con mayores índices de seguridad y calidad de vida en México, comparable inclusive con algunas ciudades escandinavas.

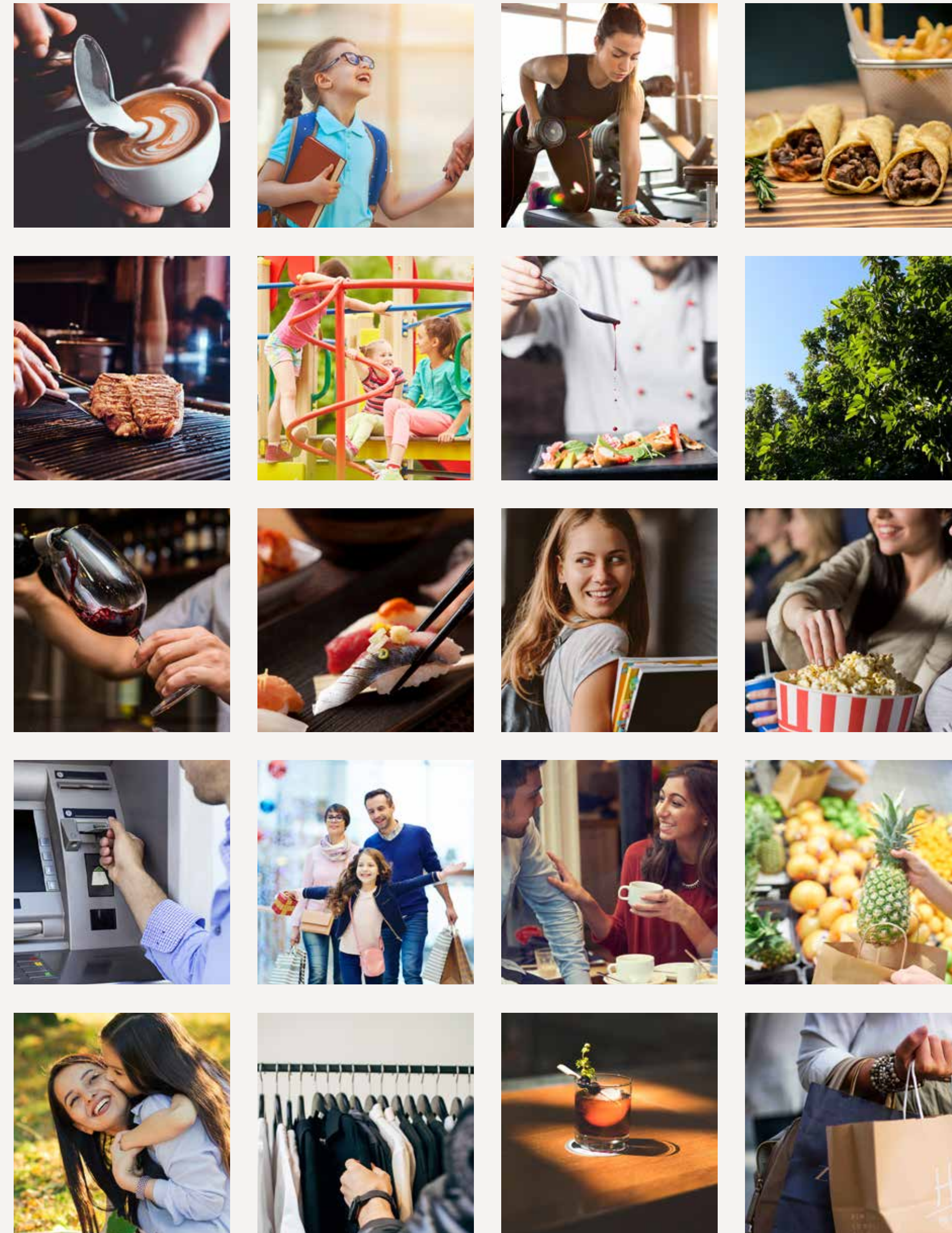
Mérida es un crisol cultural que ofrece siempre algo nuevo y fusiona el esplendor de un rico pasado colonial con la infraestructura y comodidades de una metrópoli viva y vibrante. Invertir en ella, en un innovador proyecto como **Enso**, es una excelente decisión.





## UBICACIÓN

La zona norte de Mérida es hoy la de mayor plusvalía y desarrollo en la ciudad y, a través de su inmejorable conectividad, es la puerta de acceso a los más exclusivos servicios y a una gran variedad de opciones de entretenimiento. Justo aquí, en una superficie de más de 15,000 m<sup>2</sup>, nace **Enso**, un proyecto de vivienda vertical que muy pronto redefinirá su entorno y que está llamado a ser el más icónico pulmón verde en la zona.





**RECREACIÓN  
Y DEPORTES**

- 1 Sports World
- 2 Rode Cycle
- 3 Parque Kalia
- 4 Parque Villas del Sol
- 5 Cinemex Platino
- 6 Cinépolis

**SUPERMERCADOS**

- 7 Walmart
- 8 Super Akí
- 9 Soriana
- 10 Chedraui Selecto
- 11 Sam's Club

**EDUCACIÓN**

- 12 Universidad Marista
- 13 Colegio Teresiano
- 14 Instituto Cumbres  
y Godwin Mérida
- 15 Instituto Patria
- 16 Ateneo de Mérida
- 17 Centro Educativo Montessori
- 18 Centro Educativo Renacimiento
- 19 Centro Educativo Piaget

**RESTAURANTES**

- 20 Sonora Grill
- 21 Barra La Nacional
- 22 Mítica Burgers
- 23 Pamplona Bar & Grill
- 24 Bon Bistro
- 25 Oliva Patio
- 26 Nectar
- 27 Petit Délice
- 28 Merci
- 29 Miyabi
- 30 P.F. Chang's
- 31 Barrio Regio

**MUEBLES  
Y DECORACIÓN**

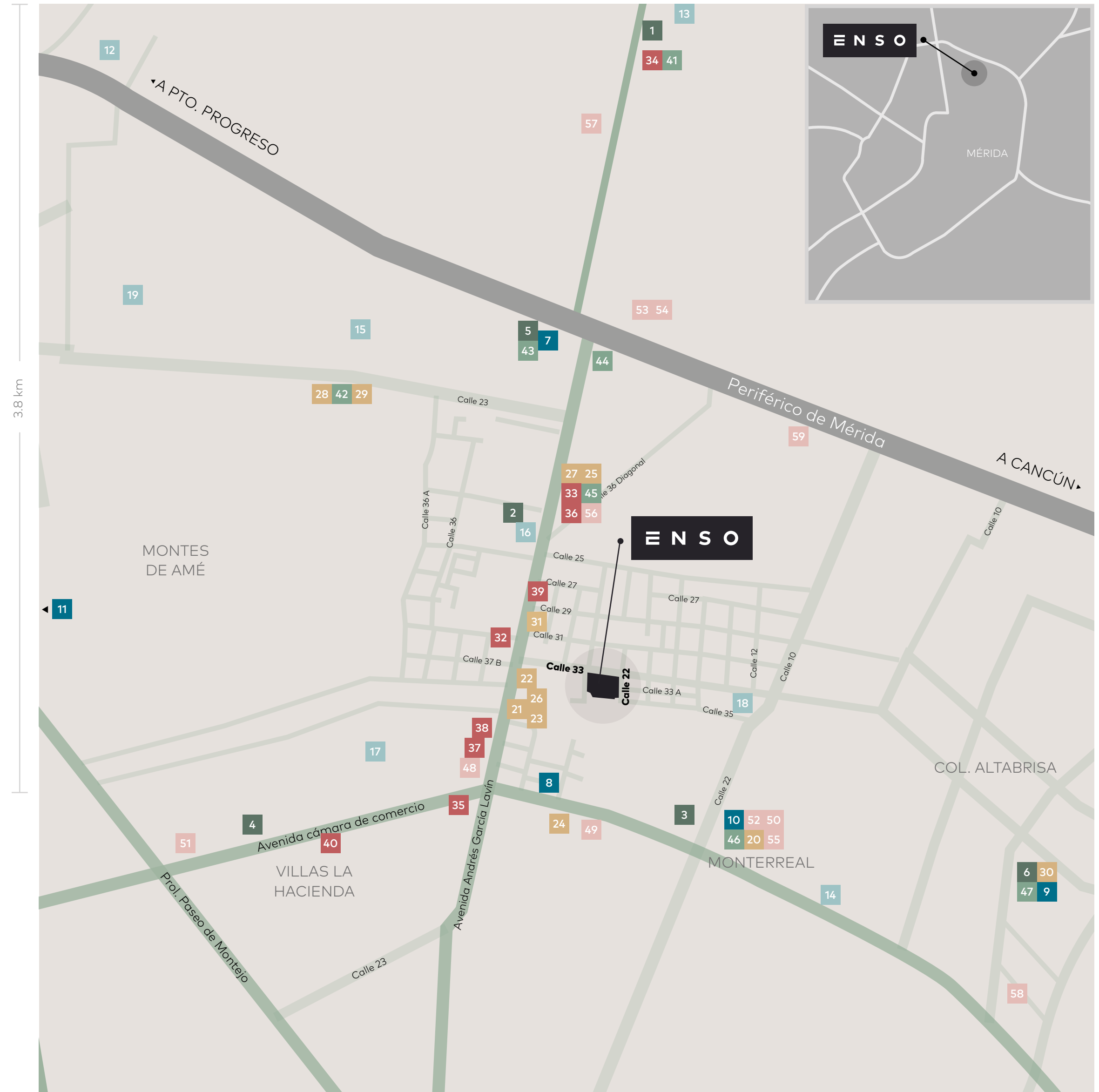
- 32 Galerías El Triunfo
- 33 Marbol
- 34 Liverpool
- 35 Calleveinte
- 36 Capicua Home
- 37 Hunter Douglas
- 38 Arteuropeo
- 39 Actual Studio
- 40 Exteria

**CENTROS  
COMERCIALES**

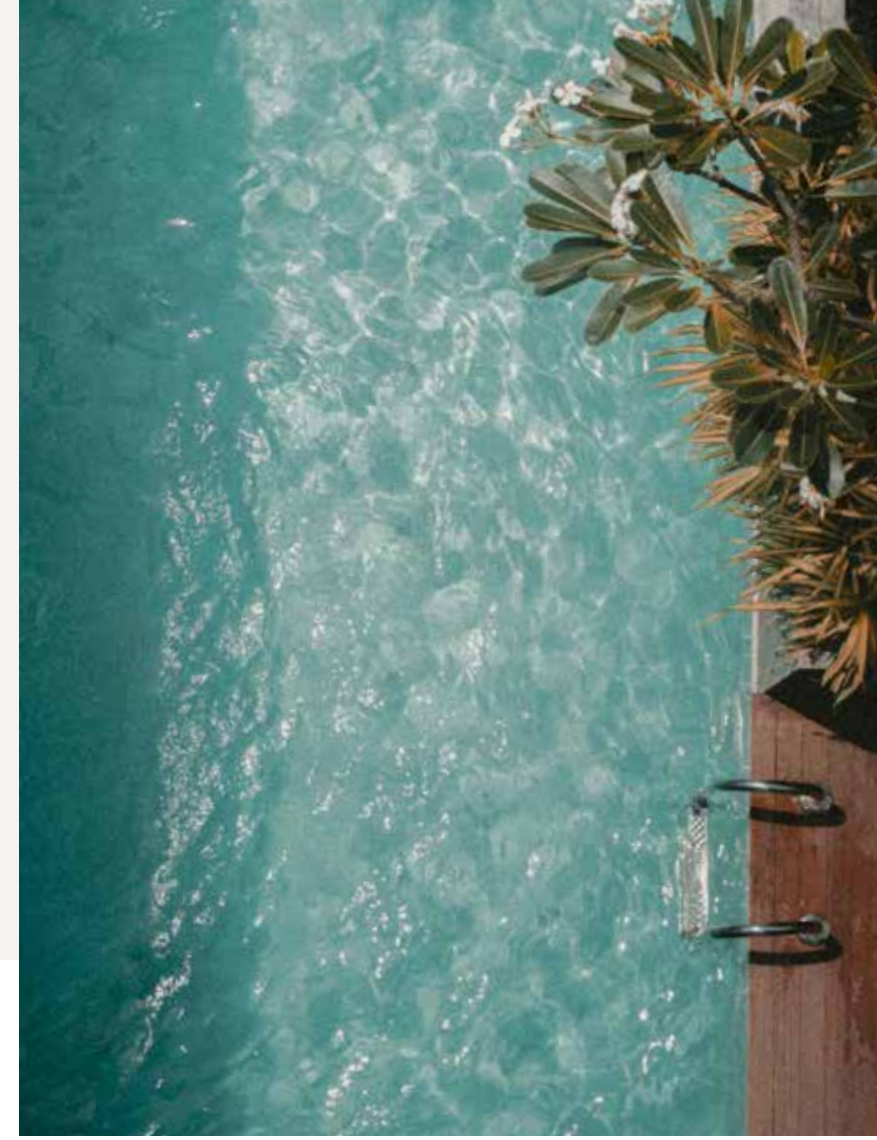
- 41 La Isla Mérida
- 42 Plaza San Angelo
- 43 City Center
- 44 Plaza Mangus
- 45 Victory Platz
- 46 Urban Center
- 47 Plaza Altabrisa

**SERVICIOS**

- 48 Santander
- 49 Banamex
- 50 BBVA
- 51 HSBC
- 52 Office Depot
- 53 Steren
- 54 Gasolinera
- 55 Petco
- 56 Humanimals Pet Shop
- 57 Hospital Faro del Mayab
- 58 Hospital Star Médica
- 59 Orión Business Hub



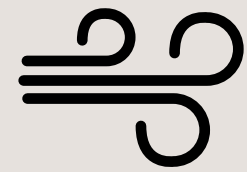




## DISEÑO

Desde su misma concepción, **Enso** ha sido fiel a inmutables principios de diseño, en perfecta sintonía con un espíritu sustentable expresado a través de la implementación de ecotecnias.





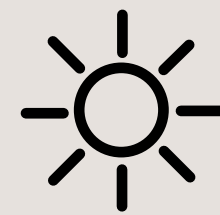
#### ESPACIOS QUE RESPIRAN

**Enso** ha sido diseñado para maximizar la ventilación cruzada en todas sus áreas, aprovechando canales de brisa desde el exterior del edificio hasta los departamentos y espacios comunes, creando una cámara interna de circulación.



#### EXUBERANTE PAISAJISMO

El diseño de los jardines es un principio esencial en la planeación del edificio. Los habitantes disfrutarán de una experiencia totalmente natural que brindará frescura en prácticamente todos los espacios tanto privados como comunes.



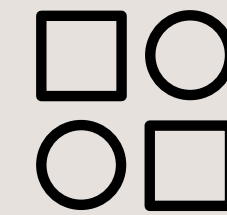
#### ENERGÍA

Aquí la arquitectura actúa a favor del aprovechamiento de la luz natural, creando atmósferas que protegen la privacidad visual de los residentes. Además, los sistemas de iluminación y climatización favorecen el ahorro de energía en espacios internos y externos.



#### HIDROEFICIENCIA

Todos los accesorios empleados en baños y cocinas como grifos, fregaderos, lavabos y cabezales de ducha, emplean la más alta tecnología en ahorro de agua, haciéndolos altamente eficientes y responsables con el medio ambiente. Además, los jardines integran sistemas de recolección del agua pluvial para su máximo aprovechamiento.



#### GAMA CROMÁTICA Y MATERIALES

La exquisita fusión de una gama de colores orgánicos con recursos constructivos de alta tecnología y una delicada selección de materiales de la región, define en **Enso** una nueva categoría en diseño arquitectónico y paisajismo. Cada uno de sus acabados ha sido cuidado en detalle para crear una experiencia de lujo, calidad y satisfacción personal.



Un santuario personal llamado hogar.



## AMENIDADES Y EQUIPAMIENTO

En **Enso**, cada día sus habitantes diseñarán sus propias experiencias de vida. Para ello tienen a su alcance una gama de exclusivos servicios y amenidades que promueven la convivencia o bien, el goce de espacios idóneos para el encuentro con uno mismo.



◀ Co Working y Business Center

Gran parque central ▶



Lounge ▶



▶ Terraza techada



▶ Asoleaderos





◀ Sendero de jogging

▼ Alberca



3 salones multiusos privados ▼



▲ Gimnasio



▲ Terrazas al aire libre



▲ Jardín recreativo



◀ Pet friendly



▲ Acceso controlado y sistema de vigilancia





Cancha de pádel ▶

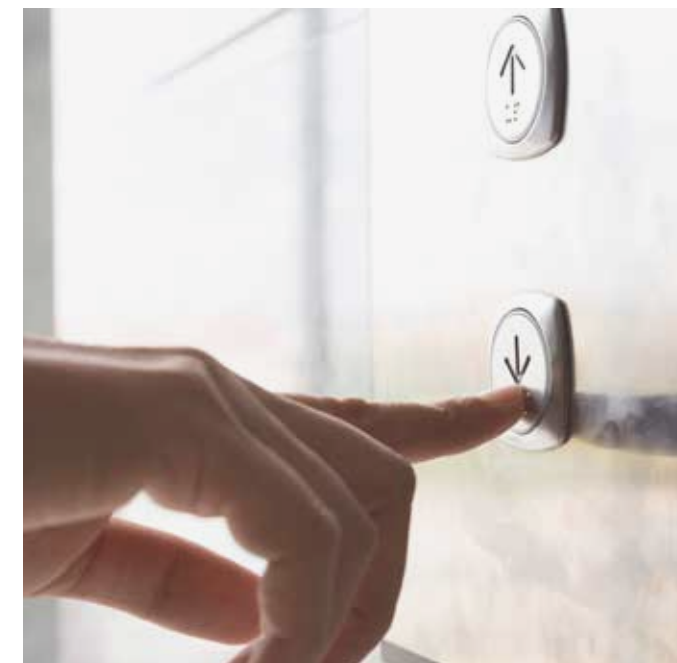
Estacionamiento de visitas ▼



Spa ▼



▲ Jacuzzi



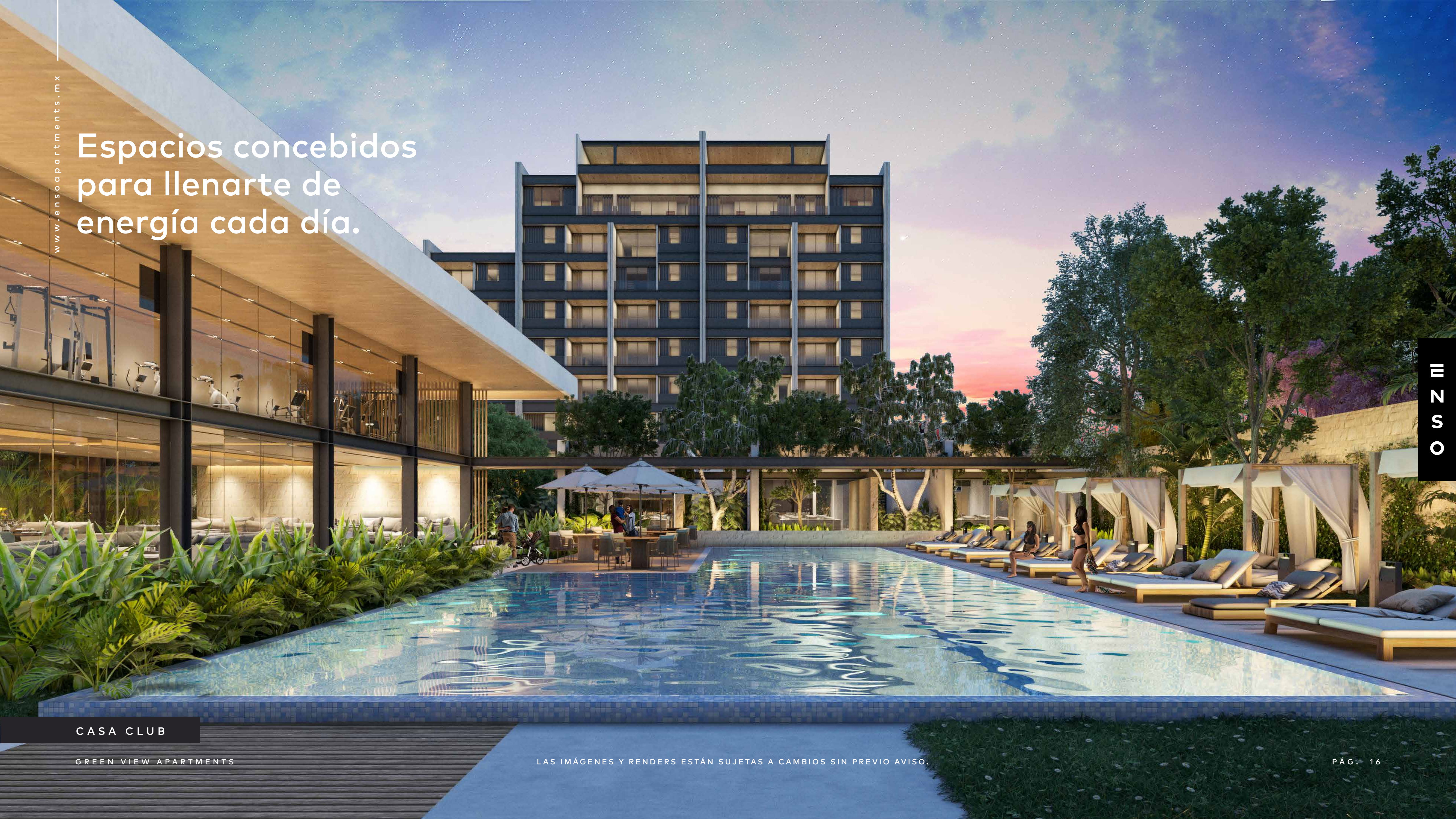
▲ Elevadores



◀ Vapor / Sauna



Espacios concebidos  
para llenarte de  
energía cada día.



ENSO

CASA CLUB

GREEN VIEW APARTMENTS

LAS IMÁGENES Y RENDERS ESTÁN SUJETAS A CAMBIOS SIN PREVIO AVISO.

PÁG. 16





CASA CLUB

Cada rincón de **Enso** ha sido creado para disfrutarse y establecer una conexión personal con la naturaleza. En su equipamiento y acabados exteriores se respira el espíritu que lo define:

PIEDRA

MADERA

PÉRGOLAS DE SOMBRA

MOBILIARIO RÚSTICO DE  
DISEÑO ORGÁNICO

LÁMPARAS DECORATIVAS DE  
MADERA Y FIBRAS ORGÁNICAS

SENDEROS NATURALES



El 64% de la superficie de Enso está destinado a áreas verdes y amenidades.



**Enso** consta de:

**-2 torres**

**-112 departamentos**

**-7 diferentes prototipos**

Todos ellos con una espectacular vista al gran parque central y exuberante vegetación.

Más de 9,650 m<sup>2</sup> de áreas verdes y recreación.





PARQUE CENTRAL

GREEN VIEW APARTMENTS

LAS IMÁGENES Y RENDERS ESTÁN SUJETAS A CAMBIOS SIN PREVIO AVISO.





LOBBY DE ACCESO PARA RESIDENTES



TERRAZA TECHADA



BAR



LOBBY CON CONCIERGE



# TSUKI

[LUNA]





# TSUKI

[DEPARTAMENTO DOBLE NIVEL]

**143 m<sup>2</sup>** [HABITABLES]

## PLANTA BAJA

- 1 recámara principal con clóset vestidor y baño.
- Cocina integral con parrilla eléctrica, campana extractora y cubierta de granito.
- Sala con techo de doble altura.
- Comedor.
- Terraza con vista al parque central.
- Baño de visitas.
- Área para centro de lavado.
- Minisplits inverter.
- Iluminación Led.

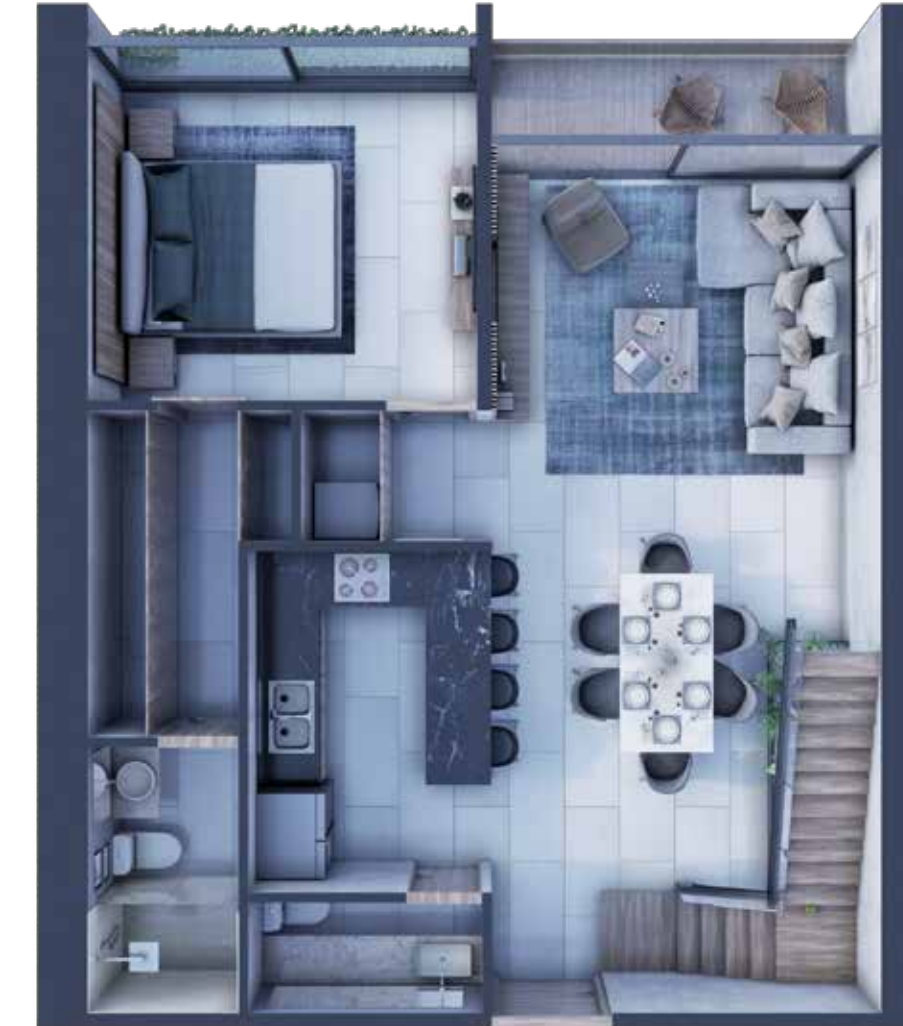
## PLANTA ALTA

- 2 recámaras con clóset vestidor y baño cada una.
- Sala de TV.

### Adicionales:

- 2 espacios de estacionamiento.
- Área exterior de servicio con baño en cada piso.
- Elevador.
- Bodega.

## PLANTA BAJA



## PLANTA ALTA







D. TSUKI

GREEN VIEW APARTMENTS

LAS IMÁGENES Y RENDERS ESTÁN SUJETAS A CAMBIOS SIN PREVIO AVISO.

PÁG. 35

ENSOPARTMENTS





D. TSUKI

GREEN VIEW APARTMENTS

LAS IMÁGENES Y RENDERS ESTÁN SUJETAS A CAMBIOS SIN PREVIO AVISO.

PÁG. 36



Este será el inicio de algo extraordinario.

ÁREAS VERDES

GREEN VIEW APARTMENTS

LAS IMÁGENES Y RENDERS ESTÁN SUJETAS A CAMBIOS SIN PREVIO AVISO.

PÁG. 46





Acércate a los expertos.

**Oficina Tel: 9999441300**

**Cel: 9991633302**

**Cel: 9991633310**

