



§

# SALINA

DEPARTAMENTOS DE MAR



SALINAS VINTAGES

A man and a woman are walking away from the camera, holding hands. The man is on the left, wearing a black and white striped t-shirt and dark jeans, smiling back over his shoulder. The woman is on the right, wearing a white lace-trimmed tank top and light-colored denim shorts, with her back to the camera. Her hair is blonde and curly. The background is a solid, light blue color. The text is overlaid in the center of the image.

Inmejorables vistas del mar y una accesibilidad única  
a todos los puntos de interés de la costa yucateca





## Un espacio **ideal para invertir y disfrutar**, a tan solo 1km del malecón de Progreso

Salina es un complejo de **13 departamentos y 2 penthouses** ubicado en segunda línea de playa, con hermosas vistas al mar y a pocos minutos de una amplia oferta gastronómica, de servicios y entretenimiento.

Estas características lo vuelven **un destino atractivo para invertir y aprovechar su ubicación estratégica**, crecimiento turístico, plusvalía y calidad de vida.



Tu refugio en la playa a solo 25 minutos de Mérida



# Amenidades para disfrutar todo el año



- Piscina y camastros
- Roof top con pileta
- Palapas para convivencia
- Terrazas con pérgolas
- Regaderas
- Vigilancia 24/7
- Elevador
- Baños
- Estacionamiento
- Áreas verdes





VINYL'S



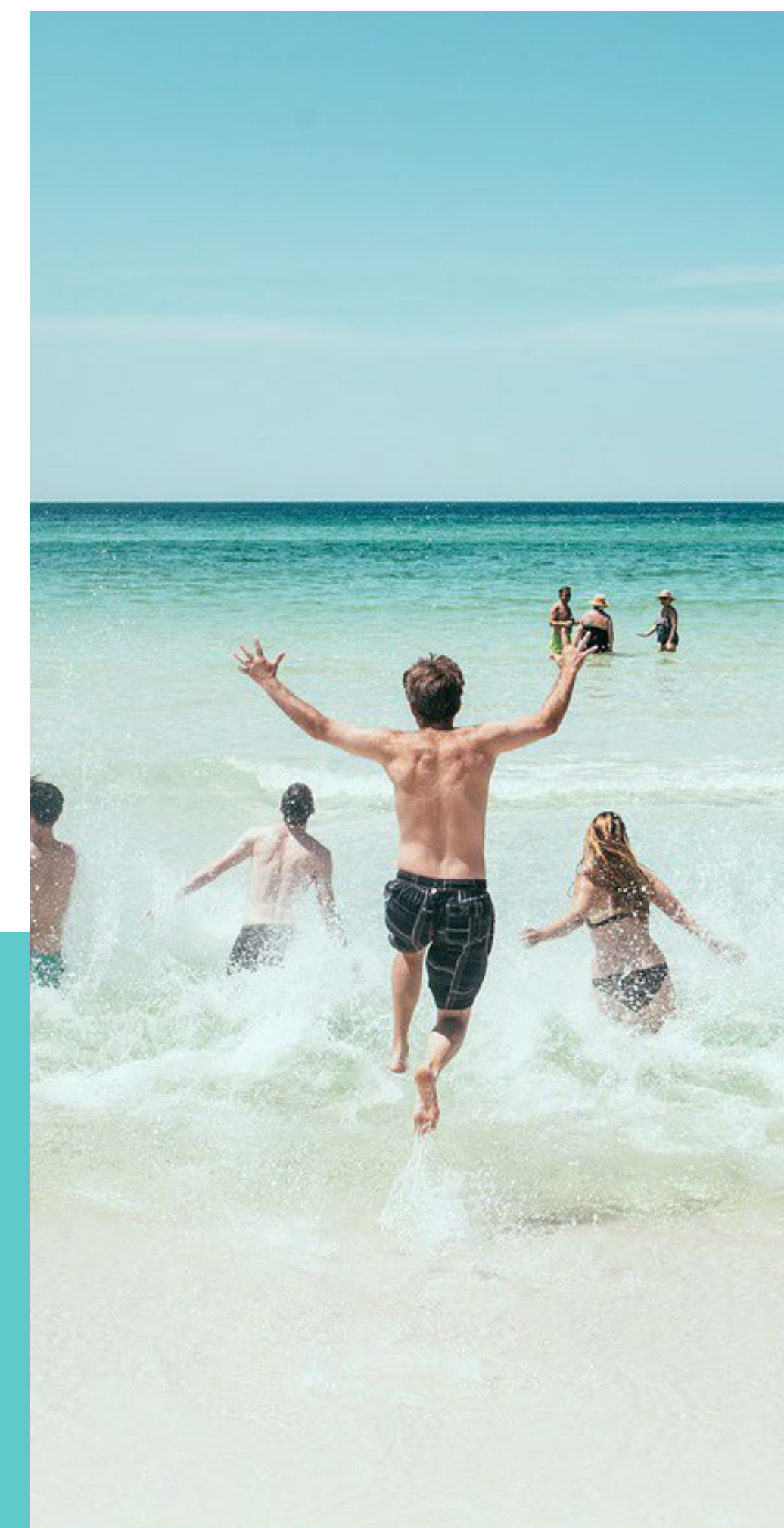
Malecón



Restaurantes



Cercanía a Mérida



Actividades



3

Modelos  
de  
departamentos





# MODELO PG A

Área total: 120 m<sup>2</sup>  
+ jardín y pileta.

## Equipamiento

- 3 Recámaras
- Sala - comedor
- Cocina
- 1 Medio baño
- 3 Baños completos
- Cuarto de servicio
- Terraza



# MODELOS A, B Y C

(Niveles del 1 -5)

Disponibles en 120 m<sup>2</sup> y 80 m<sup>2</sup>

Equipamiento **120 m<sup>2</sup>**

- 3 Recámaras
- Sala - comedor
- Cocina
- 1 Medio baño
- 3 Baños completos
- Cuarto de servicio
- Terraza





# MODELOS A, B Y C

(Niveles del 1 -5)

Disponibles en 120 m<sup>2</sup> y 80 m<sup>2</sup>

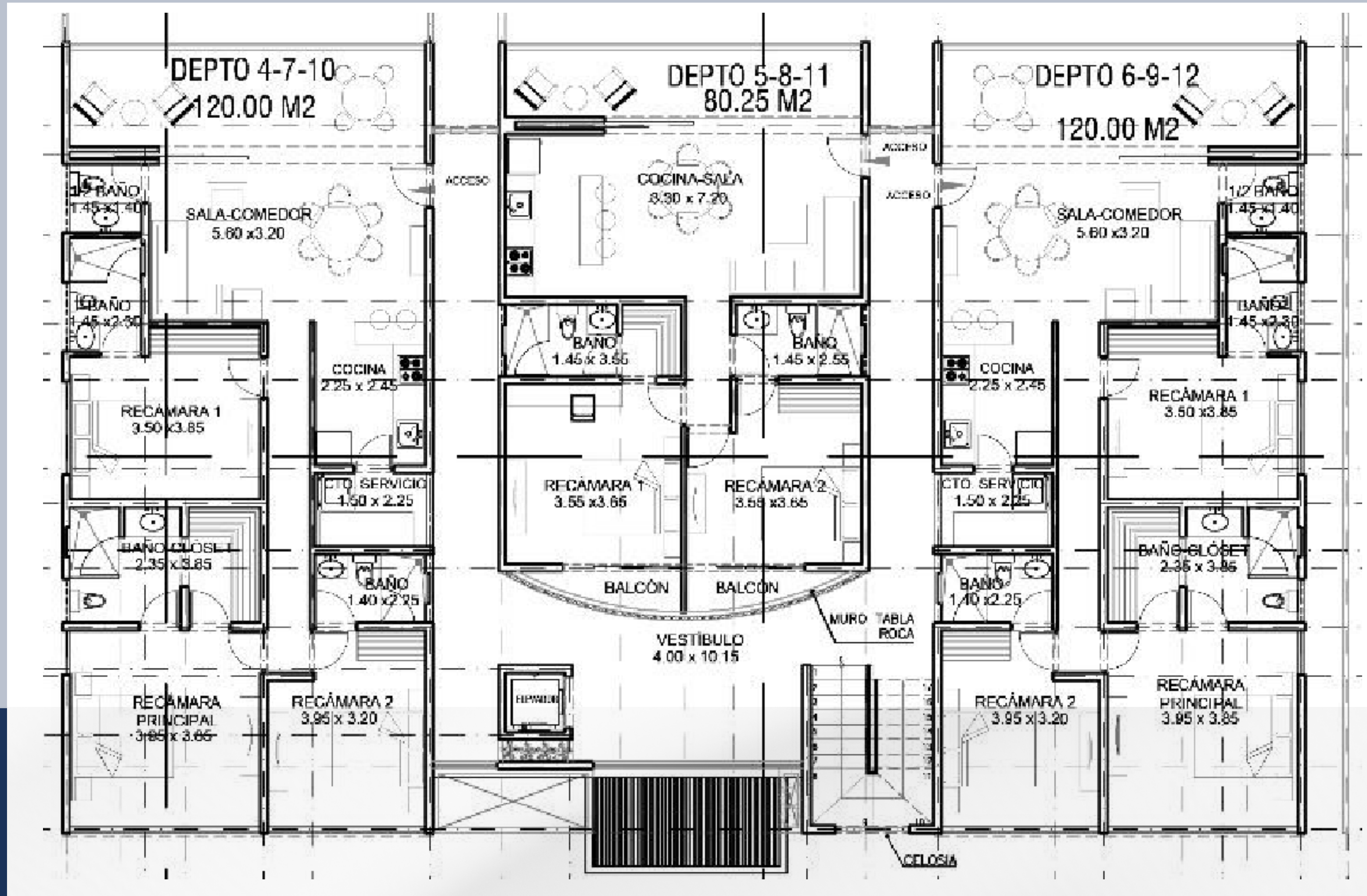
Equipamiento 80 m<sup>2</sup>

- 2 Recámaras
- Cocina - área social
- 2 Baños completos
- Terraza

Vista playa

# PLANTAS

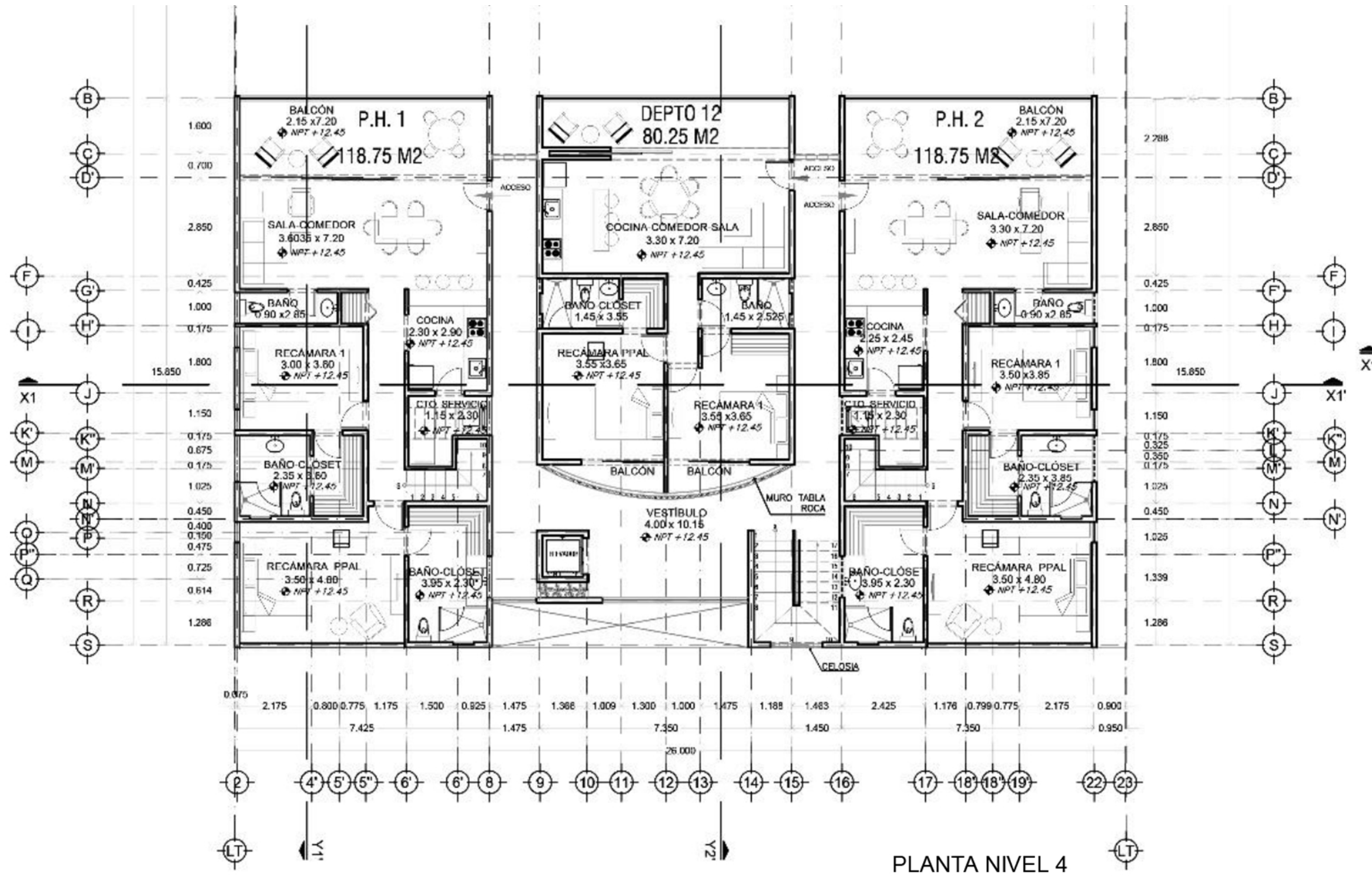
Niveles del 1 -3



Vista playa

# PLANTAS

Nivel 4





# PENTHOUSES

Nivel 5 área total: 120 m<sup>2</sup>  
+ Roof top

## Equipamiento

- 3 Recámaras
- Sala - comedor
- Cocina
- 2 Medios baños
- 3 Baños completos
- Cuarto de servicio
- Terraza
- Pileta

Vista playa

# PLANTAS

Nivel 5

