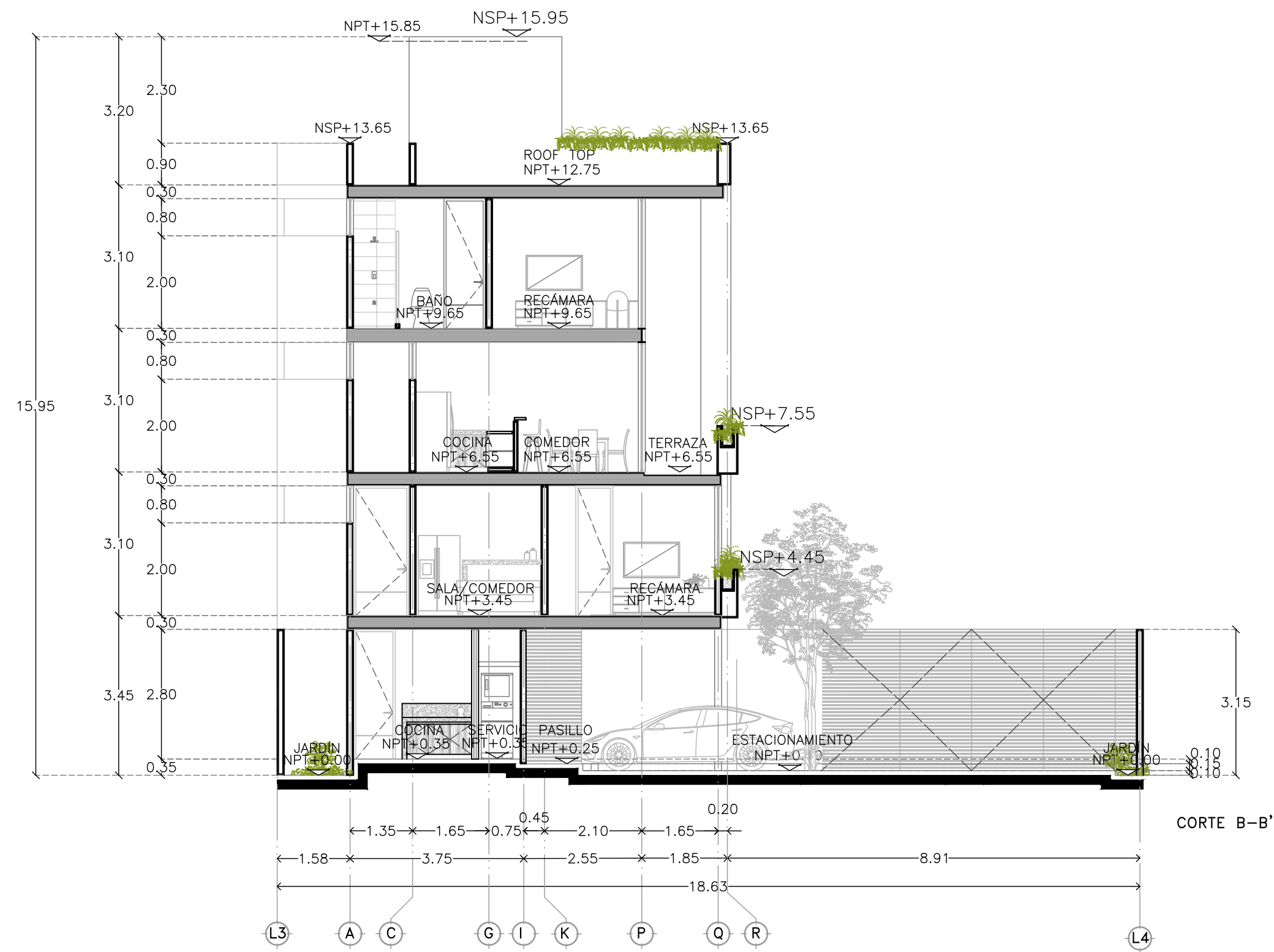


Arq. Ricardo Albornaz Cabrera
Arq. Adda E. Muñoz Barahona
Arq. Ligia Esther Molina López
Arq. Karla Lucely Romero Ginés
Br. María Cecilia Rivas Ríos
Br. Aixa D. Muñoz Rodríguez
Br. Valentina Eljure González
Br. Paulina Gabriela Vega Martín
Br. Daniel Martínez Pérez Duarte

NPT+0.00 Nivel de Piso Terminado
NAT+0.00 Nivel Acabado de Techo
NSP+0.00 Nivel Superior de Pretel
BP Bajante Pluvial
LT Limite de Terreno



NOTAS

El contenido en este plano, sus diseños y detalles son evaluados por APIRON.
El contenido en este plano solo podrá ser utilizado para el proyecto para el cual fueron editados y no podrá ser reproducido en su totalidad o parcialmente por medios mecánicos, electrónicos, fotográficos, o otros sin la previa autorización por escrito de APIRON.
Tomar dimensiones y mediciones directas o la escala de este plano es responsabilidad del contratista, los cuales deberán verificarse en los planos arquitectónicos y en su caso, en los planos de trazo y en las condiciones propias de la obra.
La calidad de los materiales y las especificaciones contenidas en este plano, así como su procedimiento de construcción, son responsabilidad del fabricante y del contratista o diseñador correspondiente.

PROYECTO / Departamentos Miró

UBICACIÓN Mérida, Yucatán

CLAVE ARQ-07

PLANO Cortes

FECHA Abril 2023

ESCALA 1:100

ACOTACIÓN Metros

PROPIETARIO / Miquel Faller

APIRON

DISEÑO

Arq. José Antonio Irigoyen Capetillo

COLABORADORES

Arq. Ricardo Albarnaz Cabrera
 Arq. Adda E. Muñoz Barahona
 Arq. Ligia Esther Molina López
 Arq. Karla Lucely Romero Ginés
 Br. María Cecilia Rivas Ríos
 Br. Aixa D. Muñoz Rodríguez
 Br. Valentina Eljure González
 Br. Paulina Gabriela Vega Martín
 Br. Daniel Martínez Pérez Duarte

NOMENCLATURA

NPT+0.00	Nivel de Piso Terminado
NAT+0.00	Nivel Acabado de Techo
NSP+0.00	Nivel Superior de Pretel
BP	Bajante Pluvial
LT	Límite de Terreno

METROS CUADRADOS

SIMBOLOGÍA

- Ⓐ Satélites o Ejes
- Indica Cambio de Nivel en Plano
- ↗ Indica Número y Dirección de Corte
- ↘ Acceso Principal
- Ⓛ Límite de Terreno

NOTAS

El contenido en este plano, sus diseños y detalles son exclusivos de APIRON.
 El contenido en este plano solo podrá ser utilizado para el proyecto para el cual fueron editados y no podrá ser reproducido en su totalidad o parcialmente por medios mecánicos, electrónicos, fotográficos, o otros sin la previa autorización por escrito de APIRON.
 Tomar dimensiones y mediciones directas a la escala de este plano es responsabilidad del contratista, los cuales deberán verificarse en los planos arquitectónicos y en su caso, en los planos de trazo y en las condiciones propias de la obra.
 La calidad de los materiales y las especificaciones contenidas en este plano, así como su procedimiento de construcción, son responsabilidad del fabricante y del contratista o diseñador correspondiente.

www.apiron.mx

PROYECTO / Departamentos Miró

UBICACIÓN	Mérida, Yucatán
CLAVE	ARQ-08
PLANO	Fachadas
	Fachada Principal, Fachada Lateral
FECHA	Abril 2023
ESCALA	1:100
ACOTACIÓN	Metros

PROPIETARIO / Miquel Faller

APIRON

ARQUITECTURA SIN LÍMITES
 contacto@apiron.mx

