





*Firmeza
en tu
inversión*





*Vive lo
extraordinario*

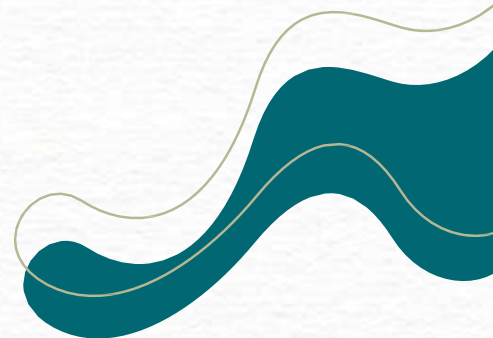




UBICACIÓN

Quadra Mérida está ubicado en municipio de Hunucmá en el estado de Yucatán a 5 min de las playas de Chuburná Puerto, a 20 min de Puerto Progreso, 20 min de la ciudad de Mérida y 30 min del Aeropuerto Internacional Manuel Crescencio Rejón.

[AQUÍ](#) puedes conocer la ubicación



DESARROLLO

Quadra Mérida ha creado un concepto de comunidad planeado especialmente para tí en el sureste del México.

El desarrollo cuenta con más de 132 hectáreas, y contará en su totalidad de 957 lotes dividido en dos etapas; de los cuales se subdividen en lotes mixtos, multifamiliar y residenciales; que van desde los 400m2 hasta los 6,000 m2 aproximadamente.

Características:

- Levantamientos topográficos con coordenadas UTM
- Área de donación y equipamiento
- Luz eléctrica a media tensión en amenidades.
- Liberación de permisos municipales, estatales y federales
- Calles pavimentadas
- Cuota de mantenimiento de \$.50 por m2 en áreas comunes



MASTER PLAN

- MIXTO
- MULTIFAMILIAR
- UNIFAMILIAR





CANCHAS DEPORTIVAS





CANCHAS DEPORTIVAS





CANCHAS DEPORTIVAS





CANCHAS DEPORTIVAS



CANCHAS DEPORTIVAS



LAGO CENTRAL



ASOLEADERO



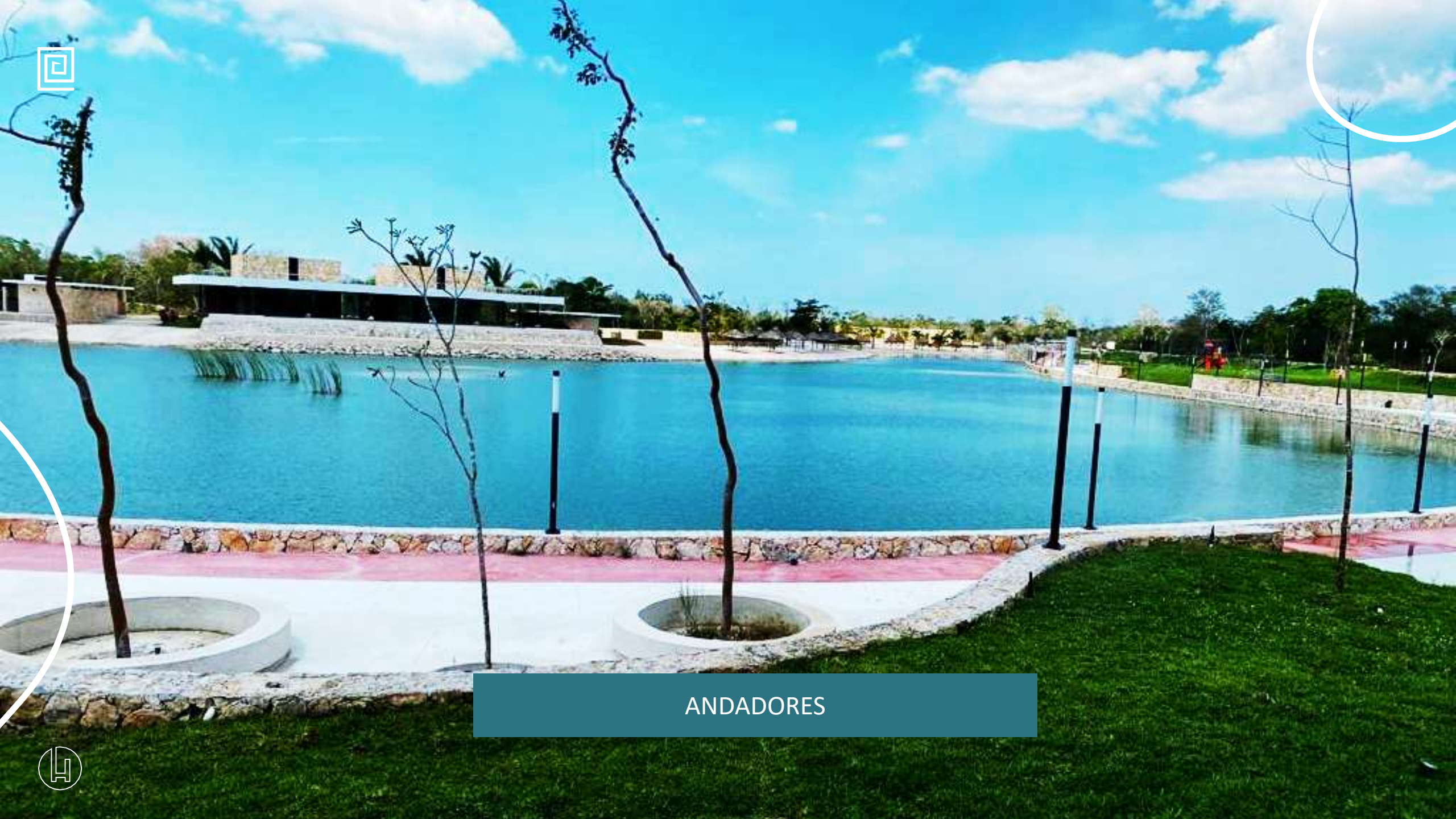


ASOLEADERO



CASA CLUB CON PISCINA INFINITA



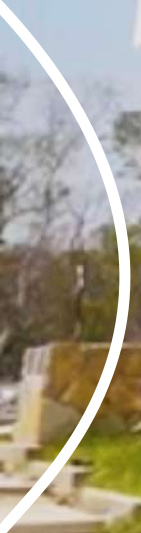


ANDADORES



ANDADORES





ACCESO CASA CLUB



CASA CLUB



PABELLON PRINCIPAL





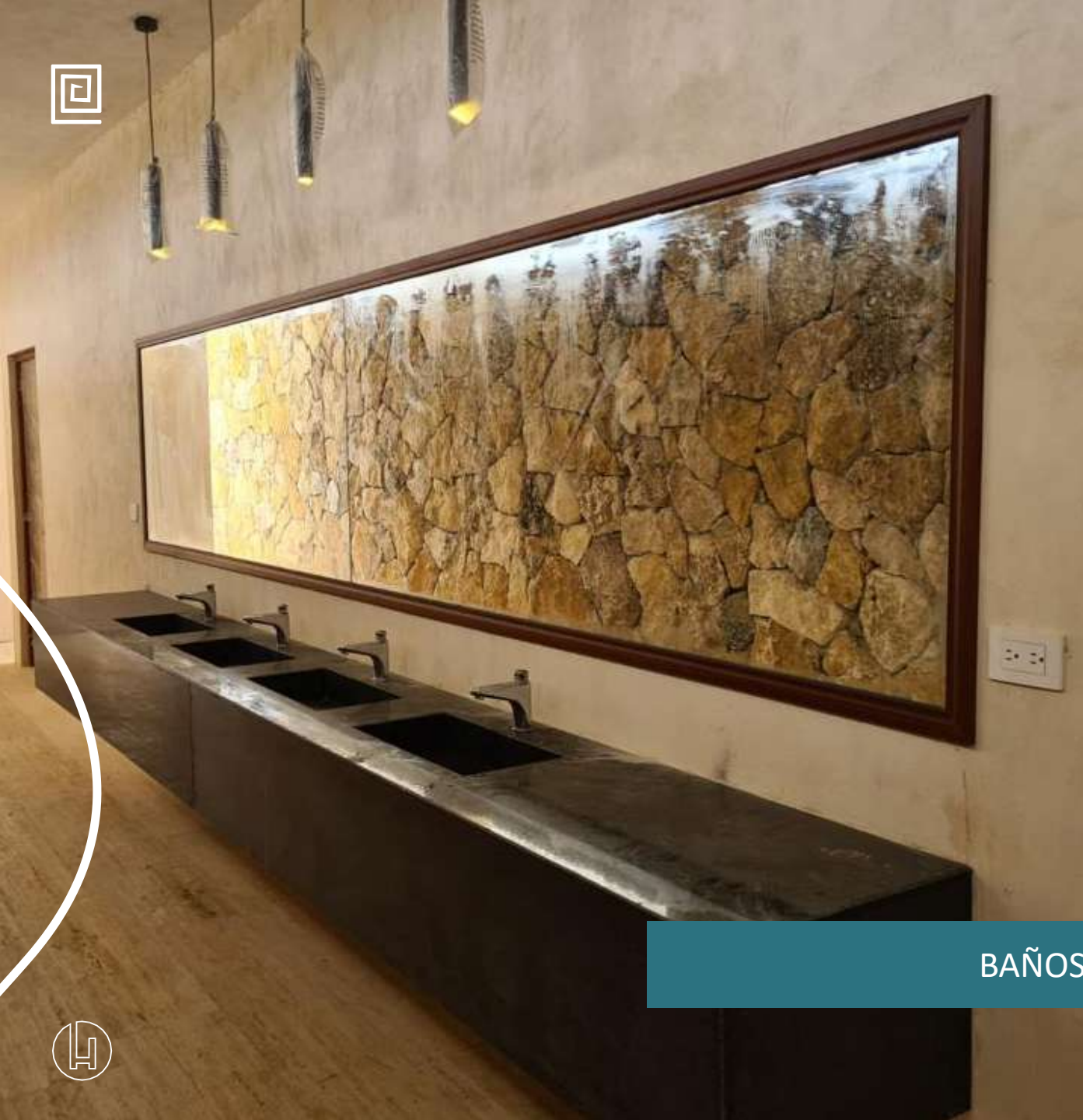
AREA DE PISCINA INFINITA





PABELLON PRINCIPAL





BAÑOS



LOTES MULTIFAMILIARES FRENTE AL LAGO

Cada uno de los 6 lotes se encuentran estratégicamente ubicados con una vista inigualable al lago central del y con acceso a las amenidades del desarrollo.

Los lotes cuentan con la licencia de uso MULTIFAMILIAR, que es aquella en la que una construcción horizontal o vertical, está dividida en varias unidades de viviendas dentro del terreno, esto te permitirá realizar desde una unidad para vivir, hasta un complejo de unidades para poder rentar e incrementar tus ganancias.

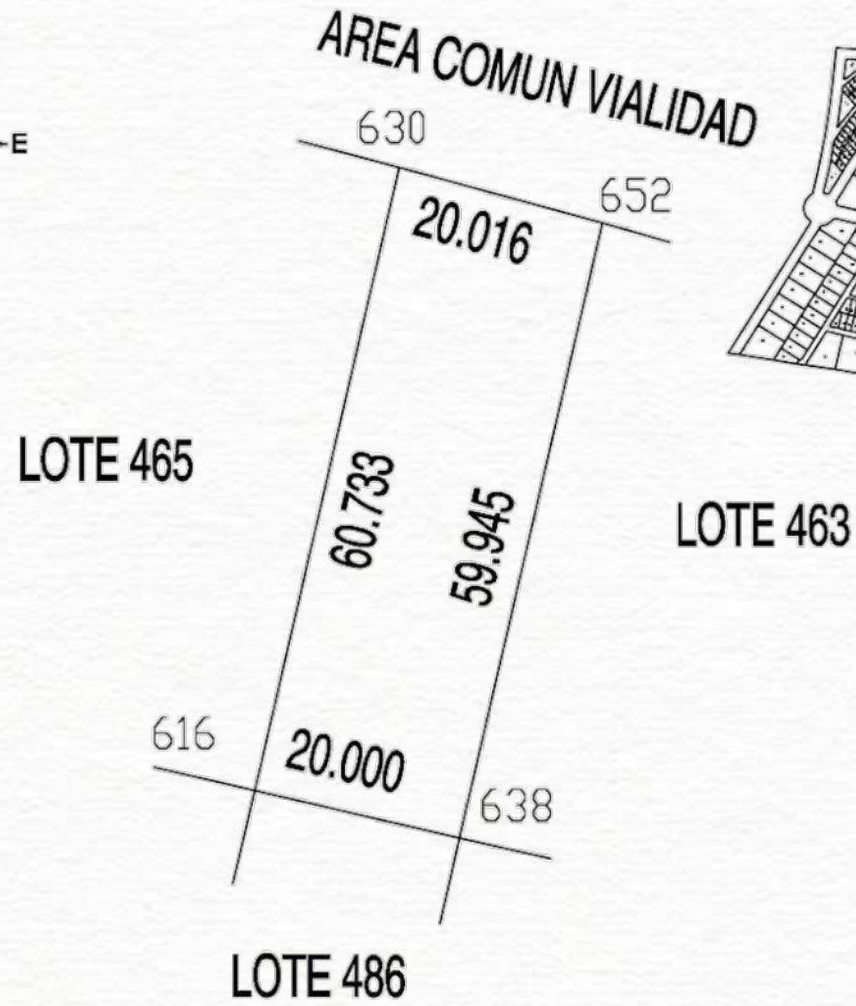


LOTES MULTIFAMILIARES FRENTE AL LAGO



LOTE 464

1,206.78 M2



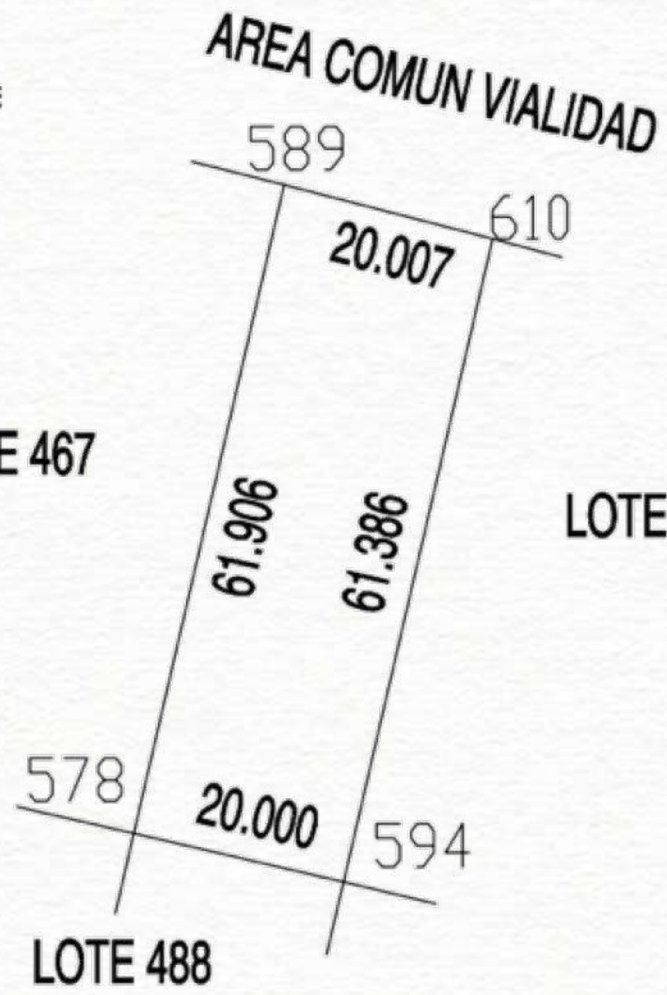
LOTE 465

1,221.19 M2



LOTE 466

1,232.92 M2



LOTE 467

1,241.96 M2



LOTE 468

1,248.33 M2



LOTE 469

1,252.01 M2

