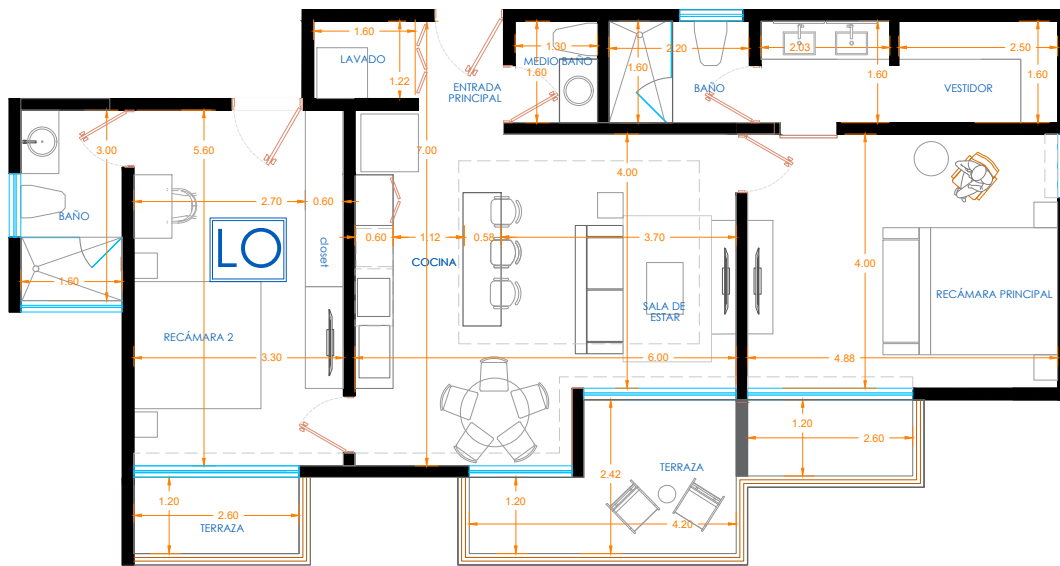


ANEXO A
 PROYECTO: HÉLICES II



DISTRIBUCIÓN DE ÁREAS

- 2 HABITACIONES
- 2 BAÑOS COMPLETOS
- COCINA
- COMEDOR
- SALA DE ESTAR
- 1 1/2 BAÑO
- ÁREA DE LAVADO
- TERRAZA

ÁREAS GENERALES

- CONSTRUCCIÓN 102.5 m²
- TERRAZA 17.16 m²