



# CASA CHAAK

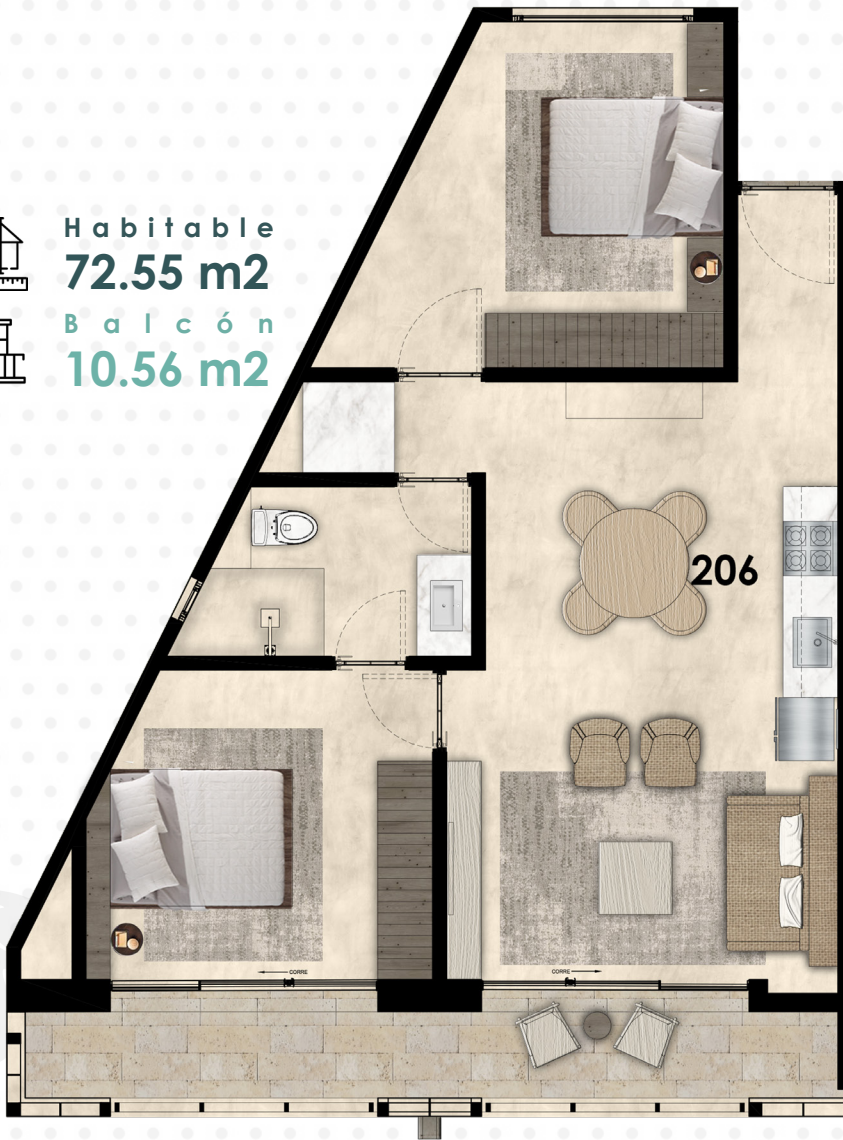
## DEPARTAMENTO 206



Habitable  
**72.55 m<sup>2</sup>**



Balcón  
**10.56 m<sup>2</sup>**



### Espacios

- 2 RECAMARAS
- BAÑO COMPLETO
- COCINA
- ESTANCIA
- BALCÓN
- + 1 BODEGA
- + 1 CAJÓN DE ESTACIONAMIENTO



### Acabados

- Muros y plafones con pasta y pintura color S.M.A.
- Pisos con revestimiento de porcelanato cerámico o similar S.M.A.
- Cancelería línea nacional de 3", acabado en color madera de pino.
- Puertas de madera de pino cardeada y blanqueada.



### Mobiliario y Accesorios

- Mobiliario de baño de madera de pino cardeada y blanqueada.
- Accesorios de baño marca Castel Línea Lexus BLACK.
- Carpinterías de madera de pino cardeada y blanqueada.
- Cocina integral fabricada en concreto, con frentes de madera de pino cardeada y blanqueada S.M.A.





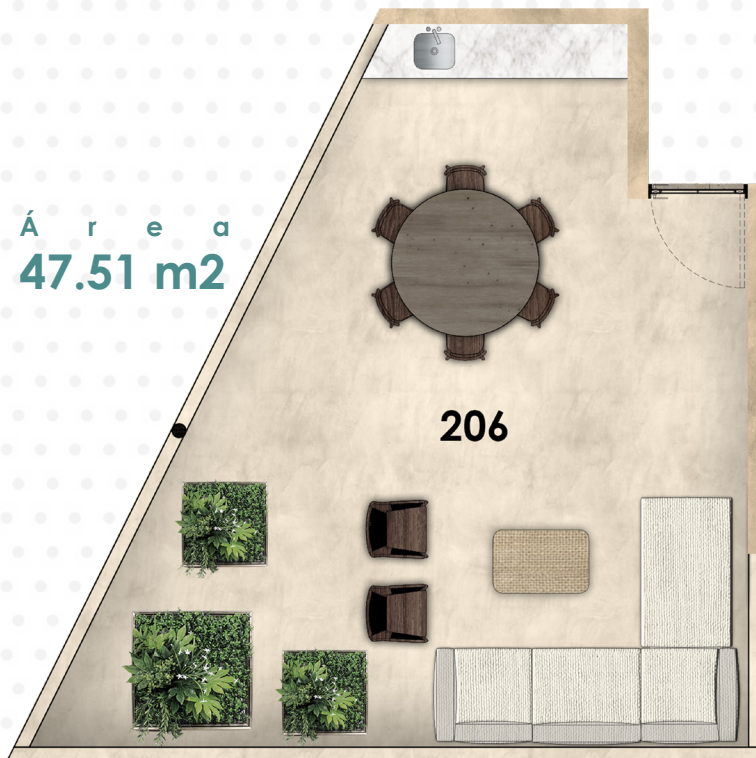
## CASA CHAAK

### ROOFGARDEN PRIVATIVO

# 206



Á r e a  
**47.51 m<sup>2</sup>**



### Amenidades

- Muros con pasta y pintura color S.M.A.
- Piso con revestimiento de porcelanato cerámico o similar S.M.A.
- Barra para terraza exterior fabricado en concreto S.M.A.
- Cubierta de pergolado de madera S.M.A.

*Casa Chaak busca crear atmósferas perfectas para el pleno disfrute de cada uno de sus espacios, mediante el uso de diferentes materiales y texturas a lo largo de la propiedad, los cuales generan un bello contraste con el color de la vegetación que rodea sus exteriores.*







# CASA CHAAK

## DEPARTAMENTO

# 206



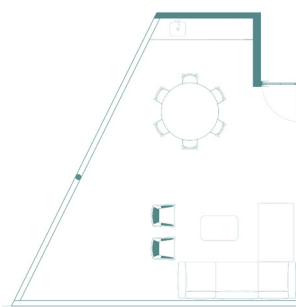
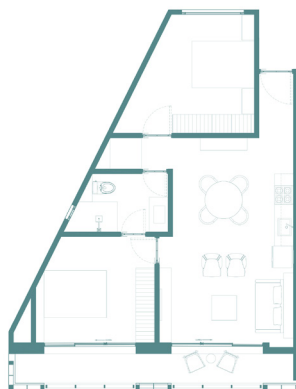
Habitable  
**72.55 m<sup>2</sup>**



Balcón  
**10.56 m<sup>2</sup>**



Área  
**47.51 m<sup>2</sup>**



## Espacios

- 2 RECAMARAS
- BAÑO COMPLETO
- COCINA
- ESTANCIA
- BALCÓN
- + 1 BODEGA
- + 1 CAJÓN DE ESTACIONAMIENTO

## LISTA DE QUIPOS Y ACCESORIOS

Espacio	Equipo	Marca
COCINA	PARILLA DE GAS	Teka o similar
COCINA	LAVAVAJILLAS*	-
COCINA	CAMPANA	Teka o similar
RECAMARAS & ESTANCIA	AIRE ACONDICIONADO / MINISPLIT**	Trane o similar
EXTERIOR	CALENTADOR DE PASO	IUSA o similar

*\*Instalacion para lavavajillas disponible, equipo no incluido*

