

CASA SANTA PAULA V



FACHADA PRINCIPAL

SUPERFICIE DEL PREDIO: 249.86 M2

SUPERFICIE DE CONSTRUCCION: 277.31 M2

SANTA PAULA RESIDENCIAL, TIJUANA, B.C.

CASA SANTA PAULA V



- COCHERA
- SALA
- COMEDOR
- COCINA
- MEDIO BAÑO
- ALACENA
- MEDIO BAÑO EXTERIOR
- PATIO

PRIMER NIVEL
PLANTA ARQUITECTONICA

CASA SANTA PAULA V



- RECAMARA PRINCIPAL
- WALKING CLOSET
- BAÑO PRINCIPAL
- BALCON
- SALA DE TV
- RECAMARA SEC. 1
- WALKING CLOSET
- BAÑO SEC. 1
- RECAMARA SEC. 2
- BAÑO SEC. 2
- CUARTO DE LAVADO

SEGUNDO NIVEL
PLANTA ARQUITECTONICA

CASA SANTA PAULA V



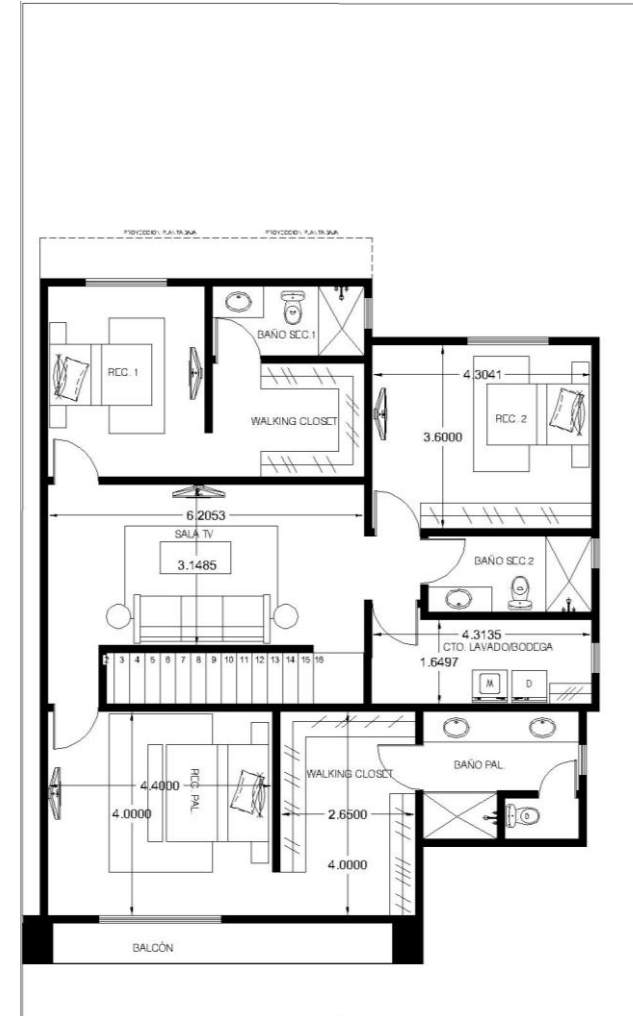
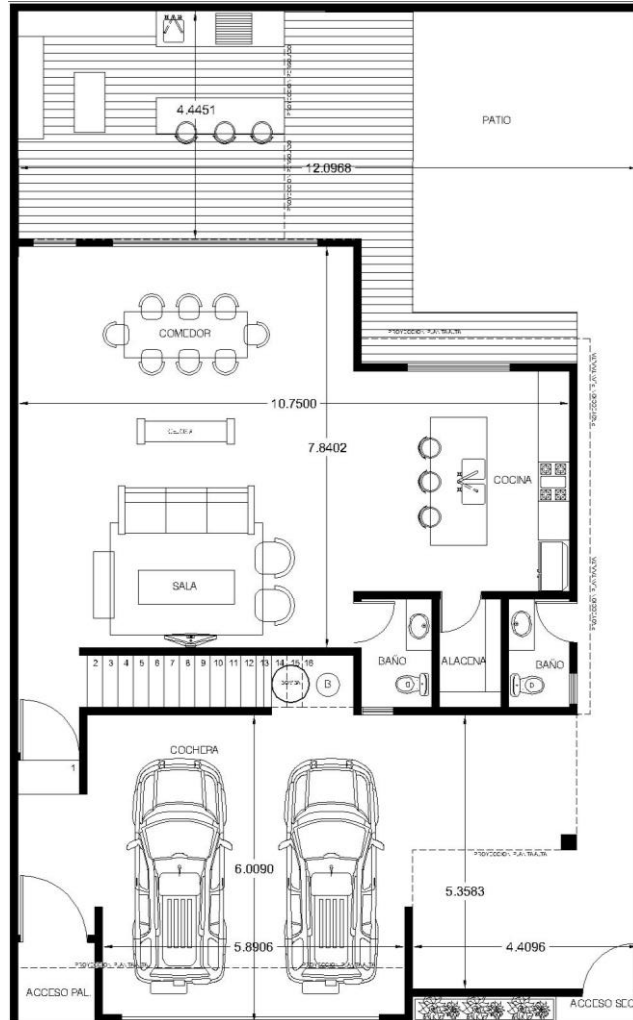
FACHADA PRINCIPAL

SUPERFICIE DEL PREDIO: 249.86 M2

SUPERFICIE DE CONSTRUCCION: 277.31 M2

SANTA PAULA RESIDENCIAL, TIJUANA, B.C.

CASA SANTA PAULA V



MEDIDAS GENERALES

PLANTA BAJA

PLANTA ALTA

SANTA PAULA RESIDENCIAL, TIJUANA, B.C.

SANTA PAULA V

| | |
|-----------------|-----------|
| M2 HABITABLES | 221.18 M2 |
| M2 CONSTRUCCION | 277.31 M2 |
| M2 PATIO | 104.14 M2 |
| M2 COCHERA | 37.19 M2 |