



RESIDENCIAL
SAKCHE



El inicio de tu historia

Sakche está ubicado cerca del municipio de Baca en el estado de Yucatán, en una zona de gran desarrollo, con entrada a pie de carretera y conexión a varios lugares que facilitan su accesibilidad:

- 5 min de Mérida
- 20 min de las playas de Telchac
- 15 min de Plaza Altabrisa
- 15 min del Hospital Regional de Alta Especialidad

Para conocer ubicación

[CLIC AQUÍ](#)



- 1.- Oficinas Administrativas
- 2.- Pista de jogging
- 3.- Área infantil
- 4.- Cancha multiusos
- 5.- Pabellones

- 6.- Zona de yoga
- 7.- Pet Park
- 8.- Zona de lectura
- 9.- Piscina





CANCHA MULTIUSOS

ZONA DE JUEGOS



PISCINA

Características de Urbanización



CALLES
PAVIMENTADAS



ALUMBRADO
PÚBLICO



BANQUETAS



ENTRADA
DISTINTIVA



CASETA
VIGILANCIA



DELIMITACIÓN
POR MOJONERAS



ENERGÍA ELÉCTRICA A PIE DE
LOTE DE BAJA TENSIÓN



LEVANTAMIENTOS TOPOGRÁFICOS
CON COORDENADAS UTM



INFRAESTRUCTURA
SUBTERRÁNEA



CASAS
SAKCHE

3117007113

3117007113



SAKCHE

ACCESO PRINCIPAL



SAKCHE

ACCESO PRINCIPAL

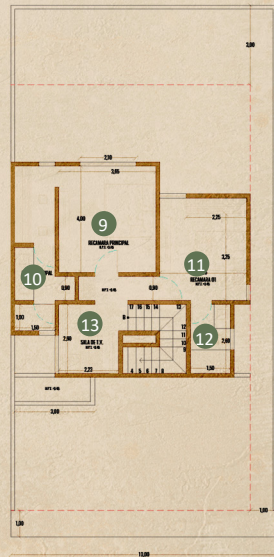
Modelo A



MODELO A

132.54 m2 de construcción

- 1.- Terraza
- 2.- Sala
- 3.- Comedor
- 4.- Cocina
- 5.- ½ baño
- 6.- Recibidor
- 7.- Área de lavado
- 8.- Cochera
- 9.- Recámara principal
- 10.- Baño principal
- 11.- Recámara 01
- 12.- Baño 01
- 13.- Sala de T.V.





FACHADA

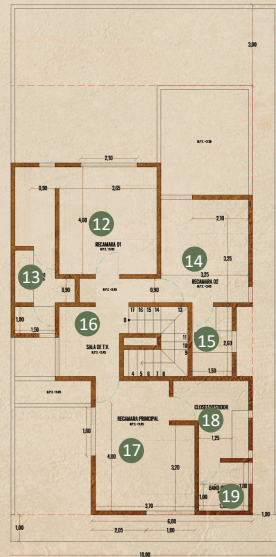
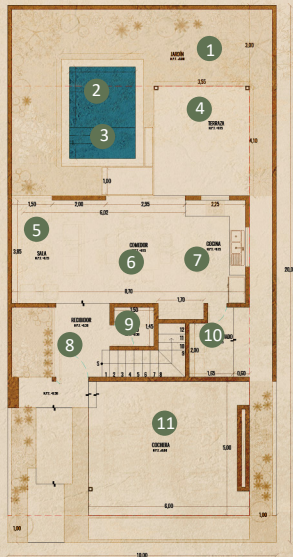


FACHADA POSTERIOR

MODELO A ADICIONALES

206.94 m2 de construcción

- 1.- Jardín
- 2.- Piscina
- 3.- Chapoteadero
- 4.- Terraza
- 5.- Sala
- 6.- Comedor
- 7.- Cocina
- 8.- Recibidor
- 9.- ½ baño
- 10.- Área de lavado
- 11.- Cochera
- 12.- Recámara 01
- 13.- Baño 01
- 14.- Recámara 02
- 15.- Baño 02
- 16.- Sala de T.V.
- 17.- Recámara principal
- 18.- Closet/Vestidor
- 19.- Baño principal





FACHADA



FACHADA POSTERIOR

Interiores





SALA COMEDOR



SALA COMEDOR



SALA COMEDOR



RECÁMARA PRINCIPAL



BAÑO RECÁMARA
PRINCIPAL