



BRISAS DEL MAR

# Imagen General.



# Imagen General.





# Imagen General.



# Imagen General.







\*Imagen Ilustrativa

PR



PROYECTO  
COMERCIALIZADO CON  
AUTORIZACIÓN DEL  
DESARROLLADOR.



# MURCIA

- 3 recamaras
- 1 recamara en planta baja
- 2 baños completos
- Espacio para 2 autos
- Terraza en 2da planta de 22.89 m<sup>2</sup>
- 120 m<sup>2</sup> de construcción
- 128 m<sup>2</sup> de terreno

\*Imagen Ilustrativa

# Modelo. MURCIA.

- 2 recamaras en planta alta con closet.
- 1 baño completo en planta alta.
- Recamara principal con closet y baño completo en planta baja.
- terraza en planta alta, 23.00 m<sup>2</sup>.
- Patio interior en planta baja 10.50 m<sup>2</sup>.
- Jardín.
- 128 m<sup>2</sup> de terreno.
- 118.02 m<sup>2</sup> de construcción.



PLANTA BAJA.



# Modelo. MURCIA.



PLANTA ALTA Y TERRAZA.

\*Imagen Ilustrativa



PLANTA BAJA



PLANTA ALTA



# Modelo. MURCIA.



# Modelo. MURCIA.





# Modelo. MURCIA.

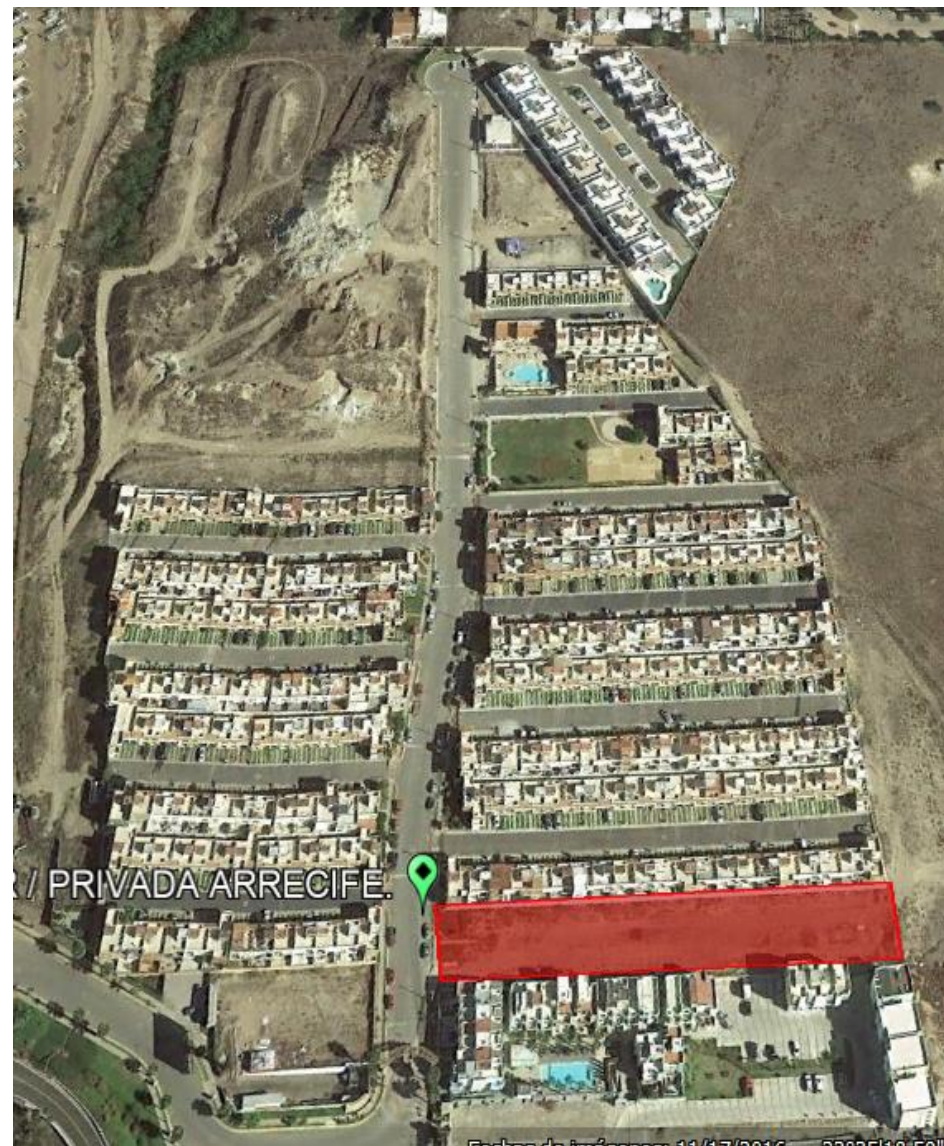
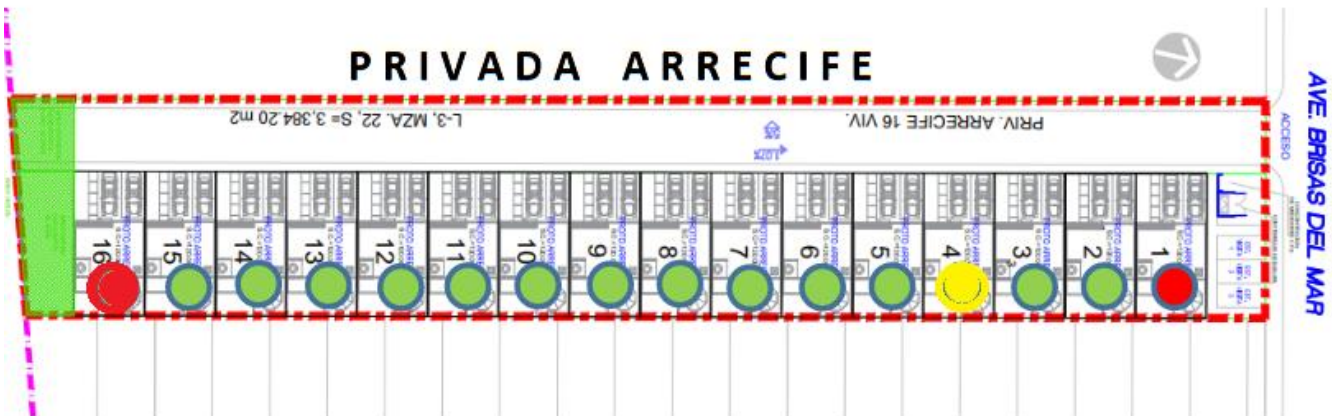


# Modelo. MURCIA.

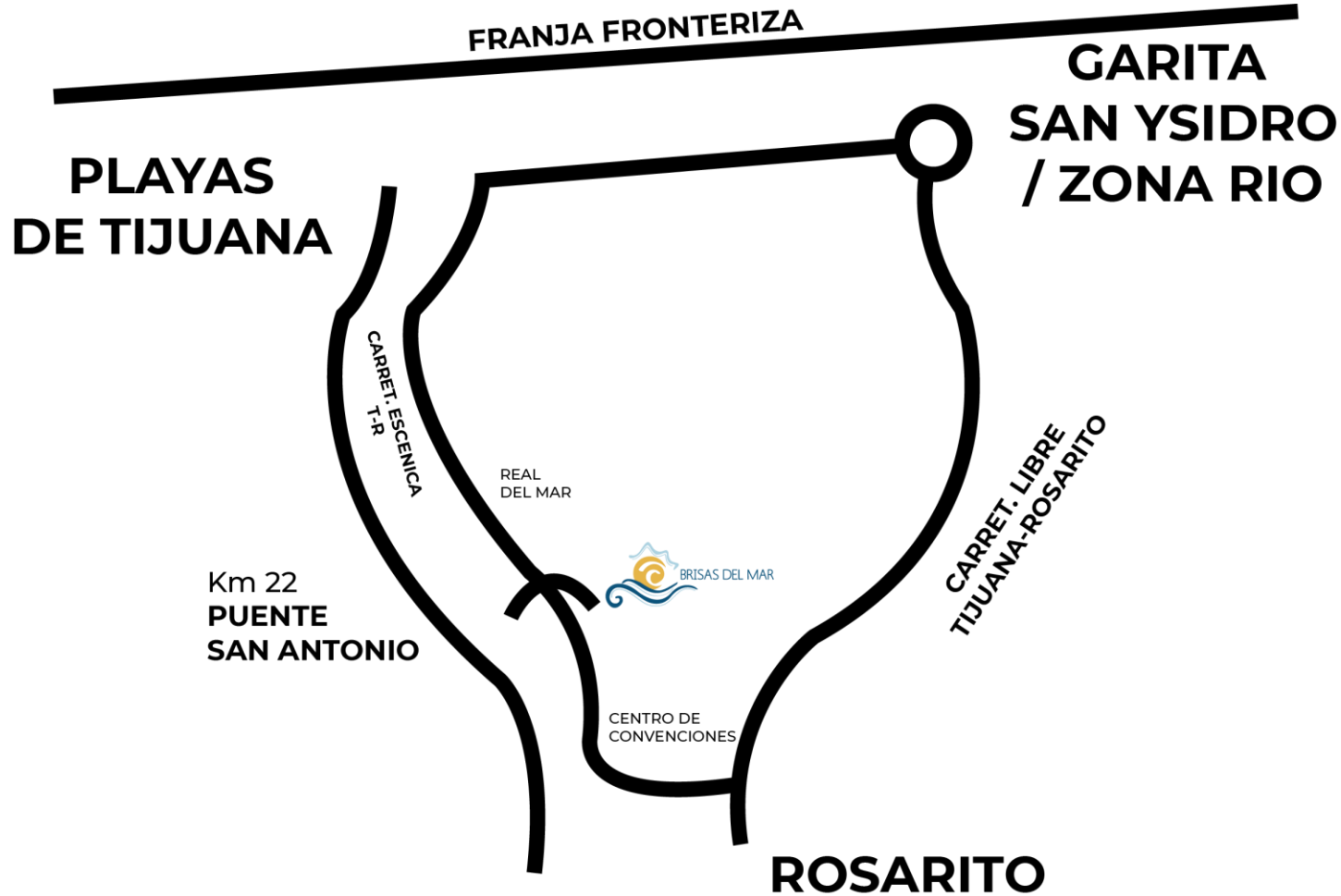




# Sembrado MURCIA.







**Ubicación:**  
 Km 22, Carretera Escénica  
 Tijuana-Rosarito  
 Usar puente San Antonio  
 Tijuana, B.C.

**Location:**  
 Km 22, Scenic Toll Road  
 Tijuana-Rosarito  
 Use San Antonio bridge.

Si vienes de Zona Rio, tomar Carretera libre  
 Tijuana-Rosarito  
 Luego tomar escénica Rosarito-Tijuana  
 y salir en puente San Antonio.

\*Imagen Ilustrativa