



AGUILA
AMERICANA



12 CASAS
ENTREGA !! INMEDIATA !!

ACABADOS EXCLUSIVOS





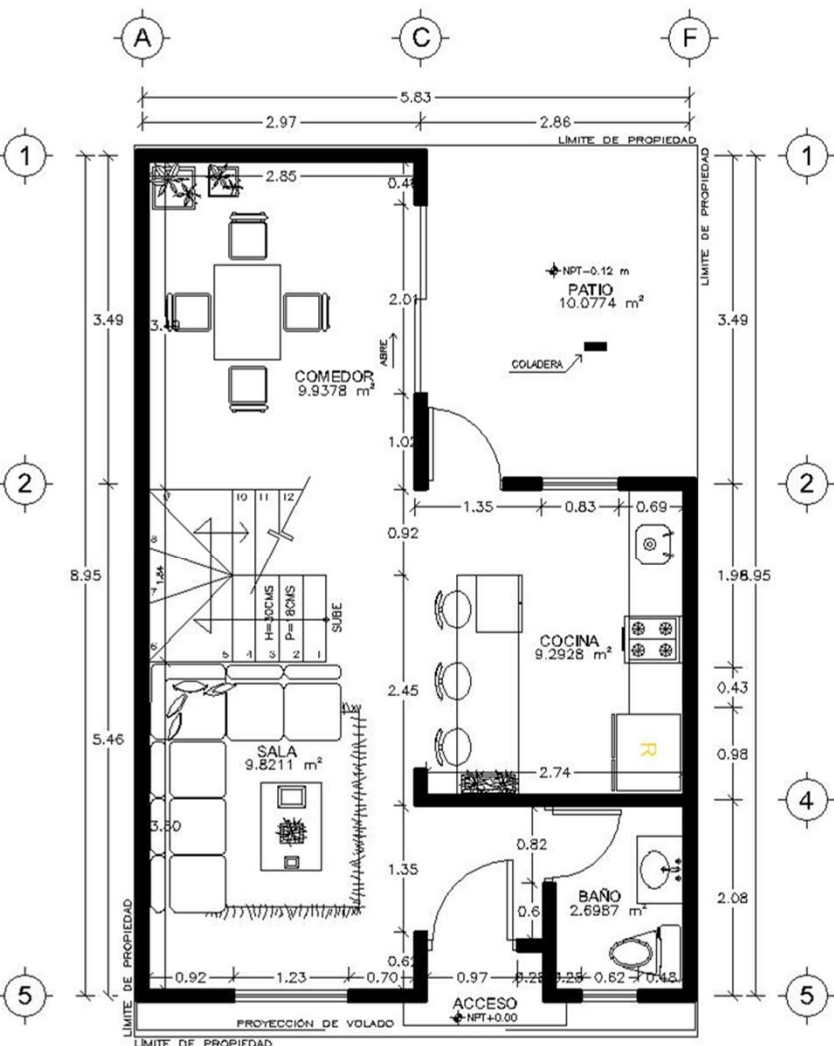
PLANTA BAJA
43.0306 m²

2 Estacionamientos
Sala
Cocina
Comedor
½ Baño
Patio Posterior



PLANTA ALTA
46.976 m²

Recámara Principal
Recámara 1
Recámara 2
Baño Completo



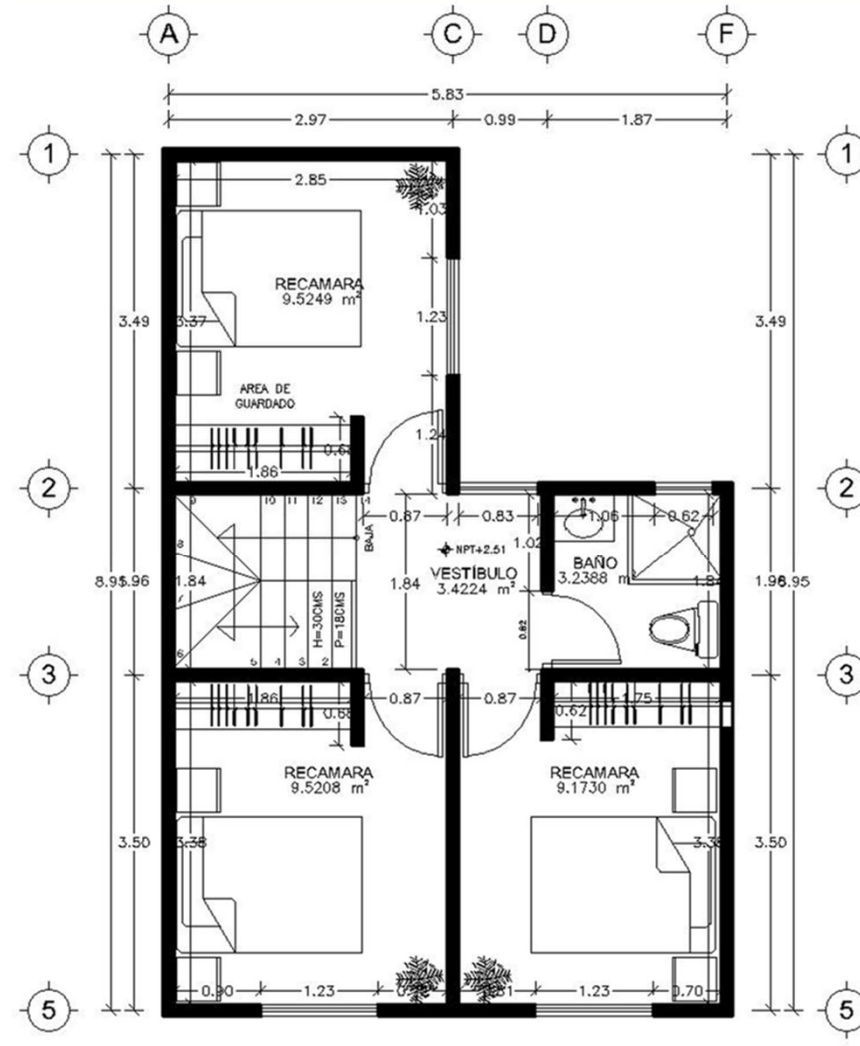
PLANTA ARQUITECTÓNICA BAJA

ESC. 1:50

PLANTA BAJA

43.0306 m²

- 2 Estacionamientos
- Sala
- Cocina
- Comedor
- ½ Baño
- Patio Posterior



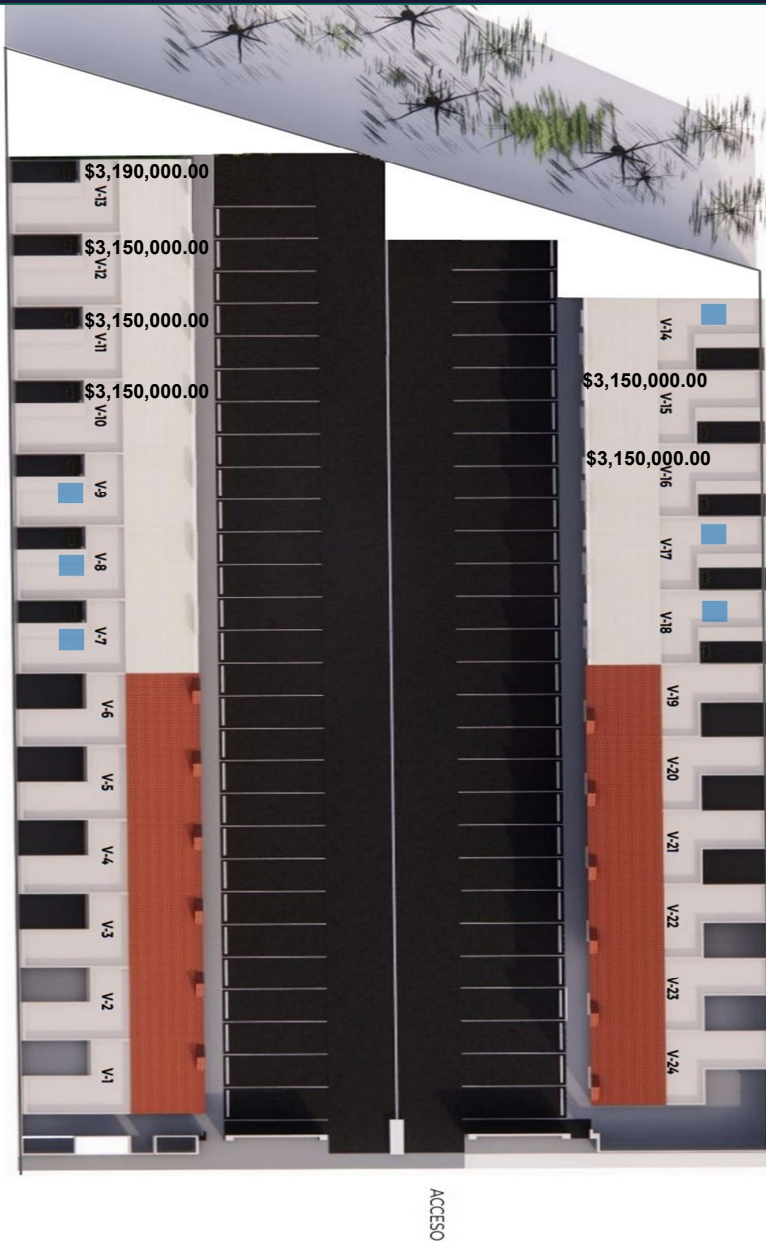
PLANTA ARQUITECTÓNICA ALTA

ESC. 1:50

PLANTA ALTA

46.976 m²

- Recámara Principal
- Recámara 1
- Recámara 2
- Baño Completo



- Etapa 1. Concluida
- Etapa 2. Por desarrollar: **12 Viviendas**
- Reservadas

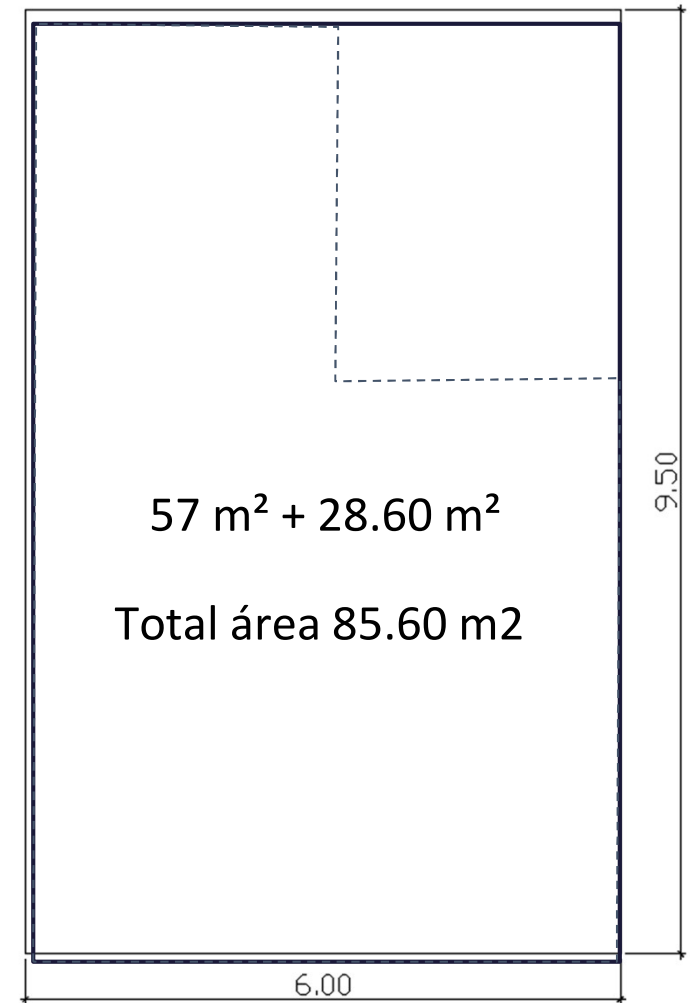
Predio: 57.00 m²

Estacionamientos (2): 28.60.00 m²

Predio total : 85.60 m²

Prototipo a edificar: 93.00 m² de construcción.

LOTE VIVIENDA



Ubicación: Priv. Águila Americana 22, Baja Maq. el Águila, 22215 Tijuana, B.C.

Coordenadas: 32.493595, -116.901312

