

# CASAS SANTA PAULA



FACHADA PRINCIPAL

SUPERFICIE DEL PREDIO: 250 M2

SUPERFICIE DEL CONSTRUCCIÓN: 219.5 M2

SANTA PAULA RESIDENCIAL, TIJUANA, B.C.

# CASAS SANTA PAULA



COCHERA

BODEGA

MEDIO BAÑO INTERIOR

COCINA

SALA

COMEDOR

MEDIO BAÑO EXTERIOR

PATIO

PRIMER NIVEL

PLANTA ARQUITECTÓNICA

SANTA PAULA RESIDENCIAL, TIJUANA, B.C.

# CASAS SANTA PAULA



RECÁMARA PRINCIPAL

WALKING CLOSET

BAÑO PRINCIPAL

TERRAZA

RECÁMARA SECUNDARIA 1

RECÁMARA SECUNDARIA 2

BAÑO SECUNDARIO

SALA DE TV

ÁREA DE SERVICIO

SEGUNDONIVEL  
PLANTA ARQUITECTÓNICA



# CASAS SANTA PAULA



ÁREA SOCIAL  
PRIMER NIVEL

SANTA PAULA RESIDENCIAL, TIJUANA, B.C.



# CASAS SANTA PAULA



ÁREA SOCIAL  
PRIMER NIVEL

SANTA PAULA RESIDENCIAL, TIJUANA, B.C.

# CASAS SANTA PAULA



COCINA  
PRIMER NIVEL

SANTA PAULA RESIDENCIAL, TIJUANA, B.C.



# CASAS SANTA PAULA

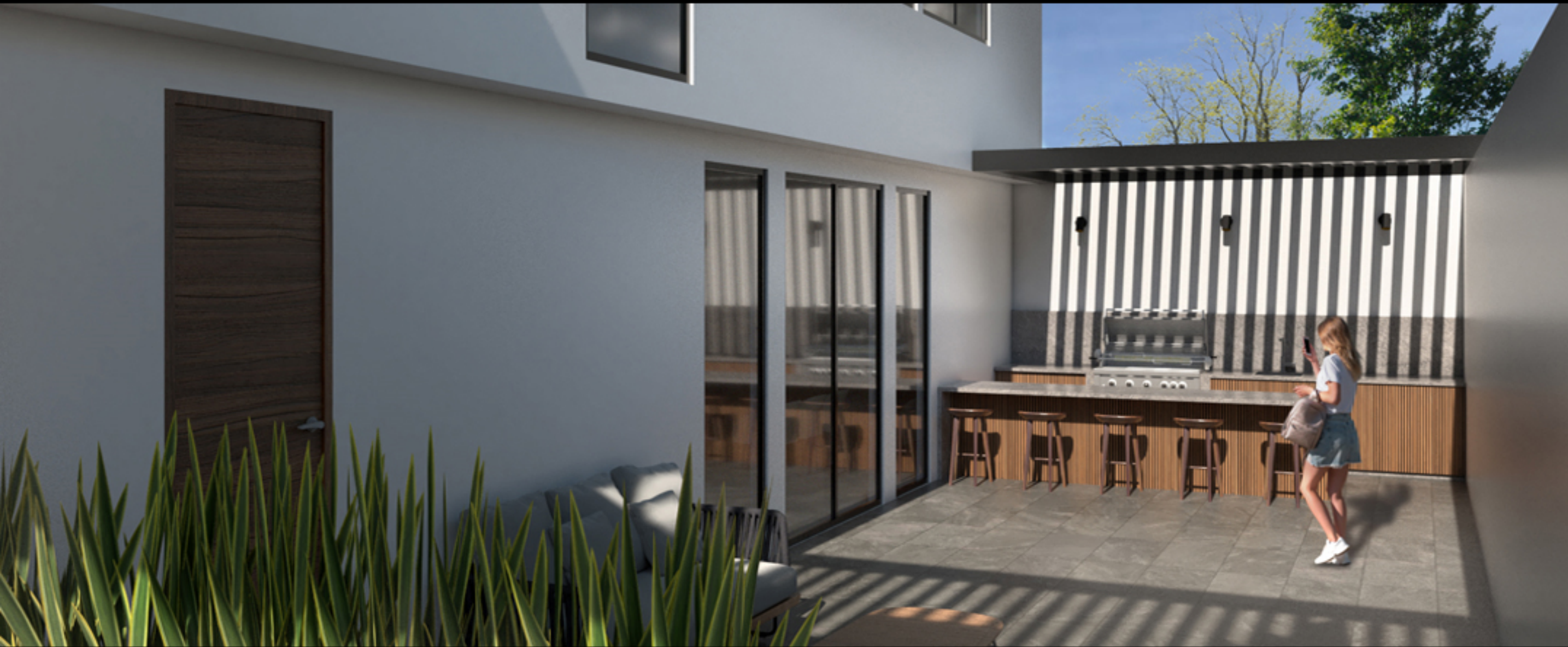


RECÁMARA PRINCIPAL  
SEGUNDO NIVEL

SANTA PAULA RESIDENCIAL, TIJUANA, B.C.



# CASAS SANTA PAULA



PATIO  
PRIMER NIVEL

SANTA PAULA RESIDENCIAL, TIJUANA, B.C.